

Luxembourg

Bureau à louer

CODICE OGGETTO: LU881900104_4



CODICE OGGETTO: LU881900104_4 - L-1330 Luxembourg

- A colpo d'occhio
- La proprietà
- Planimetrie
- Una prima impressione
- Partner di contatto

CODICE OGGETTO: LU881900104_4 - L-1330 Luxembourg

A colpo d'occhio

| | | | |
|---------------------|---------------|------------------------|--|
| CODICE OGGETTO | LU881900104_4 | Prezzo d'affitto | Su richiesta |
| Piano | 2 | Ufficio/studio | Spazio ufficio |
| Anno di costruzione | 1973 | Compenso di mediazione | 15% of the annual rent paid by the owner |
| | | Superficie commerciale | ca. 296 m ² |

CODICE OGGETTO: LU881900104_4 - L-1330 Luxembourg

La proprietà

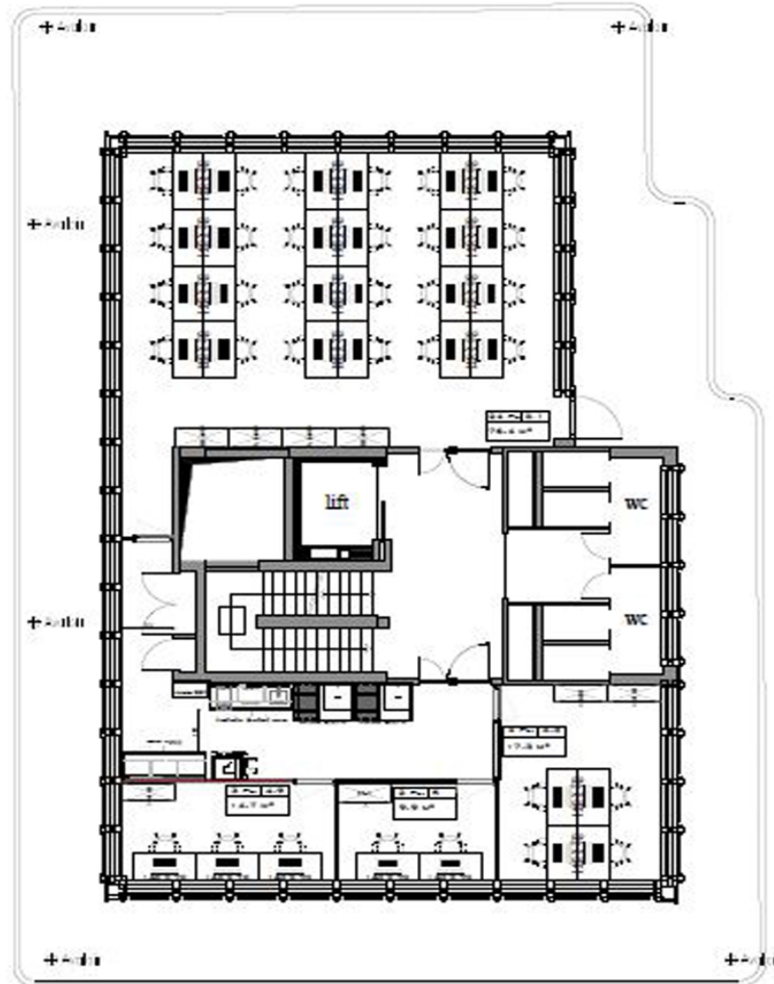


CODICE OGGETTO: LU881900104_4 - L-1330 Luxembourg

Planimetrie







Questa pianta non è in scala. I documenti ci sono stati dati dal cliente. Per questo motivo, non possiamo garantire la precisione delle informazioni.

CODICE OGGETTO: LU881900104_4 - L-1330 Luxembourg

Una prima impressione

Nous vous proposons des bureaux privé flexible ainsi que des salles de réunion

CODICE OGGETTO: LU881900104_4 - L-1330 Luxembourg

Partner di contatto

Per ulteriori informazioni, si prega di contattare la persona di riferimento:

VON POLL REAL ESTATE Limpertsberg

6, avenue Pasteur Limpertsberg
E-Mail: limpertsberg@von-poll.com

To Disclaimer of von Poll Immobilien GmbH

www.von-poll.com