

Luxembourg

# Bureau à louer

*CODICE OGGETTO: LU881900104\_3*



CODICE OGGETTO: LU881900104\_3 - L-1330 Luxembourg

- A colpo d'occhio
- La proprietà
- Planimetrie
- Una prima impressione
- Partner di contatto

CODICE OGGETTO: LU881900104\_3 - L-1330 Luxembourg

## A colpo d'occhio

|                     |               |
|---------------------|---------------|
| CODICE OGGETTO      | LU881900104_3 |
| Piano               | 1             |
| Anno di costruzione | 1973          |

|                        |  |
|------------------------|--|
| Prezzo d'affitto       | Su richiesta                             |
| Ufficio/studio         | Spazio ufficio                           |
| Compenso di mediazione | 15% of the annual rent paid by the owner |
| Superficie commerciale | ca. 414 m <sup>2</sup>                   |

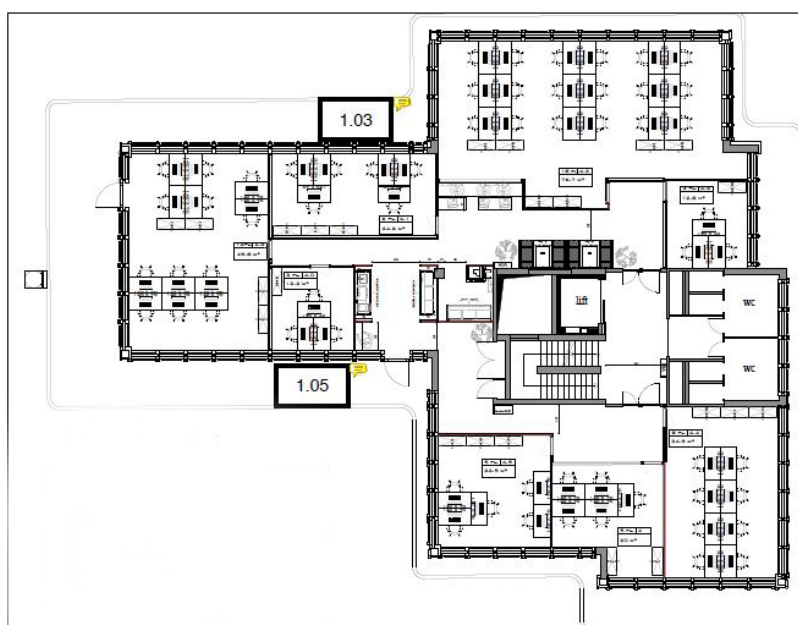
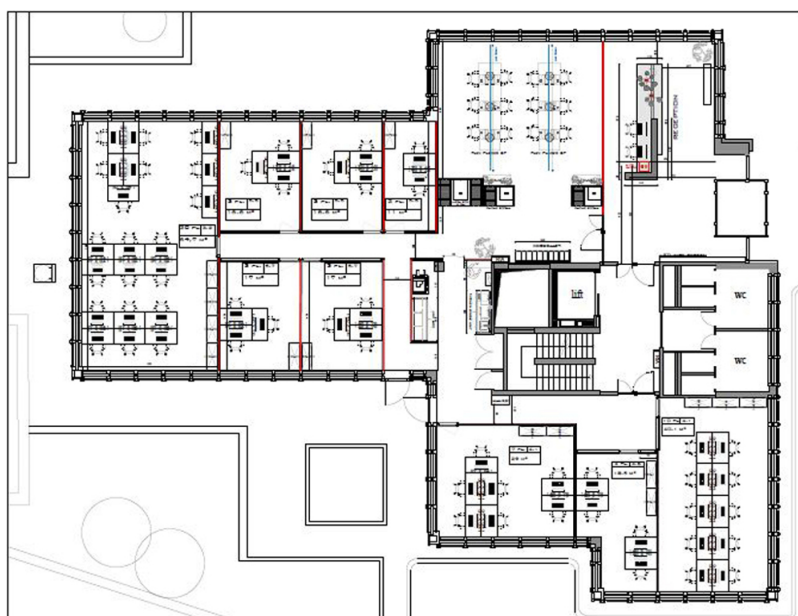
CODICE OGGETTO: LU881900104\_3 - L-1330 Luxembourg

## La proprietà

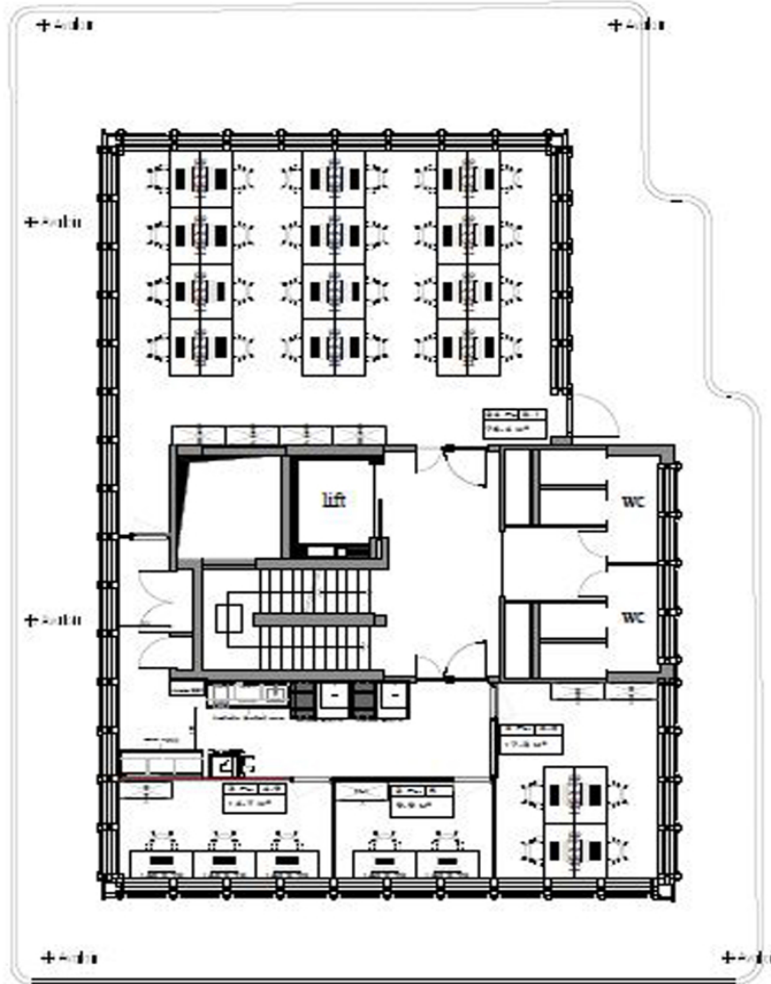


CODICE OGGETTO: LU881900104\_3 - L-1330 Luxembourg

## Planimetrie







Questa pianta non è in scala. I documenti ci sono stati dati dal cliente. Per questo motivo, non possiamo garantire la precisione delle informazioni.

**CODICE OGGETTO: LU881900104\_3 - L-1330 Luxembourg**

## Una prima impressione

Nous vous proposons des bureaux privé flexible ainsi que des salles de réunion



**CODICE OGGETTO: LU881900104\_3 - L-1330 Luxembourg**

## Partner di contatto

Per ulteriori informazioni, si prega di contattare la persona di riferimento:

VON POLL REAL ESTATE Limpertsberg

---

6, avenue Pasteur Limpertsberg  
E-Mail: [limpertsberg@von-poll.com](mailto:limpertsberg@von-poll.com)

*To Disclaimer of von Poll Immobilien GmbH*

---

[www.von-poll.com](http://www.von-poll.com)