

Luxembourg

# Bureau à louer / Glacier

*CODICE OGGETTO: LU881900104\_1*



CODICE OGGETTO: LU881900104\_1 - L-1330 Luxembourg

- A colpo d'occhio
- La proprietà
- Planimetrie
- Una prima impressione
- Partner di contatto

CODICE OGGETTO: LU881900104\_1 - L-1330 Luxembourg

## A colpo d'occhio

CODICE OGGETTO	LU881900104_1	Prezzo d'acquisto	15% of the annual rent paid by the owner
Anno di costruzione	1973	Ufficio/studio	Spazio ufficio
		Compenso di mediazione	15% of the annual rent paid by the owner
		Superficie commerciale	ca. 670 m <sup>2</sup>
		Superficie lorda	ca. 0 m <sup>2</sup>

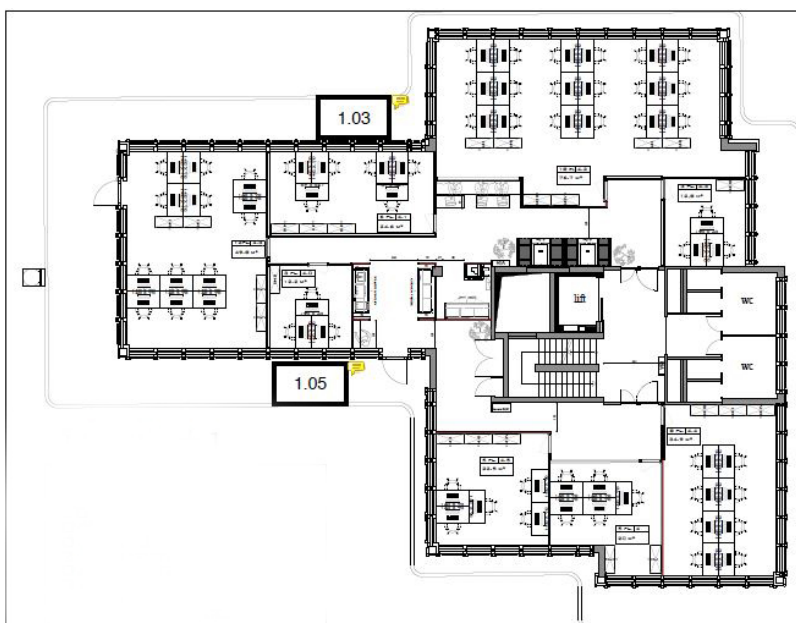
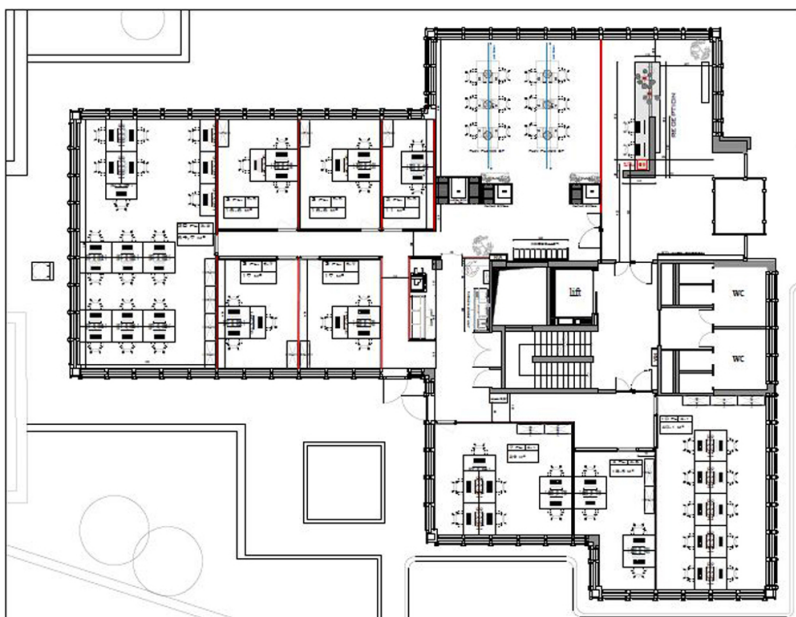
CODICE OGGETTO: LU881900104\_1 - L-1330 Luxembourg

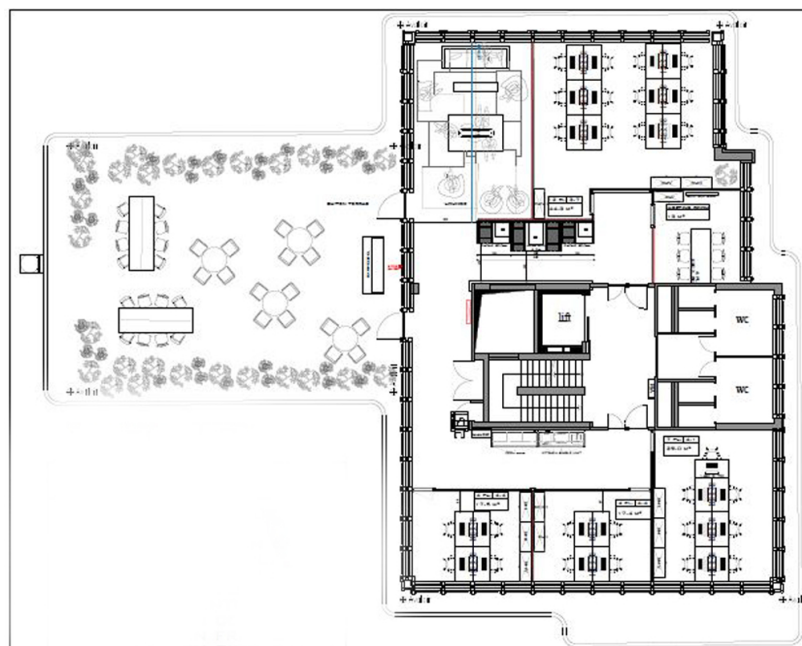
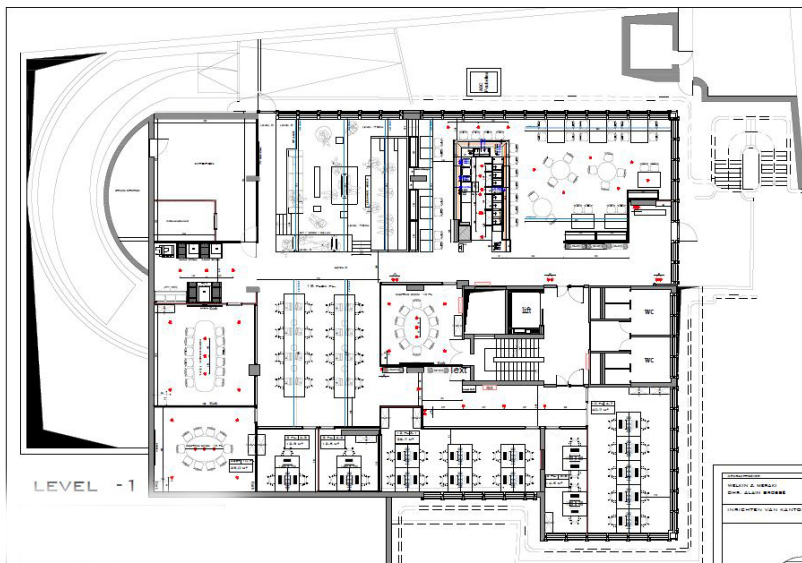
## La proprietà

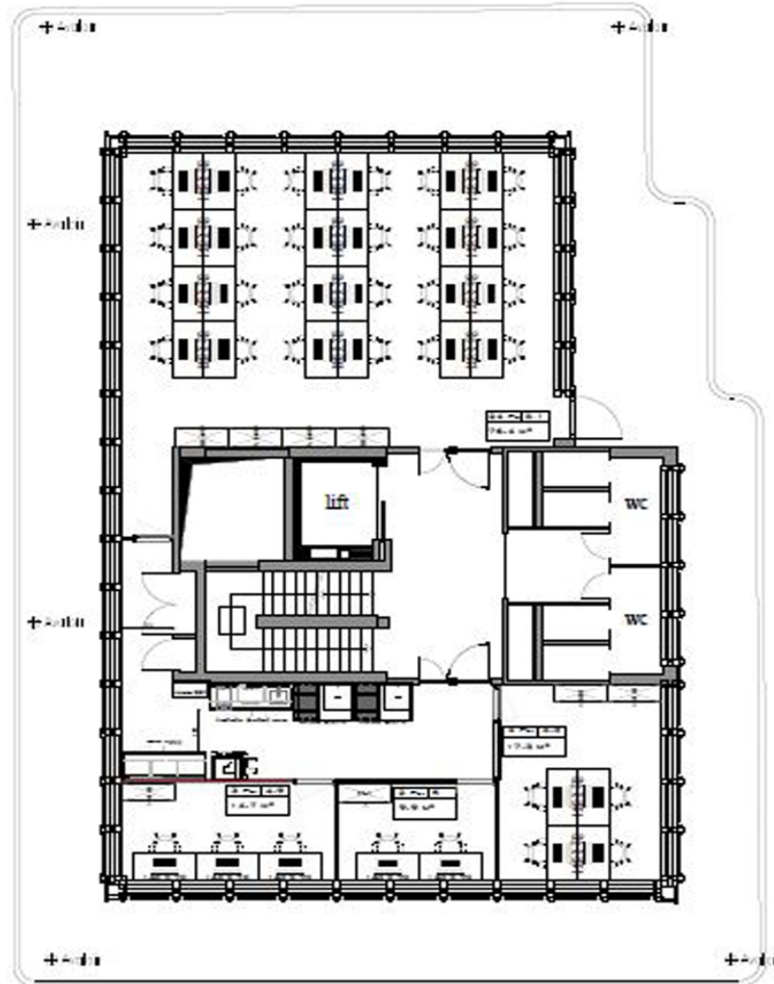


CODICE OGGETTO: LU881900104\_1 - L-1330 Luxembourg

## Planimetrie







Questa pianta non è in scala. I documenti ci sono stati dati dal cliente. Per questo motivo, non possiamo garantire la precisione delle informazioni.

CODICE OGGETTO: LU881900104\_1 - L-1330 Luxembourg

## Una prima impressione

Nous vous proposons des bureaux privé flexible ainsi que des salles de réunion



**CODICE OGGETTO: LU881900104\_1 - L-1330 Luxembourg**

## Partner di contatto

Per ulteriori informazioni, si prega di contattare la persona di riferimento:

VON POLL REAL ESTATE Limpertsberg

---

6, avenue Pasteur Limpertsberg  
E-Mail: [limpertsberg@von-poll.com](mailto:limpertsberg@von-poll.com)

*To Disclaimer of von Poll Immobilien GmbH*

---

[www.von-poll.com](http://www.von-poll.com)