

Holtz – Holtz

# Neues Luxushaus frei auf 3 Seiten zu verkaufen

**CODICE OGGETTO: LU251953727**



**PREZZO D'ACQUISTO: 895.000 EUR • SUPERFICIE NETTA: ca. 200 m<sup>2</sup> • VANI: 5 • SUPERFICIE DEL TERRENO: 145 m<sup>2</sup>**

CODICE OGGETTO: LU251953727 - L-8820 Holtz – Holtz

- A colpo d'occhio
- La proprietà
- Dati energetici
- Planimetrie
- Una prima impressione
- Ulteriori informazioni
- Partner di contatto

CODICE OGGETTO: LU251953727 - L-8820 Holtz – Holtz

## A colpo d'occhio

CODICE OGGETTO	LU251953727
Superficie netta	ca. 200 m <sup>2</sup>
Vani	5
Bagni	2
Anno di costruzione	2018
Garage/Posto auto	1 x superficie libera, 1 x Garage

Prezzo d'acquisto	895.000 EUR
Casa	Villa a schiera d'angolo
Stato dell'immobile	Come nuovo
Caratteristiche	Terrazza, Bagni di servizio

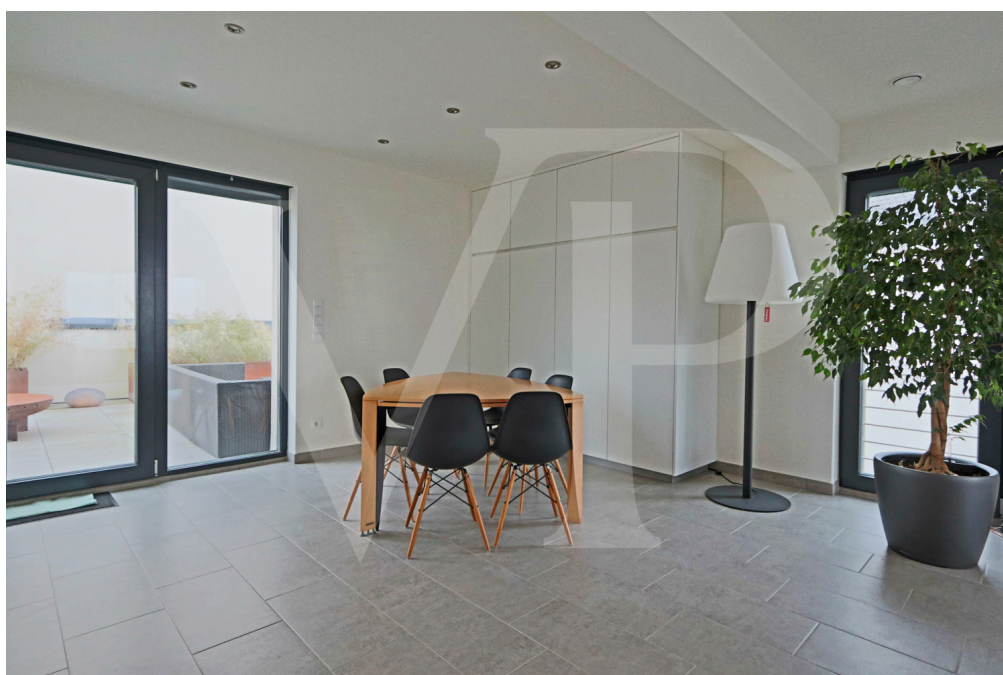
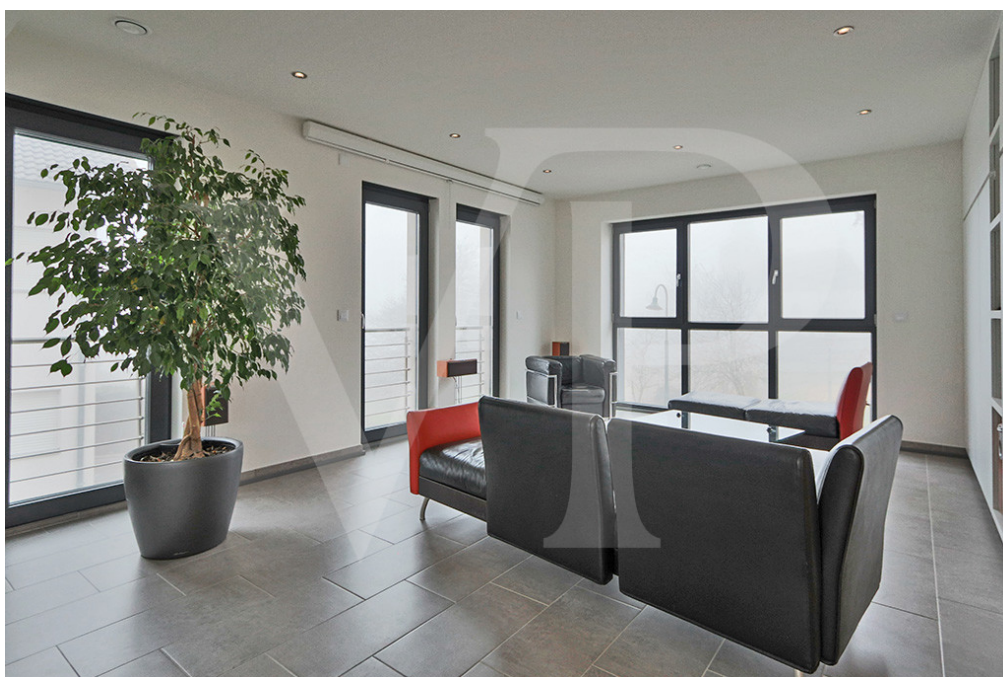
CODICE OGGETTO: LU251953727 - L-8820 Holtz – Holtz

## Dati energetici

Fonte di alimentazione	Pompa di calore idraulica/pneumatica	Classe di efficienza energetica	B
Classe Energetica	Al momento della creazione del documento la certificazione energetica non era ancora disponibile.		

CODICE OGGETTO: LU251953727 - L-8820 Holtz – Holtz

## La proprietà





CODICE OGGETTO: LU251953727 - L-8820 Holtz – Holtz

## La proprietà



CODICE OGGETTO: LU251953727 - L-8820 Holtz – Holtz

## La proprietà





CODICE OGGETTO: LU251953727 - L-8820 Holtz – Holtz

## La proprietà





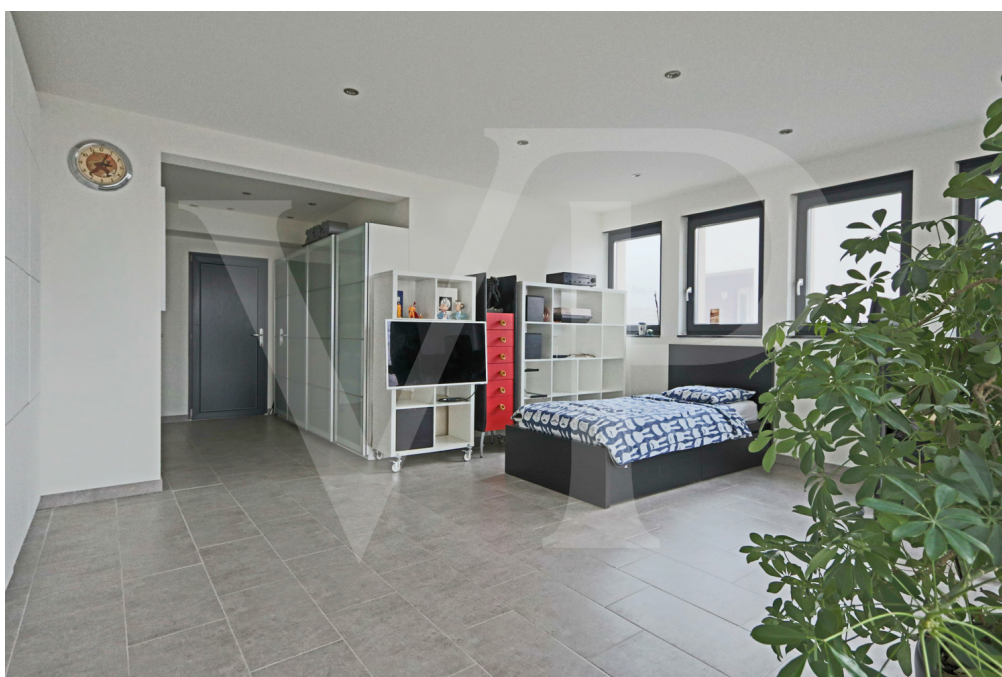
CODICE OGGETTO: LU251953727 - L-8820 Holtz – Holtz

## La proprietà



CODICE OGGETTO: LU251953727 - L-8820 Holtz – Holtz

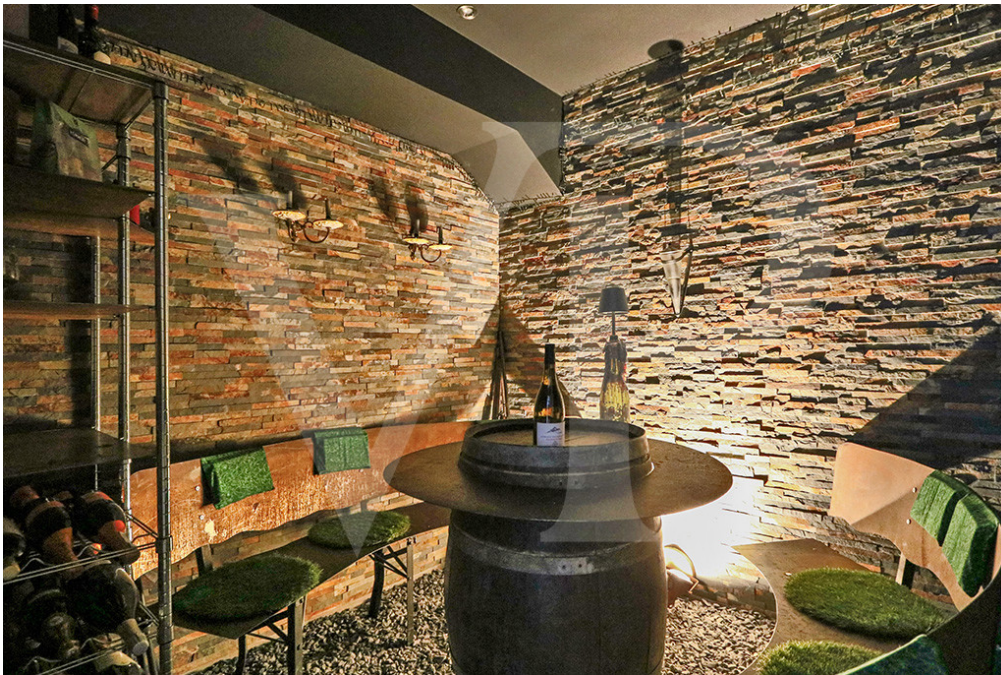
## La proprietà





CODICE OGGETTO: LU251953727 - L-8820 Holtz – Holtz

## La proprietà





CODICE OGGETTO: LU251953727 - L-8820 Holtz – Holtz

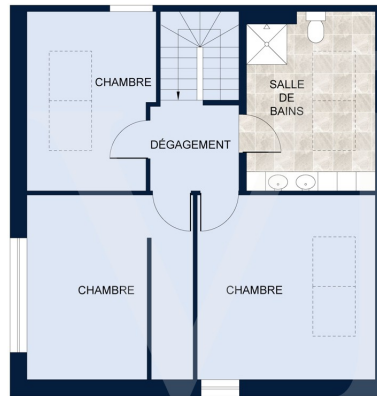
## Planimetrie



Les plans sont fournis à titre d'information et ne sont pas contractuels



Les plans sont fournis à titre d'information et ne sont pas contractuels



Les plans sont fournis à titre d'information et ne sont pas contractuels

Questa pianta non è in scala. I documenti ci sono stati dati dal cliente. Per questo motivo, non possiamo garantire la precisione delle informazioni.

**CODICE OGGETTO: LU251953727 - L-8820 Holtz – Holtz**

## Una prima impressione

Im charmanten Dorf Holtz bietet Ihnen Von Poll Real Estate Luxembourg dieses prächtige, moderne Luxushaus in einer friedlichen, ruhigen Straße an. Erbaut auf einem Grundstück von 1,45 Ar bietet dieses Anwesen eine Gesamtfläche von ca. 290 m<sup>2</sup>, davon 200 m<sup>2</sup> Wohnfläche verteilt auf 3 Ebenen. Dank der großen Erkerfenster profitiert das Haus sowohl im Wohnzimmer als auch in den Schlafzimmern von herrlichem Tageslicht. Die Lage ist ideal für eine Familie, denn direkt gegenüber dem Haus befindet sich ein Spielplatz, in der Nähe befindet sich ein Relaishaus, in der Umgebung gibt es wunderbare Spazierwege und die friedliche Umgebung bietet viel Ruhe. Das Erdgeschoss umfasst eine Eingangshalle mit Garderobe, eine separate Toilette, einen Weinkeller sowie einen Raum, der in ein unabhängiges Büro, Studio oder Räumlichkeiten für eine berufliche Tätigkeit umgewandelt werden kann. Im 1. Stock finden Sie ein Büro oder ein Gästezimmer, ein großes und helles Wohnzimmer sowie eine offene Küche. Von dieser Etage aus gelangt man auch auf eine große Südterrasse. Die oberste Etage bietet Platz für 3 Schlafzimmer, die sich ein Badezimmer teilen. Eine Garage und ein Carport komplettieren das Gesamtanwesen. In Bezug auf die Ausstattung bietet dieses moderne Haus hochwertige Oberflächen wie Hochenergiefenster mit elektrischen Rollläden, Fußbodenheizung und VMC.



**CODICE OGGETTO: LU251953727 - L-8820 Holtz – Holtz**

## Ulteriori informazioni

Alle Informationen in diesem Dokument basieren ausschließlich auf den Informationen, die uns unsere Kunden zur Verfügung stellen. Wir übernehmen keine Garantie für die Vollständigkeit, Richtigkeit und Aktualität dieser Angaben. Die Notar- und Meldegebühren im Grundbuch gehen zu Lasten des Käufers. Die Verkaufsprovision geht zu Lasten des Verkäufers, der das Verkaufsmandat mit unserer Agentur unterzeichnet hat.

CODICE OGGETTO: LU251953727 - L-8820 Holtz – Holtz

## Partner di contatto

Per ulteriori informazioni, si prega di contattare la persona di riferimento:

VON POLL REAL ESTATE Limpertsberg

---

6, avenue Pasteur Limpertsberg  
E-Mail: [limpertsberg@von-poll.com](mailto:limpertsberg@von-poll.com)

*To Disclaimer of von Poll Immobilien GmbH*

---

[www.von-poll.com](http://www.von-poll.com)