

Leudelange – Leudelange

Neues Haus/Triplex in einer ruhigen Straße in Leudelange

CODICE OGGETTO: LU241953714



PREZZO D'ACQUISTO: 1.695.000 EUR • SUPERFICIE NETTA: ca. 180 m²

CODICE OGGETTO: LU241953714 - L-3374 Leudelange – Leudelange

- A colpo d'occhio
- La proprietà
- Dati energetici
- Planimetrie
- Una prima impressione
- Ulteriori informazioni
- Partner di contatto

CODICE OGGETTO: LU241953714 - L-3374 Leudelange – Leudelange

A colpo d'occhio

CODICE OGGETTO	LU241953714
Superficie netta	ca. 180 m ²
Camere da letto	4
Bagni	3
Anno di costruzione	2012
Garage/Posto auto	2 x Parcheggio interrato

Prezzo d'acquisto	1.695.000 EUR
Casa	Casa unifamiliare
Superficie lorda	ca. 295 m ²
Caratteristiche	Terrazza, Bagni di servizio, Giardino / uso comune

CODICE OGGETTO: LU241953714 - L-3374 Leudelange – Leudelange

Dati energetici

Tipologia di riscaldamento	centralizzato	Classe di efficienza energetica	C
Classe Energetica	Al momento della creazione del documento la certificazione energetica non era ancora disponibile.		

CODICE OGGETTO: LU241953714 - L-3374 Leudelange – Leudelange

La proprietà



CODICE OGGETTO: LU241953714 - L-3374 Leudelange – Leudelange

La proprietà



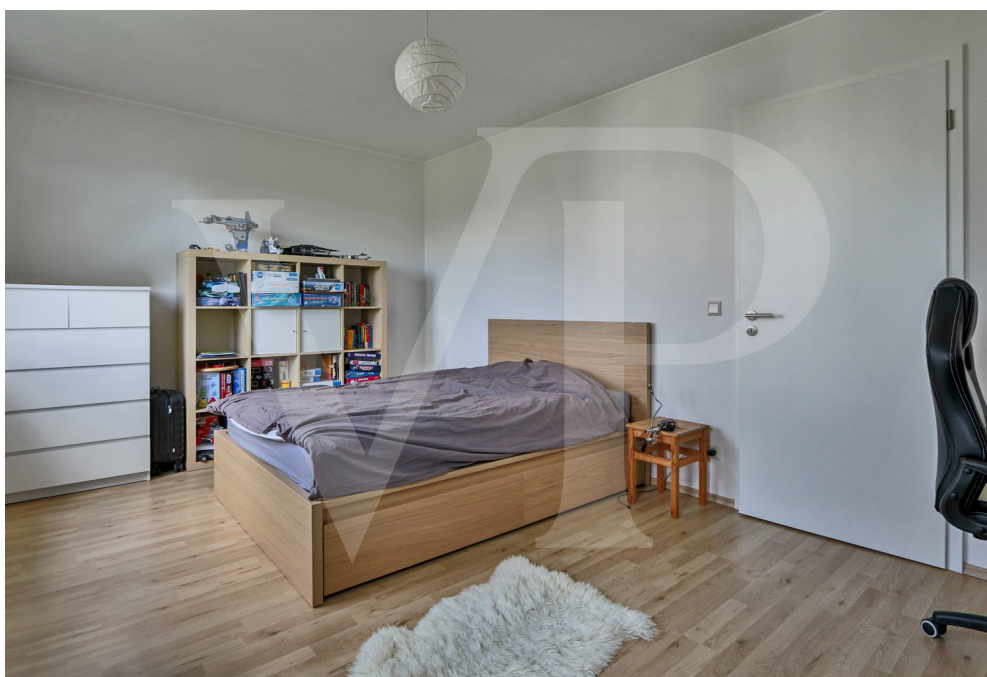
CODICE OGGETTO: LU241953714 - L-3374 Leudelange – Leudelange

La proprietà



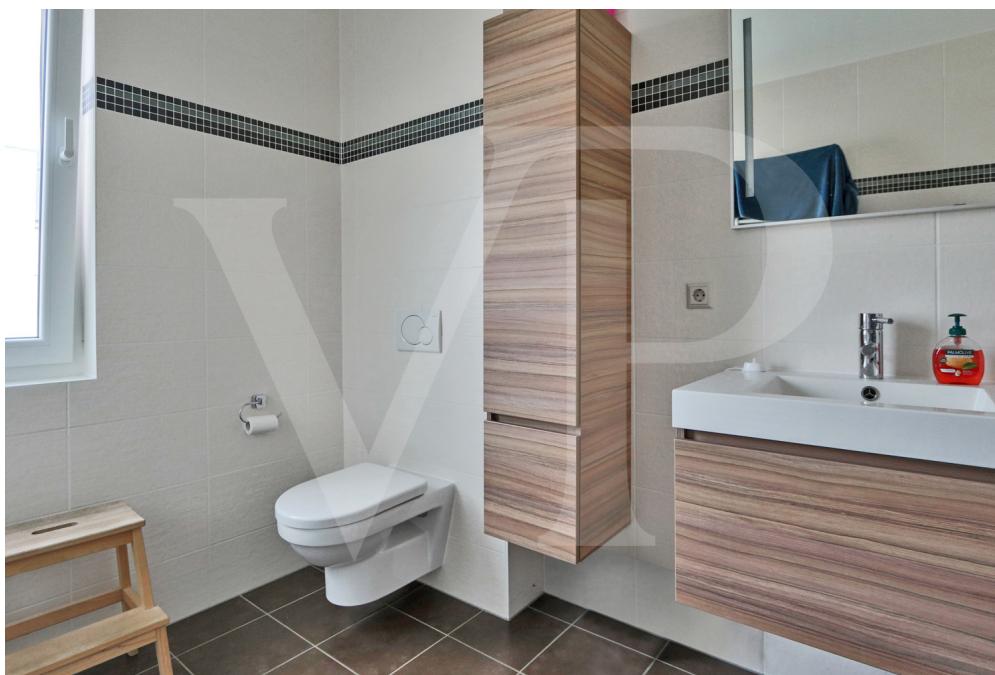
CODICE OGGETTO: LU241953714 - L-3374 Leudelange – Leudelange

La proprietà



CODICE OGGETTO: LU241953714 - L-3374 Leudelange – Leudelange

La proprietà



CODICE OGGETTO: LU241953714 - L-3374 Leudelage – Leudelage

La proprietà



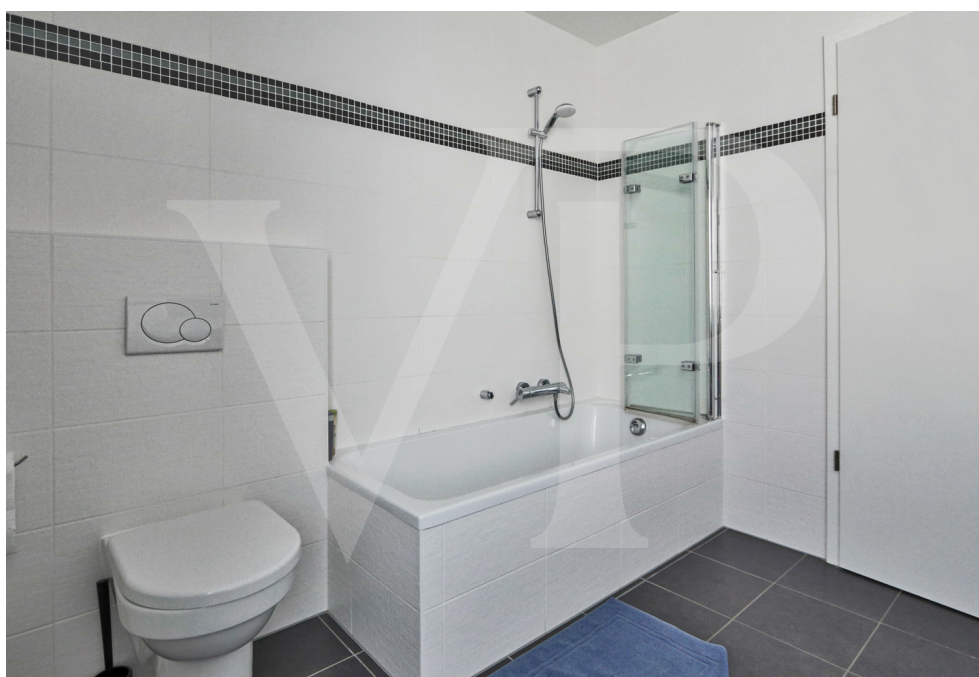
CODICE OGGETTO: LU241953714 - L-3374 Leudelange – Leudelange

La proprietà



CODICE OGGETTO: LU241953714 - L-3374 Leudelage – Leudelage

La proprietà



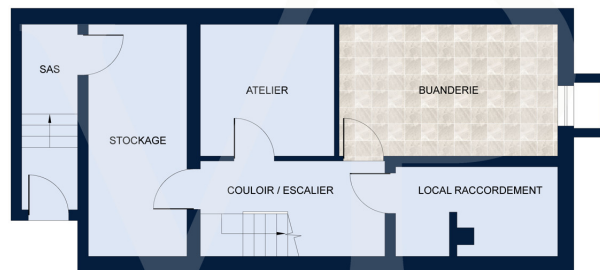
CODICE OGGETTO: LU241953714 - L-3374 Leudelange – Leudelange

La proprietà



CODICE OGGETTO: LU241953714 - L-3374 Leudelange – Leudelange

Planimetrie



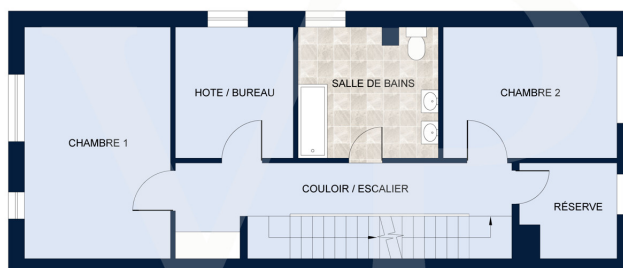
SOUS-SOL

Les plans sont fournis à titre d'information et ne sont pas contractuels



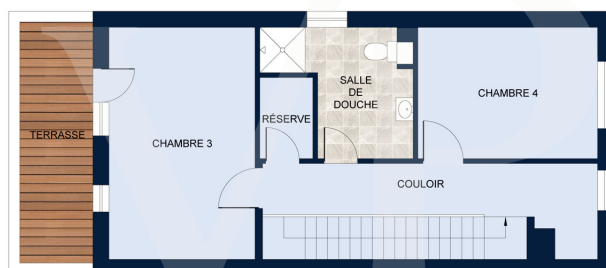
REZ-DE-CHAUSSEE

Les plans sont fournis à titre d'information et ne sont pas contractuels



PREMIER ÉTAGE

Les plans sont fournis à titre d'information et ne sont pas contractuels



DEUXIÈME ÉTAGE

Les plans sont fournis à titre d'information et ne sont pas contractuels

Questa pianta non è in scala. I documenti ci sono stati dati dal cliente. Per questo motivo, non possiamo garantire la precisione delle informazioni.

CODICE OGGETTO: LU241953714 - L-3374 Leudelange – Leudelange

Una prima impressione

Von Poll Real Estate Luxembourg bietet dieses hochwertige Haus/Triplex aus dem Jahr 2012 auf drei Seiten frei in einer ruhigen Wohnstraße (30 km/h) in Leudelange zum Verkauf an. Das Erdgeschoss öffnet sich zu einer Eingangshalle mit Garderobe und Gäste-WC, die dank seiner großen Fenster zum sehr hellen Wohn-/Esszimmer sowie zur voll ausgestatteten Küche mit hochwertigen Materialien führt. Der Zugang zur Westterrasse erfolgt über das Wohnzimmer. Im ersten Stock dient ein Nachtfur einem Büro, 2 Schlafzimmern ($\pm 16 \text{ m}^2$ und $\pm 11,50 \text{ m}^2$), die sich ein großes Badezimmer und ein Zimmer teilen. Im zweiten Stock befinden sich 2 Schlafzimmer ($\pm 16 \text{ m}^2$ und $\pm 12 \text{ m}^2$), ein Ankleidezimmer und ein Duschbad. Das große Schlafzimmer verfügt über eine Terrasse mit freier Aussicht. Von dieser Etage aus gelangt man über eine Luke in einen großen ausbaubaren Dachboden. Im Keller befinden sich eine große Waschküche, ein Raum mit Dusche und Sauna, ein Lagerraum und ein Technikraum. Zwei Parkplätze sind von dieser Etage aus zugänglich. Das 2012 erbaute Haus mit einer Gesamtfläche von $\pm 295 \text{ m}^2$ einschließlich $\pm 180 \text{ m}^2$ Wohnfläche verfügt über eine Heizung durch Heizkörper, doppelt verglaste Fenster mit elektrischen Rollläden, die Böden sind aus Parkett und Fliesen. Die hochwertigen Materialien, die freie Aussicht, die Helligkeit, die Ruhe und die Lage sind unter anderem Vorzüge, die dieses Haus zu einer außergewöhnlichen Immobilie machen.

CODICE OGGETTO: LU241953714 - L-3374 Leudelange – Leudelange

Ulteriori informazioni

Alle Informationen in diesem Dokument basieren ausschließlich auf den Informationen, die uns unsere Kunden zur Verfügung stellen. Wir übernehmen keine Garantie für die Vollständigkeit, Richtigkeit und Aktualität dieser Angaben. Die Notar- und Meldegebühren im Grundbuch gehen zu Lasten des Käufers. Die Verkaufsprovision geht zu Lasten des Verkäufers, der das Verkaufsmandat mit unserer Agentur unterzeichnet hat.

CODICE OGGETTO: LU241953714 - L-3374 Leudelange – Leudelange

Partner di contatto

Per ulteriori informazioni, si prega di contattare la persona di riferimento:

VON POLL REAL ESTATE Limpertsberg

6, avenue Pasteur Limpertsberg
E-Mail: limpertsberg@von-poll.com

To Disclaimer of von Poll Immobilien GmbH

www.von-poll.com