

Luxembourg- Gare – Luxembourg-Gare

## 2-Zimmer-Wohnung in der Nähe des Bahnhofs zu vermieten

**CODICE OGGETTO: LU241953693**



**PREZZO D'AFFITTO: 3.000 EUR • SUPERFICIE NETTA: ca. 82 m<sup>2</sup>**

CODICE OGGETTO: LU241953693 - L-1611 Luxembourg- Gare – Luxembourg-Gare

- A colpo d'occhio
- La proprietà
- Dati energetici
- Planimetrie
- Una prima impressione
- Ulteriori informazioni
- Partner di contatto

CODICE OGGETTO: LU241953693 - L-1611 Luxembourg- Gare – Luxembourg-Gare

## A colpo d'occhio

CODICE OGGETTO	LU241953693
Superficie netta	ca. 82 m <sup>2</sup>
Tipologia tetto	mansarda
Piano	3
Camere da letto	2
Bagni	1

Prezzo d'affitto	3.000 EUR
Costi aggiuntivi	250 EUR
Appartamento	Piano
Tipologia costruttiva	massiccio
Caratteristiche	Cucina componibile

CODICE OGGETTO: LU241953693 - L-1611 Luxembourg- Gare – Luxembourg-Gare

## Dati energetici

Tipologia di riscaldamento	centralizzato
Fonte di alimentazione	Gas
Classe Energetica	Al momento della creazione del documento la certificazione energetica non era ancora disponibile.

CODICE OGGETTO: LU241953693 - L-1611 Luxembourg- Gare – Luxembourg-Gare

## La proprietà





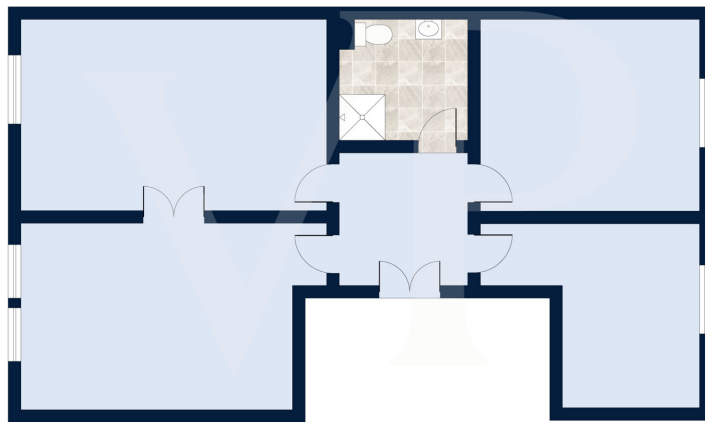
CODICE OGGETTO: LU241953693 - L-1611 Luxembourg- Gare – Luxembourg-Gare

## La proprietà



CODICE OGGETTO: LU241953693 - L-1611 Luxembourg- Gare – Luxembourg-Gare

## Planimetrie



Les plans sont fournis à titre d'information et ne sont pas contractuels

Questa pianta non è in scala. I documenti ci sono stati dati dal cliente. Per questo motivo, non possiamo garantire la precisione delle informazioni.

**CODICE OGGETTO: LU241953693 - L-1611 Luxembourg- Gare – Luxembourg-Gare**

## Una prima impressione

Von Poll bietet eine sehr schöne Wohnung mit hohen Decken im Gare-Viertel zur Miete an. Seine Fläche von +/- 82 m<sup>2</sup> bietet einen schönen Wohnraum in dieser sehr beliebten Gegend. Diese Wohnung mit hohen Decken und hohen Türen besteht aus 2 Schlafzimmern auf der Rückseite, in ruhiger Lage mit Blick ins Grüne. Der Raum wird durch ein schönes Wohnzimmer mit Parkettboden, 1 ausgestattete Küche und 1 Badezimmer vervollständigt. Dieses Apartment befindet sich in der 3. Etage, 5 Gehminuten vom Bahnhof und 10 Gehminuten vom Stadtzentrum entfernt an der Passerelle-Brücke und ist ideal gelegen.



**CODICE OGGETTO: LU241953693 - L-1611 Luxembourg- Gare – Luxembourg-Gare**

## Ulteriori informazioni

Gemäß dem Mietleasinggesetz vom 07.10.2024, das am 01.08.2024 in Kraft getreten ist, werden die Maklerprovisionskosten einer Monatsmiete + Mehrwertsteuer (17 %) gerecht aufgeteilt (50/50) zwischen dem Vermieter und dem Mieter, wobei jeder seine Rechnung erhält. Sie ist am Tag der Vertragsunterzeichnung fällig. Alle Angaben basieren ausschließlich auf den Informationen, die uns unsere Kunden zur Verfügung stellen. Wir übernehmen keine Garantie für die Vollständigkeit, Richtigkeit und Aktualität dieser Angaben.

CODICE OGGETTO: LU241953693 - L-1611 Luxembourg- Gare – Luxembourg-Gare

## Partner di contatto

Per ulteriori informazioni, si prega di contattare la persona di riferimento:

VON POLL REAL ESTATE Limpertsberg

---

6, avenue Pasteur Limpertsberg  
E-Mail: [limpertsberg@von-poll.com](mailto:limpertsberg@von-poll.com)

*To Disclaimer of von Poll Immobilien GmbH*

---

[www.von-poll.com](http://www.von-poll.com)