

Luxembourg-Limpertsberg

# Penthouse mit 2 Schlafzimmern zum Verkauf in Limpertsberg

**CODICE OGGETTO: LU241953691**



**PREZZO D'ACQUISTO: 995.000 EUR • SUPERFICIE NETTA: ca. 75,28 m<sup>2</sup>**

CODICE OGGETTO: LU241953691 - L-2311 Luxembourg-Limpertsberg

- A colpo d'occhio
- La proprietà
- Dati energetici
- Planimetrie
- Una prima impressione
- Ulteriori informazioni
- Partner di contatto

CODICE OGGETTO: LU241953691 - L-2311 Luxembourg-Limpertsberg

## A colpo d'occhio

CODICE OGGETTO	LU241953691
Superficie netta	ca. 75,28 m <sup>2</sup>
Tipologia tetto	mansarda
Piano	4
Camere da letto	2
Bagni	1
Garage/Posto auto	1 x Parcheggio interrato, 85000 EUR (Vendita)

Prezzo d'acquisto	995.000 EUR
Appartamento	Attico
Stato dell'immobile	Curato
Tipologia costruttiva	massiccio
Caratteristiche	Terrazza, Bagni di servizio

CODICE OGGETTO: LU241953691 - L-2311 Luxembourg-Limpertsberg

## Dati energetici

Fonte di alimentazione	Gas
Classe Energetica	Al momento della creazione del documento la certificazione energetica non era ancora disponibile.

CODICE OGGETTO: LU241953691 - L-2311 Luxembourg-Limpertsberg

## La proprietà



CODICE OGGETTO: LU241953691 - L-2311 Luxembourg-Limpertsberg

## La proprietà



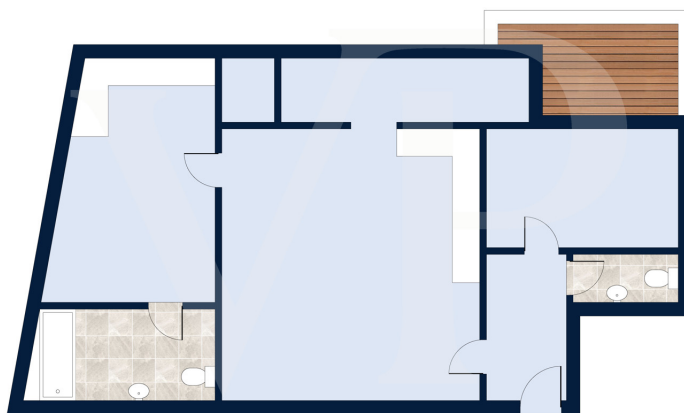
CODICE OGGETTO: LU241953691 - L-2311 Luxembourg-Limpertsberg

## La proprietà



CODICE OGGETTO: LU241953691 - L-2311 Luxembourg-Limpertsberg

## Planimetrie



Les plans sont fournis à titre d'information et ne sont pas contractuels

Questa pianta non è in scala. I documenti ci sono stati dati dal cliente. Per questo motivo, non possiamo garantire la precisione delle informazioni.



**CODICE OGGETTO: LU241953691 - L-2311 Luxembourg-Limpertsberg**

## Una prima impressione

Von Poll bietet dieses prächtige, nach Süden ausgerichtete Penthouse in Limpertsberg zum Verkauf an. Diese Immobilie befindet sich im Herzen von Limpertsberg, in der Nähe von Geschäften und dem Stadtzentrum. Diese Wohnung befindet sich in einem sehr gut gebauten Gebäude und besteht aus: 1 Wohn-/Esszimmer mit Zugang zur Küche und zur anderen Terrasse. 2 Schlafzimmer 1 Badezimmer Die 2 Terrassen bieten einen freien Blick nach Süden. Eine separate Toilette am Eingang der Wohnung und Schränke vervollständigen das Anwesen. Zum Penthouse gehört noch ein Keller dazu. Ein Tiefgaragenstellplatz ist für 85.000 € erhältlich. Schöne Lage für ein Penthouse mit freiem Blick.

**CODICE OGGETTO: LU241953691 - L-2311 Luxembourg-Limpertsberg**

## Ulteriori informazioni

Alle Informationen in diesem Dokument basieren ausschließlich auf den Informationen, die uns unsere Kunden zur Verfügung stellen. Wir übernehmen keine Garantie für die Vollständigkeit, Richtigkeit und Aktualität dieser Angaben. Die Notar- und Meldegebühren im Grundbuch gehen zu Lasten des Käufers. Die Verkaufsprovision geht zu Lasten des Verkäufers, der das Verkaufsmandat mit unserer Agentur unterzeichnet hat.

CODICE OGGETTO: LU241953691 - L-2311 Luxembourg-Limpertsberg

## Partner di contatto

Per ulteriori informazioni, si prega di contattare la persona di riferimento:

VON POLL REAL ESTATE Limpertsberg

---

6, avenue Pasteur Limpertsberg  
E-Mail: [limpertsberg@von-poll.com](mailto:limpertsberg@von-poll.com)

*To Disclaimer of von Poll Immobilien GmbH*

---

[www.von-poll.com](http://www.von-poll.com)