

Luxembourg-Limpertsberg – Luxembourg-Limpertsberg

4-Zimmer-Wohnung zum Verkauf in Limpertsberg

CODICE OGGETTO: LU241953690



PREZZO D'ACQUISTO: 1.995.000 EUR • SUPERFICIE NETTA: ca. 165 m²

CODICE OGGETTO: LU241953690 - L-1933 Luxembourg-Limpertsberg – Luxembourg-Limpertsberg

- A colpo d'occhio
- La proprietà
- Dati energetici
- Planimetrie
- Una prima impressione
- Ulteriori informazioni
- Partner di contatto

CODICE OGGETTO: LU241953690 - L-1933 Luxembourg-Limpertsberg – Luxembourg-Limpertsberg

A colpo d'occhio

CODICE OGGETTO	LU241953690
Superficie netta	ca. 165 m ²
Piano	2
Camere da letto	4
Bagni	2
Garage/Posto auto	1 x Garage

Prezzo d'acquisto	1.995.000 EUR
Appartamento	Piano
Tipologia costruttiva	massiccio
Caratteristiche	Terrazza, Bagni di servizio, Caminetto, Cucina componibile

CODICE OGGETTO: LU241953690 - L-1933 Luxembourg-Limpertsberg – Luxembourg-Limpertsberg

Dati energetici

Tipologia di riscaldamento	centralizzato	Classe di efficienza energetica	F
Fonte di alimentazione	Gas		
Classe Energetica	Al momento della creazione del documento la certificazione energetica non era ancora disponibile.		

CODICE OGGETTO: LU241953690 - L-1933 Luxembourg-Limpertsberg – Luxembourg-Limpertsberg

La proprietà



CODICE OGGETTO: LU241953690 - L-1933 Luxembourg-Limpertsberg – Luxembourg-Limpertsberg

La proprietà



CODICE OGGETTO: LU241953690 - L-1933 Luxembourg-Limpertsberg – Luxembourg-Limpertsberg

La proprietà



CODICE OGGETTO: LU241953690 - L-1933 Luxembourg-Limpertsberg – Luxembourg-Limpertsberg

La proprietà



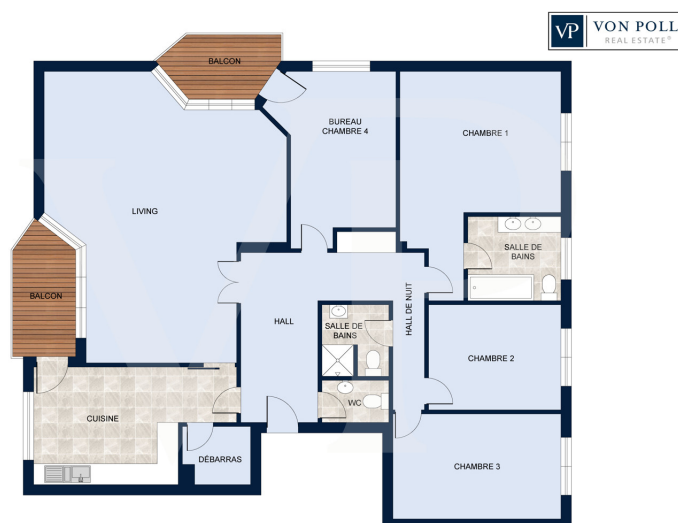
CODICE OGGETTO: LU241953690 - L-1933 Luxembourg-Limpertsberg – Luxembourg-Limpertsberg

La proprietà



CODICE OGGETTO: LU241953690 - L-1933 Luxembourg-Limpertsberg – Luxembourg-Limpertsberg

Planimetrie



Les plans sont fournis à titre d'information et ne sont pas contractuels

Questa pianta non è in scala. I documenti ci sono stati dati dal cliente. Per questo motivo, non possiamo garantire la precisione delle informazioni.

CODICE OGGETTO: LU241953690 - L-1933 Luxembourg-Limpertsberg – Luxembourg-Limpertsberg

Una prima impressione

Von Poll bietet eine außergewöhnliche Immobilie von 165 m² in Limpertsberg zum Verkauf an. Diese sehr geräumige Wohnung befindet sich im geschüttesten und zugänglichsten Bereich des Limperstbergs. Der Flur besteht aus einer sicheren Tür, einer Gästetoilette und Schränken. Das Wohnzimmer und die Lounge mit Kamin bieten Zugang zu 2 Terrassen. Eine separate und ausgestattete Küche vervollständigt diese Südseite der Wohnung mit Abstellraum und Balkon. Ein Nachtfur führt uns zu den 4 Schlafzimmern des Anwesens. Eines davon bietet Zugang zu einem Balkon und Einbauschränken und die anderen drei sind sehr geräumig und verfügen ebenfalls über Schränke. Eine separate Toilette dient den Schlafzimmern. Diese Unterkunft verfügt über 2 Badezimmer. Das 4. Schlafzimmer kann zum offenen Kamin hin geöffnet werden. Ein Keller und eine geschlossene Garagenbox vervollständigen diese Immobilie. In der Nähe des Stadtzentrums, Transport, Straßenanbindung. Diese Immobilie liegt in einer ruhigen Gegend und genießt eine außergewöhnliche Umgebung.

CODICE OGGETTO: LU241953690 - L-1933 Luxembourg-Limpertsberg – Luxembourg-Limpertsberg

Ulteriori informazioni

Alle Informationen in diesem Dokument basieren ausschließlich auf den Informationen, die uns unsere Kunden zur Verfügung stellen. Wir übernehmen keine Garantie für die Vollständigkeit, Richtigkeit und Aktualität dieser Angaben. Die Notar- und Meldegebühren im Grundbuch gehen zu Lasten des Käufers. Die Verkaufsprovision geht zu Lasten des Verkäufers, der das Verkaufsmandat mit unserer Agentur unterzeichnet hat.

CODICE OGGETTO: LU241953690 - L-1933 Luxembourg-Limpertsberg – Luxembourg-Limpertsberg

Partner di contatto

Per ulteriori informazioni, si prega di contattare la persona di riferimento:

VON POLL REAL ESTATE Limpertsberg

6, avenue Pasteur Limpertsberg
E-Mail: limpertsberg@von-poll.com

To Disclaimer of von Poll Immobilien GmbH

www.von-poll.com