

Luxembourg-Limpertsberg – Luxembourg-Limpertsberg  
**Stadthaus zum Verkauf in Limpertsberg**

**CODICE OGGETTO: LU221953572**



**PREZZO D'ACQUISTO: 2.200.000 EUR • SUPERFICIE NETTA: ca. 230 m<sup>2</sup> • SUPERFICIE DEL TERRENO: 178 m<sup>2</sup>**

CODICE OGGETTO: LU221953572 - L-2310 Luxembourg-Limpertsberg – Luxembourg-Limpertsberg

- A colpo d'occhio
- La proprietà
- Dati energetici
- Planimetrie
- Una prima impressione
- Ulteriori informazioni
- Partner di contatto

CODICE OGGETTO: LU221953572 - L-2310 Luxembourg-Limpertsberg – Luxembourg-Limpertsberg

## A colpo d'occhio

CODICE OGGETTO	LU221953572
Superficie netta	ca. 230 m <sup>2</sup>
Tipologia tetto	mansarda
Camere da letto	5
Bagni	2
Garage/Posto auto	1 x Garage

Prezzo d'acquisto	2.200.000 EUR
Casa	Villa a schiera
Superficie commerciale	ca. 327 m <sup>2</sup>
Tipologia costruttiva	massiccio
Caratteristiche	Terrazza, Bagni di servizio, Giardino / uso comune, Cucina componibile

CODICE OGGETTO: LU221953572 - L-2310 Luxembourg-Limpertsberg – Luxembourg-Limpertsberg

## Dati energetici

Fonte di alimentazione	Gas
Classe Energetica	Al momento della creazione del documento la certificazione energetica non era ancora disponibile.

CODICE OGGETTO: LU221953572 - L-2310 Luxembourg-Limpertsberg – Luxembourg-Limpertsberg

## La proprietà



CODICE OGGETTO: LU221953572 - L-2310 Luxembourg-Limpertsberg – Luxembourg-Limpertsberg

## La proprietà



CODICE OGGETTO: LU221953572 - L-2310 Luxembourg-Limpertsberg – Luxembourg-Limpertsberg

## La proprietà



CODICE OGGETTO: LU221953572 - L-2310 Luxembourg-Limpertsberg – Luxembourg-Limpertsberg

## La proprietà





CODICE OGGETTO: LU221953572 - L-2310 Luxembourg-Limpertsberg – Luxembourg-Limpertsberg

## La proprietà



CODICE OGGETTO: LU221953572 - L-2310 Luxembourg-Limpertsberg – Luxembourg-Limpertsberg

## La proprietà



CODICE OGGETTO: LU221953572 - L-2310 Luxembourg-Limpertsberg – Luxembourg-Limpertsberg

## Planimetrie



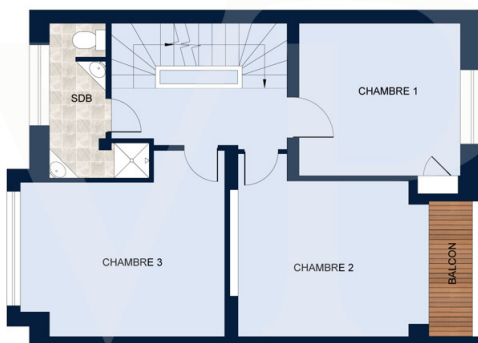
SOUS-SOL

Les plans sont fournis à titre d'information et ne sont pas contractuels



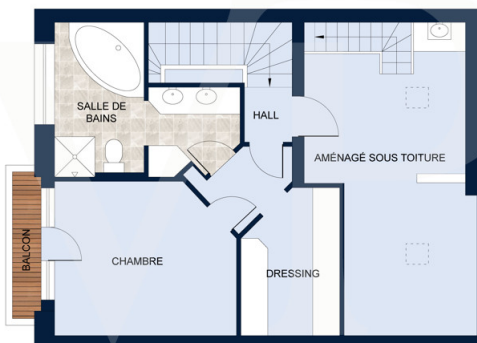
REZ-DE-CHAUSÉE

Les plans sont fournis à titre d'information et ne sont pas contractuels



**PREMIER ÉTAGE**

Les plans sont fournis à titre d'information et ne sont pas contractuels



**DEUXIÈME ÉTAGE**

Les plans sont fournis à titre d'information et ne sont pas contractuels

Questa pianta non è in scala. I documenti ci sono stati dati dal cliente. Per questo motivo, non possiamo garantire la precisione delle informazioni.

**CODICE OGGETTO: LU221953572 - L-2310 Luxembourg-Limpertsberg – Luxembourg-Limpertsberg**

## Una prima impressione

Von Poll präsentiert zum Verkauf ein charmantes Stathaus. Dieses Haus besteht im Erdgeschoss aus einer Eingangshalle mit WC, einem Wohn-/Esszimmer mit Blick auf die Terrasse, einer sehr hellen Einbauküche mit Zugang zur Terrasse des Hauses. Im ersten Stock dieser Immobilie befinden sich 3 Schlafzimmer und ein Badezimmer. Im 2. Stock haben wir 2 Schlafzimmer und ein Badezimmer. Eine Garage und Keller vervollständigen diese Immobilie. In der Nähe von Geschäften, dem Stadtzentrum, Verkehrsmitteln und Schulen.

**CODICE OGGETTO: LU221953572 - L-2310 Luxembourg-Limpertsberg – Luxembourg-Limpertsberg**

## Ulteriori informazioni

Alle Informationen in diesem Dokument basieren ausschließlich auf den Informationen, die uns unsere Kunden zur Verfügung stellen. Wir übernehmen keine Garantie für die Vollständigkeit, Richtigkeit und Aktualität dieser Angaben. Die Notar- und Meldegebühren im Grundbuch gehen zu Lasten des Käufers. Die Verkaufsprovision geht zu Lasten des Verkäufers, der das Verkaufsmandat mit unserer Agentur unterzeichnet hat.

CODICE OGGETTO: LU221953572 - L-2310 Luxembourg-Limpertsberg – Luxembourg-Limpertsberg

## Partner di contatto

Per ulteriori informazioni, si prega di contattare la persona di riferimento:

VON POLL REAL ESTATE Limpertsberg

---

6, avenue Pasteur Limpertsberg  
E-Mail: [limpertsberg@von-poll.com](mailto:limpertsberg@von-poll.com)

*To Disclaimer of von Poll Immobilien GmbH*

---

[www.von-poll.com](http://www.von-poll.com)