

Luxembourg-Limpertsberg

# Schöne 2-Zimmer-Wohnung zu verkaufen

**CODICE OGGETTO: LU231953625**



**PREZZO D'ACQUISTO: 1.095.000 EUR • SUPERFICIE NETTA: ca. 86 m<sup>2</sup>**

**CODICE OGGETTO: LU231953625 - L-1725 Luxembourg-Limpertsberg**

- A colpo d'occhio
- La proprietà
- Dati energetici
- Planimetrie
- Una prima impressione
- Ulteriori informazioni
- Partner di contatto

CODICE OGGETTO: LU231953625 - L-1725 Luxembourg-Limpertsberg

## A colpo d'occhio

CODICE OGGETTO	LU231953625
Superficie netta	ca. 86 m <sup>2</sup>
Piano	1
Camere da letto	2
Bagni	1
Anno di costruzione	2015
Garage/Posto auto	1 x Parcheggio interrato, 100000 EUR (Vendita)

Prezzo d'acquisto	1.095.000 EUR
Appartamento	Appartamento
Caratteristiche	Bagni di servizio

CODICE OGGETTO: LU231953625 - L-1725 Luxembourg-Limpertsberg

## Dati energetici

Tipologia di riscaldamento	a pavimento
Fonte di alimentazione	Gas
Classe Energetica	Al momento della creazione del documento la certificazione energetica non era ancora disponibile.

CODICE OGGETTO: LU231953625 - L-1725 Luxembourg-Limpertsberg

## La proprietà



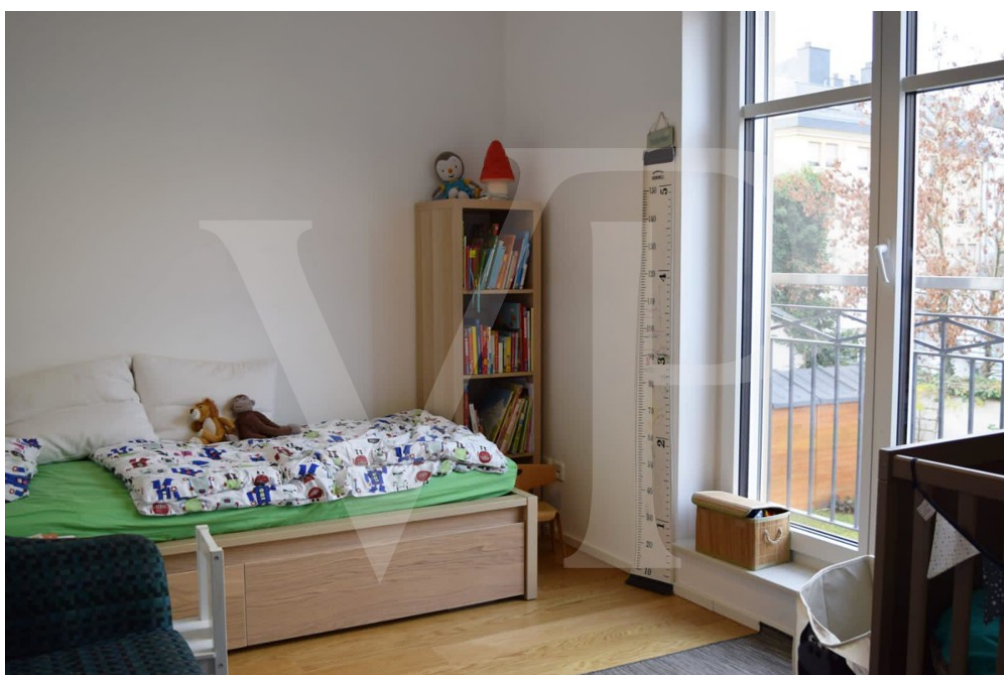
CODICE OGGETTO: LU231953625 - L-1725 Luxembourg-Limpertsberg

## La proprietà



CODICE OGGETTO: LU231953625 - L-1725 Luxembourg-Limpertsberg

## La proprietà



CODICE OGGETTO: LU231953625 - L-1725 Luxembourg-Limpertsberg

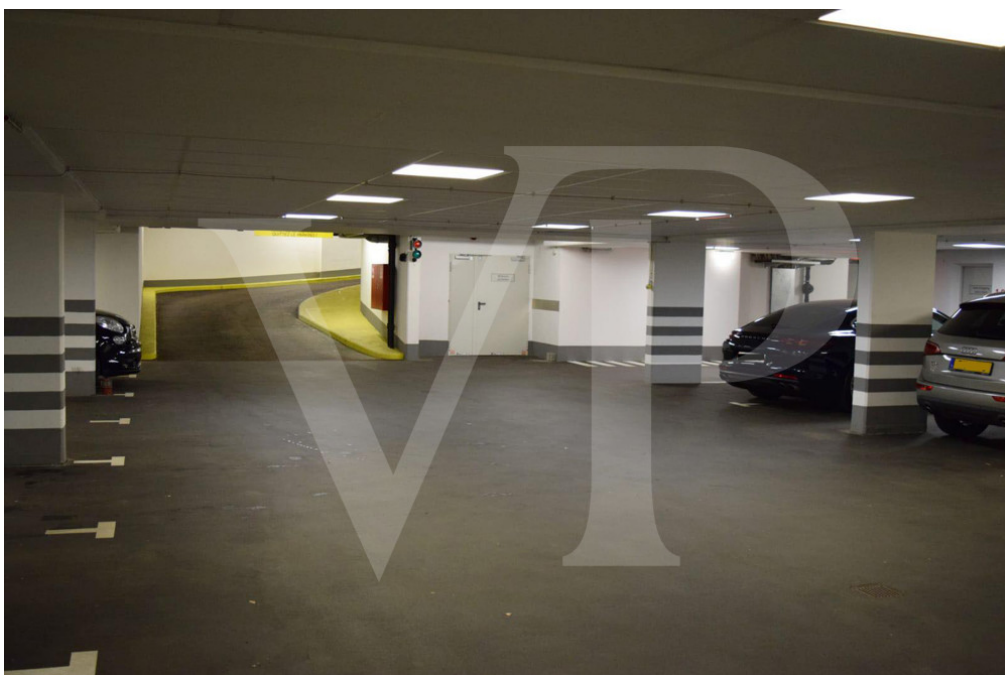
## La proprietà





CODICE OGGETTO: LU231953625 - L-1725 Luxembourg-Limpertsberg

## La proprietà



CODICE OGGETTO: LU231953625 - L-1725 Luxembourg-Limpertsberg

## La proprietà



CODICE OGGETTO: LU231953625 - L-1725 Luxembourg-Limpertsberg

## Planimetrie



Les plans sont fournis à titre d'information et ne sont pas contractuels

Questa pianta non è in scala. I documenti ci sono stati dati dal cliente. Per questo motivo, non possiamo garantire la precisione delle informazioni.

**CODICE OGGETTO: LU231953625 - L-1725 Luxembourg-Limpertsberg**

## Una prima impressione

Von Poll bietet Ihnen diese schöne Wohnung im Herzen von Limpertsberg zum Kauf an. In der Wohnung genießen Sie eine große Küche in Verbindung mit dem Wohn- und Essbereich, 2 Schlafzimmer, ein Bad / Duschbad, eine Gästetoilette, einen Abstell- / Waschraum und einen tollen Balkon. Auf dem Balkon können Sie die Abendsonne genießen. In der Eingangshalle und im Hauptschlafzimmer haben Sie eingebaute Kleiderschränke. Im Untergeschoss finden Sie den Keller und auch einen Parkplatz für 100.000 €. Diese Wohnung befindet sich nur wenige Gehminuten von allem entfernt, was Sie brauchen. Lebensmittelgeschäft, Restaurants, Bars, Apotheke, Straßenbahn, Stadt, Kirchberg, Kinderkrippe und Schulen.

**CODICE OGGETTO: LU231953625 - L-1725 Luxembourg-Limpertsberg**

## Ulteriori informazioni

Alle Informationen in diesem Dokument basieren ausschließlich auf den Informationen, die uns unsere Kunden zur Verfügung stellen. Wir übernehmen keine Garantie für die Vollständigkeit, Richtigkeit und Aktualität dieser Angaben. Die Notar- und Meldegebühren im Grundbuch gehen zu Lasten des Käufers. Die Verkaufsprovision geht zu Lasten des Verkäufers, der das Verkaufsmandat mit unserer Agentur unterzeichnet hat.

CODICE OGGETTO: LU231953625 - L-1725 Luxembourg-Limpertsberg

## Partner di contatto

Per ulteriori informazioni, si prega di contattare la persona di riferimento:

VON POLL REAL ESTATE Limpertsberg

---

6, avenue Pasteur Limpertsberg  
E-Mail: [limpertsberg@von-poll.com](mailto:limpertsberg@von-poll.com)

*To Disclaimer of von Poll Immobilien GmbH*

---

[www.von-poll.com](http://www.von-poll.com)