

Lorentzweiler – Lorentzweiler

Neues Einfamilienhaus mit Bürofläche, frei auf 3 Seiten auf den Höhen von Lorentzweiler

CODICE OGGETTO: LU221953589_1



PREZZO D'ACQUISTO: 1.695.000 EUR • SUPERFICIE NETTA: ca. 236,82 m² • SUPERFICIE DEL TERRENO: 427 m²

CODICE OGGETTO: LU221953589_1 - L-7377 Lorentzweiler – Lorentzweiler

- A colpo d'occhio
- La proprietà
- Dati energetici
- Planimetrie
- Una prima impressione
- Tutto sulla posizione
- Ulteriori informazioni
- Partner di contatto

CODICE OGGETTO: LU221953589_1 - L-7377 Lorentzweiler – Lorentzweiler

A colpo d'occhio

CODICE OGGETTO	LU221953589_1	Prezzo d'acquisto	1.695.000 EUR
Superficie netta	ca. 236,82 m ²	Casa	Villa a schiera
Tipologia tetto	a due falde	Superficie commerciale	ca. 284 m ²
Camere da letto	5	Stato dell'immobile	In progetto
Bagni	5	Caratteristiche	Terrazza, Bagni di servizio
Anno di costruzione	2024		
Garage/Posto auto	2 x superficie libera, 2 x Garage		

CODICE OGGETTO: LU221953589_1 - L-7377 Lorentzweiler – Lorentzweiler

Dati energetici

Tipologia di riscaldamento	a pavimento	Classe di efficienza energetica	A
Riscaldamento	Pompa di calore idraulica/pneumatica		
Fonte di alimentazione	Pompa di calore idraulica/pneumatica		
Classe Energetica	Al momento della creazione del documento la certificazione energetica non era ancora disponibile.		

CODICE OGGETTO: LU221953589_1 - L-7377 Lorentzweiler – Lorentzweiler

La proprietà



CODICE OGGETTO: LU221953589_1 - L-7377 Lorentzweiler – Lorentzweiler

La proprietà



CODICE OGGETTO: LU221953589_1 - L-7377 Lorentzweiler – Lorentzweiler

La proprietà



CODICE OGGETTO: LU221953589_1 - L-7377 Lorentzweiler – Lorentzweiler

La proprietà



CODICE OGGETTO: LU221953589_1 - L-7377 Lorentzweiler – Lorentzweiler

La proprietà



CODICE OGGETTO: LU221953589_1 - L-7377 Lorentzweiler – Lorentzweiler

Planimetrie



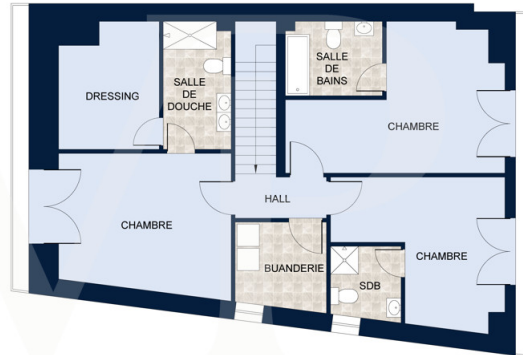
REZ-DE-CHAUSSÉE

Les plans sont fournis à titre d'information et ne sont pas contractuels



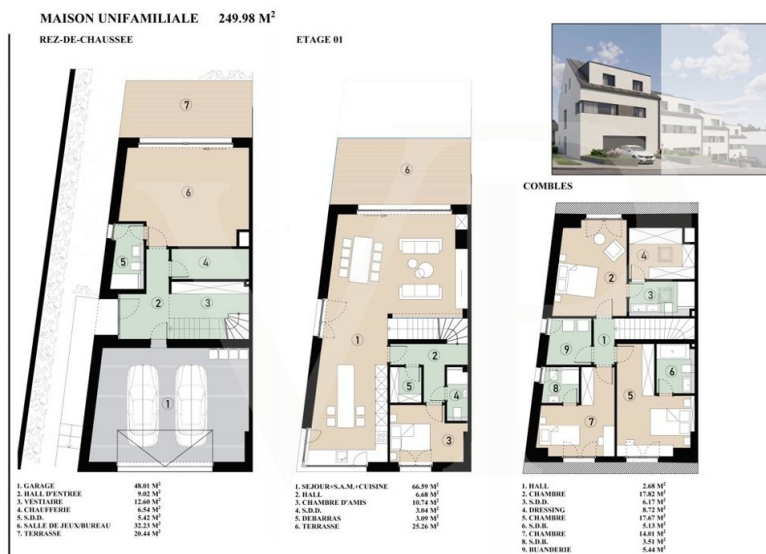
PREMIER ÉTAGE

Les plans sont fournis à titre d'information et ne sont pas contractuels



COMBLES

Les plans sont fournis à titre d'information et ne sont pas contractuels



Questa pianta non è in scala. I documenti ci sono stati dati dal cliente. Per questo motivo, non possiamo garantire la precisione delle informazioni.

CODICE OGGETTO: LU221953589_1 - L-7377 Lorentzweiler – Lorentzweiler

Una prima impressione

Neues Einfamilienhaus mit Bürofläche, frei auf 3 Seiten auf den Höhen von Lorentzweiler. Auf den Höhen von Lorentzweiler gelegen und nach Süden ausgerichtet, ist dieses luxuriöse VEFA-Haus ideal für eine Familie, die ihr eigenes Projekt in einer ruhigen und grünen Umgebung verwirklichen möchte. Dieses luxuriöse Haus kombiniert Modernität und Komfort und bietet offene Räume, die umgewandelt werden können, sowie hochwertige Dienstleistungen. Der Käufer kann seine Ausstattung* definieren und es wird eine große Auswahl an Materialien sowohl für Bodenbeläge als auch für Badezimmer usw. angeboten. Die 5 Schlafzimmer, jedes mit eigenem Bad, befinden sich auf jeder Etage des Hauses. Ein großer Raum im Erdgeschoss mit Zugang zu einer großen Terrasse kann beispielsweise als Schlafzimmer, Büro, Hobbyraum oder Büro für einen freien Beruf genutzt werden. Die nach Süden ausgerichteten 2 Terrassen (20 und 25 m²) des Hauses mit Zugang zum Garten werden Ihr Sommeressen in einer gemütlichen und ruhigen Atmosphäre willkommen heißen. Auf technischer Ebene wird das Haus haben: - Eine Wärmepumpe - Fußbodenheizung - Dreifach verglaste Rahmen - Sonnenkollektoren für die Warmwasserbereitung - Zweiflutige Belüftung - Stromversorgung für Autoladegerät in der Garage. Der Verkaufspreis beinhaltet die bereits berücksichtigte Wohnungssteuer von 3% und vorbehaltlich der Annahme der Käuferakte für die Verwaltung. *Mögliche Ergänzungen, die mit dem Veranstalter festgelegt werden müssen.

CODICE OGGETTO: LU221953589_1 - L-7377 Lorentzweiler – Lorentzweiler

Tutto sulla posizione

Die im Nordosten der Stadt Luxemburg gelegene Gemeinde Lorentzweiler ist ideal gelegen, um eine Familie willkommen zu heißen, die sich in einem Haus in einer ruhigen Wohngegend niederlassen möchte. Die umliegenden Grünflächen und die Infrastruktur der Stadt ermöglichen eine Vielzahl von Aktivitäten rund um das Haus. Lorentzweiler liegt im Aufnahmebereich der Europäischen Schule Kirchberg und vom Bahnhof gelangen Sie in 13 Minuten nach Pfaffenthal-Kirchberg. Das Einkaufszentrum Walferdingen ist 4,5 km entfernt. Die Stadt Luxemburg ist 8 km entfernt. Der Flughafen ist 14 km entfernt.

CODICE OGGETTO: LU221953589_1 - L-7377 Lorentzweiler – Lorentzweiler

Ulteriori informazioni

Alle Informationen in diesem Dokument basieren ausschließlich auf den Informationen, die uns unsere Kunden zur Verfügung stellen. Wir übernehmen keine Garantie für die Vollständigkeit, Richtigkeit und Aktualität dieser Angaben. Die Notar- und Meldegebühren im Grundbuch gehen zu Lasten des Käufers. Die Verkaufsprovision geht zu Lasten des Verkäufers, der das Verkaufsmandat mit unserer Agentur unterzeichnet hat.

CODICE OGGETTO: LU221953589_1 - L-7377 Lorentzweiler – Lorentzweiler

Partner di contatto

Per ulteriori informazioni, si prega di contattare la persona di riferimento:

VON POLL REAL ESTATE Limpertsberg

6, avenue Pasteur Limpertsberg
E-Mail: limpertsberg@von-poll.com

To Disclaimer of von Poll Immobilien GmbH

www.von-poll.com