

Junghinster

Grand penthouse 3 chambres en VEFA avec terrasse et parking

CODICE OGGETTO: LU221953560_5



**PRIX CONSTRUCTION
GARANTI**

CUISINE OFFERTE*

PREZZO D'ACQUISTO: 1.278.000 EUR • SUPERFICIE NETTA: ca. 133,74 m²

CODICE OGGETTO: LU221953560_5 - L-6142 Junglinster

- A colpo d'occhio
- La proprietà
- Dati energetici
- Planimetrie
- Una prima impressione
- Tutto sulla posizione
- Partner di contatto

CODICE OGGETTO: LU221953560_5 - L-6142 Junglinster

A colpo d'occhio

CODICE OGGETTO	LU221953560_5
Superficie netta	ca. 133,74 m ²
Piano	2
Camere da letto	3
Bagni	2
Anno di costruzione	2024
Garage/Posto auto	2 x Parcheggio interrato

Prezzo d'acquisto	1.278.000 EUR
Appartamento	Attico
Superficie commerciale	ca. 138 m ²
Stato dell'immobile	In progetto
Tipologia costruttiva	massiccio
Caratteristiche	Terrazza, Bagni di servizio

CODICE OGGETTO: LU221953560_5 - L-6142 Junglinster

Dati energetici

Tipologia di riscaldamento	a pavimento	Classe di efficienza energetica	A
Fonte di alimentazione	Gas		
Classe Energetica	Al momento della creazione del documento la certificazione energetica non era ancora disponibile.		

CODICE OGGETTO: LU221953560_5 - L-6142 Junglinster

La proprietà



CODICE OGGETTO: LU221953560_5 - L-6142 Junglinster

La proprietà



CODICE OGGETTO: LU221953560_5 - L-6142 Junglinster

La proprietà



CODICE OGGETTO: LU221953560_5 - L-6142 Junglinster

La proprietà



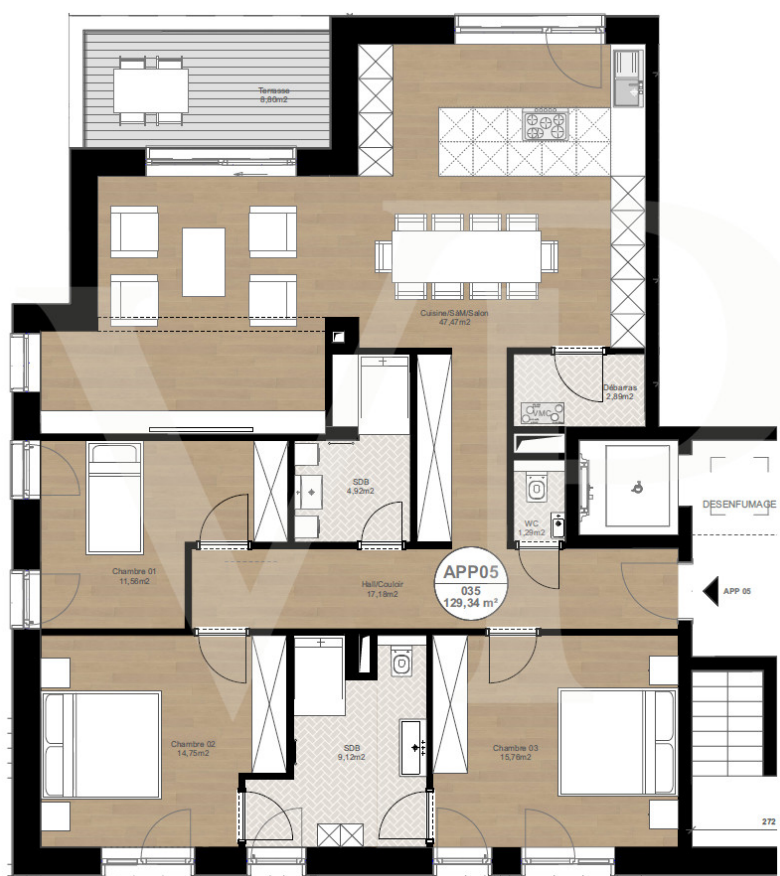
CODICE OGGETTO: LU221953560_5 - L-6142 Junglinster

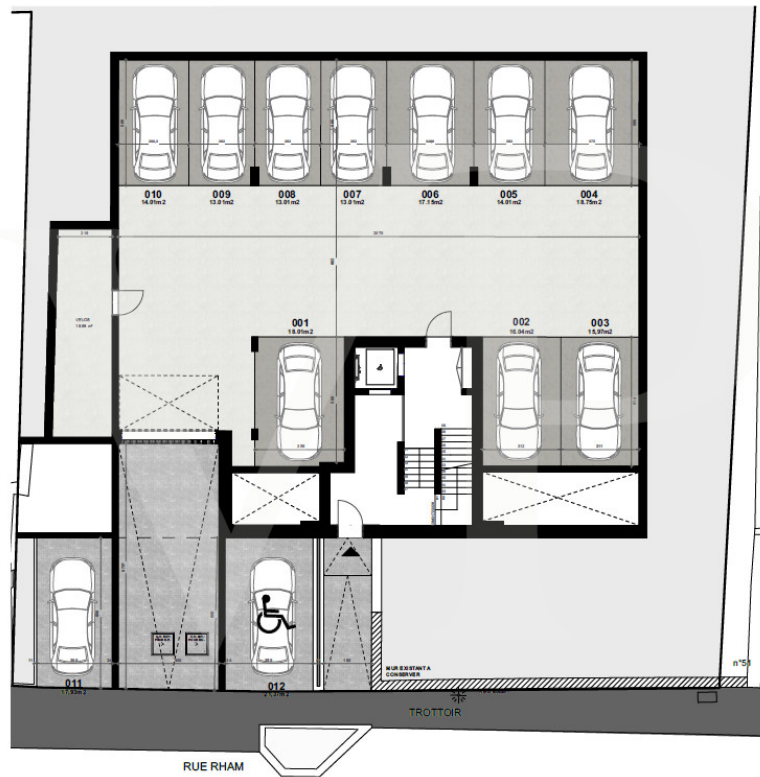
La proprietà



CODICE OGGETTO: LU221953560_5 - L-6142 Junglinster

Planimetrie





Questa pianta non è in scala. I documenti ci sono stati dati dal cliente. Per questo motivo, non possiamo garantire la precisione delle informazioni.

CODICE OGGETTO: LU221953560_5 - L-6142 Junglinster

Una prima impressione

*

CODICE OGGETTO: LU221953560_5 - L-6142 Junglinster

Tutto sulla posizione

*

CODICE OGGETTO: LU221953560_5 - L-6142 Junglinster

Partner di contatto

Per ulteriori informazioni, si prega di contattare la persona di riferimento:

VON POLL REAL ESTATE Limpertsberg

6, avenue Pasteur Limpertsberg
E-Mail: limpertsberg@von-poll.com

To Disclaimer of von Poll Immobilien GmbH

www.von-poll.com