

Junghinster

# Appartement 3 chambres en VEFA avec terrasse, jardin et parking

CODICE OGGETTO: LU221953560\_4



PREZZO D'ACQUISTO: 1.189.000 EUR • SUPERFICIE NETTA: ca. 118,36 m<sup>2</sup> • SUPERFICIE DEL TERRENO: 55 m<sup>2</sup>

CODICE OGGETTO: LU221953560\_4 - L-6142 Junglinster

- A colpo d'occhio
- La proprietà
- Dati energetici
- Planimetrie
- Una prima impressione
- Tutto sulla posizione
- Partner di contatto

CODICE OGGETTO: LU221953560\_4 - L-6142 Junglinster

## A colpo d'occhio

CODICE OGGETTO	LU221953560_4	Prezzo d'acquisto	1.189.000 EUR
Superficie netta	ca. 118,36 m <sup>2</sup>	Appartamento	Appartamento
Piano	1	Superficie commerciale	ca. 189 m <sup>2</sup>
Camere da letto	3	Stato dell'immobile	In progetto
Bagni	2	Tipologia costruttiva	massiccio
Anno di costruzione	2024	Caratteristiche	Terrazza, Bagni di servizio
Garage/Posto auto	2 x Parcheggio interrato		

CODICE OGGETTO: LU221953560\_4 - L-6142 Junglinster

## Dati energetici

Tipologia di riscaldamento	a pavimento	Classe di efficienza energetica	A
Fonte di alimentazione	Gas		
Classe Energetica	Al momento della creazione del documento la certificazione energetica non era ancora disponibile.		

CODICE OGGETTO: LU221953560\_4 - L-6142 Junglinster

## La proprietà





CODICE OGGETTO: LU221953560\_4 - L-6142 Junglinster

## La proprietà



CODICE OGGETTO: LU221953560\_4 - L-6142 Junglinster

## La proprietà





CODICE OGGETTO: LU221953560\_4 - L-6142 Junglinster

## La proprietà





CODICE OGGETTO: LU221953560\_4 - L-6142 Junglinster

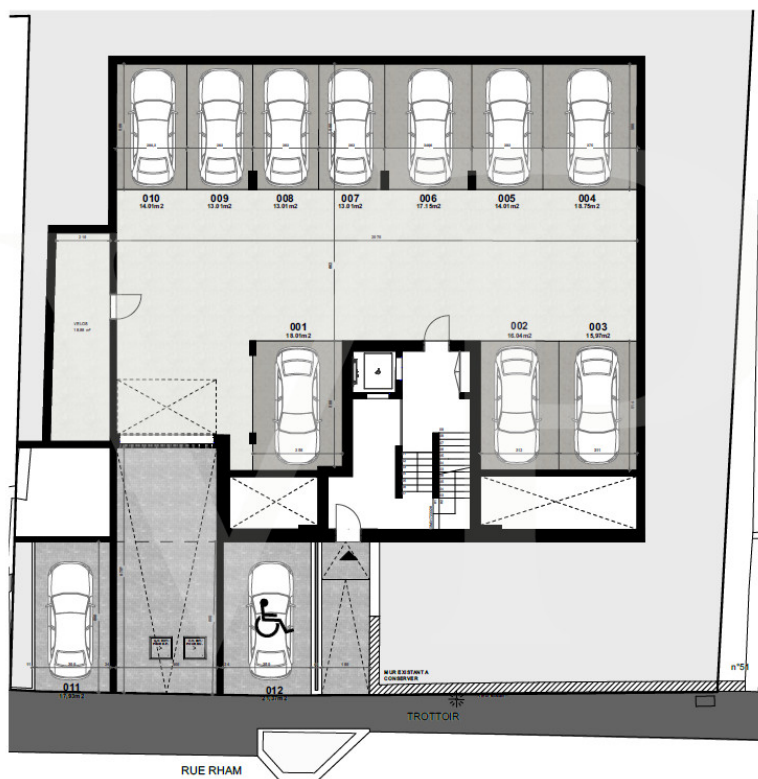
## La proprietà



CODICE OGGETTO: LU221953560\_4 - L-6142 Junglinster

## Planimetrie





Questa pianta non è in scala. I documenti ci sono stati dati dal cliente. Per questo motivo, non possiamo garantire la precisione delle informazioni.



CODICE OGGETTO: LU221953560\_4 - L-6142 Junglinster

# Una prima impressione

\*

CODICE OGGETTO: LU221953560\_4 - L-6142 Junglinster

## Tutto sulla posizione

\*

CODICE OGGETTO: LU221953560\_4 - L-6142 Junglinster

## Partner di contatto

Per ulteriori informazioni, si prega di contattare la persona di riferimento:

VON POLL REAL ESTATE Limpertsberg

---

6, avenue Pasteur Limpertsberg  
E-Mail: [limpertsberg@von-poll.com](mailto:limpertsberg@von-poll.com)

*To Disclaimer of von Poll Immobilien GmbH*

---

[www.von-poll.com](http://www.von-poll.com)