

Junghinster

Appartement 3 chambres en VEFA avec terrasse, jardin et parking

CODICE OGGETTO: LU221953560_4



PREZZO D'ACQUISTO: 1.189.000 EUR • SUPERFICIE NETTA: ca. 118,36 m² • SUPERFICIE DEL TERRENO: 55 m²

CODICE OGGETTO: LU221953560_4 - L-6142 Junglinster

- A colpo d'occhio
- La proprietà
- Dati energetici
- Planimetrie
- Una prima impressione
- Tutto sulla posizione
- Partner di contatto

CODICE OGGETTO: LU221953560_4 - L-6142 Junglinster

A colpo d'occhio

CODICE OGGETTO	LU221953560_4	Prezzo d'acquisto	1.189.000 EUR
Superficie netta	ca. 118,36 m ²	Appartamento	Appartamento
Piano	1	Superficie commerciale	ca. 189 m ²
Camere da letto	3	Stato dell'immobile	In progetto
Bagni	2	Tipologia costruttiva	massiccio
Anno di costruzione	2024	Caratteristiche	Terrazza, Bagni di servizio
Garage/Posto auto	2 x Parcheggio interrato		

CODICE OGGETTO: LU221953560_4 - L-6142 Junglinster

Dati energetici

Tipologia di riscaldamento	a pavimento	Classe di efficienza energetica	A
Fonte di alimentazione	Gas		
Classe Energetica	Al momento della creazione del documento la certificazione energetica non era ancora disponibile.		

CODICE OGGETTO: LU221953560_4 - L-6142 Junglinster

La proprietà



CODICE OGGETTO: LU221953560_4 - L-6142 Junglinster

La proprietà



CODICE OGGETTO: LU221953560_4 - L-6142 Junglinster

La proprietà



CODICE OGGETTO: LU221953560_4 - L-6142 Junglinster

La proprietà



CODICE OGGETTO: LU221953560_4 - L-6142 Junglinster

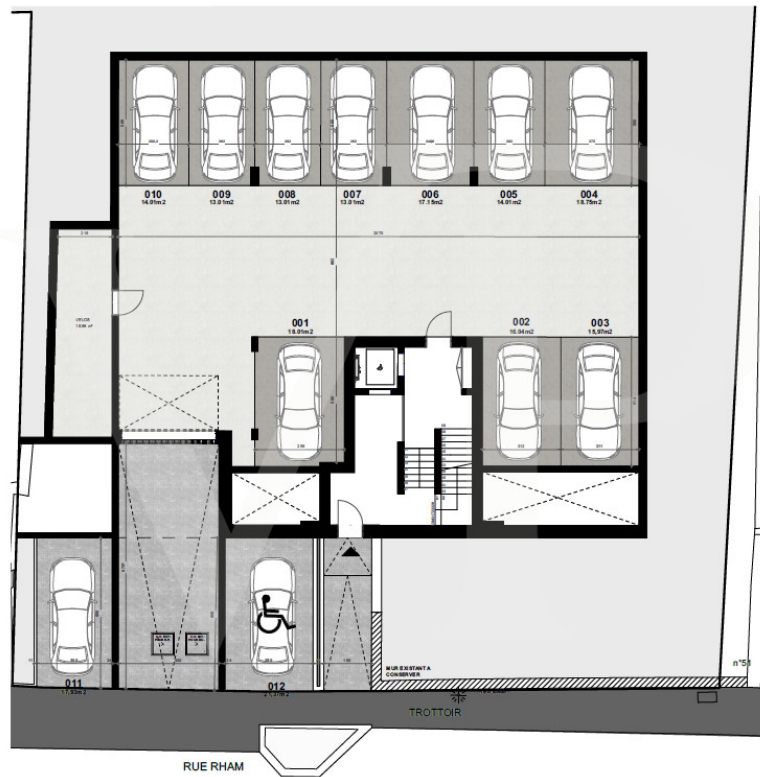
La proprietà



CODICE OGGETTO: LU221953560_4 - L-6142 Junglinster

Planimetrie





Questa pianta non è in scala. I documenti ci sono stati dati dal cliente. Per questo motivo, non possiamo garantire la precisione delle informazioni.

CODICE OGGETTO: LU221953560_4 - L-6142 Junglinster

Una prima impressione

*

CODICE OGGETTO: LU221953560_4 - L-6142 Junglinster

Tutto sulla posizione

*

CODICE OGGETTO: LU221953560_4 - L-6142 Junglinster

Partner di contatto

Per ulteriori informazioni, si prega di contattare la persona di riferimento:

VON POLL REAL ESTATE Limpertsberg

6, avenue Pasteur Limpertsberg
E-Mail: limpertsberg@von-poll.com

To Disclaimer of von Poll Immobilien GmbH

www.von-poll.com