

Luxembourg-Centre

Wohnung zu renovieren mit 4 Schlafzimmer zu verkaufen im Zentrum von Luxemburg

CODICE OGGETTO: LU211953497



PREZZO D'ACQUISTO: 2.600.000 EUR • SUPERFICIE NETTA: ca. 170 m²

CODICE OGGETTO: LU211953497 - L-2449 Luxembourg-Centre

- A colpo d'occhio
- La proprietà
- Dati energetici
- Planimetrie
- Una prima impressione
- Ulteriori informazioni
- Partner di contatto

CODICE OGGETTO: LU211953497 - L-2449 Luxembourg-Centre

A colpo d'occhio

CODICE OGGETTO	LU211953497
Superficie netta	ca. 170 m ²
DISPONIBILE DAL	10.02.2022
Piano	3
Camere da letto	4
Bagni	2

Prezzo d'acquisto	2.600.000 EUR
Appartamento	Piano
Stato dell'immobile	Necessita ristrutturazione
Tipologia costruttiva	massiccio
Caratteristiche	Bagni di servizio, Cucina componibile

CODICE OGGETTO: LU211953497 - L-2449 Luxembourg-Centre

Dati energetici

Tipologia di riscaldamento	centralizzato	Classe di efficienza energetica	G
Fonte di alimentazione	Gas		
Classe Energetica	Al momento della creazione del documento la certificazione energetica non era ancora disponibile.		

CODICE OGGETTO: LU211953497 - L-2449 Luxembourg-Centre

La proprietà



CODICE OGGETTO: LU211953497 - L-2449 Luxembourg-Centre

La proprietà



CODICE OGGETTO: LU211953497 - L-2449 Luxembourg-Centre

La proprietà



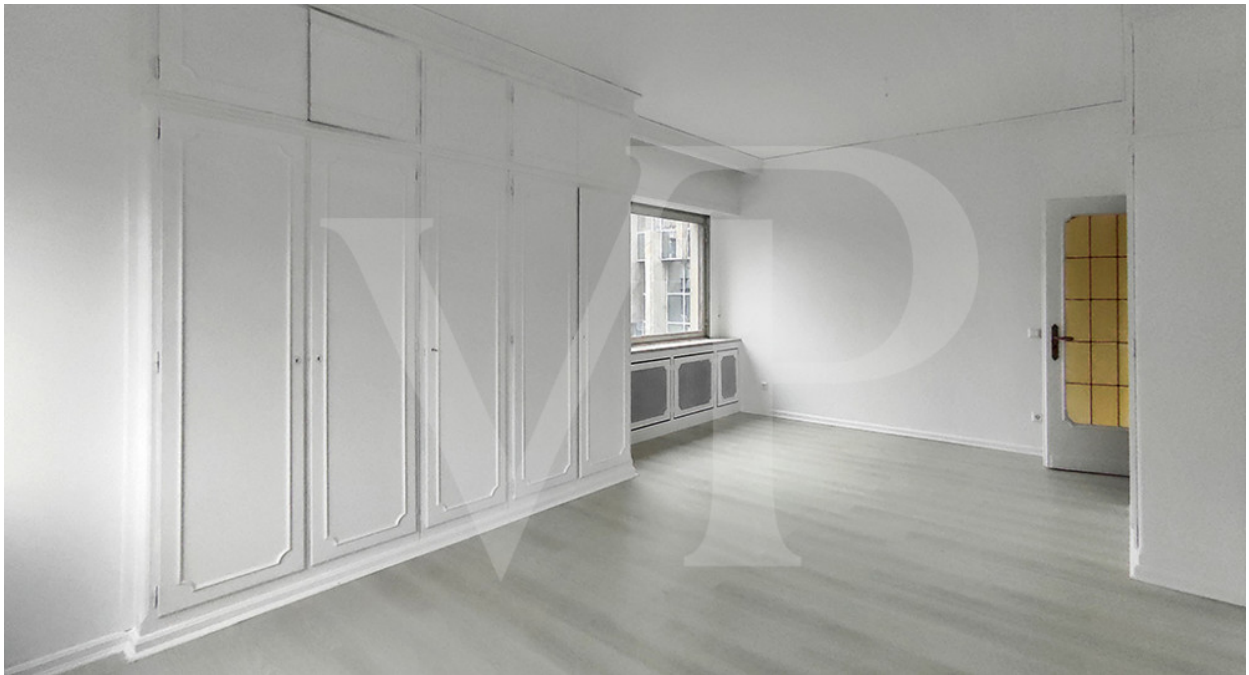
CODICE OGGETTO: LU211953497 - L-2449 Luxembourg-Centre

La proprietà



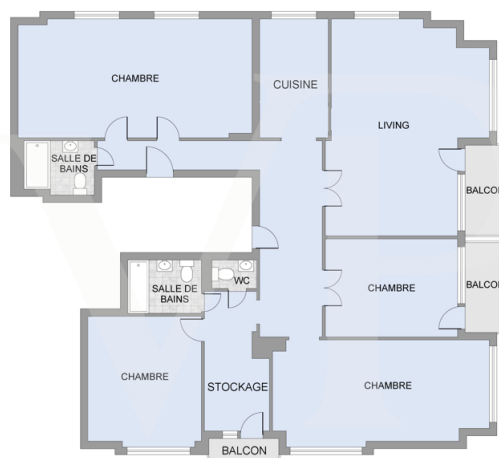
CODICE OGGETTO: LU211953497 - L-2449 Luxembourg-Centre

La proprietà



CODICE OGGETTO: LU211953497 - L-2449 Luxembourg-Centre

Planimetrie



Les plans sont fournis à titre d'information et ne sont pas contractuels

Questa pianta non è in scala. I documenti ci sono stati dati dal cliente. Per questo motivo, non possiamo garantire la precisione delle informazioni.

CODICE OGGETTO: LU211953497 - L-2449 Luxembourg-Centre

Una prima impressione

Von Poll bietet zum Verkauf eine 4-Zimmer-Wohnung zum Renovieren im Stadtzentrum mit freier Aussicht an. Im Herzen von Luxemburg und an der beliebtesten Allee gelegen, bietet diese Wohnung einen schönen Wohnraum. Es besteht aus einem schönen Wohnzimmer, einer Küche, einer Eingangshalle mit Schränken, 4 Schlafzimmern, 2 Bädern, 1 separatem WC, 2 Balkonen und 2 Kellern. Ein Parkplatz zum Preis von 100.000,- Euro steht zum Verkauf. Etwas, das man gesehen haben muss. In der Nähe aller Geschäfte, Museen, Bahnhof usw.

CODICE OGGETTO: LU211953497 - L-2449 Luxembourg-Centre

Ulteriori informazioni

Alle Informationen in diesem Dokument basieren ausschließlich auf den Informationen, die uns unsere Kunden zur Verfügung stellen. Wir übernehmen keine Garantie für die Vollständigkeit, Richtigkeit und Aktualität dieser Angaben. Die Notar- und Meldegebühren im Grundbuch gehen zu Lasten des Käufers. Die Verkaufsprovision geht zu Lasten des Verkäufers, der das Verkaufsmandat mit unserer Agentur unterzeichnet hat.

CODICE OGGETTO: LU211953497 - L-2449 Luxembourg-Centre

Partner di contatto

Per ulteriori informazioni, si prega di contattare la persona di riferimento:

VON POLL REAL ESTATE Limpertsberg

6, avenue Pasteur Limpertsberg
E-Mail: limpertsberg@von-poll.com

To Disclaimer of von Poll Immobilien GmbH

www.von-poll.com