

Luxembourg-Limpertsberg

Schönes Herrenhaus zum Verkauf in Limpertsberg

CODICE OGGETTO: LU211953437



PREZZO D'ACQUISTO: 3.250.000 EUR • SUPERFICIE NETTA: ca. 240 m² • SUPERFICIE DEL TERRENO: 360 m²

CODICE OGGETTO: LU211953437 - 1532 Luxembourg-Limpertsberg

- A colpo d'occhio
- La proprietà
- Dati energetici
- Una prima impressione
- Tutto sulla posizione
- Ulteriori informazioni
- Partner di contatto

CODICE OGGETTO: LU211953437 - 1532 Luxembourg-Limpertsberg

A colpo d'occhio

CODICE OGGETTO	LU211953437
Superficie netta	ca. 240 m ²
Tipologia tetto	mansarda
Camere da letto	6
Bagni	2
Garage/Posto auto	1 x Garage

Prezzo d'acquisto	3.250.000 EUR
Casa	Villa
Superficie commerciale	ca. 392 m ²
Stato dell'immobile	Curato
Tipologia costruttiva	massiccio
Superficie lorda	ca. 152 m ²
Caratteristiche	Terrazza, Bagni di servizio, Giardino / uso comune, Cucina componibile

CODICE OGGETTO: LU211953437 - 1532 Luxembourg-Limpertsberg

Dati energetici

Tipologia di riscaldamento	Teleriscaldamento
Fonte di alimentazione	Combustibile liquido
Classe Energetica	Al momento della creazione del documento la certificazione energetica non era ancora disponibile.

CODICE OGGETTO: LU211953437 - 1532 Luxembourg-Limpertsberg

La proprietà



CODICE OGGETTO: LU211953437 - 1532 Luxembourg-Limpertsberg

La proprietà



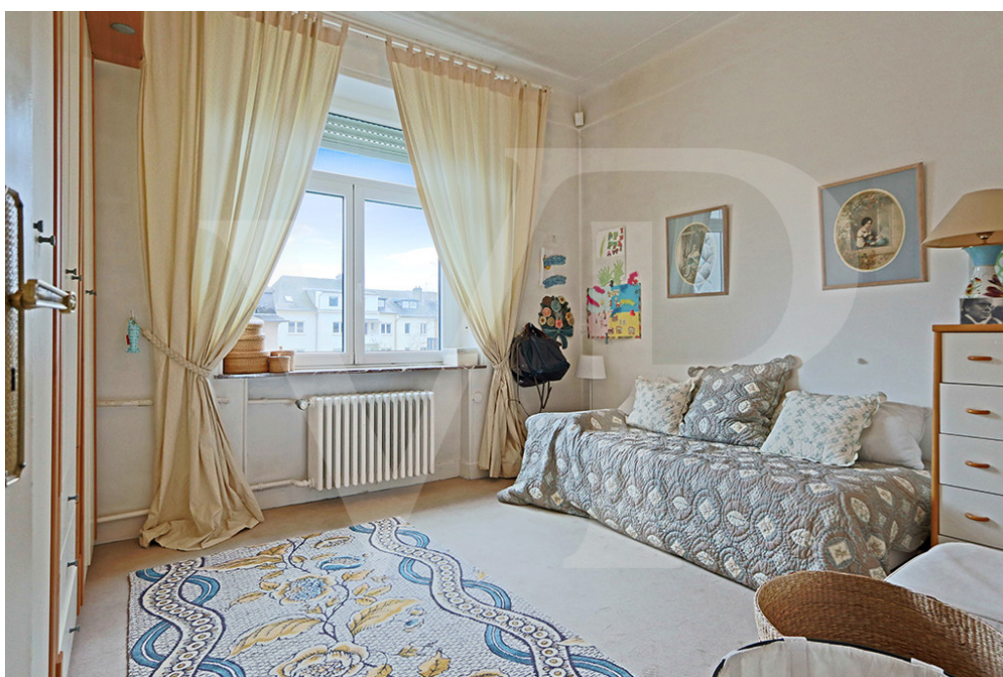
CODICE OGGETTO: LU211953437 - 1532 Luxembourg-Limpertsberg

La proprietà



CODICE OGGETTO: LU211953437 - 1532 Luxembourg-Limpertsberg

La proprietà



CODICE OGGETTO: LU211953437 - 1532 Luxembourg-Limpertsberg

La proprietà



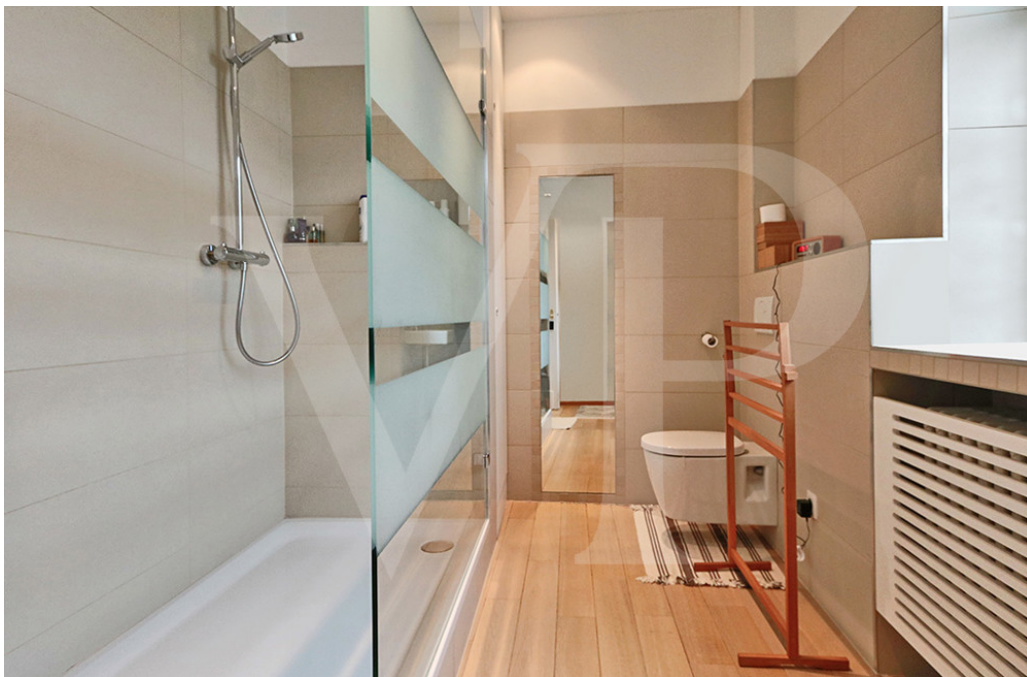
CODICE OGGETTO: LU211953437 - 1532 Luxembourg-Limpertsberg

La proprietà



CODICE OGGETTO: LU211953437 - 1532 Luxembourg-Limpertsberg

La proprietà



CODICE OGGETTO: LU211953437 - 1532 Luxembourg-Limpertsberg

La proprietà



CODICE OGGETTO: LU211953437 - 1532 Luxembourg-Limpertsberg

Una prima impressione

Von-Poll bietet Ihnen dieses prächtige Herrenhaus mit unverzichtbarem Charme zum Verkauf in Limpertsberg an. Dieses Haus befindet sich in einer der ruhigsten Gegenden von Limpertsberg und wird Sie mit all seinen Vorteilen verführen. Der erhöhte Eingang führt Sie zu einer sehr geräumigen Eingangshalle, die mehrere Räume bedient: Das große Wohnzimmer und das Esszimmer mit Blick auf den Garten, die separate und komplett ausgestattete Küche, eine separate Toilette und ein Abstellraum vervollständigen das Erdgeschoss. Eine schöne Treppe führt Sie in den 1. Stock, der aus 3 Schlafzimmern, 1 Badezimmer und einem Treppenabsatz besteht. Die 2. Etage besteht aus 3 Schlafzimmern, 2 Abstellräumen, 1 Duschbad und 1 Zugang zum Dachboden, der umgebaut werden kann. Das Haus bietet ebenso einen Keller und eine geschlossene Garage. Der nach Süden ausgerichtete Garten verschönert dieses prächtige Haus.

CODICE OGGETTO: LU211953437 - 1532 Luxembourg-Limpertsberg

Tutto sulla posizione

Im sehr gefragten Wohnviertel Limpertsberg gelegen, befindet sich diese Immobilie in unmittelbarer Nähe zu verschiedenen Schule, weiteren Stadtteilen der Innenstadt. Viele Restaurants, Einkaufsmöglichkeiten, Ärzte, Krankenhäuser, Kindergärten und Kindertagesstätten befinden sich im Herzen von Limpertsberg. Kirchberg ca. 2,6 KM, Stadtzentrum ca. 1,8 KM, Flughafen Findel ca. 10 KM, La "cloche d'Or" ca. 5 KM

CODICE OGGETTO: LU211953437 - 1532 Luxembourg-Limpertsberg

Ulteriori informazioni

Alle Informationen in diesem Dokument basieren ausschließlich auf den Informationen, die uns unsere Kunden zur Verfügung stellen. Wir übernehmen keine Garantie für die Vollständigkeit, Richtigkeit und Aktualität dieser Angaben. Die Notar- und Meldegebühren im Grundbuch gehen zu Lasten des Käufers. Die Verkaufsprovision geht zu Lasten des Verkäufers, der das Verkaufsmandat mit unserer Agentur unterzeichnet hat.

CODICE OGGETTO: LU211953437 - 1532 Luxembourg-Limpertsberg

Partner di contatto

Per ulteriori informazioni, si prega di contattare la persona di riferimento:

VON POLL REAL ESTATE Limpertsberg

6, avenue Pasteur Limpertsberg
E-Mail: limpertsberg@von-poll.com

To Disclaimer of von Poll Immobilien GmbH

www.von-poll.com