

Luxembourg-centre ville – CBD

Office for rent in beautiful building with service

CODICE OGGETTO: 21



CODICE OGGETTO: 21 - L-1331 Luxembourg-centre ville – CBD

- A colpo d'occhio
- La proprietà
- Dati energetici
- Una prima impressione
- Partner di contatto

CODICE OGGETTO: 21 - L-1331 Luxembourg-centre ville – CBD

A colpo d'occhio

CODICE OGGETTO	21	Ufficio/studio	
DISPONIBILE DAL	Previo accordo	Compenso di mediazione	Fees: 15% to the charge under tenant
		Superficie commerciale	ca. 80 m ²
		Superficie lorda	ca. 0 m ²

CODICE OGGETTO: 21 - L-1331 Luxembourg-centre ville – CBD

Dati energetici

Tipologia di riscaldamento centralizzato

CODICE OGGETTO: 21 - L-1331 Luxembourg-centre ville – CBD

La proprietà



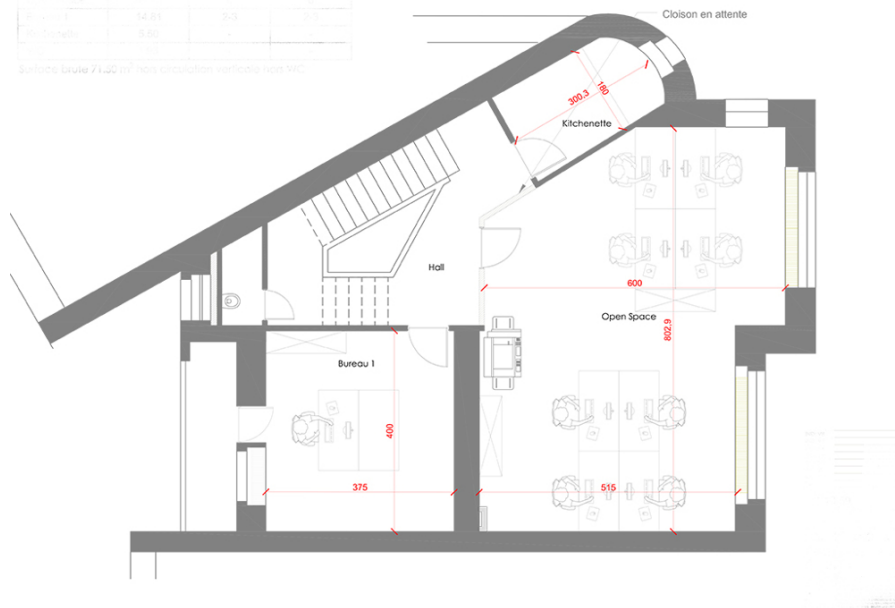
CODICE OGGETTO: 21 - L-1331 Luxembourg-centre ville – CBD

La proprietà



Spazio	Superficie (mq)	%	Superficie (mq)
Superficie totale	71,22	100	71,22
Superficie coperta	71,22	100	71,22
Superficie utile	71,22	100	71,22
Superficie coperta	71,22	100	71,22
Superficie utile	71,22	100	71,22
Superficie coperta	71,22	100	71,22
Superficie utile	71,22	100	71,22
Superficie coperta	71,22	100	71,22
Superficie utile	71,22	100	71,22

Superficie utile 71,22 mq (nona circoscrizione edilizia zona W)



CODICE OGGETTO: 21 - L-1331 Luxembourg-centre ville – CBD

Una prima impressione

Offices to let in an entirely renovated building on one of the prestigious avenues of Luxembourg city -- CBD This property offers a common reception, meeting room, leisure room, kitchen and toilets, to be shared with the other two tenants. It is near all the amenities (public transport, restaurants, shops, etc) and close to the city center. The parking on the Winston Churchill square is also close by. Located on one of the sought after avenues of Luxembourg (Boulevard Grande Duchesse Charlotte), these offices are 15 min. walking from the railway stations, a few minutes from the main bus hub and 15 min. from the international airport.

CODICE OGGETTO: 21 - L-1331 Luxembourg-centre ville – CBD

Partner di contatto

Per ulteriori informazioni, si prega di contattare la persona di riferimento:

VON POLL REAL ESTATE Limpertsberg

6, avenue Pasteur Limpertsberg
E-Mail: limpertsberg@von-poll.com

To Disclaimer of von Poll Immobilien GmbH

www.von-poll.com