

Gräfelfing – Gräfelfing

Freistehendes Einfamilienhaus in erstklassiger Lage von Gräfelfing mit Garten und Outdoorpool

CODICE OGGETTO: 24225056



www.von-poll.com

PREZZO D'ACQUISTO: 3.000.000 EUR • SUPERFICIE NETTA: ca. 183 m² • VANI: 6 • SUPERFICIE DEL TERRENO: 1.044 m²

CODICE OGGETTO: 24225056 - 82166 Gräfelfing – Gräfelfing

- A colpo d'occhio
- La proprietà
- Dati energetici
- Planimetrie
- Una prima impressione
- Dettagli dei servizi
- Tutto sulla posizione
- Ulteriori informazioni
- Partner di contatto

CODICE OGGETTO: 24225056 - 82166 Gräfelfing – Gräfelfing

A colpo d'occhio

CODICE OGGETTO	24225056
Superficie netta	ca. 183 m ²
Tipologia tetto	a due falde
Vani	6
Camere da letto	4
Bagni	1
Anno di costruzione	1965
Garage/Posto auto	2 x Garage

Prezzo d'acquisto	3.000.000 EUR
Casa	Casa unifamiliare
Compenso di mediazione	Käuferprovision beträgt 3,57 % (inkl. MwSt.) des beurkundeten Kaufpreises
Stato dell'immobile	Curato
Tipologia costruttiva	massiccio
Caratteristiche	Terrazza, Bagni di servizio, Giardino / uso comune, Cucina componibile, Balcone

CODICE OGGETTO: 24225056 - 82166 Gräfelfing – Gräfelfing

Dati energetici

Tipologia di riscaldamento	centralizzato	Certificazione energetica	Diagnosi energetica
Riscaldamento	Olio	Consumo energetico	225.41 kWh/m ² a
CERTIFICAZIONE ENERGETICA VALIDO FINO A	08.11.2034	Classe di efficienza energetica	G
Fonte di alimentazione	Combustibile liquido	Anno di costruzione secondo il certificato energetico	2017

CODICE OGGETTO: 24225056 - 82166 Gräfelfing – Gräfelfing

La proprietà



CODICE OGGETTO: 24225056 - 82166 Gräfelfing – Gräfelfing

La proprietà



CODICE OGGETTO: 24225056 - 82166 Gräfelfing – Gräfelfing

La proprietà



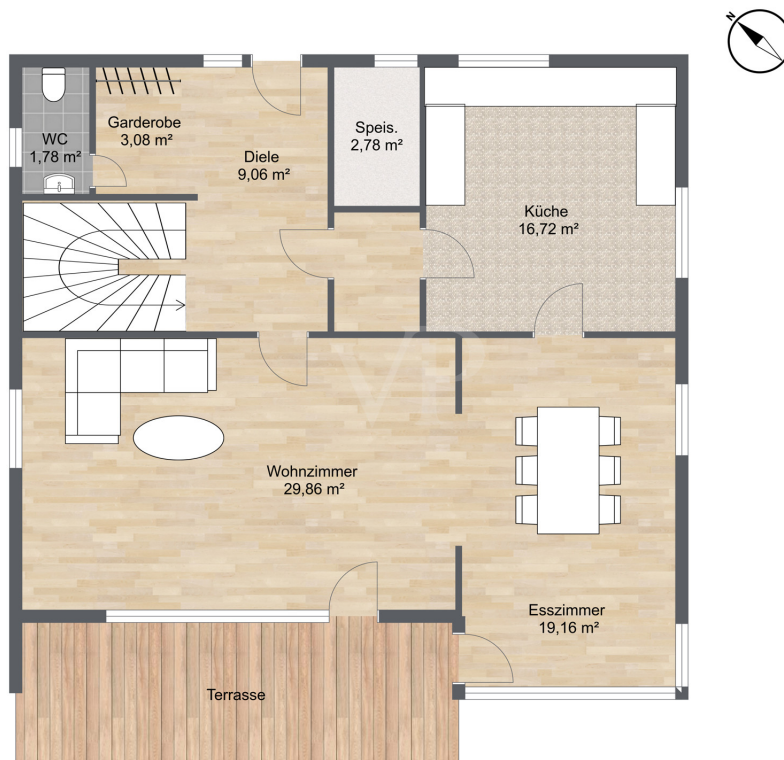
CODICE OGGETTO: 24225056 - 82166 Gräfelfing – Gräfelfing

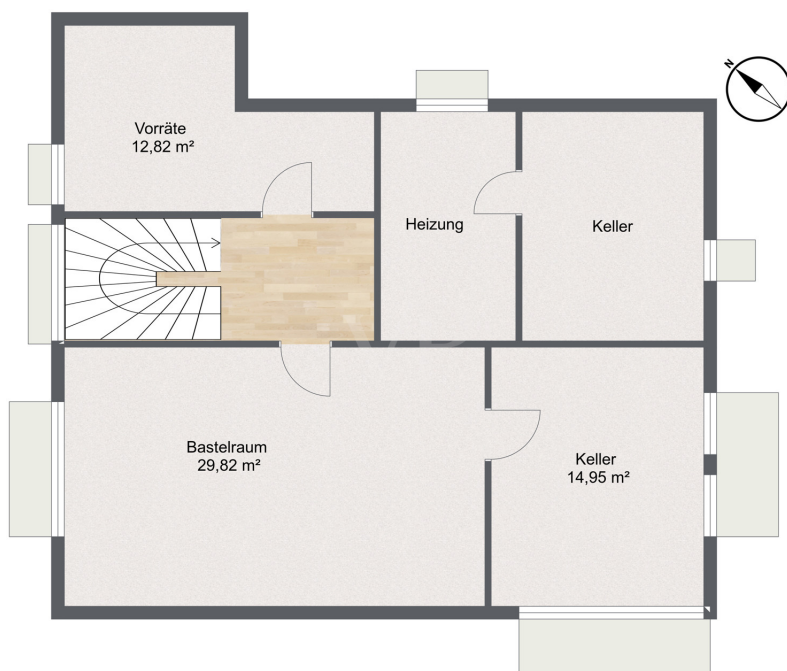
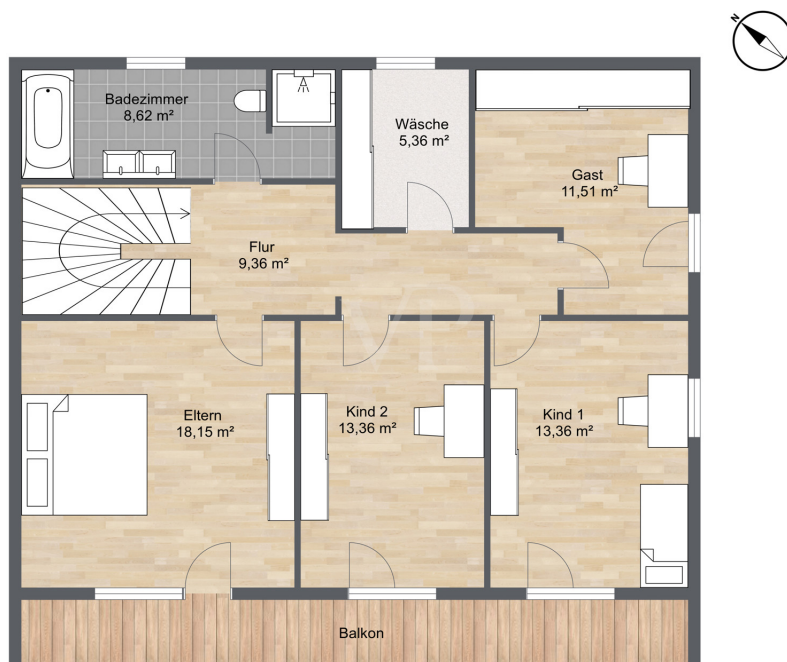
La proprietà



CODICE OGGETTO: 24225056 - 82166 Gräfelfing – Gräfelfing

Planimetrie





Questa pianta non è in scala. I documenti ci sono stati dati dal cliente. Per questo motivo, non possiamo garantire la precisione delle informazioni.

CODICE OGGETTO: 24225056 - 82166 Gräfelfing – Gräfelfing

Una prima impressione

In erstklassiger Lage von Gräfelfing erwartet Sie dieses freistehende Einfamilienhaus auf einem großzügigen Grundstück von 1.010 m², das anspruchsvolles Wohnen auf ca. 182 m² Wohnfläche ermöglicht. Das 1965 erbaute Anwesen beeindruckt mit einer durchdachten Raumaufteilung und exklusiven Details, die eine zeitlose Eleganz mit funktionalem Komfort verbinden. Im großzügigen Wohn- und Essbereich unterstreicht ein hochwertiges Stabholzparkett den repräsentativen Charakter des Hauses und schafft ein warmes, stilvolles Ambiente für gesellige Abende und Familienfeiern. Besonders hervorzuheben ist der weitläufige Garten mit idealer Südausrichtung, der nicht nur Privatsphäre bietet, sondern mit einem gepflegten Outdoorpool höchsten Freizeitkomfort garantiert. Der Garten lädt zum Verweilen und Entspannen ein und bildet eine idyllische Kulisse, die perfekt in die naturnahe Umgebung eingebettet ist. Eine großzügige Terrasse und ein Westbalkon erweitern den Wohnbereich ins Freie und schaffen zu jeder Tageszeit ideale Rückzugsorte im Außenbereich. Diese Immobilie ist optimal für Familien geeignet, die eine familienfreundliche Umgebung schätzen, ohne auf gehobenen Wohnkomfort verzichten zu wollen. Die exklusive Lage verbindet ruhiges Wohnen im Grünen mit einer hervorragenden Anbindung an städtische Infrastruktur und bietet ein ideales Umfeld für ein komfortables, naturnahes Leben. Dieses Haus stellt eine einmalige Gelegenheit dar, eine besondere Immobilie in einer der begehrtesten Wohngegenden Gräfelfings zu erwerben – ein Lebensraum, der höchste Ansprüche erfüllt und gleichzeitig Geborgenheit und Lebensqualität bietet. * Bei Fragen stehen wir Ihnen jederzeit gerne zur Verfügung!

CODICE OGGETTO: 24225056 - 82166 Gräfelfing – Gräfelfing

Dettagli dei servizi

HIGHLIGHTS

- * Erstklassige Lage von Gräfelfing
- * Großzügiges Grundstück von ca. 1.044 m²
- * Familienfreundliche und naturnahe Umgebung
- * Stilvolles Wohnzimmer mit edlem Stabholzparkett
- * Großzügiger Garten mit Outdoorpool
- * Westbalkon und Terrasse für erholsame Stunden im Freien

CODICE OGGETTO: 24225056 - 82166 Gräfelfing – Gräfelfing

Tutto sulla posizione

Die Gartenstadt Gräfelfing ist eine der hochwertigsten und gefragtesten Wohnlagen am südwestlichen Stadtrand Münchens. Durch die hervorragende Infrastruktur, die gute Verkehrsanbindung und den hohen Freizeitwert erfreut sich Gräfelfing hoher Beliebtheit. Charakteristisch für diese Gemeinde sind großbürgerliche Jugendstilvillen und stilvolle Einfamilienhäuser mit großem, altem Baumbestand und weitläufigen Grundstücken. Mit seinem historischen Ortskern und der ausgezeichneten, vielfältigen Infrastruktur bewegt sich Gräfelfing auf einem sehr hohen Niveau und bietet so seinen Einwohnern alle Annehmlichkeiten des täglichen Lebens. Gräfelfing verfügt über zahlreiche Einkaufsmöglichkeiten des täglichen Bedarfs, Restaurants, Cafés, Kindergärten, Ärzte und Schulen, wie zum Beispiel das überregional bekannte Kurt-Huber-Gymnasium. Darüber hinaus bietet Gräfelfing mit diversen Sportmöglichkeiten und einem niveauvollen kulturellem Angebot einen hohen Freizeitwert. Vorbildlich ist auch die öffentliche Verkehrsanbindung. Gräfelfing verfügt über einen Bahnhof mit Haltestelle der S6. So erreichen Sie die Münchner Innenstadt innerhalb von ca. 20 Minuten und Starnberg in ca. 15 Minuten. Mit verschiedenen Buslinien gelangen Sie nach München-Großhadern oder z. B. nach Martinsried und Pasing. Ab Großhadern haben Sie Anschluss an die U-Bahn Linie U6 in die Innenstadt. Darüber hinaus sind auch das Straßennetz und die Anbindung an überregionale Verkehrswege sehr gut ausgebaut. Gräfelfing verfügt über eine eigene Autobahnanschlussstelle an die A 96 oder die nahegelegene A 99 und ist somit ebenfalls hervorragend über die Autobahn zu erreichen. Zur Freizeitgestaltung und als Naherholungsgebiete eignen sich der "Nymphenburger Schlosspark", das "Schloss Blutenburg", der "Botanische Garten", eine Vielzahl von gemütlichen Biergärten, die Erholungsgebiete des Würmtals sowie die umliegenden Forstgebiete. Auch der Starnberger-, Wörth- und Ammersee liegen ganz in der Nähe. Ein weiterer Vorteil beim Erwerb von Wohneigentum in Gräfelfing ist der im Vergleich zu München geringe Grundsteuer Hebesatz von 250%.

CODICE OGGETTO: 24225056 - 82166 Gräfelfing – Gräfelfing

Ulteriori informazioni

Es liegt ein Energiebedarfsausweis vor. Dieser ist gültig bis 8.11.2034. Endenergiebedarf beträgt 225.41 kWh/(m²*a). Wesentlicher Energieträger der Heizung ist Öl. Das Baujahr des Objekts lt. Energieausweis ist 2017. Die Energieeffizienzklasse ist G.

GELDWÄSCHE: Als Immobilienmaklerunternehmen ist die von Poll Immobilien GmbH nach § 2 Abs. 1 Nr. 14 und § 10 Abs. 3 Geldwäschegesetz (GwG) dazu verpflichtet, bei der Begründung einer Geschäftsbeziehung die Identität des Vertragspartners festzustellen und zu überprüfen. Hierzu ist es erforderlich, dass wir nach § 11 GwG die relevanten Daten Ihres Personalausweises festhalten (wenn Sie als natürliche Person handeln) – beispielsweise mittels einer Kopie. Bei einer juristischen Person benötigen wir eine Kopie des Handelsregisterauszugs, aus welchem der wirtschaftlich Berechtigte hervorgeht. Das Geldwäschegesetz sieht vor, dass der Makler die Kopien bzw.

Unterlagen fünf Jahre aufbewahren muss. **HAFTUNG:** Wir weisen darauf hin, dass die von uns weitergegebenen Objektinformationen, Unterlagen, Pläne etc. vom Verkäufer bzw. Vermieter stammen. Eine Haftung für die Richtigkeit oder Vollständigkeit der Angaben übernehmen wir daher nicht. Es obliegt daher unseren Kunden, die darin enthaltenen Objektinformationen und Angaben auf ihre Richtigkeit hin zu überprüfen. Alle Immobilienangebote sind freibleibend und vorbehaltlich Irrtümer, Zwischenverkauf- und Vermietung oder sonstiger Zwischenverwertung. **UNSER SERVICE FÜR SIE ALS EIGENTÜMER:** Planen Sie den Verkauf oder die Vermietung Ihrer Immobilie, so ist es für Sie wichtig, deren Marktwert zu kennen. Lassen Sie kostenfrei und unverbindlich den aktuellen Wert Ihrer Immobilie professionell durch einen unserer Immobilienspezialisten einschätzen. Unser bundesweites und internationales Netzwerk ermöglicht es uns, Verkäufer bzw. Vermieter und Interessenten bestmöglich zusammenzuführen.

CODICE OGGETTO: 24225056 - 82166 Gräfelfing – Gräfelfing

Partner di contatto

Per ulteriori informazioni, si prega di contattare la persona di riferimento:

Sascha Hadeed

Bahnhofstraße 88 Gräfelfing
E-Mail: graefelfing@von-poll.com

To Disclaimer of von Poll Immobilien GmbH

www.von-poll.com