

Schleswig

# Panoramablick über die Schlei!

**CODICE OGGETTO: 24053097.1**



[www.von-poll.com](http://www.von-poll.com)

**PREZZO D'ACQUISTO: 149.000 EUR • SUPERFICIE NETTA: ca. 71 m<sup>2</sup> • VANI: 2**

CODICE OGGETTO: 24053097.1 - 24837 Schleswig

- A colpo d'occhio
- La proprietà
- Dati energetici
- Una prima impressione
- Dettagli dei servizi
- Tutto sulla posizione
- Ulteriori informazioni
- Partner di contatto

CODICE OGGETTO: 24053097.1 - 24837 Schleswig

## A colpo d'occhio

CODICE OGGETTO	24053097.1
Superficie netta	ca. 71 m <sup>2</sup>
DISPONIBILE DAL	01.05.2025
Vani	2
Camere da letto	1
Bagni	1
Anno di costruzione	1979
Garage/Posto auto	1 x Parcheggio multipiano

Prezzo d'acquisto	149.000 EUR
Appartamento	Piano
Compenso di mediazione	Käuferprovision beträgt 3,57 % (inkl. MwSt.) des beurkundeten Kaufpreises
Modernizzazione / Riqualficazione	2016
Stato dell'immobile	Curato
Tipologia costruttiva	massiccio
Superficie lorda	ca. 2 m <sup>2</sup>
Caratteristiche	Cucina componibile, Balcone

CODICE OGGETTO: 24053097.1 - 24837 Schleswig

## Dati energetici

Tipologia di riscaldamento	centralizzato	Certificazione energetica	Attestato di prestazione energetica
Riscaldamento	Gas	Consumo finale di energia	111.00 kWh/m <sup>2</sup> a
CERTIFICAZIONE ENERGETICA VALIDO FINO A	19.03.2029	Classe di efficienza energetica	D
Fonte di alimentazione	Gas	Anno di costruzione secondo il certificato energetico	1976

CODICE OGGETTO: 24053097.1 - 24837 Schleswig

## La proprietà



CODICE OGGETTO: 24053097.1 - 24837 Schleswig

## La proprietà



CODICE OGGETTO: 24053097.1 - 24837 Schleswig

## La proprietà



CODICE OGGETTO: 24053097.1 - 24837 Schleswig

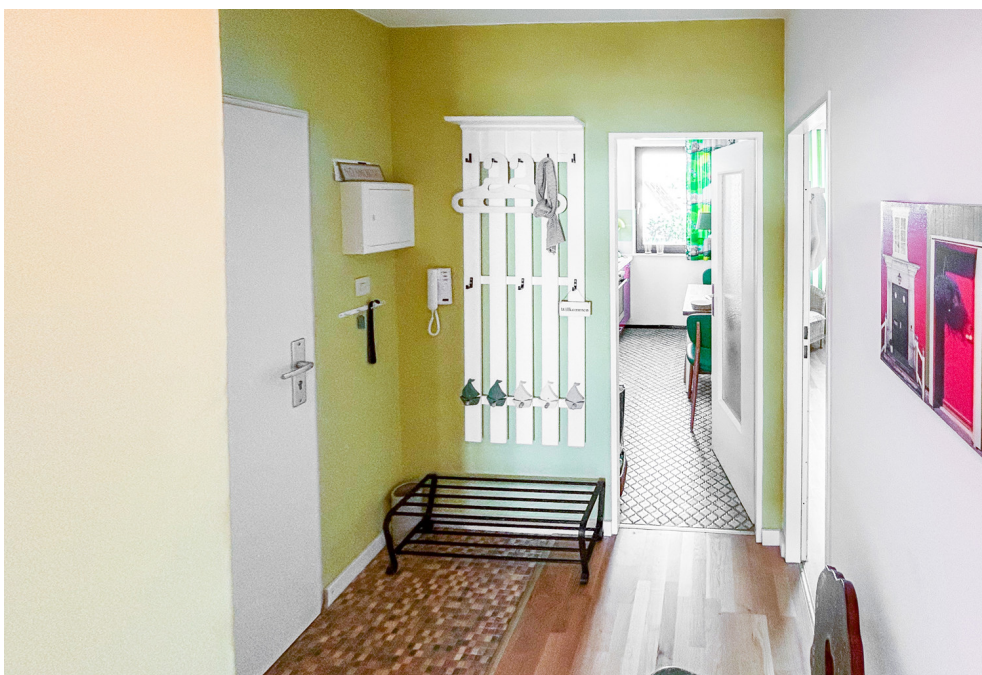
## La proprietà





CODICE OGGETTO: 24053097.1 - 24837 Schleswig

## La proprietà



CODICE OGGETTO: 24053097.1 - 24837 Schleswig

## La proprietà



CODICE OGGETTO: 24053097.1 - 24837 Schleswig

## La proprietà



CODICE OGGETTO: 24053097.1 - 24837 Schleswig

## La proprietà



FÜR SIE IN DEN BESTEN LAGEN

VP VON POLL  
IMMOBILIEN



### IHRE IMMOBILIENSPEZIALISTEN

Eigentümern bieten wir eine kostenfreie und unverbindliche  
Marktpreiseinschätzung ihrer Immobilie an.

Kontaktieren Sie uns, wir freuen uns darauf, Sie persönlich und individuell zu beraten.

T.: 04351 - 883 81 20

Shop Eckernförde | Rathausmarkt 7 | 24340 Eckernförde | [eckernfoerde@von-poll.com](mailto:eckernfoerde@von-poll.com)

Leading REAL ESTATE COMPANIES IN THE WORLD®

[www.von-poll.com/eckernfoerde](http://www.von-poll.com/eckernfoerde)

CODICE OGGETTO: 24053097.1 - 24837 Schleswig

## La proprietà

VP VON POLL  
IMMOBILIEN

*Zusammen für sportliche Spitzenleistungen*



www.von-poll.com

VP VON POLL  
FINANCE®



**IHNEN GEFÄHRT, WAS SIE SEHEN? ANDEREN AUCH!**

**SICHERN SIE SICH JETZT EINEN VORSPRUNG MIT VON POLL FINANCE**

Unsere Finanzierungsexperten bescheinigen Ihnen Ihren Finanzierungsrahmen. Bestätigen Sie Eigentümern und Maklern Ihre Kaufkraft mit unserem Hypothekenzertifikat und verschaffen Sie sich damit einen Vorsprung gegenüber anderen Kaufinteressenten.

**JETZT ZERTIFIKAT ERSTELLEN LASSEN**

VON POLL FINANCE KIEL | DANISCHE STRASSE 40 | 24103 KIEL  
KIEL@VP-FINANCE.DE | TEL.: 0431 - 59672050



[www.vp-finance.de](http://www.vp-finance.de)

**CODICE OGGETTO: 24053097.1 - 24837 Schleswig**

## Una prima impressione

Zum Erwerb steht eine großzügig geschnittene Wohnung unmittelbar an der Schlei gelegen. Die Besonderheit dieser attraktiven Eigentumswohnung ist der fantastische Blick über Yachthafen & Möweninsel. Der Sonnenbalkon bietet ein rundum maritimes Flair durch diesen Blick, entlang der Förde. Die Wohnung liegt in der 2. Etagen eines Mehrfamilienhauses (das Objekt verfügt über keinen Aufzug) und hat eine angenehme Raumgröße. Vom ca. 33 m<sup>2</sup> großen Wohnzimmer mit Panoramafenster gelangt man auf die wasserseitig gelegene Loggia. Die Küche und das Schlafzimmer befinden sich auf der ruhigen Rückseite des Objektes. Der zentral gelegene Flur und das innenliegende Wannenbad komplettieren die attraktive 2-Zimmer-Wohnung. Zur Wohnung gehört ein Kellerraum, nur wenige Wohneinheiten in der Anlage haben diese Zusatzfläche in der Wohnanlage. Ein PKW-Einstellplatz befindet sich im Parkhaus. Bis Mitte des Jahres ist die Wohneinheit vermietet. Eine Übergabe kann zum 01.07.2025 erfolgen! Lassen Sie sich von der besonderen, seltenen Immobilie überzeugen. Wir freuen uns über ihre Kontaktaufnahme.

**CODICE OGGETTO: 24053097.1 - 24837 Schleswig**

## Dettagli dei servizi

- Loggia
- Garagenstellplatz
- Strandkorb
- Kellerraum
- Mobiliar kann übernommen werden
- Waschmaschine & Trockner
- Sat - TV

**CODICE OGGETTO: 24053097.1 - 24837 Schleswig**

## Tutto sulla posizione

Schleswig ist eine Stadt in Schleswig-Holstein und gleichzeitig die Kreisstadt des Landkreises Schleswig-Flensburg. Mit knapp 25.500 Einwohnern ist sie eine lebendige Gemeinde, die ihren Bewohnern eine hohe Lebensqualität bietet. Die Lage direkt an der Ostseebucht Schlei verleiht der Stadt eine besondere Atmosphäre und lädt zu erholsamen Spaziergängen entlang des Wassers ein. Die Schleiregion bietet am und auf dem Wasser hervorragende Sport- und Freizeitmöglichkeiten. Die Schleswiger Altstadt und Innenstadt, der Dom und alle kulturellen Einrichtungen sind fußläufig erreichbar. In unmittelbarer Nähe befinden sich diverse Einkaufsmöglichkeiten (Aldi, REWE, Rossmann, KIK, Apotheke etc.) für die Dinge des täglichen Bedarfs. Die Stadt Schleswig überzeugt durch eine hervorragende Infrastruktur, die alles, von Einkaufsmöglichkeiten bis hin zur medizinischen Versorgung durch verschiedene Fachärzte und das nahegelegene Krankenhaus, leicht erreichbar macht. Doch das ist noch nicht alles, was Schleswig zu bieten hat. Nur 1,2 Kilometer entfernt im Stadtteil Stadtfeld findet sich zudem der Wochenmarkt, ein beliebter Treffpunkt, um frische Lebensmittel und lokale Produkte zu erwerben. Die Verkehrsanbindung Schleswigs ist äußerst vorteilhaft. Die Autobahn A7 ist nur etwa 7 Kilometer entfernt, was bedeutet, dass Städte wie Flensburg und Rendsburg in nur etwa 30 Autominuten bequem erreicht werden können. Diese optimale Anbindung macht Schleswig zu einem attraktiven Wohnort.



**CODICE OGGETTO: 24053097.1 - 24837 Schleswig**

## Ulteriori informazioni

Es liegt ein Energieverbrauchsausweis vor. Dieser ist gültig bis 19.3.2029. Endenergieverbrauch beträgt 111.00 kwh/(m<sup>2</sup>\*a). Wesentlicher Energieträger der Heizung ist Gas. Das Baujahr des Objekts lt. Energieausweis ist 1976. Die Energieeffizienzklasse ist D. GELDWÄSCHE: Als Immobilienmaklerunternehmen ist die von Poll Immobilien GmbH nach § 2 Abs. 1 Nr. 14 und § 11 Abs. 1, 2 Geldwäschegesetz (GwG) dazu verpflichtet, bei der Begründung einer Geschäftsbeziehung die Identität des Vertragspartners festzustellen und zu überprüfen, bzw. sobald ein ernsthaftes Interesse an der Durchführung des Immobilienkaufvertrages besteht. Hierzu ist es erforderlich, dass wir nach § 11 Abs. 4 GwG die relevanten Daten Ihres Personalausweises festhalten (wenn Sie als natürliche Person handeln) – beispielsweise mittels einer Kopie. Bei einer juristischen Person benötigen wir eine Kopie des Handelsregisterauszugs, aus welchem der wirtschaftlich Berechtigte hervorgeht. Das Geldwäschegesetz sieht vor, dass der Makler die Kopien bzw. Unterlagen fünf Jahre aufbewahren muss. Als unser Vertragspartner haben Sie auch eine Mitwirkungspflicht nach § 11 Abs. 6 GwG. HAFTUNG: Wir weisen darauf hin, dass die von uns weitergegebenen Objektinformationen, Unterlagen, Pläne etc. vom Verkäufer bzw. Vermieter stammen. Eine Haftung für die Richtigkeit oder Vollständigkeit der Angaben übernehmen wir daher nicht. Es obliegt daher unseren Kunden, die darin enthaltenen Objektinformationen und Angaben auf ihre Richtigkeit hin zu überprüfen. Alle Immobilienangebote sind freibleibend und vorbehaltlich Irrtümer, Zwischenverkauf- und Vermietung oder sonstiger Zwischenverwertung. UNSER SERVICE FÜR SIE ALS EIGENTÜMER: Planen Sie den Verkauf oder die Vermietung Ihrer Immobilie, so ist es für Sie wichtig, deren Marktwert zu kennen. Lassen Sie kostenfrei und unverbindlich den aktuellen Wert Ihrer Immobilie professionell durch einen unserer Immobilienspezialisten einschätzen. Unser bundesweites und internationales Netzwerk ermöglicht es uns, Verkäufer bzw. Vermieter und Interessenten bestmöglich zusammenzuführen.

**CODICE OGGETTO: 24053097.1 - 24837 Schleswig**

## Partner di contatto

Per ulteriori informazioni, si prega di contattare la persona di riferimento:

Robert Rothböck

---

Rathausmarkt 7 Eckernförde  
E-Mail: [eckernfoerde@von-poll.com](mailto:eckernfoerde@von-poll.com)

*To Disclaimer of von Poll Immobilien GmbH*

---

[www.von-poll.com](http://www.von-poll.com)