

Wertheim / Reinhardshof

Gewerbeimmobilie mit vielen Nutzungsmöglichkeiten und großem Grundstück...

CODICE OGGETTO: 24249009



PREZZO D'ACQUISTO: 350.000 EUR • SUPERFICIE DEL TERRENO: 1.529 m²

CODICE OGGETTO: 24249009 - 97877 Wertheim / Reinhardshof

- A colpo d'occhio
- La proprietà
- Dati energetici
- Planimetrie
- Una prima impressione
- Dettagli dei servizi
- Tutto sulla posizione
- Ulteriori informazioni
- Partner di contatto

CODICE OGGETTO: 24249009 - 97877 Wertheim / Reinhardshof

A colpo d'occhio

CODICE OGGETTO	24249009	Prezzo d'acquisto	350.000 EUR
Anno di costruzione	1988	Capannone/magazzino/fabbrica	
Garage/Posto auto	6 x superficie libera, 3 x Garage	Compenso di mediazione	Käuferprovision beträgt 3,57 % (inkl. MwSt.) des beurkundeten Kaufpreises
		Modernizzazione / Riquilificazione	2023
		Stato dell'immobile	Curato
		Superficie lorda	ca. 0 m ²

CODICE OGGETTO: 24249009 - 97877 Wertheim / Reinhardshof

Dati energetici

Riscaldamento	Gas naturale leggero	Certificazione energetica	Attestato di prestazione energetica
CERTIFICAZIONE ENERGETICA VALIDO FINO A	13.09.2034	Classe di efficienza energetica	A

CODICE OGGETTO: 24249009 - 97877 Wertheim / Reinhardshof

La proprietà



CODICE OGGETTO: 24249009 - 97877 Wertheim / Reinhardshof

La proprietà



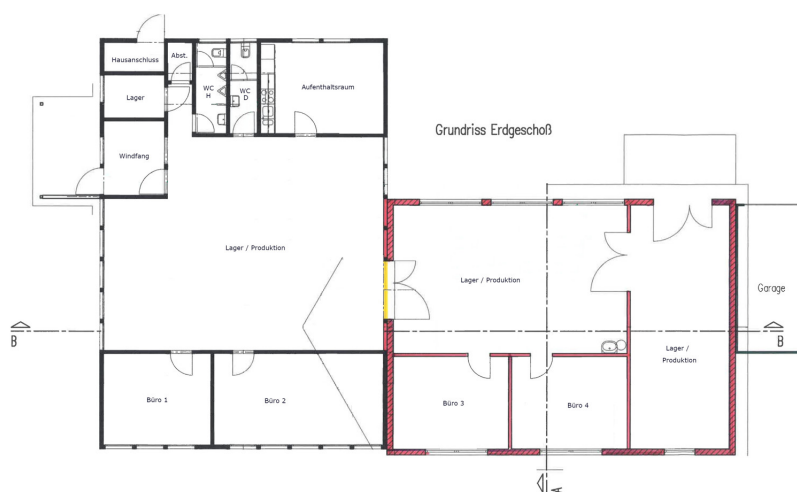
CODICE OGGETTO: 24249009 - 97877 Wertheim / Reinhardshof

La proprietà



CODICE OGGETTO: 24249009 - 97877 Wertheim / Reinhardshof

Planimetrie



Questa pianta non è in scala. I documenti ci sono stati dati dal cliente. Per questo motivo, non possiamo garantire la precisione delle informazioni.

CODICE OGGETTO: 24249009 - 97877 Wertheim / Reinhardshof

Una prima impressione

Diese Gewerbeimmobilie befindet sich zentral gelegen in Wertheim - Reinhardshof. Das Gebäude wurde in 2 Bauabschnitten errichtet. Der erste Gebäudeteil ist in Holztafelbauweise 1984 erbaut, der Anbau kam 1998 in Massivbauweise dazu. Das Gebäude (ohne Garagen) bietet eine Fläche von ca. 335 m² und befindet sich auf einem ca. 1500 m² großen Grundstück. 6 PKW-Stellplätze und 3 Garagen sorgen für ausreichend Parkmöglichkeiten der Mitarbeiter oder Besucher. Hier gibt es verschiedene Nutzungsmöglichkeiten. Wer sich mit seiner Firma auf seinem eigenen Firmengelände etablieren möchte, darf sich hier angesprochen fühlen. Gewerbliche Nutzung als Lagerfläche, Produktion, Versand, Büro, Imbiss, Bistro,... Da sich dieses Mischgebiet - Grundstück direkt in einem Wohngebiet befindet, ist nach Nutzungsänderung auch ein Wohnungsneubau eines Mehrfamilienhauses denkbar. Nutzen Sie die Gelegenheit und vereinbaren Sie einen Besichtigungstermin. Wir freuen uns auf Ihre Kontaktaufnahme.

CODICE OGGETTO: 24249009 - 97877 Wertheim / Reinhardshof

Dettagli dei servizi

- großes Grundstück
- 6 Parkplätze
- 3 Garagen
- gesamte Gewerbefläche ebenerdig
- H-WC, D-WC, Küche / Aufenthaltsraum
- 4 Büros (ca. 80 m²)
- 3 Flächen für Lager, Werkstatt, Produktion, Versand, etc. (ca. 200 m²)

CODICE OGGETTO: 24249009 - 97877 Wertheim / Reinhardshof

Tutto sulla posizione

Diese Gewerbeeinheit befindet sich in einem Wohngebiet in Wertheim-Reinhardshof. Wertheim ist eine große Kreisstadt im Baden-Württembergischen Main-Tauber-Kreis. Die Stadt bietet eine hohe Lebensqualität und eine gute Infrastruktur. Die Autobahn A3 ist nur wenige Kilometer entfernt und bietet eine schnelle Anbindung an die Städte Würzburg und Frankfurt am Main. Der öffentliche Nahverkehr ist durch Bus- und Bahnlinien ebenfalls gegeben.

CODICE OGGETTO: 24249009 - 97877 Wertheim / Reinhardshof

Ulteriori informazioni

Es liegt ein Energieverbrauchsausweis vor. Dieser ist gültig bis 13.9.2034. Endenergieverbrauch für die Wärme beträgt 107.40 kwh/(m²*a). Endenergieverbrauch für den Strom beträgt 50.60 kwh/(m²*a). Wesentlicher Energieträger der Heizung ist Erdgas leicht. GELDWÄSCHE: Als Immobilienmaklerunternehmen ist die von Poll Immobilien GmbH nach § 2 Abs. 1 Nr. 14 und § 11 Abs. 1, 2 Geldwäschegesetz (GwG) dazu verpflichtet, bei der Begründung einer Geschäftsbeziehung die Identität des Vertragspartners festzustellen und zu überprüfen, bzw. sobald ein ernsthaftes Interesse an der Durchführung des Immobilienkaufvertrages besteht. Hierzu ist es erforderlich, dass wir nach § 11 Abs. 4 GwG die relevanten Daten Ihres Personalausweises festhalten (wenn Sie als natürliche Person handeln) – beispielsweise mittels einer Kopie. Bei einer juristischen Person benötigen wir eine Kopie des Handelsregisterauszugs, aus welchem der wirtschaftlich Berechtigte hervorgeht. Das Geldwäschegesetz sieht vor, dass der Makler die Kopien bzw. Unterlagen fünf Jahre aufbewahren muss. Als unser Vertragspartner haben Sie auch eine Mitwirkungspflicht nach § 11 Abs. 6 GwG. HAFTUNG: Wir weisen darauf hin, dass die von uns weitergegebenen Objektinformationen, Unterlagen, Pläne etc. vom Verkäufer bzw. Vermieter stammen. Eine Haftung für die Richtigkeit oder Vollständigkeit der Angaben übernehmen wir daher nicht. Es obliegt daher unseren Kunden, die darin enthaltenen Objektinformationen und Angaben auf ihre Richtigkeit hin zu überprüfen. Alle Immobilienangebote sind freibleibend und vorbehaltlich Irrtümer, Zwischenverkauf- und Vermietung oder sonstiger Zwischenverwertung. UNSER SERVICE FÜR SIE ALS EIGENTÜMER: Planen Sie den Verkauf oder die Vermietung Ihrer Immobilie, so ist es für Sie wichtig, deren Marktwert zu kennen. Lassen Sie kostenfrei und unverbindlich den aktuellen Wert Ihrer Immobilie professionell durch einen unserer Immobilienspezialisten einschätzen. Unser bundesweites und internationales Netzwerk ermöglicht es uns, Verkäufer bzw. Vermieter und Interessenten bestmöglich zusammenzuführen.

CODICE OGGETTO: 24249009 - 97877 Wertheim / Reinhardshof

Partner di contatto

Per ulteriori informazioni, si prega di contattare la persona di riferimento:

Diana Wegener

Rathausgasse 2 Distretto Main-Tauber
E-Mail: main.tauber.kreis@von-poll.com

To Disclaimer of von Poll Immobilien GmbH

www.von-poll.com