

Weinolsheim

Komplett sanierte Hofreite mit zwei Häusern und einem Nebengebäude in Weinolsheim!

CODICE OGGETTO: 23154028



PREZZO D'ACQUISTO: 599.000 EUR • SUPERFICIE NETTA: ca. 319 m² • VANI: 13 • SUPERFICIE DEL TERRENO: 309 m²

CODICE OGGETTO: 23154028 - 55278 Weinolsheim

- A colpo d'occhio
- La proprietà
- Dati energetici
- Una prima impressione
- Ulteriori informazioni
- Partner di contatto

CODICE OGGETTO: 23154028 - 55278 Weinolsheim

A colpo d'occhio

CODICE OGGETTO	23154028
Superficie netta	ca. 319 m ²
Tipologia tetto	a due falde
DISPONIBILE DAL	Previo accordo
Vani	13
Camere da letto	4
Bagni	3
Anno di costruzione	1980

Prezzo d'acquisto	599.000 EUR
Casa	
Compenso di mediazione	Käuferprovision beträgt 3,57 % (inkl. MwSt.) des beurkundeten Kaufpreises
Modernizzazione / Riqualficazione	2017
Stato dell'immobile	Ristrutturato
Tipologia costruttiva	massiccio
Superficie lorda	ca. 0 m ²
Caratteristiche	Bagni di servizio, Sauna, Caminetto

CODICE OGGETTO: 23154028 - 55278 Weinolsheim

Dati energetici

Tipologia di riscaldamento	centralizzato	Certificazione energetica	Diagnosi energetica
Riscaldamento	Gas	Consumo energetico	126.70 kWh/m ² a
CERTIFICAZIONE ENERGETICA VALIDO FINO A	16.10.2033	Classe di efficienza energetica	D
Fonte di alimentazione	Gas		

CODICE OGGETTO: 23154028 - 55278 Weinolsheim

La proprietà



CODICE OGGETTO: 23154028 - 55278 Weinolsheim

La proprietà



CODICE OGGETTO: 23154028 - 55278 Weinolsheim

La proprietà



CODICE OGGETTO: 23154028 - 55278 Weinolsheim

La proprietà



CODICE OGGETTO: 23154028 - 55278 Weinolsheim

La proprietà



CODICE OGGETTO: 23154028 - 55278 Weinolsheim

La proprietà



CODICE OGGETTO: 23154028 - 55278 Weinolsheim

La proprietà



CODICE OGGETTO: 23154028 - 55278 Weinolsheim

La proprietà



CODICE OGGETTO: 23154028 - 55278 Weinolsheim

La proprietà



CODICE OGGETTO: 23154028 - 55278 Weinolsheim

La proprietà



CODICE OGGETTO: 23154028 - 55278 Weinolsheim

La proprietà



CODICE OGGETTO: 23154028 - 55278 Weinolsheim

La proprietà



CODICE OGGETTO: 23154028 - 55278 Weinolsheim

La proprietà



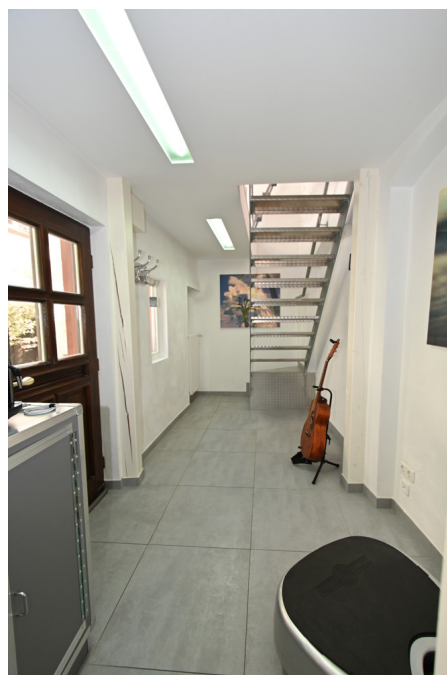
CODICE OGGETTO: 23154028 - 55278 Weinolsheim

La proprietà



CODICE OGGETTO: 23154028 - 55278 Weinolsheim

La proprietà



CODICE OGGETTO: 23154028 - 55278 Weinolsheim

La proprietà



CODICE OGGETTO: 23154028 - 55278 Weinolsheim

La proprietà



CODICE OGGETTO: 23154028 - 55278 Weinolsheim

La proprietà

FÜR SIE IN DEN BESTEN LAGEN

VP VON POLL
IMMOBILIEN®



Gern informieren wir Sie persönlich über weitere Details zur Immobilie.
Vereinbaren Sie einen Besichtigungstermin mit uns:
0800 – 333 33 09
Wir freuen uns, von Ihnen zu hören.

www.von-poll.com

CODICE OGGETTO: 23154028 - 55278 Weinolsheim

Una prima impressione

Zum Verkauf steht eine Rhein Hessische Hofreite, die im Jahr 1912 auf einer Grundstücksfläche von 309 m² errichtet wurde. Das Anwesen umfasst ein Häuserensemble, bestehend aus einem Vorderhaus, einem Hinterhaus und einem kleineren Nebengebäude. Die Häuser werden durch einen liebevoll angelegten, bepflanzten Innenhof verbunden. Der gesamte Komplex wurde unter Verwendung von hochwertigen Materialien fachmännisch saniert. Dabei wurden alle wichtigen Gewerke wie Elektrik, Rohrleitungen, Heizkörper sowie Wände, Decken und Bäder erneuert und zum Teil auch die Statik ganz neu aufgebaut. Das Grundstück besitzt eine Größe von 309 m². Das Vorderhaus bietet eine Wohnfläche von ca. 155 m² und das Hinterhaus hat eine Wohnfläche von ca. 260 m². Das Nebengebäude liegt dem Vorderhaus gegenüber und verfügt über eine Wohnfläche von ca. 40 m². Ursprünglich waren Vorder- und Hinterhaus über Durchgänge miteinander verbunden. Heute besitzen beide Häuser einen separaten Zugang. Eine Verbindung beider Häuser wäre jedoch problemlos jederzeit wieder möglich. Vorder- und Hinterhaus zeichnen sich durch eine offene Architektur aus. Die modernen Räumlichkeiten bieten mit zum Teil bodentiefen Glastüren einen Blick ins Grüne des Innenhofs. Nicht nur die Materialien, auch die vielen Besonderheiten wie z.B. zwei Kaminöfen, eine nagelneue Sauna, ein Brunnen, hochwertige Bäder, Hauswirtschaftsräume, Küchen, ausgebaute Speicher und vieles mehr unterstreichen die Exklusivität des Anwesens. Das Vorderhaus verfügt noch über einen romantischen Weinkeller, der einlädt mit Familie und Freunden den Abend ausklingen zu lassen. Die Nutzungsmöglichkeiten sind vielfältig: So eignet sich diese ehemalige rheinhessische Hofreite sowohl für ein Mehr-Generationen-Wohnen als auch für eine Nutzung als Büro, als Praxis bzw. auch eine rein wohnwirtschaftliche Ausrichtung ist gut vorstellbar. Dank der professionellen Renovierungsmaßnahmen präsentiert sich die Immobilie in einem exzellenten Zustand und muss nur noch auf die persönlichen Vorstellungen der neuen Eigentümer angepasst werden. Sollten Sie Interesse an dieser Immobilie haben, zögern Sie nicht, eine Besichtigung zu vereinbaren. Wir freuen uns darauf, Ihnen die verschiedenen Möglichkeiten dieser besonderen Immobilie persönlich vorstellen zu dürfen. Bitte, klären Sie vor einem Besichtigungstermin die Finanzierbarkeit ab.

CODICE OGGETTO: 23154028 - 55278 Weinolsheim

Ulteriori informazioni

Es liegt ein Energiebedarfsausweis vor. Dieser ist gültig bis 16.10.2033.
Endenergiebedarf beträgt 126.70 kwh/(m²*a). Wesentlicher Energieträger der Heizung ist Gas. Das Baujahr des Objekts lt. Energieausweis ist 2009. Die Energieeffizienzklasse ist D.

CODICE OGGETTO: 23154028 - 55278 Weinolsheim

Partner di contatto

Per ulteriori informazioni, si prega di contattare la persona di riferimento:

Markus Platt

Petersstraße 18 Vermi
E-Mail: worms@von-poll.com

To Disclaimer of von Poll Immobilien GmbH

www.von-poll.com