

Radebeul

Helle 2 Raumwohnung mit perfekter Verkehrsanbindung in Radebeul - Ost

CODICE OGGETTO: 25229010



PREZZO D'AFFITTO: 474 EUR • SUPERFICIE NETTA: ca. 55,7 m² • VANI: 2

CODICE OGGETTO: 25229010 - 01445 Radebeul

- A colpo d'occhio
- La proprietà
- Dati energetici
- Planimetrie
- Una prima impressione
- Dettagli dei servizi
- Tutto sulla posizione
- Ulteriori informazioni
- Partner di contatto

CODICE OGGETTO: 25229010 - 01445 Radebeul

A colpo d'occhio

CODICE OGGETTO	25229010
Superficie netta	ca. 55,7 m ²
Piano	2
Vani	2
Camere da letto	1
Bagni	1
Anno di costruzione	1896
Garage/Posto auto	1 x superficie libera

Prezzo d'affitto	474 EUR
Costi aggiuntivi	176 EUR
Appartamento	Piano
Modernizzazione / Riqualficazione	2011
Stato dell'immobile	completamente ristrutturato
Tipologia costruttiva	massiccio

CODICE OGGETTO: 25229010 - 01445 Radebeul

Dati energetici

Tipologia di riscaldamento	centralizzato	Certificazione energetica	Legally not required
Fonte di alimentazione	Gas		

CODICE OGGETTO: 25229010 - 01445 Radebeul

La proprietà



CODICE OGGETTO: 25229010 - 01445 Radebeul

La proprietà



CODICE OGGETTO: 25229010 - 01445 Radebeul

La proprietà



CODICE OGGETTO: 25229010 - 01445 Radebeul

La proprietà



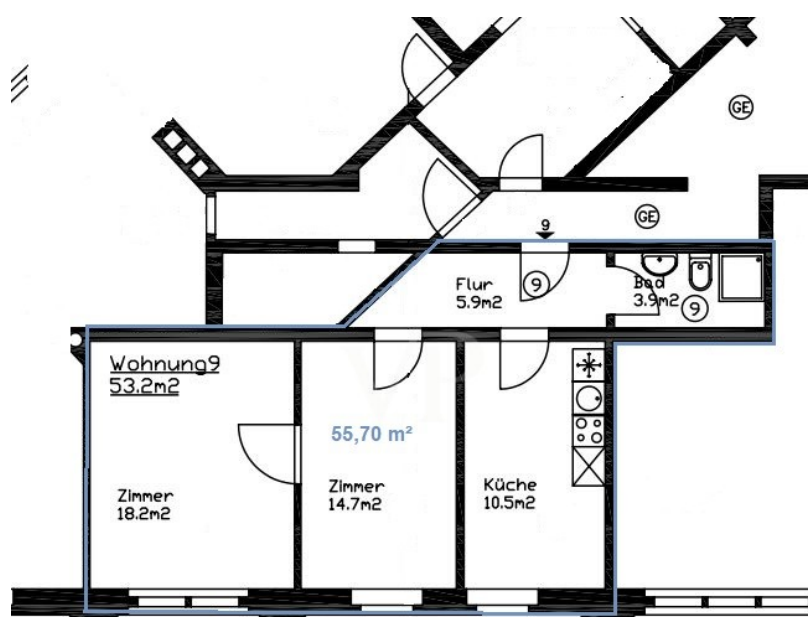
CODICE OGGETTO: 25229010 - 01445 Radebeul

La proprietà



CODICE OGGETTO: 25229010 - 01445 Radebeul

Planimetrie



Questa pianta non è in scala. I documenti ci sono stati dati dal cliente. Per questo motivo, non possiamo garantire la precisione delle informazioni.

CODICE OGGETTO: 25229010 - 01445 Radebeul

Una prima impressione

In absolut verkehrsgünstiger Lage von Radebeul Ost befindet sich diese kleine 2 Raumwohnung in einem Wohn- und Geschäftshaus. Das Gebäude mit 18 Wohn- und 3 Gewerbeeinheiten wurde zuletzt 2021 renoviert. Die ab 01.03.2025 verfügbare 2-Raum-Mietwohnung befindet sich in der 2. Etage des o.g. Wohn- und Geschäftshauses und ist frisch renoviert. Die Wohnung überzeugt durch einem praktischen Grundriss und ist mit ihrer Ausrichtung nach Süden sehr hell und lichtdurchflutet. Beim Betreten der Wohnung gelangt man in einen kleinen Flur, von dem man das kleine Bad, die Küche und das Wohnzimmer begeht. In der Küche wurde ein neuer Bodenbelag verlegt. Alle Räume bieten ausreichend Stellflächen um sich gemütlich einzurichten und eignet sich perfekt für ein Paar oder einen Singlehaushalt. Zur Wohnung gehört ebenfalls ein kleiner Abstellraum auf halber Treppe. Im Kellerbereich befindet sich eine Waschküche mit Waschmaschine und Trockner, welche von allen Mietparteien kostenpflichtig (Chipautomat) genutzt werden können. Gerne kann man zur Wohnung einen Außenstellplatz für 25€ im Monat anmieten. Wir freuen uns, Ihnen die Wohnung bei einem Besichtigungstermin persönlich zu präsentieren.

CODICE OGGETTO: 25229010 - 01445 Radebeul

Dettagli dei servizi

- * Wohn- und Geschäftshaus *
- * Bad mit Dusche und WC *
- * Laminatfußboden *
- * renoviert / saniert / modernisiert *
- * Abstellkammer *
- * 1 Außenstellplatz möglich *
- * sehr gute Infrastruktur *

CODICE OGGETTO: 25229010 - 01445 Radebeul

Tutto sulla posizione

Die Wein-, Villen- und Gartenstadt mit ihren acht historischen Dorfkernen und zwei Villenquartieren liegt entlang der alten Postchaussee zwischen der ehemaligen Residenzstadt Dresden und dem ehemaligen Bischofssitz in Meißen sowie zwischen der Elbe im Süden und den Weinhängen im Norden. Radebeul wird wegen seiner reizvollen Lage auch Sächsisches Nizza genannt und zählt zu den bevorzugten Wohngegenden rund um die ca. 10 km entfernt liegende Sächsische Landeshauptstadt Dresden. Charakteristisch für Radebeul sind die liebevoll restaurierten und sanierten EFH, Villen und Mehrfamilienhäuser auf großzügigen Grundstücken mit einer hohen Durchgrünung. Zahlreiche Freizeitmöglichkeiten ergeben sich durch die unmittelbare Nähe Radebeuls zum Landschaftsschutzgebiet Friedewald und der Moritzburger Teichlandschaft. Radebeul verfügt über ausreichend infrastrukturellen Einrichtungen. Behörden, Geschäfte, Restaurants, Ärzte, Kindereinrichtungen sowie öffentlichen Verkehrsmittel sind in naher Umgebung vorhanden. Die Autobahnanschlussstellen der A 4 Dresden-Wilder Mann und Dresden-Neustadt sowie der Flughafen von Dresden sind in nur wenigen PKW-Minuten erreichbar. Das Dresdner Stadtzentrum erreicht man in ca. 20 Minuten mit dem Auto.

CODICE OGGETTO: 25229010 - 01445 Radebeul

Ulteriori informazioni

HAFTUNG: Wir weisen darauf hin, dass die von uns weitergegebenen Objektinformationen, Unterlagen, Pläne etc. vom Verkäufer bzw. Vermieter stammen. Eine Haftung für die Richtigkeit oder Vollständigkeit der Angaben übernehmen wir daher nicht. Es obliegt daher unseren Kunden, die darin enthaltenen Objektinformationen und Angaben auf ihre Richtigkeit hin zu überprüfen. Alle Immobilienangebote sind freibleibend und vorbehaltlich Irrtümer, Zwischenverkauf- und Vermietung oder sonstiger Zwischenverwertung. UNSER SERVICE FÜR SIE ALS EIGENTÜMER: Planen Sie den Verkauf oder die Vermietung Ihrer Immobilie, so ist es für Sie wichtig, deren Marktwert zu kennen. Lassen Sie kostenfrei und unverbindlich den aktuellen Wert Ihrer Immobilie professionell durch einen unserer Immobilienspezialisten einschätzen. Unser bundesweites und internationales Netzwerk ermöglicht es uns, Verkäufer bzw. Vermieter und Interessenten bestmöglich zusammenzuführen.

CODICE OGGETTO: 25229010 - 01445 Radebeul

Partner di contatto

Per ulteriori informazioni, si prega di contattare la persona di riferimento:

Kevin Hassel

Meißner Straße 82-84 Radebeul

E-Mail: radebeul@von-poll.com

To Disclaimer of von Poll Immobilien GmbH

www.von-poll.com