

Radebeul – Radebeul

STARTEN SIE MIT IHRER ERSTEN KAPITALANLAGE FÜR DIE ZUKUNFT

CODICE OGGETTO: 24229049



PREZZO D'ACQUISTO: 170.000 EUR • SUPERFICIE NETTA: ca. 63,68 m² • VANI: 3

CODICE OGGETTO: 24229049 - 01445 Radebeul – Radebeul

- A colpo d'occhio
- La proprietà
- Dati energetici
- Una prima impressione
- Dettagli dei servizi
- Tutto sulla posizione
- Ulteriori informazioni
- Partner di contatto

CODICE OGGETTO: 24229049 - 01445 Radebeul – Radebeul

A colpo d'occhio

CODICE OGGETTO	24229049
Superficie netta	ca. 63,68 m ²
Tipologia tetto	a padiglione
Piano	1
Vani	3
Camere da letto	2
Bagni	1
Anno di costruzione	1997
Garage/Posto auto	1 x Parcheggio interrato, 5000 EUR (Vendita)

Prezzo d'acquisto	170.000 EUR
Appartamento	Piano
Compenso di mediazione	Käuferprovision beträgt 3,57 % (inkl. MwSt.) des beurkundeten Kaufpreises
Modernizzazione / Riqualficazione	2020
Stato dell'immobile	Curato
Tipologia costruttiva	massiccio
Superficie affittabile	ca. 63 m ²
Caratteristiche	Bagni di servizio, Balcone

CODICE OGGETTO: 24229049 - 01445 Radebeul – Radebeul

Dati energetici

Tipologia di riscaldamento	centralizzato
Riscaldamento	Gas
CERTIFICAZIONE ENERGETICA VALIDO FINO A	05.04.2028
Fonte di alimentazione	Gas

Certificazione energetica	Attestato di prestazione energetica
Consumo finale di energia	112.00 kWh/m ² a
Classe di efficienza energetica	D

CODICE OGGETTO: 24229049 - 01445 Radebeul – Radebeul

La proprietà

Vision



Vision



CODICE OGGETTO: 24229049 - 01445 Radebeul – Radebeul

La proprietà



CODICE OGGETTO: 24229049 - 01445 Radebeul – Radebeul

La proprietà



CODICE OGGETTO: 24229049 - 01445 Radebeul – Radebeul

La proprietà



CODICE OGGETTO: 24229049 - 01445 Radebeul – Radebeul

La proprietà



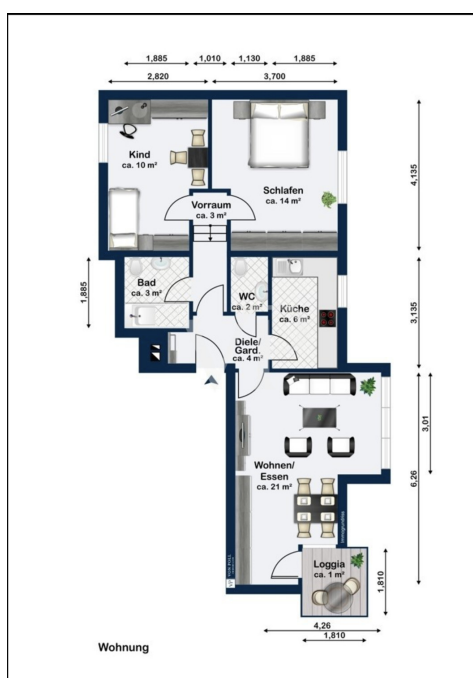
CODICE OGGETTO: 24229049 - 01445 Radebeul – Radebeul

La proprietà



CODICE OGGETTO: 24229049 - 01445 Radebeul – Radebeul

La proprietà



CODICE OGGETTO: 24229049 - 01445 Radebeul – Radebeul

Una prima impressione

Mit dieser Immobilie erwerben Sie eine charmante 3-Zimmer-Wohnung in einer sehr guten Wohnlage von Radebeul. Die Eigentumswohnung befindet sich in einem 1997 erbauten Mehrfamilienhaus. Das Gebäude sowie der Außenbereich befinden sich in einem sehr gepflegten Zustand. Die Wohnung befindet sich im 1. Obergeschoss und weist mit einer Wohnfläche von 63 m² einen klassischen Grundriss aus. Nach Südost ausgerichtet sind die Räumlichkeiten Tageslicht durchflutet und schön hell. Alle Räume sind abgeschlossen. Das Wohnzimmer bietet durch seinen individuellen Schnitt ausreichend Platz für einen Wohn-Essbereich. Das innliegende Bad ist mit einer Dusche sowie Waschbecken und WC ausgestattet. Ein langer, schmaler Flur verbindet alle Räumlichkeiten miteinander. Auf einem geräumigen Balkon lässt es sich inmitten der ruhigen Lage bei jedem Wetter wunderbar entspannen und den Blick über den durchgrünten Außenbereich schweifen. Zugehörig zur Wohnung sind ein Stellplatz sowie ein Kellerabteil. Die Wohnung ist aktuell vermietet und kann sowohl als reine Kapitalanlage oder aber auch zur späteren Eigennutzung erworben werden. Gerne präsentieren wir Ihnen diese Immobilie bei einem persönlichen Besichtigungstermin.

CODICE OGGETTO: 24229049 - 01445 Radebeul – Radebeul

Dettagli dei servizi

- *gepflegte Immobilie und Grundstück*
- *schöner Balkon mit Südost-Ausrichtung*
- *aktuell vermietet*
- *Hausgeld 287 €*- *Kaltmiete aktuell p.a. 6.084,00 €*- *Mieterhöhung schon umgesetzt*
- *Eigentumswohnung für spätere Eigennutzer*
- *eigener Tiefgaragenstellplatz, Kaufpreis 7.500,00 €*- *Kellerabteil*

CODICE OGGETTO: 24229049 - 01445 Radebeul – Radebeul

Tutto sulla posizione

Radebeul zählt aufgrund seiner reizvollen Lage zwischen Weinbergen und Elbauen zu den bevorzugten Wohngegenden rund um die ca. 10 km entfernt liegende Sächsische Landeshauptstadt Dresden. Charakteristisch für Radebeul sind die liebevoll restaurierten und sanierten EFH, Villen und Mehrfamilienhäuser auf großzügigen Grundstücken mit einer hohen durch Grünung. Zahlreiche Freizeitmöglichkeiten ergeben sich durch die unmittelbare Nähe Radebeuls zum Landschaftsschutzgebiet Friedewald und der Moritzburger Teichlandschaft. Radebeul verfügt über ausreichend infrastrukturellen Einrichtungen; Behörden, Geschäfte, Restaurants, Ärzte, Kindereinrichtungen sowie öffentlichen Verkehrsmittel sind in naher Umgebung vorhanden. Die Autobahnanschlussstellen der A 4 Dresden-Wilder Mann und Dresden-Neustadt sowie der Flughafen von Dresden sind in nur wenigen PKW-Minuten erreichbar. Das Dresdner Stadtzentrum erreicht man in ca. 20 Minuten mit dem Auto.

CODICE OGGETTO: 24229049 - 01445 Radebeul – Radebeul

Ulteriori informazioni

Es liegt ein Energieverbrauchsausweis vor. Dieser ist gültig bis 5.4.2028. Endenergieverbrauch beträgt 112.00 kwh/(m²*a). Wesentlicher Energieträger der Heizung ist Gas. Das Baujahr des Objekts lt. Energieausweis ist 1997. Die Energieeffizienzklasse ist D. GELDWÄSCHE: Als Immobilienmaklerunternehmen ist die von Poll Immobilien GmbH nach § 2 Abs. 1 Nr. 14 und § 11 Abs. 1, 2 Geldwäschegesetz (GwG) dazu verpflichtet, bei der Begründung einer Geschäftsbeziehung die Identität des Vertragspartners festzustellen und zu überprüfen, bzw. sobald ein ernsthaftes Interesse an der Durchführung des Immobilienkaufvertrages besteht. Hierzu ist es erforderlich, dass wir nach § 11 Abs. 4 GwG die relevanten Daten Ihres Personalausweises festhalten (wenn Sie als natürliche Person handeln) – beispielsweise mittels einer Kopie. Bei einer juristischen Person benötigen wir eine Kopie des Handelsregisterauszugs, aus welchem der wirtschaftlich Berechtigte hervorgeht. Das Geldwäschegesetz sieht vor, dass der Makler die Kopien bzw. Unterlagen fünf Jahre aufbewahren muss. Als unser Vertragspartner haben Sie auch eine Mitwirkungspflicht nach § 11 Abs. 6 GwG. HAFTUNG: Wir weisen darauf hin, dass die von uns weitergegebenen Objektinformationen, Unterlagen, Pläne etc. vom Verkäufer bzw. Vermieter stammen. Eine Haftung für die Richtigkeit oder Vollständigkeit der Angaben übernehmen wir daher nicht. Es obliegt daher unseren Kunden, die darin enthaltenen Objektinformationen und Angaben auf ihre Richtigkeit hin zu überprüfen. Alle Immobilienangebote sind freibleibend und vorbehaltlich Irrtümer, Zwischenverkauf- und Vermietung oder sonstiger Zwischenverwertung. UNSER SERVICE FÜR SIE ALS EIGENTÜMER: Planen Sie den Verkauf oder die Vermietung Ihrer Immobilie, so ist es für Sie wichtig, deren Marktwert zu kennen. Lassen Sie kostenfrei und unverbindlich den aktuellen Wert Ihrer Immobilie professionell durch einen unserer Immobilienspezialisten einschätzen. Unser bundesweites und internationales Netzwerk ermöglicht es uns, Verkäufer bzw. Vermieter und Interessenten bestmöglich zusammenzuführen.

CODICE OGGETTO: 24229049 - 01445 Radebeul – Radebeul

Partner di contatto

Per ulteriori informazioni, si prega di contattare la persona di riferimento:

Kevin Hassel

Meißner Straße 82-84 Radebeul
E-Mail: radebeul@von-poll.com

To Disclaimer of von Poll Immobilien GmbH

www.von-poll.com