

Nünchritz / Merschwitz

Hochwertige Doppelhaushälfte Nähe Riesa

CODICE OGGETTO: 24229022



PREZZO D'ACQUISTO: 389.000 EUR • SUPERFICIE NETTA: ca. 163 m² • VANI: 5 • SUPERFICIE DEL TERRENO: 383 m²

CODICE OGGETTO: 24229022 - 01612 Nünchritz / Merschwitz

- A colpo d'occhio
- La proprietà
- Dati energetici
- Planimetrie
- Una prima impressione
- Dettagli dei servizi
- Tutto sulla posizione
- Ulteriori informazioni
- Partner di contatto

CODICE OGGETTO: 24229022 - 01612 Nünchritz / Merschwitz

A colpo d'occhio

CODICE OGGETTO	24229022
Superficie netta	ca. 163 m ²
Vani	5
Camere da letto	3
Bagni	2
Anno di costruzione	2024
Garage/Posto auto	2 x superficie libera

Prezzo d'acquisto	389.000 EUR
Casa	Porzioni di bifamiliari
Compenso di mediazione	Käuferprovision beträgt 3,57 % (inkl. MwSt.) des beurkundeten Kaufpreises
Stato dell'immobile	Prima occupazione
Tipologia costruttiva	massiccio
Caratteristiche	Terrazza, Bagni di servizio, Giardino / uso comune, Balcone

CODICE OGGETTO: 24229022 - 01612 Nünchritz / Merschwitz

Dati energetici

Tipologia di riscaldamento	a pavimento	Certificazione energetica	Diagnosi energetica
Riscaldamento	Pompa di calore idraulica/pneumatica	Consumo energetico	23.05 kWh/m ² a
CERTIFICAZIONE ENERGETICA VALIDO FINO A	24.04.2034	Classe di efficienza energetica	A+
Fonte di alimentazione	Pompa di calore idraulica/pneumatica	Anno di costruzione secondo il certificato energetico	2024

CODICE OGGETTO: 24229022 - 01612 Nünchritz / Merschwitz

La proprietà



CODICE OGGETTO: 24229022 - 01612 Nünchritz / Merschwitz

La proprietà



CODICE OGGETTO: 24229022 - 01612 Nünchritz / Merschwitz

La proprietà



CODICE OGGETTO: 24229022 - 01612 Nünchritz / Merschwitz

La proprietà



CODICE OGGETTO: 24229022 - 01612 Nünchritz / Merschwitz

La proprietà



CODICE OGGETTO: 24229022 - 01612 Nünchritz / Merschwitz

La proprietà



CODICE OGGETTO: 24229022 - 01612 Nünchritz / Merschwitz

La proprietà



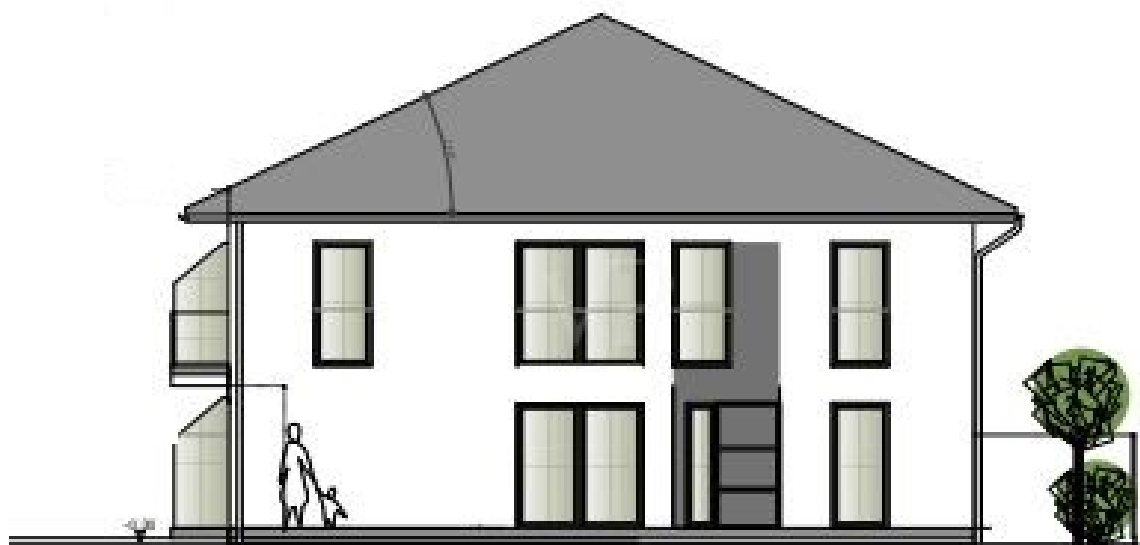
CODICE OGGETTO: 24229022 - 01612 Nünchritz / Merschwitz

La proprietà



CODICE OGGETTO: 24229022 - 01612 Nünchritz / Merschwitz

La proprietà



ANSICHT NORD



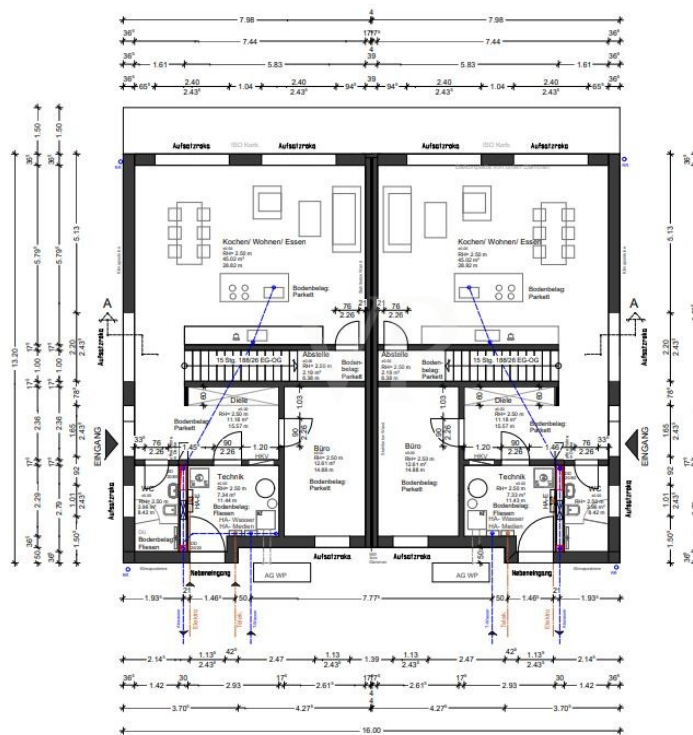
CODICE OGGETTO: 24229022 - 01612 Nünchritz / Merschwitz

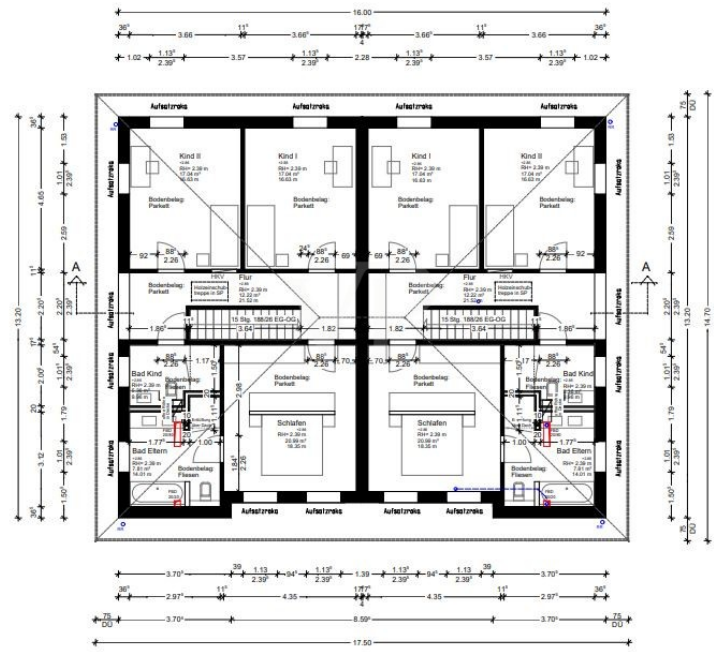
La proprietà



CODICE OGGETTO: 24229022 - 01612 Nünchritz / Merschwitz

Planimetrie





Questa pianta non è in scala. I documenti ci sono stati dati dal cliente. Per questo motivo, non possiamo garantire la precisione delle informazioni.

CODICE OGGETTO: 24229022 - 01612 Nünchritz / Merschwitz

Una prima impressione

Im schönen Merschwitz, direkt an der Elbe vor den Toren von Nünchritz wartet ein schönes Doppelhaus mit 383m² Grundstück auf seine Eigentümer. Durch ein gemeinsames Pyramidendach mit der anderen Doppelhaushälfte optisch verbunden, hat es in der Außenwirkung an Größe gewonnen und vermittelt den Charme einer eleganten Stadtvilla. Nicht nur optisch hat das 163m² große Doppelhaus von außen einiges zu bieten, sondern zeigt sich durch den durchdachten Grundriss auch sehr praktisch. Durch den großen Eingangsbereich, mit der geraden Treppe ins obere Geschoss, gelangen Sie neben dem Hauswirtschaftsraum mit der Heizungssteuerung für die Luft/Wasser Wärmepumpe und ein Büro oder Gästezimmer. Das Highlight dieser Etage ist die offene Raumgestaltung von der Küche hin in den Wohn- und Essbereich, mit herrlichem Blick auf die Terrasse und den Garten. Das Erdgeschoss wird komplettiert durch ein Gäste-WC. Im Obergeschoss haben zwei Kinderzimmer und ein Eltern-Schlafzimmer, jeweils mit Zugang zum Balkon, sowie zwei moderne Badezimmer Platz. Durch bodentiefe Fenster werden die Räume sowohl im Erd- als auch im Obergeschoss lichtdurchflutet. Alle Fenster können mit Rollläden beschattet werden. Der Eigentümer hat für dieses Grundstück eine maßgeschneiderte, energieeffiziente Wohnlösung projektieren lassen und schon im Rohbau errichtet. Dies eröffnet Ihnen die einzigartige Perspektive, Ihr Traumhaus ganz nach Ihren persönlichen Vorstellungen vollenden zu lassen. Die Böden in den Wohnräumen und Fliesengestaltung in den Bädern, sowie die Wahl der Pflasterung um das Haus können vom zukünftigen Eigentümer noch selbst bestimmt werden. Unserem Büro liegen ausführliche Unterlagen zu diesem Objekt vor und können gerne zur Verfügung gestellt werden. Schweifen Sie gern mit unseren 360 Grad Rundgang durch unsere Immobilie. <https://von-poll.com/tour/radebeul/zCNR> Wir freuen uns auf Ihre Anfrage und stellen Ihnen das Haus bei einer Besichtigung persönlich vor.

CODICE OGGETTO: 24229022 - 01612 Nünchritz / Merschwitz

Dettagli dei servizi

- *energieeffiziente und massive Bauweise*
- *Luft/Wasser Wärmepumpe*
- *2 Vollgeschosse*
- *hochwertige Ausstattung*
- *bodentiefe Fenster mit Rollläden*
- *383m² Grundstück*
- *finale Gestaltung der Böden und Fliesen durch den Käufer*

CODICE OGGETTO: 24229022 - 01612 Nünchritz / Merschwitz

Tutto sulla posizione

Merschwitz ist ein rechtsseitig der Elbe gelegener Ortsteil der Gemeinde Nünchritz im Landkreis Meißen. Hier finden Sie Ruhe vom hektischen Alltag und können, wenn sie es mögen, im Haus und Garten entspannen. Wer es lieber sportlich mag, findet an der Elbe wunderbare Strecken für Radfahrer oder Querfeldein-Laufstrecken über die Wiesen und Felder der Umgebung. Eine Buslinie verbindet Merschwitz mit Nünchritz und Meißen, wo jeweils Anschluss an das Eisenbahnnetz besteht. Nünchritz ist eine Gemeinde im Landkreis Meißen in Sachsen und Sitz der Verwaltungsgemeinschaft Nünchritz, zu der auch die Gemeinde Merschwitz gehört. Die Gemeinde liegt am Rande der Großenhainer Pflege am östlichen Ufer der Elbe in der Elbaue. Nächste Kreisstädte sind Großenhain, Meißen und Riesa. Die B 98 und die Bahnstrecke Leipzig–Riesa–Dresden verlaufen durch den Norden der Gemeinde.

CODICE OGGETTO: 24229022 - 01612 Nünchritz / Merschwitz

Ulteriori informazioni

Es liegt ein Energiebedarfsausweis vor. Dieser ist gültig bis 24.4.2034. Endenergiebedarf beträgt 23.05 kwh/(m²*a). Wesentlicher Energieträger der Heizung ist Luft/wasser Wärmepumpe. Das Baujahr des Objekts lt. Energieausweis ist 2024. Die Energieeffizienzklasse ist A+. **GELDWÄSCHE:** Als Immobilienmaklerunternehmen ist die von Poll Immobilien GmbH nach § 2 Abs. 1 Nr. 14 und § 11 Abs. 1, 2 Geldwäschegesetz (GwG) dazu verpflichtet, bei der Begründung einer Geschäftsbeziehung die Identität des Vertragspartners festzustellen und zu überprüfen, bzw. sobald ein ernsthaftes Interesse an der Durchführung des Immobilienkaufvertrages besteht. Hierzu ist es erforderlich, dass wir nach § 11 Abs. 4 GwG die relevanten Daten Ihres Personalausweises festhalten (wenn Sie als natürliche Person handeln) – beispielsweise mittels einer Kopie. Bei einer juristischen Person benötigen wir eine Kopie des Handelsregisterauszugs, aus welchem der wirtschaftlich Berechtigte hervorgeht. Das Geldwäschegesetz sieht vor, dass der Makler die Kopien bzw. Unterlagen fünf Jahre aufbewahren muss. Als unser Vertragspartner haben Sie auch eine Mitwirkungspflicht nach § 11 Abs. 6 GwG. **HAFTUNG:** Wir weisen darauf hin, dass die von uns weitergegebenen Objektinformationen, Unterlagen, Pläne etc. vom Verkäufer bzw. Vermieter stammen. Eine Haftung für die Richtigkeit oder Vollständigkeit der Angaben übernehmen wir daher nicht. Es obliegt daher unseren Kunden, die darin enthaltenen Objektinformationen und Angaben auf ihre Richtigkeit hin zu überprüfen. Alle Immobilienangebote sind freibleibend und vorbehaltlich Irrtümer, Zwischenverkauf- und Vermietung oder sonstiger Zwischenverwertung. **UNSER SERVICE FÜR SIE ALS EIGENTÜMER:** Planen Sie den Verkauf oder die Vermietung Ihrer Immobilie, so ist es für Sie wichtig, deren Marktwert zu kennen. Lassen Sie kostenfrei und unverbindlich den aktuellen Wert Ihrer Immobilie professionell durch einen unserer Immobilienspezialisten einschätzen. Unser bundesweites und internationales Netzwerk ermöglicht es uns, Verkäufer bzw. Vermieter und Interessenten bestmöglich zusammenzuführen.

CODICE OGGETTO: 24229022 - 01612 Nünchritz / Merschwitz

Partner di contatto

Per ulteriori informazioni, si prega di contattare la persona di riferimento:

Kevin Hassel

Meißner Straße 82-84 Radebeul
E-Mail: radebeul@von-poll.com

To Disclaimer of von Poll Immobilien GmbH

www.von-poll.com