

Wilten b. Wollerau

# Sonnige 5.5-Zimmer Wohnung

**CODICE OGGETTO: CH242467061**



**PREZZO D'ACQUISTO: 3.100.000 CHF • SUPERFICIE NETTA: ca. 182,7 m<sup>2</sup> • VANI: 5.5**

**CODICE OGGETTO: CH242467061 - 8832 Wilen b. Wollerau**

- A colpo d'occhio
- La proprietà
- Una prima impressione
- Dettagli dei servizi
- Tutto sulla posizione
- Partner di contatto

CODICE OGGETTO: CH242467061 - 8832 Wilen b. Wollerau

## A colpo d'occhio

CODICE OGGETTO	CH242467061
Superficie netta	ca. 182,7 m <sup>2</sup>
Vani	5.5
Camere da letto	4
Bagni	2
Anno di costruzione	2006
Garage/Posto auto	2 x Parcheggio interrato, 100000 CHF (Vendita)

Prezzo d'acquisto	3.100.000 CHF
Appartamento	Piano
Stato dell'immobile	Come nuovo
Tipologia costruttiva	massiccio
Superficie lorda	ca. 43 m <sup>2</sup>
Caratteristiche	Terrazza, Bagni di servizio, Sauna

CODICE OGGETTO: CH242467061 - 8832 Wilen b. Wollerau

## La proprietà





CODICE OGGETTO: CH242467061 - 8832 Wilen b. Wollerau

## La proprietà



CODICE OGGETTO: CH242467061 - 8832 Wilen b. Wollerau

## La proprietà





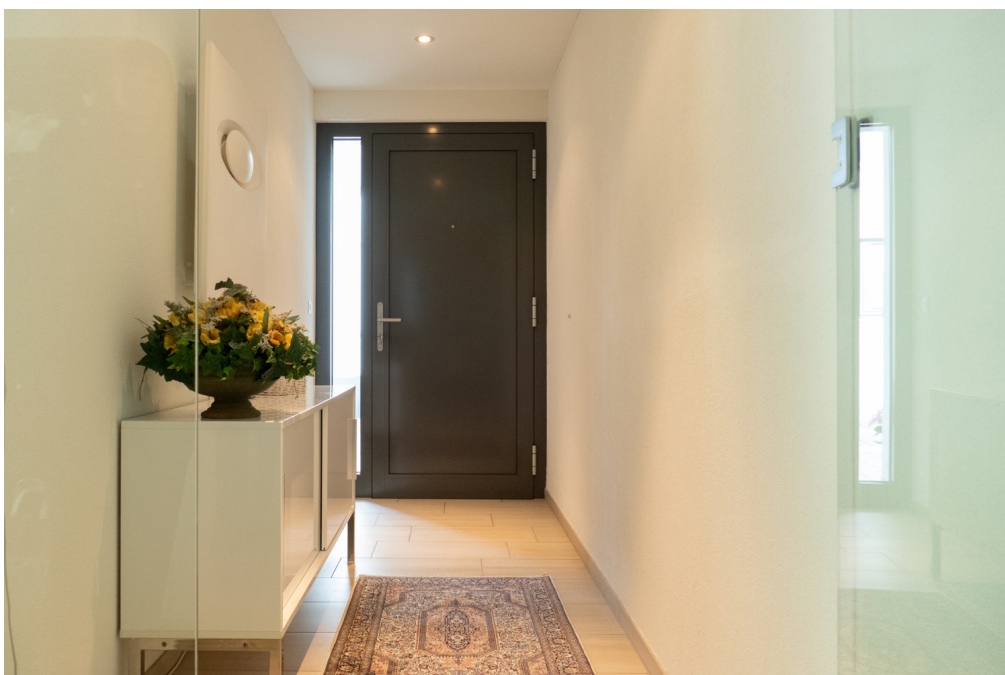
CODICE OGGETTO: CH242467061 - 8832 Wilen b. Wollerau

## La proprietà



CODICE OGGETTO: CH242467061 - 8832 Wilen b. Wollerau

## La proprietà





CODICE OGGETTO: CH242467061 - 8832 Wilen b. Wollerau

## La proprietà



CODICE OGGETTO: CH242467061 - 8832 Wilen b. Wollerau

## La proprietà



CODICE OGGETTO: CH242467061 - 8832 Wilen b. Wollerau

## La proprietà





CODICE OGGETTO: CH242467061 - 8832 Wilen b. Wollerau

## La proprietà



**CODICE OGGETTO: CH242467061 - 8832 Wilen b. Wollerau**

## Una prima impressione

Wir bieten Ihnen eine aussergewöhnlich grosse, sonnige und sehr ansprechende Wohnung mit Sicht ins Grüne, die hohen Ansprüchen gerecht wird. Die sonnige 5.5-Zimmer Wohnung liegt an zentraler Lage im steuerbegünstigten Wilen bei Wollerau. Diese Wohnung, nahe von Bahnhof und Einkaufsläden, bietet: - heller Wohn- und Essbereich, offene Küche mit Sicht ins Grüne und Zugang zur Terrasse und dem Wintergarten - Flur mit Platz für Schränke/Garderobe/Kommoden - grosser Hauswirtschaftsraum in der Wohnung - Die grosse Terrasse mit Wintergarten lädt zum Grillen, Spielen und Verweilen ein - Einkaufsmöglichkeiten sind im Umkreis von 300m zu Fuss zu erreichen. - Mit der S-Bahn kann das Zentrum von Zürich in rund 40 min erreicht werden; auch Rapperswil und Pfäffikon SZ sind innert Kürze zu erreichen Autobahnanschlüsse nach Zürich/Chur (A3) und Luzern/Gotthard (A2) sind in der Nähe Sind Sie interessiert, der/die neuen Eigentümer dieser tollen Wohnung zu werden? Dann zögern Sie nicht, uns via Kontaktformular zu kontaktieren, um einen Besichtigungstermin zu vereinbaren. Wir freuen uns, Ihnen dieses aussergewöhnliche Objekt zeigen zu dürfen.

CODICE OGGETTO: CH242467061 - 8832 Wilen b. Wollerau

## Dettagli dei servizi

Wintergarten  
sehr grosse Terrasse  
Hauswirtschaftsraum in der Wohnung  
Sauna



**CODICE OGGETTO: CH242467061 - 8832 Wilen b. Wollerau**

## Tutto sulla posizione

Sonnenrain 4a 8832 Wilen b. Wollerau

CODICE OGGETTO: CH242467061 - 8832 Wilen b. Wollerau

## Partner di contatto

Per ulteriori informazioni, si prega di contattare la persona di riferimento:

Kathrin Wolter-Worschech

---

Seestrasse 90 Lago Superiore di Zurigo  
E-Mail: [schwyz@von-poll.com](mailto:schwyz@von-poll.com)

*To Disclaimer of von Poll Immobilien GmbH*

---

[www.von-poll.com](http://www.von-poll.com)