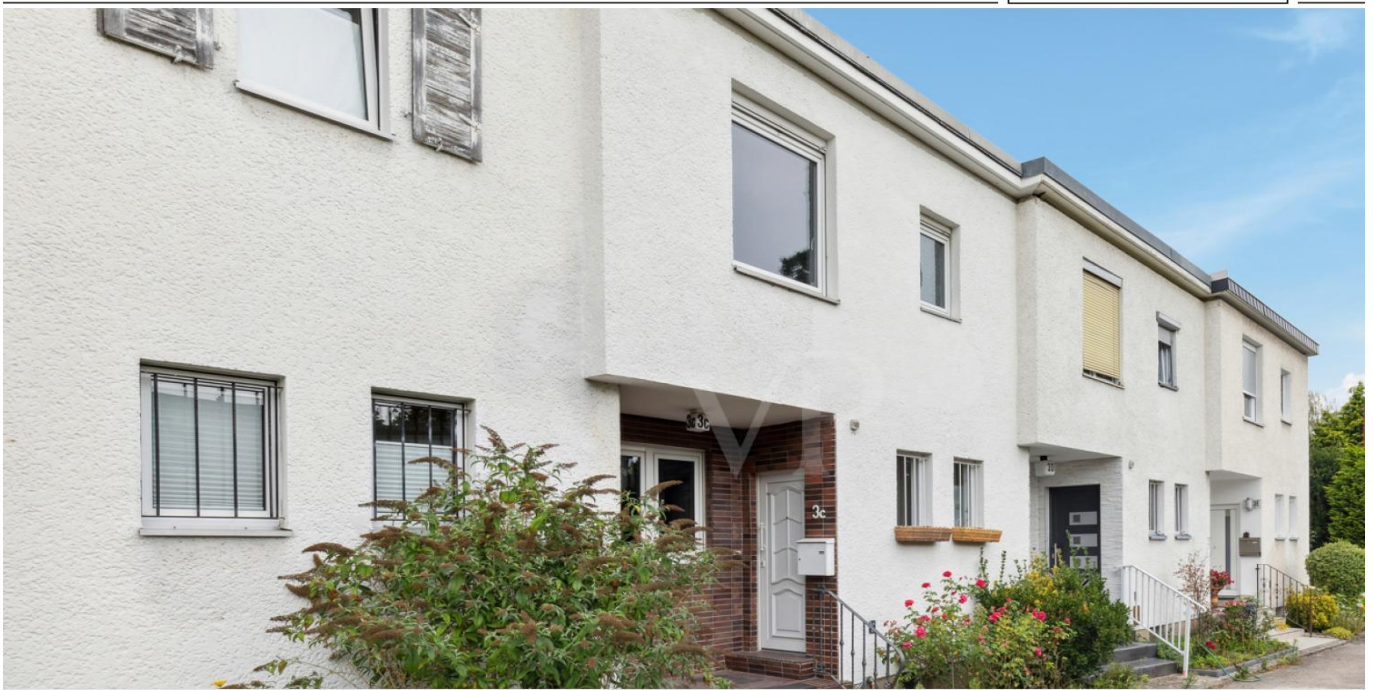


Berlin – Lichterfelde

Gemütliches Reihenmittelhaus im Schweizer Viertel

CODICE OGGETTO: 24331015



www.von-poll.com

PREZZO D'ACQUISTO: 449.000 EUR • SUPERFICIE NETTA: ca. 87,85 m² • VANI: 3 • SUPERFICIE DEL TERRENO: 156 m²

CODICE OGGETTO: 24331015 - 12205 Berlin – Lichterfelde

- A colpo d'occhio
- La proprietà
- Dati energetici
- Una prima impressione
- Dettagli dei servizi
- Tutto sulla posizione
- Ulteriori informazioni
- Partner di contatto

CODICE OGGETTO: 24331015 - 12205 Berlin – Lichterfelde

A colpo d'occhio

CODICE OGGETTO	24331015
Superficie netta	ca. 87,85 m ²
Vani	3
Camere da letto	2
Bagni	1
Anno di costruzione	1956
Garage/Posto auto	1 x superficie libera

Prezzo d'acquisto	449.000 EUR
Casa	Villa a schiera centrale
Compenso di mediazione	Käuferprovision beträgt 3,57 % (inkl. MwSt.) des beurkundeten Kaufpreises
Tipologia costruttiva	massiccio
Caratteristiche	Terrazza, Bagni di servizio, Giardino / uso comune, Cucina componibile

CODICE OGGETTO: 24331015 - 12205 Berlin – Lichterfelde

Dati energetici

Tipologia di riscaldamento	centralizzato	Certificazione energetica	Diagnosi energetica
Riscaldamento	Gas naturale leggero	Consumo energetico	296.04 kWh/m ² a
CERTIFICAZIONE ENERGETICA VALIDO FINO A	31.07.2034	Classe di efficienza energetica	H
Fonte di alimentazione	Gas		

CODICE OGGETTO: 24331015 - 12205 Berlin – Lichterfelde

La proprietà



CODICE OGGETTO: 24331015 - 12205 Berlin – Lichterfelde

La proprietà



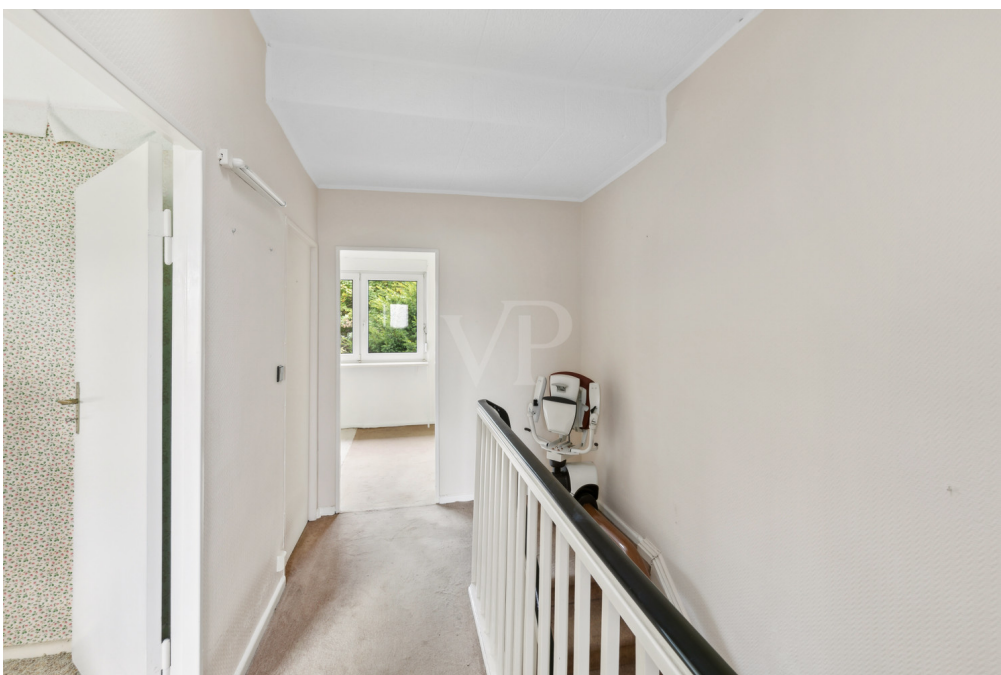
CODICE OGGETTO: 24331015 - 12205 Berlin – Lichterfelde

La proprietà



CODICE OGGETTO: 24331015 - 12205 Berlin – Lichterfelde

La proprietà



CODICE OGGETTO: 24331015 - 12205 Berlin – Lichterfelde

La proprietà



CODICE OGGETTO: 24331015 - 12205 Berlin – Lichterfelde

La proprietà



Vertrauen Sie einem
ausgezeichneten Immobilienmakler.



Kontaktieren Sie uns, wir freuen uns darauf, Sie persönlich und individuell zu beraten:

T. : 030 81 45 46 90



CODICE OGGETTO: 24331015 - 12205 Berlin – Lichterfelde

La proprietà



CODICE OGGETTO: 24331015 - 12205 Berlin – Lichterfelde

La proprietà

VP VON POLL FINANCE

IHR ANSPRECHPARTNER



Ich berate Sie gerne in einem persönlichen Gespräch

OLIVER IANIRO-NIETZ
Baufinanzierungsspezialist
Gesetzlicher Fachmann für Immobilienkreditvermittlung (HK)

M.: +49 (0)1520 - 197 88 57 | T.: +49 (0)30 - 81 45 46 90 | oliver.ianiro-nietz@vp-finance.de
VON POLL FINANCE | Shop Berlin Lichterfelde | Lankwitz
Curtiusstraße 3 | 12205 Berlin

**WIR FINANZIEREN ALLES –
AUSSER LUFTSCHLÖSSER**

WIR BIETEN IHNEN:

BUDGET-CHECK:

- Bonitätsbescheinigung
- Hypothekenzertifikat

FINANZIERUNGSBERATUNG:

- rund 700 Darlehensgeber im Vergleich
- Eigenkapitaloptimierung
- Fördermittelcheck
- Betreuung bei Auszahlung

VEREINBAREN SIE JETZT EINEN BERATUNGSTERMIN

ING   **COMMERZBANK**  **KFW**  

www.vp-finance.de

CODICE OGGETTO: 24331015 - 12205 Berlin – Lichterfelde

Una prima impressione

In einer schönen Seitenstraße des Schweizer Viertels steht dieses Reihenmittelhaus aus dem Jahr 1956. Mit einer Grundstücksfläche von ca. 168 m² und einer Wohnfläche von ca. 88 m², verteilt auf 3 Zimmer, bietet das Haus ausreichend Platz für die kleine Familie oder ein Paar. Man betritt das Haus im Erdgeschoss über einen Windfang und gelangt über die Diele ins gemütliche Wohnzimmer. Von hier aus blickt man auf die Terrasse und in den Garten, dem idealen Platz warme Sommerabende entspannt ausklingen zu lassen. Eine Einbauküche und das Gäste-WC komplettieren diese Ebene. Über die Treppe gelangt man in die obere Etage, die mit 2 Zimmern und einem Badezimmer mit Badewanne das Obergeschoss bilden. Die Treppe ist mit einem Treppenlift ausgestattet. Im Keller befindet sich die praktische Waschküche und die Speisekammer. Darüber hinaus bietet der Keller viel Stauraum, um all die Dinge des täglichen Lebens ordentlich zu verstauen. Zur Immobilie gehört ein Außenparkplatz direkt vor der Haustür. Die freundliche Nachbarschaft und die Nähe zu Einkaufsmöglichkeiten, Schulen und öffentlichen Verkehrsmitteln machen diese Immobilie besonders attraktiv für kleine Familien oder Paare, die ein ruhiges Zuhause in Stadtnähe suchen. Insgesamt besticht dieses Reihenmittelhaus durch seinen schönen Garten, die praktische Raumaufteilung und die attraktive Lage. Die Immobilie ist sanierungsbedürftig.

CODICE OGGETTO: 24331015 - 12205 Berlin – Lichterfelde

Dettagli dei servizi

- Elektrische Markise
- Treppenlift
- Einbauküche

CODICE OGGETTO: 24331015 - 12205 Berlin – Lichterfelde

Tutto sulla posizione

Der charmante Ortsteil Lichterfelde im Bezirk Steglitz-Zehlendorf bietet für jeden Geschmack etwas. Sie finden hier zahlreiche Einkaufsmöglichkeiten, ein Schwimmbad, Restaurants und Cafés. Wichtige Magistralen sind die Goerzallee (hier finden Sie im 'Schweizer-Viertel' umfangreiche Einkaufsmöglichkeiten sowie ein Ärzte-Zentrum) und die Drakestraße mit ihren vielen Geschäften und Einkaufsmöglichkeiten, die im Norden an die B1 angebunden ist, welche nach Westen bzw. Osten führt. Die Verkehrsanbindung sowohl mit dem PKW als auch mit den öffentlichen Verkehrsmitteln ist gut. In nur wenigen Gehminuten befinden sich mehrere Buslinien und über die Goerzallee gelangt man mit dem Auto schnell Richtung Autobahn 100. Die S-Bahnstationen Lichterfelde Ost wie auch Lichterfelde West sind ca. in 3 km Entfernung. Der Flughafen BER ist mit dem PKW innerhalb von 30 Minuten erreichbar.

CODICE OGGETTO: 24331015 - 12205 Berlin – Lichterfelde

Ulteriori informazioni

Es liegt ein Energiebedarfsausweis vor. Dieser ist gültig bis 31.7.2034. Endenergiebedarf beträgt 296.04 kwh/(m²*a). Wesentlicher Energieträger der Heizung ist Erdgas leicht. Das Baujahr des Objekts lt. Energieausweis ist 1956. Die Energieeffizienzklasse ist H.

GELDWÄSCHE: Als Immobilienmaklerunternehmen ist die von Poll Immobilien GmbH nach § 2 Abs. 1 Nr. 14 und § 11 Abs. 1, 2 Geldwäschegesetz (GwG) dazu verpflichtet, bei der Begründung einer Geschäftsbeziehung die Identität des Vertragspartners festzustellen und zu überprüfen, bzw. sobald ein ernsthaftes Interesse an der Durchführung des Immobilienkaufvertrages besteht. Hierzu ist es erforderlich, dass wir nach § 11 Abs. 4 GwG die relevanten Daten Ihres Personalausweises festhalten (wenn Sie als natürliche Person handeln) – beispielsweise mittels einer Kopie. Bei einer juristischen Person benötigen wir eine Kopie des Handelsregisterauszugs, aus welchem der wirtschaftlich Berechtigte hervorgeht. Das Geldwäschegesetz sieht vor, dass der Makler die Kopien bzw. Unterlagen fünf Jahre aufbewahren muss. Als unser Vertragspartner haben Sie auch eine Mitwirkungspflicht nach § 11 Abs. 6 GwG.

HAFTUNG: Wir weisen darauf hin, dass die von uns weitergegebenen Objektinformationen, Unterlagen, Pläne etc. vom Verkäufer bzw. Vermieter stammen. Eine Haftung für die Richtigkeit oder Vollständigkeit der Angaben übernehmen wir daher nicht. Es obliegt daher unseren Kunden, die darin enthaltenen Objektinformationen und Angaben auf ihre Richtigkeit hin zu überprüfen. Alle Immobilienangebote sind freibleibend und vorbehaltlich Irrtümer, Zwischenverkauf- und Vermietung oder sonstiger Zwischenverwertung.

UNSER SERVICE FÜR SIE ALS EIGENTÜMER: Planen Sie den Verkauf oder die Vermietung Ihrer Immobilie, so ist es für Sie wichtig, deren Marktwert zu kennen. Lassen Sie kostenfrei und unverbindlich den aktuellen Wert Ihrer Immobilie professionell durch einen unserer Immobilienspezialisten einschätzen. Unser bundesweites und internationales Netzwerk ermöglicht es uns, Verkäufer bzw. Vermieter und Interessenten bestmöglich zusammenzuführen.

CODICE OGGETTO: 24331015 - 12205 Berlin – Lichterfelde

Partner di contatto

Per ulteriori informazioni, si prega di contattare la persona di riferimento:

Carmen Roloff & Mirko Roloff-Oestergaard

Breisgauer Straße 2 Berlino - Nikolassee / Wannsee
E-Mail: zehendorf@von-poll.com

To Disclaimer of von Poll Immobilien GmbH

www.von-poll.com