

Berlin – Lichterfelde

# Ruhige 3 Zimmer - Hochparterre-Wohnung mit Grünblick in zentraler Lage in Lichterfelde!

**CODICE OGGETTO: 24331018**



[www.von-poll.com](http://www.von-poll.com)

**PREZZO D'ACQUISTO: 365.000 EUR • SUPERFICIE NETTA: ca. 75,18 m<sup>2</sup> • VANI: 3**

CODICE OGGETTO: 24331018 - 12207 Berlin – Lichterfelde

- A colpo d'occhio
- La proprietà
- Dati energetici
- Una prima impressione
- Dettagli dei servizi
- Tutto sulla posizione
- Ulteriori informazioni
- Partner di contatto

CODICE OGGETTO: 24331018 - 12207 Berlin – Lichterfelde

## A colpo d'occhio

|                     |                          |
|---------------------|--------------------------|
| CODICE OGGETTO      | 24331018                 |
| Superficie netta    | ca. 75,18 m <sup>2</sup> |
| Vani                | 3                        |
| Camere da letto     | 2                        |
| Bagni               | 1                        |
| Anno di costruzione | 1972                     |

|                                   |   |
|-----------------------------------|---|
| Prezzo d'acquisto                 | 365.000 EUR   |
| Appartamento                      | Piano terra   |
| Compenso di mediazione            | Käuferprovision beträgt 3,57 % (inkl. MwSt.) des beurkundeten Kaufpreises |
| Modernizzazione / Riqualficazione | 2020  |
| Stato dell'immobile               | Curato  |
| Tipologia costruttiva             | massiccio   |
| Superficie lorda                  | ca. 0 m <sup>2</sup>  |
| Caratteristiche                   | Giardino / uso comune, Cucina componibile, Balcone                        |

CODICE OGGETTO: 24331018 - 12207 Berlin – Lichterfelde

## Dati energetici

|   |                      |
|---|----------------------|
| Tipologia di riscaldamento              | centralizzato        |
| Riscaldamento                           | Gas naturale leggero |
| CERTIFICAZIONE ENERGETICA VALIDO FINO A | 10.10.2034           |
| Fonte di alimentazione                  | Gas                  |

|                                 |                                     |
|---------------------------------|-------------------------------------|
| Certificazione energetica       | Attestato di prestazione energetica |
| Consumo finale di energia       | 179.00 kWh/m <sup>2</sup> a         |
| Classe di efficienza energetica | F                                   |

CODICE OGGETTO: 24331018 - 12207 Berlin – Lichterfelde

## La proprietà



CODICE OGGETTO: 24331018 - 12207 Berlin – Lichterfelde

## La proprietà



**VP VON POLL FINANCE**

**IHR ANSPRECHPARTNER**



Ich berate Sie gerne in einem persönlichen Gespräch.

**OLIVER IANIRO-NIETZ**  
Lizenznehmer | Baufinanzierungsspezialist  
Geprüfter Fachmann für Immobilienkreditvermittlung (BHK)

M.: +49 (0)1520 - 197 88 57 | T.: +49 (0)30 - 81 45 46 90 | [oliver.ianiro-nietz@vp-finance.de](mailto:oliver.ianiro-nietz@vp-finance.de)  
VON POLL FINANCE | Shop Berlin Lichterfelde | Lankwitz  
Curtiusstraße 3 | 12205 Berlin

**WIR FINANZIEREN ALLES –  
AUSSER LUFTSCHLÖSSER**

**WIR BIETEN IHNEN:**

**BÜDGET-CHECK:**

- Bonitätsbescheinigung
- Finanzierungszertifikat

**FINANZIERUNGSBERATUNG:**

- rund 700 Finanzinstitute im Vergleich
- Eigenkapitaloptimierung
- Fördermittelcheck
- Betreuung bei Auszahlung

VEREINBAREN SIE JETZT EINEN BERATUNGSTERMIN

ING  **COMMERZBANK** **KFW**  **S**

[www.vp-finance.de](http://www.vp-finance.de)



CODICE OGGETTO: 24331018 - 12207 Berlin – Lichterfelde

## La proprietà



CODICE OGGETTO: 24331018 - 12207 Berlin – Lichterfelde

## La proprietà





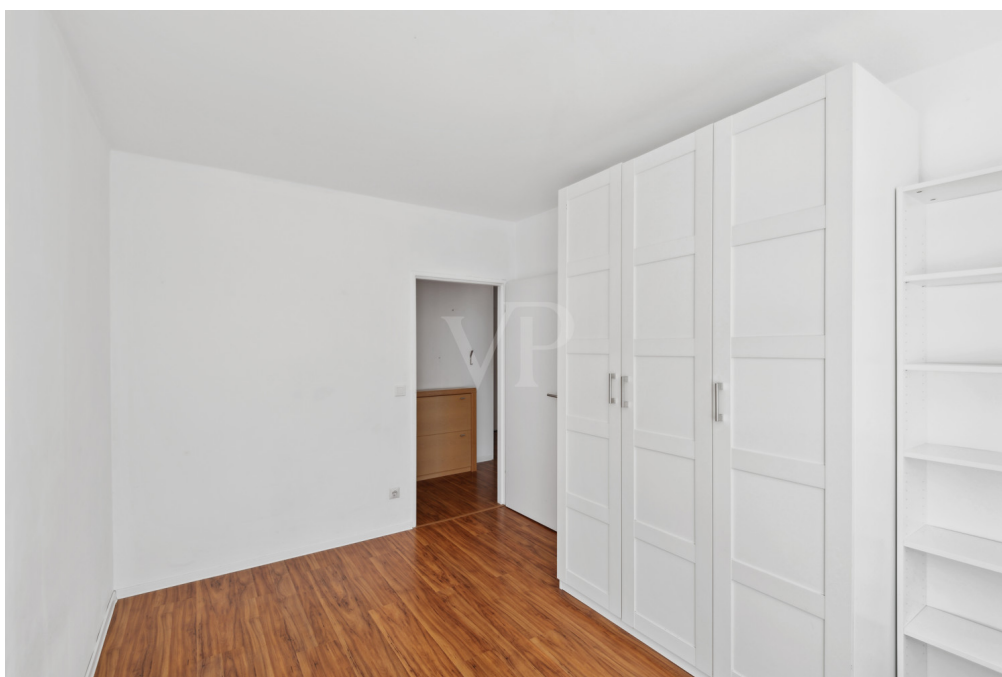
CODICE OGGETTO: 24331018 - 12207 Berlin – Lichterfelde

## La proprietà



CODICE OGGETTO: 24331018 - 12207 Berlin – Lichterfelde

## La proprietà



CODICE OGGETTO: 24331018 - 12207 Berlin – Lichterfelde

## La proprietà



Vertrauen Sie einem  
ausgezeichneten Immobilienmakler.



Kontaktieren Sie uns, wir freuen uns darauf, Sie persönlich und individuell zu beraten:

T. : 030 224450840



# Capital

MAKLER-KOMPASS  
HEFT 10/2024

**Top-Makler Berlin**



Höchstnote für

**von Poll Immobilien**

Quelle: IHB Institut  
IM TEST: 3.904 Makler

GÜLTIG BIS: 10/25

CODICE OGGETTO: 24331018 - 12207 Berlin – Lichterfelde

## La proprietà



CODICE OGGETTO: 24331018 - 12207 Berlin – Lichterfelde

## La proprietà





**CODICE OGGETTO: 24331018 - 12207 Berlin – Lichterfelde**

## Una prima impressione

Reinkommen. Wohlfühlen. Einziehen. So - oder so ähnlich - kann man diese wunderschöne Wohnung, unweit des Kranoldplatzes gelegen, in wenigen Worten umschreiben! Sie suchen eine Wohnung, welche sich in einem sehr guten Zustand befindet, mit einem neuen Bad und einer modernen Küche ausgestattet ist und zudem sofort bezugsfertig ist? Dann sind Sie hier genau richtig! Diese 3-Zimmer-Hochparterre-Wohnung bietet nämlich all jene genannten Komponenten. Auf einem insgesamt 1474 m<sup>2</sup> großen Grundstück wurde 1972 dieses Wohnensemble für insgesamt 9 Wohnungen errichtet. Nach nur wenigen Stufen betreten Sie die großzügige Wohnung, welche sich im rückwärtigen Teil dieses Mehrfamilienhauses befindet. Der helle Eingangsflur, mit praktischem Einbauschrank, verbindet Schlafzimmer, Wohnzimmer und Kinder- bzw. Arbeitszimmer miteinander, welche alle mit Laminat ausgestattet sind. Das Schlafzimmer ist nach Süden ausgerichtet, und, wie alle Räume dieser Wohnung, durch die rückwärtige Lage, sehr ruhig gelegen. Man wohnt quasi mittendrin im Geschehen und bekommt davon herzlich wenig mit! Das Wohnzimmer bietet genügend Platz für den Essbereich und einen gemütlichen Wohnbereich. Von hier aus genießt man einen herrlichen Blick ins Grüne, auch vom sich hier anschließenden Süd-West-Balkon. Privatsphäre wird hier groß geschrieben, da es keine gegenüberliegenden Gebäude in unmittelbarer Nähe gibt! Die renovierte Einbauküche weiß in jedem Fall zu begeistern! In moderner Optik sind die Küchengeräte integriert in die Küchenzeile, die durch die Waldoptik des Wand-Dekors ein wahres Highlight darstellt!! Ebenso in Süd-West-Ausrichtung liegt rechts neben der Küche das wahlweise als Kinder- / oder Arbeitszimmer zu nutzende dritte Zimmer. Dieses ist, ebenso wie das Wohnzimmer und die Küche, mit elektrischen Rollläden ausgestattet, welche mittels Fernbedienung steuerbar sind. Das tagesbelichtete Badezimmer wurde ebenso renoviert. Elegant duscht man hinter einer Vorwand. Die Waschmaschine findet platzsparend unter dem Waschtisch ihr zuhause! Hier wurde an alles gedacht! Sowohl das Küchenmobiliar (inklusive der Elektrogeräte) als auch das separat beschriebene Mobiliar verbleiben in der Wohnung. Zur Wohnung gehört ein separater Kellerraum zu Ihrer Nutzung. Haben wir Ihr Interesse geweckt an dieser sehr gut geschnittenen und vor allen Dingen nahezu einzugsfertigen Wohnung in zentraler Lage von Lichterfelde-Ost? Dann zögern Sie nicht, wir freuen uns auf Ihren Anruf!

**CODICE OGGETTO: 24331018 - 12207 Berlin – Lichterfelde**

## Dettagli dei servizi

- drei helle Zimmer
- großer Balkon mit Süd - Westausrichtung und Blick in den Garten im rückwärtigen Bereich des Hauses
- tagesbelichtetes Badezimmer mit Dusche, Waschtisch, Waschmaschine & Toilette
- moderne Küche
- folgendes Mobiliar wird mit verkauft:  
Wohnzimmer: zwei Ledersofas; Couch-Tisch; Sideboard;  
Esstisch mit 4 Stühlen  
Schlafzimmer: großer Kleiderschrank  
Kinder - / Arbeitszimmer: großer Kleiderschrank; Regal;  
Schreibtischplatte  
Flur: Schuhkommode  
Badezimmer: Waschmaschine
- Isolierverglasung an allen Fenstern
- Terrassentüre und sämtliche Fenster sind abschließbar
- Heizung & Warmwasseraufbereitung über Gas - Zentralheizung
- alle Räume mit Jalousien versehen ( in Wohnzimmer, Küche und Kinder - / Arbeitszimmer sind diese elektrisch per Fernbedienung zu steuern)
- Kellerraum der Wohnung zugehörig
- Nutzung des Gemeinschaftsgartens
- sehr gepflegte Immobilie

**CODICE OGGETTO: 24331018 - 12207 Berlin – Lichterfelde**

## Tutto sulla posizione

Der Stadtteil Lichterfelde Ost ist das älteste Villenviertel Berlins und gehört seit jeher zu den beliebten und daher gefragtesten Wohnlagen im südlichen Berlin. Er ist geprägt durch einen bunten Mix aus herrschaftlichen Villen an von alten Bäumen gesäumten Straßen, familienfreundlichen, gewachsenen Einfamilienhausquartieren mit Siedlungscharakter sowie gepflegten Mehrfamilienhäusern in gutbürgerlicher Umgebung. Ob gute Restaurants, kleine, nette Cafés oder Einkaufsmöglichkeiten des täglichen Bedarfs, ob Banken, Ärzte, Schulen oder Kitas - alles befindet sich stets in gut erreichbarer, meist fußläufiger Nähe. Das quirlige Umfeld des weithin bekannten und allseits beliebten Kranoldplatzes mit seinen wunderbaren Wochenmärkten stellt den gesellschaftlichen Mittelpunkt von Lichterfelde Ost dar. Ein wirklich signifikanter Vorteil dieses Stadtteils ist seine hervorragende Anbindung an den Schienenverkehr sowie den Berliner Autobahnring. So erreichen Sie ab dem S-Bahnhof Lichterfelde Ost via der Linie S25 in wenigen Minuten den Potsdamer Platz oder haben per Regionalexpress Anschluss an den Hauptbahnhof, das Berliner Umland oder sogar die Ostsee. Die Autobahn A10 befindet sich ca. 20 Minuten, der Flughafen Berlin Schönefeld ca. 25 Minuten Fahrminuten entfernt.

**CODICE OGGETTO: 24331018 - 12207 Berlin – Lichterfelde**

## Ulteriori informazioni

Es liegt ein Energieverbrauchsausweis vor. Dieser ist gültig bis 10.10.2034.  
Endenergieverbrauch beträgt 179.00 kwh/(m<sup>2</sup>\*a). Wesentlicher Energieträger der  
Heizung ist Erdgas leicht. Das Baujahr des Objekts lt. Energieausweis ist 2020. Die  
Energieeffizienzklasse ist F.

**CODICE OGGETTO: 24331018 - 12207 Berlin – Lichterfelde**

## Partner di contatto

Per ulteriori informazioni, si prega di contattare la persona di riferimento:

Carmen Roloff & Mirko Roloff-Oestergaard

---

Breisgauer Straße 2 Berlino - Nikolassee / Wannsee  
E-Mail: [zehendorf@von-poll.com](mailto:zehendorf@von-poll.com)

*To Disclaimer of von Poll Immobilien GmbH*

---

[www.von-poll.com](http://www.von-poll.com)