

Berlin – Lichterfelde

Exzellente Wohnung mit Privatgarten direkt an der Uferpromenade des Teltowkanals

CODICE OGGETTO: 23331034

VP

VON POLL
IMMOBILIEN®



www.von-poll.com

PREZZO D'ACQUISTO: 1.524.210 EUR • SUPERFICIE NETTA: ca. 132,63 m² • VANI: 4

CODICE OGGETTO: 23331034 - 12203 Berlin – Lichterfelde

- A colpo d'occhio
- La proprietà
- Dati energetici
- Planimetrie
- Una prima impressione
- Dettagli dei servizi
- Tutto sulla posizione
- Ulteriori informazioni
- Partner di contatto

CODICE OGGETTO: 23331034 - 12203 Berlin – Lichterfelde

A colpo d'occhio

CODICE OGGETTO	23331034
Superficie netta	ca. 132,63 m ²
DISPONIBILE DAL	Previo accordo
Vani	4
Camere da letto	3
Bagni	2
Anno di costruzione	2018
Garage/Posto auto	1 x Garage, 60000 EUR (Vendita)

Prezzo d'acquisto	1.524.210 EUR
Appartamento	Piano terra
Compenso di mediazione	Käuferprovision beträgt 3,57 % (inkl. MwSt.) des beurkundeten Kaufpreises
Modernizzazione / Riqualficazione	2018
Stato dell'immobile	Prima occupazione
Tipologia costruttiva	massiccio
Superficie lorda	ca. 0 m ²
Caratteristiche	Terrazza, Giardino / uso comune, Cucina componibile

CODICE OGGETTO: 23331034 - 12203 Berlin – Lichterfelde

Dati energetici

Tipologia di riscaldamento	a pavimento	Certificazione energetica	Diagnosi energetica
Riscaldamento	Impianto di cogenerazione	Consumo energetico	73.90 kWh/m ² a
CERTIFICAZIONE ENERGETICA VALIDO FINO A	25.11.2028	Classe di efficienza energetica	B
Fonte di alimentazione	Impianto di cogenerazione		

CODICE OGGETTO: 23331034 - 12203 Berlin – Lichterfelde

La proprietà



CODICE OGGETTO: 23331034 - 12203 Berlin – Lichterfelde

La proprietà



CODICE OGGETTO: 23331034 - 12203 Berlin – Lichterfelde

La proprietà



CODICE OGGETTO: 23331034 - 12203 Berlin – Lichterfelde

La proprietà



CODICE OGGETTO: 23331034 - 12203 Berlin – Lichterfelde

La proprietà



Vertrauen Sie einem
ausgezeichneten Immobilienmakler.



Kontaktieren Sie uns, wir freuen uns darauf Sie persönlich und individuell zu beraten:

T. : 030 81 45 46 90



CODICE OGGETTO: 23331034 - 12203 Berlin – Lichterfelde

La proprietà



VP VON POLL FINANCE

IHR ANSPRECHPARTNER



Ich berate Sie gerne in einem persönlichen Gespräch.

OLIVER IANIRO-NIETZ
Baufinanzierungsspezialist
Geprüfter Fachmann für Immobiliendarlehensvermittlung (IHG)

M.: +49 (0)1520 - 197 88 57 | T.: +49 (0)30 - 81 45 46 90 | oliver.ianiro-nietz@vp-finance.de
VON POLL FINANCE | Shop Berlin Lichterfelde | Lankwitz
Curtiusstraße 3 | 12205 Berlin

WIR FINANZIEREN ALLES – AUSSER LUFTSCHLÖSSER

WIR BIETEN IHNEN:

BUDGET-CHECK:

- Bonitätsbescheinigung
- Hypothekenzertifikat

FINANZIERUNGSBERATUNG:

- rund 700 Darlehensgeber im Vergleich
- Eigenkapitaloptimierung
- Fördermittelcheck
- Betreuung bei Auszahlung

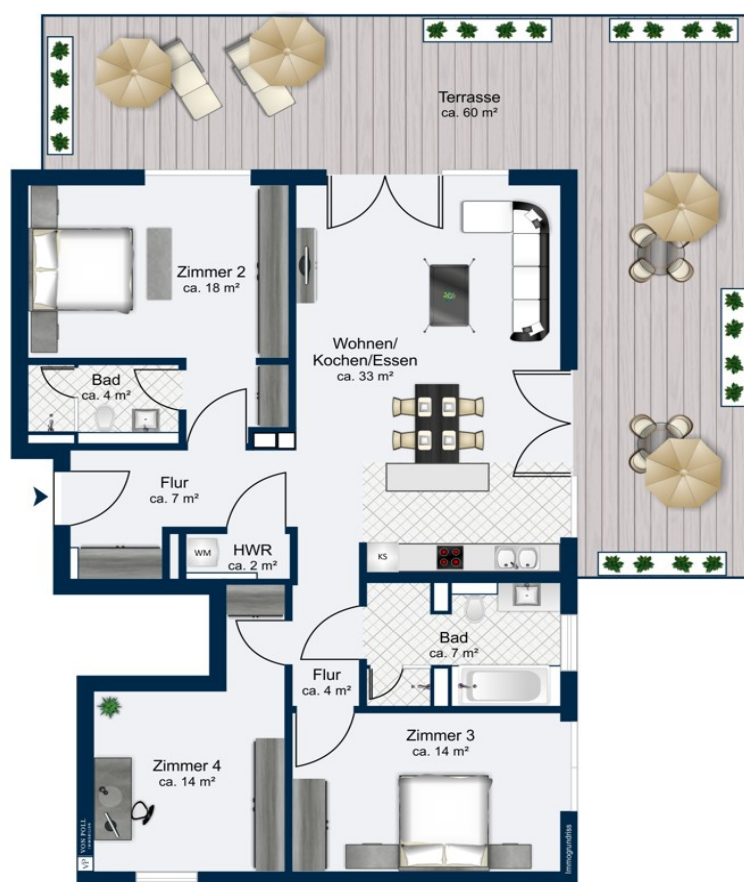
VEREINBAREN SIE JETZT EINEN BERATUNGSTERMIN

ING   **COMMERZBANK**  **KFW**  

www.vp-finance.de

CODICE OGGETTO: 23331034 - 12203 Berlin – Lichterfelde

Planimetrie



Questa pianta non è in scala. I documenti ci sono stati dati dal cliente. Per questo motivo, non possiamo garantire la precisione delle informazioni.

CODICE OGGETTO: 23331034 - 12203 Berlin – Lichterfelde

Una prima impressione

Diese geräumige 4-Zimmer Erdgeschosswohnung befindet sich in einem der Neubauten des Ensembles rund um das denkmalgeschützte Postgebäude und präsentiert sich mit einer Wohnfläche von ca. 132 m². Der großzügige Wohn- und Essbereich sowie die bodentiefen Fenster machen die Wohnung besonders hell und vermitteln ein Gefühl von Freiheit und Leichtigkeit. Eine Besonderheit der Immobilie ist die großzügige Terrasse, die in den Privatgarten führt und einen herrlichen Blick auf die Uferpromenade und den Teltowkanal bietet. Der private Garten verspricht ausreichend Platz zur persönlichen und kreativen Entfaltung. Der weitläufige Wohn- und Essbereich wird mit den Ausgängen auf die Terrasse zum zentralen Punkt der Wohnung und sorgt für eine helle und luftige Atmosphäre. Das Hauptschlafzimmer besticht durch das Bad en Suite und den Ausgang auf die Terrasse. Die Wohnung verfügt ebenso über ein Bad mit Badwanne und Dusche, das über die Diele aus zugänglich, gefliest und mit hochwertigen Markenarmaturen ausgestattet ist. Zwei weitere nach Nordwesten ausgerichtete Zimmer bieten ausreichend Platz, um als Gäste-/Arbeits- oder Kinderzimmer genutzt zu werden. In der gesamten Wohnung wurde Echtholz-Parkett verlegt, außerdem können Sie zusätzlich zwischen drei stilvollen Ausstattungslinien wählen. So können Sie Ihr neues Zuhause ganz nach Ihren Wünschen und Bedürfnissen gestalten. Die Lage der Immobilie spricht für sich: Die moderne Wohnung befindet sich in einem Neubau, der an das denkmalgeschützte Alte Postamt am Hindenburgdamm angegliedert ist. Am Postufer, direkt am Teltowkanal, entsteht ein Ensemble mit 48 modernen Wohnungen und Gewerbeflächen, verteilt auf vier Gebäude. Inmitten befindet sich ein geschützter Innenhof mit lebendiger Flora. Die Wohngegend bietet Ihnen eine hervorragende Anbindung an den öffentlichen Nahverkehr sowie zahlreiche Einkaufsmöglichkeiten, Restaurants und Bars in direkter Umgebung. Zusammenfassend handelt es sich um eine außergewöhnliche Immobilie mit einer einzigartigen Geschichte, die eine ideale Kombination aus kulturellem Erbe und modernem Komfort bietet. Die Wohnung ist perfekt für Menschen geeignet, die das Besondere bevorzugen und auf der Suche nach einer stilvollen Bleibe in zentraler Lage sind.

CODICE OGGETTO: 23331034 - 12203 Berlin – Lichterfelde

Dettagli dei servizi

- geräumige, helle Wohnung im Erdgeschoss mit 3 Schlafzimmern, offenem Wohn- und Essbereich, Vollbad & Gästebad, sowie Privatgarten
- weitläufiger Wohn- und Essbereich mit mehreren Ausgängen zur Terrasse und Privatgarten in Richtung Uferpromenade
- großzügige Terrasse mit anschließendem Privatgarten in Süd- /Ostausrichtung und Blick auf die üppige Uferpromenade
- geflieste Küche offen zum Wohn- und Essbereich
- Schlafzimmer 1 von Diele aus zugänglich mit Bad en Suite und Ausgang zur Terrasse
- größere Nische im Flurbereich, sehr gut nutzbar z.B. als Garderobe
- Hauswirtschaftsraum im Eingangsbereich
- Schlafzimmer 2 von Diele aus zugänglich
- Schlafzimmer 3 von Diele aus zugänglich
- gefliestes Badezimmer 2 mit Badewanne, Dusche, Waschbecken & Toilette
- energetisch zukunftsorientierte Fußbodenheizung mit Echtholz-Parkett
- Holz-Fenster mit Isolierverglasung
- Personenaufzug fährt alle Geschosse (Garagen-/Kellerebene bis Dachgeschoss) an
- großzügiger Innenhof mit Spielplatz und einem grünen Spielbereich
- separater Kellerraum
- Tiefgarage im Neben-Gebäude (separater Kaufpreis)

CODICE OGGETTO: 23331034 - 12203 Berlin – Lichterfelde

Tutto sulla posizione

Die Wohnung befindet sich auf dem Gelände des denkmalgeschützten Postgebäudes, im Herzen von Lichterfelde am beliebten Teltowkanal. Diese sehr zentrale Lage ist einer der Hauptgründe für die Beliebtheit dieses charmanten Quartiers. Obwohl die Verkehrsanbindung durch die Lage an einer viel befahrenen Straße sehr günstig ist, hört man in der Wohnung zum Kanal hin keinen Lärm und der Blick ins Grüne lässt nicht vermuten, dass Bus und Bahn so nah sind. Nach vorne blickt man in den begrünten Innenhof, nach hinten auf die Uferpromenade des Teltowkanals. Das Schweizer Viertel mit vielen Einkaufsmöglichkeiten und Arztpraxen ist bequem zu Fuß zu erreichen. In der Nähe befinden sich verschiedene Kitas, Grund- und Oberschulen sowie das bekannte Goethegymnasium. Die Anbindung an das öffentliche Verkehrsnetz erfolgt über nahe gelegene Bushaltestellen. In unmittelbarer Nähe befinden sich die S-Bahnhöfe Lichterfelde Ost. Von dort bringt Sie ein Regio in 10 Minuten zum Potsdamer Platz. Die S-Bahn-Linie S25 verbindet Lankwitz unter anderem mit den Bezirken Mitte, Kreuzberg, Tegel und Reinickendorf. Der Schlosspark und die Grünanlage des Parkfriedhofes Lichterfelde bieten Erholung inmitten der Stadt. Eine nahe gelegene Saunalandschaft und eine Schwimmhalle tragen zu einer ganzjährigen Freizeitgestaltung bei. Der Flughafen BER ist mit dem Pkw jeweils innerhalb von 30 Minuten erreichbar.

CODICE OGGETTO: 23331034 - 12203 Berlin – Lichterfelde

Ulteriori informazioni

Es liegt ein Energiebedarfsausweis vor. Dieser ist gültig bis 25.11.2028. Endenergiebedarf beträgt 73.90 kwh/(m²*a). Wesentlicher Energieträger der Heizung ist Blockheizkraftwerk. Das Baujahr des Objekts lt. Energieausweis ist 2018. Die Energieeffizienzklasse ist B. GELDWÄSCHE: Als Immobilienmaklerunternehmen ist die von Poll Immobilien GmbH nach § 2 Abs. 1 Nr. 14 und § 11 Abs. 1, 2 Geldwäschegesetz (GwG) dazu verpflichtet, bei der Begründung einer Geschäftsbeziehung die Identität des Vertragspartners festzustellen und zu überprüfen, bzw. sobald ein ernsthaftes Interesse an der Durchführung des Immobilienkaufvertrages besteht. Hierzu ist es erforderlich, dass wir nach § 11 Abs. 4 GwG die relevanten Daten Ihres Personalausweises festhalten (wenn Sie als natürliche Person handeln) – beispielsweise mittels einer Kopie. Bei einer juristischen Person benötigen wir eine Kopie des Handelsregisterauszugs, aus welchem der wirtschaftlich Berechtigte hervorgeht. Das Geldwäschegesetz sieht vor, dass der Makler die Kopien bzw. Unterlagen fünf Jahre aufbewahren muss. Als unser Vertragspartner haben Sie auch eine Mitwirkungspflicht nach § 11 Abs. 6 GwG. HAFTUNG: Wir weisen darauf hin, dass die von uns weitergegebenen Objektinformationen, Unterlagen, Pläne etc. vom Verkäufer bzw. Vermieter stammen. Eine Haftung für die Richtigkeit oder Vollständigkeit der Angaben übernehmen wir daher nicht. Es obliegt daher unseren Kunden, die darin enthaltenen Objektinformationen und Angaben auf ihre Richtigkeit hin zu überprüfen. Alle Immobilienangebote sind freibleibend und vorbehaltlich Irrtümer, Zwischenverkauf- und Vermietung oder sonstiger Zwischenverwertung. UNSER SERVICE FÜR SIE ALS EIGENTÜMER: Planen Sie den Verkauf oder die Vermietung Ihrer Immobilie, so ist es für Sie wichtig, deren Marktwert zu kennen. Lassen Sie kostenfrei und unverbindlich den aktuellen Wert Ihrer Immobilie professionell durch einen unserer Immobilienspezialisten einschätzen. Unser bundesweites und internationales Netzwerk ermöglicht es uns, Verkäufer bzw. Vermieter und Interessenten bestmöglich zusammenzuführen.

CODICE OGGETTO: 23331034 - 12203 Berlin – Lichterfelde

Partner di contatto

Per ulteriori informazioni, si prega di contattare la persona di riferimento:

Carmen Roloff & Mirko Roloff-Oestergaard

Breisgauer Straße 2 Berlino - Nikolassee / Wannsee

E-Mail: zehlendorf@von-poll.com

To Disclaimer of von Poll Immobilien GmbH

www.von-poll.com