

Königs Wusterhausen

Repräsentative Dachgeschosswohnung - Innenstadtlage von Königs Wusterhausen

CODICE OGGETTO: 23206010-DG



www.von-poll.com

PREZZO D'AFFITTO: 1.280 EUR • SUPERFICIE NETTA: ca. 134 m² • VANI: 4

CODICE OGGETTO: 23206010-DG - 15711 Königs Wusterhausen

- A colpo d'occhio
- La proprietà
- Dati energetici
- Una prima impressione
- Tutto sulla posizione
- Partner di contatto

CODICE OGGETTO: 23206010-DG - 15711 Königs Wusterhausen

A colpo d'occhio

CODICE OGGETTO	23206010-DG
Superficie netta	ca. 134 m ²
Piano	3
Vani	4
Camere da letto	3
Bagni	1
Anno di costruzione	1900
Garage/Posto auto	1 x superficie libera, 40 EUR (Affitto)

Prezzo d'affitto	1.280 EUR
Costi aggiuntivi	350 EUR
Appartamento	Attico
Stato dell'immobile	Curato
Tipologia costruttiva	massiccio

CODICE OGGETTO: 23206010-DG - 15711 Königs Wusterhausen

Dati energetici

Tipologia di riscaldamento	centralizzato	Certificazione energetica	Legally not required
Fonte di alimentazione	Gas		

CODICE OGGETTO: 23206010-DG - 15711 Königs Wusterhausen

La proprietà



CODICE OGGETTO: 23206010-DG - 15711 Königs Wusterhausen

La proprietà



CODICE OGGETTO: 23206010-DG - 15711 Königs Wusterhausen

La proprietà



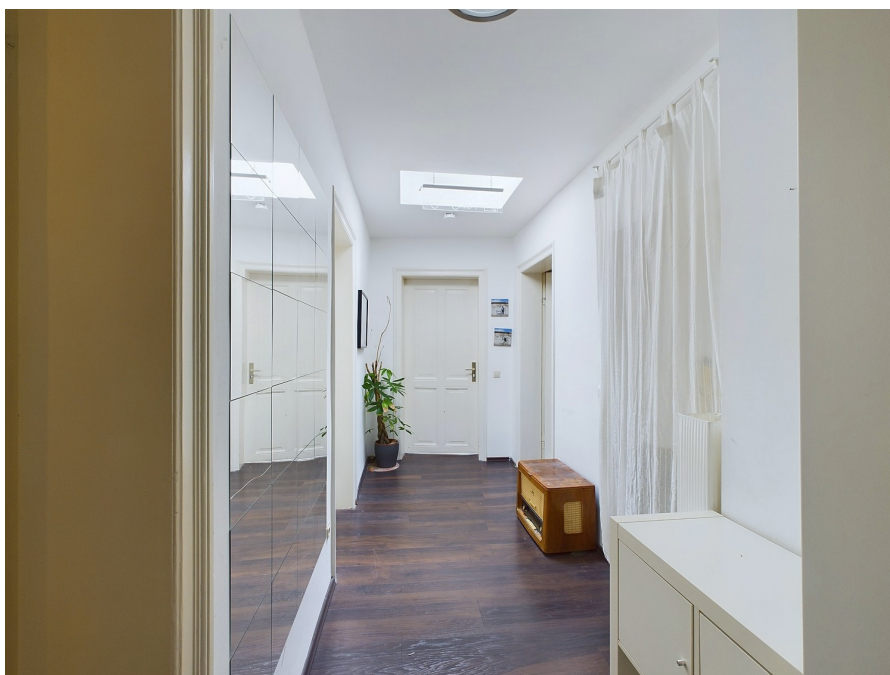
CODICE OGGETTO: 23206010-DG - 15711 Königs Wusterhausen

La proprietà



CODICE OGGETTO: 23206010-DG - 15711 Königs Wusterhausen

La proprietà



CODICE OGGETTO: 23206010-DG - 15711 Königs Wusterhausen

La proprietà



CODICE OGGETTO: 23206010-DG - 15711 Königs Wusterhausen

La proprietà



Gern informieren wir Sie persönlich über weitere Details zur Immobilie.
Vereinbaren Sie einen Besichtigungstermin mit uns:

03375 - 52 83 98 0

Wir freuen uns, von Ihnen zu hören.

CODICE OGGETTO: 23206010-DG - 15711 Königs Wusterhausen

Una prima impressione

Vermietet wird eine repräsentative Dachgeschosswohnung in absoluter Top-Lage der Innenstadt von Königs Wusterhausen. Der S-Bahnhof ist in 3 Minuten fußläufig zu erreichen. In einem historischen Wohn- und Geschäftshaus in hervorragender Lage am Marktplatz von Königs Wusterhausen. Dieses gründerzeitliche Gebäude steht unter Denkmalschutz und wurde um 1900 in massiver Bauweise errichtet und komplett saniert. Die aufwendig modernisierte Wohnung befindet sich im 3. Stockwerk und verfügt über 4 Zimmer, 1 großes Wannen- und Duschbad, eine Küche mit Essplatz und einem Abstellraum. Große Oberlichter und Dachfenster lassen die Wohnung hell und freundlich erscheinen. Alle Zimmer, das Bad und die Küche verfügen über Fenster zur Tagesbelichtung und Lüftung. **ACHTUNG:** Die Einbauküche auf den Fotos wird nicht vermietet, sie gehört dem Vormieter und wird ausgebaut. Auf dem idyllischen Innenhof befindet sich ein Pkw-Stellplatz, der für 40€/Monat angemietet werden kann. Ein weiterer Abstellraum im Nebengebäude auf dem Hof kann ebenso für 40€/Monat genutzt werden. Die Wohnung steht ab 1.11.2024 zur Verfügung. **UNTERLAGEN** für den Vermieter: - SCHUFA-Auskunft, nicht älter als 3 Monate - Selbstauskunft von allen Mietvertragspartnern - Mietschuldenfreiheit des Vormieters - letzten 3 Gehaltsnachweise oder BWA bei Selbstständigen - Haustiere nach Rücksprache mit dem Vermieter **BETRIEBSKOSTEN:** Die Betriebskosten setzen sich wie folgt zusammen: 150€/ Monat für Geb.-Vers., Grundsteuer, Wartung usw. 200€/ Monat für Warmwasser und Heizungs-Vorauszahlung (je nach Verbrauch können die BK angepasst werden) Haben wir Ihr Interesse geweckt? Dann vereinbaren wir einen Besichtigungstermin. .

CODICE OGGETTO: 23206010-DG - 15711 Königs Wusterhausen

Tutto sulla posizione

GEOGRAFIE: Die Stadt Königs Wusterhausen mit seiner Historie, aus den Zeiten von Friedrich Wilhelm dem Ersten, umfasst mit seinen Ortsteilen derzeit ca. 38.000 Einwohner. In Königs Wusterhausen und seinen Gemeinden findet man Seenlandschaften mit herrlichen Uferzonen, die von Wiesen und Wäldern umsäumt werden. **LAGE/VERKEHR:** Aufgrund der verkehrsgünstigen Lage zum S- und Regionalbahnhof ist die Immobilie ideal gelegen. Mit dem Auto gelangt man bequem in das Berliner Zentrum über die Autobahn A 113 oder A 10. In ca. 30 Minuten erreicht man mit dem Auto oder der S-Bahn das Stadtzentrum von Berlin. Der Flughafen BER ist in ca. 20 Minuten mit dem Auto oder der Bahn erreichbar. **WIRTSCHAFT:** Regionaler Wachstumskern rund um das Schönefelder Kreuz - Königs Wusterhausen bildet zusammen mit den Gemeinden Wildau und Schönefeld den regionalen Wachstumskern "Schönefelder Kreuz". Die drei Kommunen verfügen über unterschiedliche Kompetenzen und schaffen gemeinsam zukunftsorientierte Synergien, die nicht nur für das Wachstum der Region, sondern für das gesamte Land Brandenburg von Bedeutung sind. Der neue BER, das Logistikzentrum AMAZON, die TESLA-Giga-Factory, der neue Google Standort in Mittenwalde u.v.m. sorgen für weiteres wirtschaftliches Potential. **INFRASTRUKTUR:** In der Innenstadt befinden sich verschiedene Restaurants, viele Einkaufsmöglichkeiten, ein Wochenmarkt, ein Kino, Apotheken und Banken. Im nah gelegenen A10 Center Wildau können Besucher in über 200 Geschäften ein einzigartiges Einkaufserlebnis genießen und darüber hinaus große Freizeitangebote, wie z. B. Kino, Bowling usw., nutzen. **FREIZEIT/ SPORT/ NATUR:** Zahlreiche Wassersportmöglichkeiten, Wander-, Rad- und Reitwege laden zu sportlichen Aktivitäten ein. Über die Wasserstraßen der offenen Seen hat man die Möglichkeit, mit dem Boot direkt bis zur Ostsee zu gelangen.

CODICE OGGETTO: 23206010-DG - 15711 Königs Wusterhausen

Partner di contatto

Per ulteriori informazioni, si prega di contattare la persona di riferimento:

Sylvia Maltz

Schloßplatz 1 Königs Wusterhausen
E-Mail: koenigs.wusterhausen@von-poll.com

To Disclaimer of von Poll Immobilien GmbH

www.von-poll.com