

Königs Wusterhausen – Zeesen

# Moderne und sonnige 3-Raum-Wohnung in Zeesen zu vermieten

**CODICE OGGETTO: 23206063-10G-re**



[www.von-poll.com](http://www.von-poll.com)

**PREZZO D'AFFITTO: 1.216 EUR • SUPERFICIE NETTA: ca. 70,44 m<sup>2</sup> • VANI: 3**

CODICE OGGETTO: 23206063-1OG-re - 15711 Königs Wusterhausen – Zeesen

- A colpo d'occhio
- La proprietà
- Dati energetici
- Una prima impressione
- Dettagli dei servizi
- Tutto sulla posizione
- Ulteriori informazioni
- Partner di contatto

**CODICE OGGETTO: 23206063-1OG-re - 15711 Königs Wusterhausen – Zeesen**

## A colpo d'occhio

CODICE OGGETTO	23206063-1OG-re
Superficie netta	ca. 70,44 m <sup>2</sup>
Piano	1
Vani	3
Camere da letto	2
Bagni	1
Anno di costruzione	2022

Prezzo d'affitto	1.216 EUR
Costi aggiuntivi	150 EUR
Appartamento	Piano
Stato dell'immobile	Come nuovo
Tipologia costruttiva	massiccio
Caratteristiche	Balcone

CODICE OGGETTO: 23206063-1OG-re - 15711 Königs Wusterhausen – Zeesen

## Dati energetici

Tipologia di riscaldamento	a pavimento	Certificazione energetica	Diagnosi energetica
Riscaldamento	Elettro	Consumo energetico	15.40 kWh/m <sup>2</sup> a
CERTIFICAZIONE ENERGETICA VALIDO FINO A	10.03.2032	Classe di efficienza energetica	A+
Fonte di alimentazione	Pompa di calore idraulica/pneumatica	Anno di costruzione secondo il certificato energetico	2022

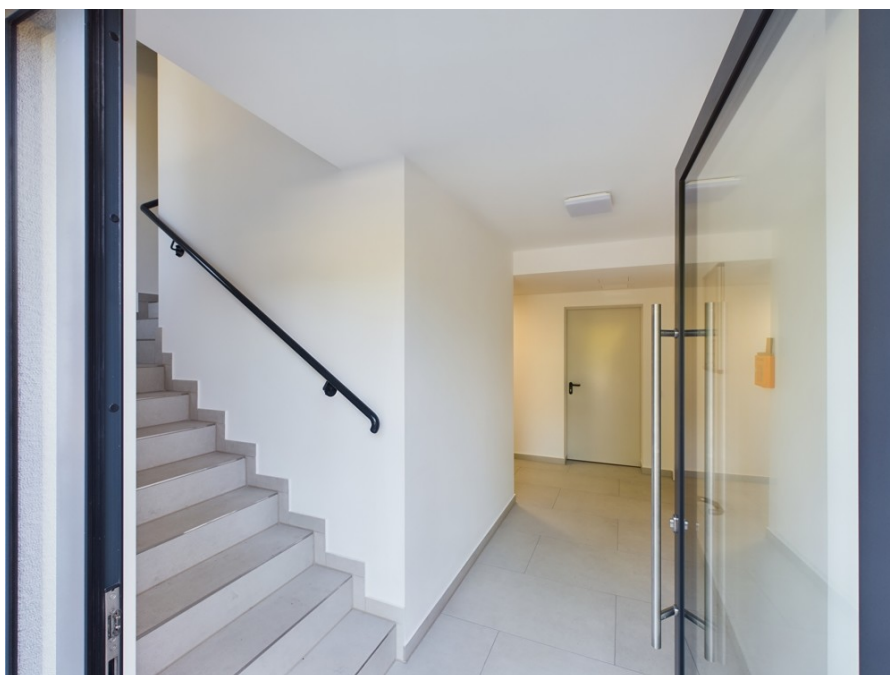
CODICE OGGETTO: 23206063-1OG-re - 15711 Königs Wusterhausen – Zeesen

## La proprietà



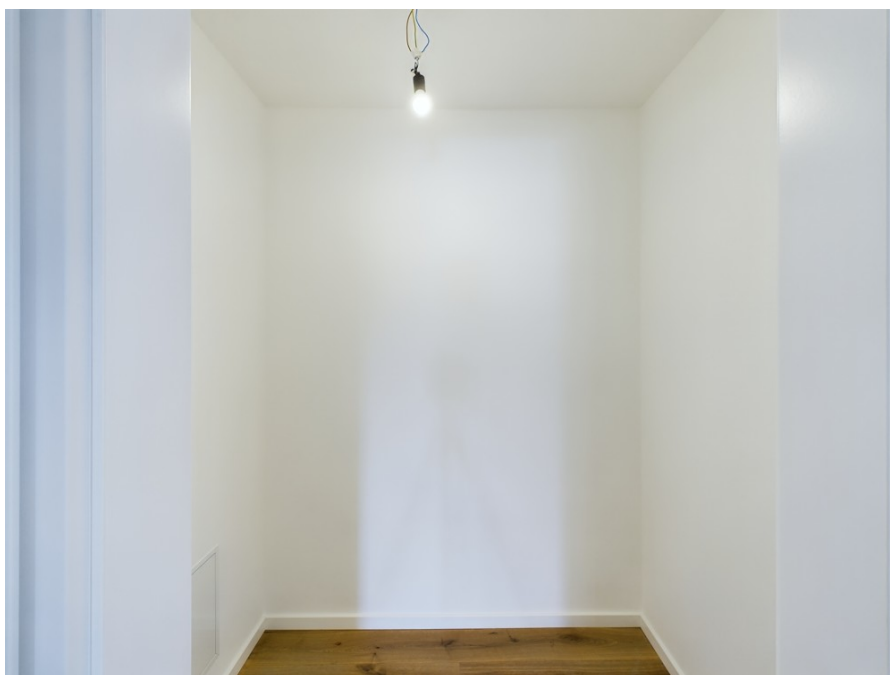
CODICE OGGETTO: 23206063-10G-re - 15711 Königs Wusterhausen – Zeesen

## La proprietà



CODICE OGGETTO: 23206063-1OG-re - 15711 Königs Wusterhausen – Zeesen

## La proprietà



CODICE OGGETTO: 23206063-10G-re - 15711 Königs Wusterhausen – Zeesen

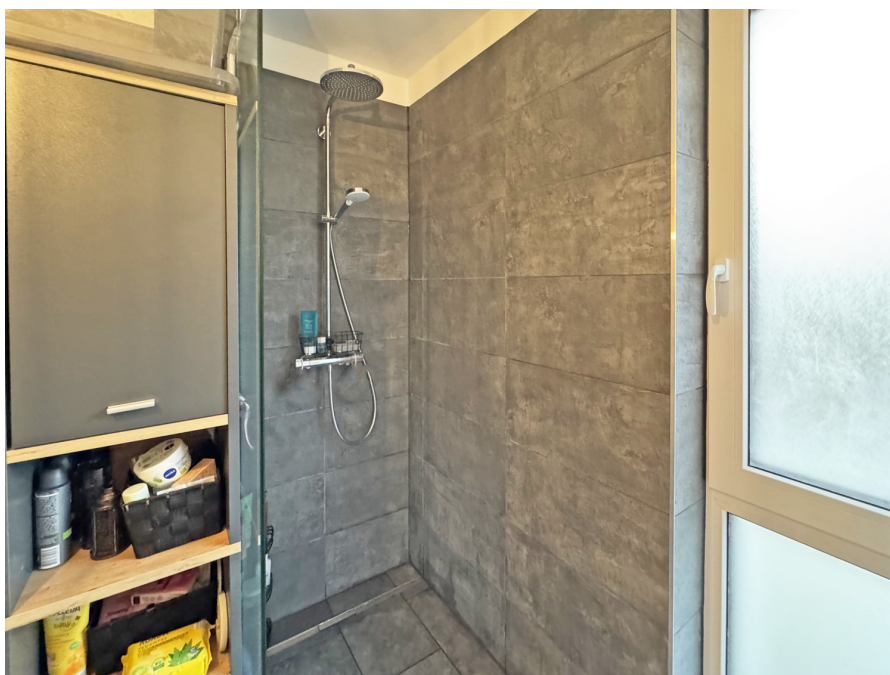
## La proprietà





CODICE OGGETTO: 23206063-10G-re - 15711 Königs Wusterhausen – Zeesen

## La proprietà



CODICE OGGETTO: 23206063-1OG-re - 15711 Königs Wusterhausen – Zeesen

## La proprietà



**CODICE OGGETTO: 23206063-1OG-re - 15711 Königs Wusterhausen – Zeesen**

## Una prima impressione

Die Wohnung ist ab dem 01.02.2025 leer - die aktuell eingebaute Küche inklusive aller Geräte kann für 1500€ erworben werden. Vermietet wird eine exklusive drei Zimmer-Wohnung mit ca. 70 m<sup>2</sup> Wohnfläche im 1. Obergeschoss rechts eines Neubau-Mehrfamilienhausprojektes in Zeesen. Der Hausflur verfügt über einen modernen Schindler Aufzug, mit dem der Mieter bequem in seine Wohnung gelangen kann. Die drei Zimmer-Wohnung besteht aus einem großzügigen hellen Wohn-Essbereich mit offenem Küchenbereich, einem Schlafzimmer, einem weiteren Zimmer und einem Masterbad. Die gesamte Wohnung verfügt über eine moderne und hochwertige Ausstattung mit massivem Echtholzparkett und Fußbodenheizung. Durch die bodentiefen Fenster in allen Räumen wirkt die Wohnung sehr hell und ansprechend. Das Badezimmer bietet den neuesten Standard mit ebenerdiger Regendusche, großformatigen italienischen Fliesen, elektrischem Handtuchhalter und Waschmaschinenanschluss. Vom Wohnbereich hat man über die großen bodentiefen Fenster den direkten Austritt auf den Balkon. Fahrradstellplätze sind ausreichend vorhanden und auch ein PKW-Stellplatz kann zusätzlich angemietet werden. Das Haus wurde als KfW Energie-Effizienzhaus 55 errichtet. Die Betriebskostenvorauszahlung wird zunächst mit 150€/ Monat angesetzt. Haben wir Ihr Interesse geweckt? Dann vereinbaren Sie einen Besichtigungstermin mit uns! Wir bitten Sie, folgende Unterlagen für den Eigentümer bereitzuhalten: SCHUFA-Auskunft, Nachweis der letzten 3 Monateinkünfte oder BWA, Vormieterbescheinigung, Selbstauskunft

**CODICE OGGETTO: 23206063-1OG-re - 15711 Königs Wusterhausen – Zeesen**

## Dettagli dei servizi

### WOHNUNG 1.OG RECHTS:

- 3-Zimmer-Wohnung mit ca. 70 m<sup>2</sup> Wohnfläche
- bodentiefe Fenster in allen Räumen
- Echtholzparkett mit Fußbodenheizung
- ebenerdige Dusche
- Aufzug im Hausflur
- Wechselsprechanlage
- Fahrradstellplätze unter einem Carport
- PKW-Stellplatz (optional)
- gepflasterter Gehweg
- befestigte Straße innerhalb einer 30-er Zone
- umliegende Bebauung: gepflegte Einfamilienhaussiedlung

**CODICE OGGETTO: 23206063-1OG-re - 15711 Königs Wusterhausen – Zeesen**

## Tutto sulla posizione

Zeesen ist ein Ortsteil von Königs Wusterhausen. Die Stadt Königs Wusterhausen mit seiner Historie, aus den Zeiten von Friedrich Wilhelm dem Ersten, umfasst mit seinen Ortsteilen derzeit ca. 39.000 Einwohner. In Königs Wusterhausen und seinen Gemeinden findet man Seenlandschaften mit herrlichen Uferzonen, die von Wiesen und Wäldern umsäumt werden. LAGE/VERKEHR: Mit dem Auto gelangt man bequem in das Berliner Zentrum über die Autobahn A 113 oder A 10 sowie mit den öffentlichen Verkehrsmitteln, wie der S-Bahn und der Regionalbahn. In ca. 30 Minuten erreicht man bereits das Stadtzentrum von Berlin. Der Flughafen Berlin-Brandenburg (BER) ist in ca. 20 Autominuten erreichbar. Der Regionalbahnhof Zeesen befindet sich 20 Gehminuten und 5 Autominuten vom Haus entfernt. INFRASTRUKTUR: Schulen in Königs Wusterhausen: 7 Grundschulen, 3 Oberschulen, 1 Montessori, 2 Gymnasien, 1 Oberstufenzentrum, Musikschule, Volkshochschule, Brandenburgische Schule für Blinde und Sehbehinderte. Im nah gelegenen A10 Center Wildau können Besucher in über 200 Geschäften ein einzigartiges Einkaufserlebnis genießen und darüber hinaus Freizeitangebote, wie z. B. Kino, Bowling usw., nutzen. WIRTSCHAFT: Königs Wusterhausen bildet zusammen mit den Gemeinden Wildau und Schönefeld den regionalen Wachstumskern "Schönefelder Kreuz". Die drei Kommunen verfügen über unterschiedliche Kompetenzen und schaffen gemeinsam zukunftsorientierte Synergien, die nicht nur für das Wachstum der Region, sondern für das gesamte Land Brandenburg von Bedeutung sind. FREIZEIT/ SPORT/ NATUR: Zahlreiche Wassersportmöglichkeiten, Wander-, Rad- und Reitwege laden zu sportlichen Aktivitäten ein. Über die Wasserstraßen der offenen Seen hat man die Möglichkeit, mit dem Boot direkt bis zur Ostsee zu schippern. In unmittelbarer Nähe des Hauses befindet sich der Zeesener See und der Todnitz See.

**CODICE OGGETTO: 23206063-1OG-re - 15711 Königs Wusterhausen – Zeesen**

## Ulteriori informazioni

Es liegt ein Energiebedarfsausweis vor. Dieser ist gültig bis 10.3.2032. Endenergiebedarf beträgt 15.40 kWh/(m<sup>2</sup>\*a). Wesentlicher Energieträger der Heizung ist Elektro. Das Baujahr des Objekts lt. Energieausweis ist 2022. Die Energieeffizienzklasse ist A+.

CODICE OGGETTO: 23206063-1OG-re - 15711 Königs Wusterhausen – Zeesen

## Partner di contatto

Per ulteriori informazioni, si prega di contattare la persona di riferimento:

Sylvia Maltz

---

Schloßplatz 1 Königs Wusterhausen  
E-Mail: [koenigs.wusterhausen@von-poll.com](mailto:koenigs.wusterhausen@von-poll.com)

*To Disclaimer of von Poll Immobilien GmbH*

---

[www.von-poll.com](http://www.von-poll.com)