

Geesthacht

# Gepflegtes Mehrfamilienhaus mit Baugrundstück in Geesthacht

CODICE OGGETTO: CC24224A011\_online

FÜR SIE IN DEN BESTEN LAGEN



PREZZO D'ACQUISTO: 2.500.000 EUR • SUPERFICIE NETTA: ca. 353,54 m<sup>2</sup> • SUPERFICIE DEL TERRENO: 1.796 m<sup>2</sup>

CODICE OGGETTO: CC24224A011\_online - 21502 Geesthacht

- A colpo d'occhio
- La proprietà
- Dati energetici
- Planimetrie
- Una prima impressione
- Tutto sulla posizione
- Partner di contatto

CODICE OGGETTO: CC24224A011\_online - 21502 Geesthacht

## A colpo d'occhio

CODICE OGGETTO	CC24224A011_online
Superficie netta	ca. 353,54 m <sup>2</sup>
Anno di costruzione	1976

Prezzo d'acquisto	2.500.000 EUR
Compenso di mediazione	Käuferprovision 6,25 % (inkl. MwSt.) vom Kaufpreis
Superficie commerciale	ca. 353 m <sup>2</sup>
Stato dell'immobile	Curato
Superficie affittabile	ca. 353 m <sup>2</sup>

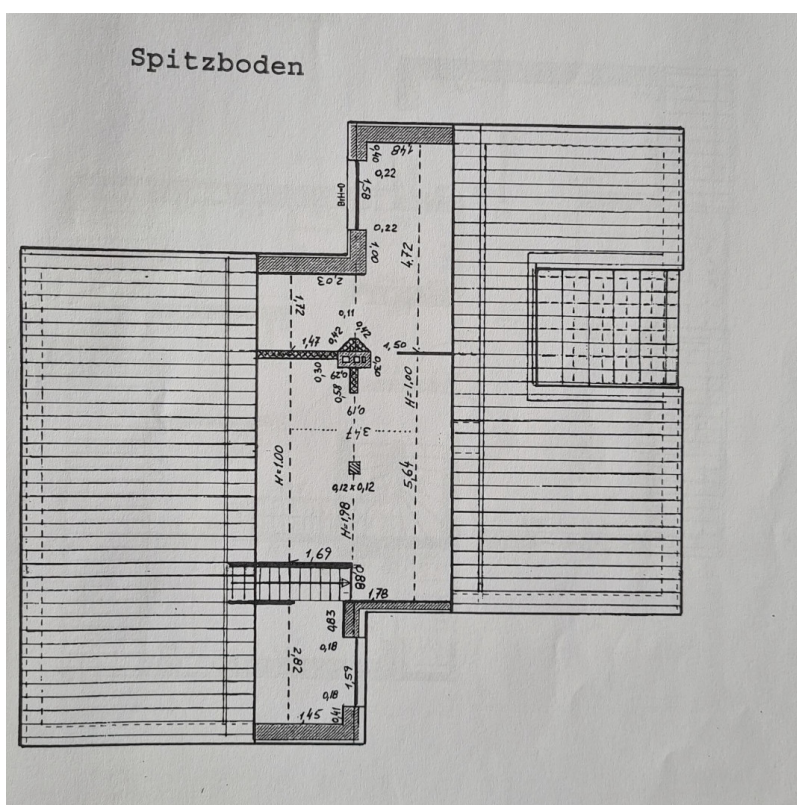
CODICE OGGETTO: CC24224A011\_online - 21502 Geesthacht

## Dati energetici

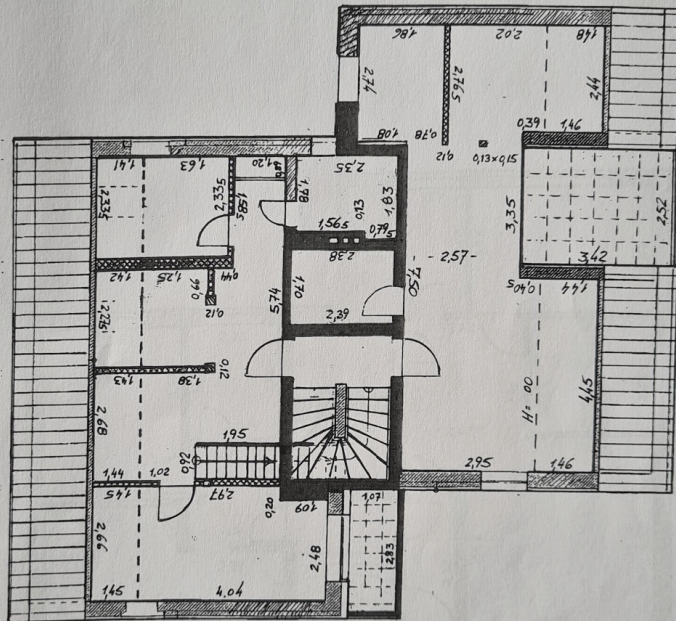
Riscaldamento	Gas	Certificazione energetica	Diagnosi energetica
CERTIFICAZIONE ENERGETICA VALIDO FINO A	13.06.2034	Consumo energetico	225.70 kWh/m <sup>2</sup> a
		Classe di efficienza energetica	G
		Anno di costruzione secondo il certificato energetico	1976

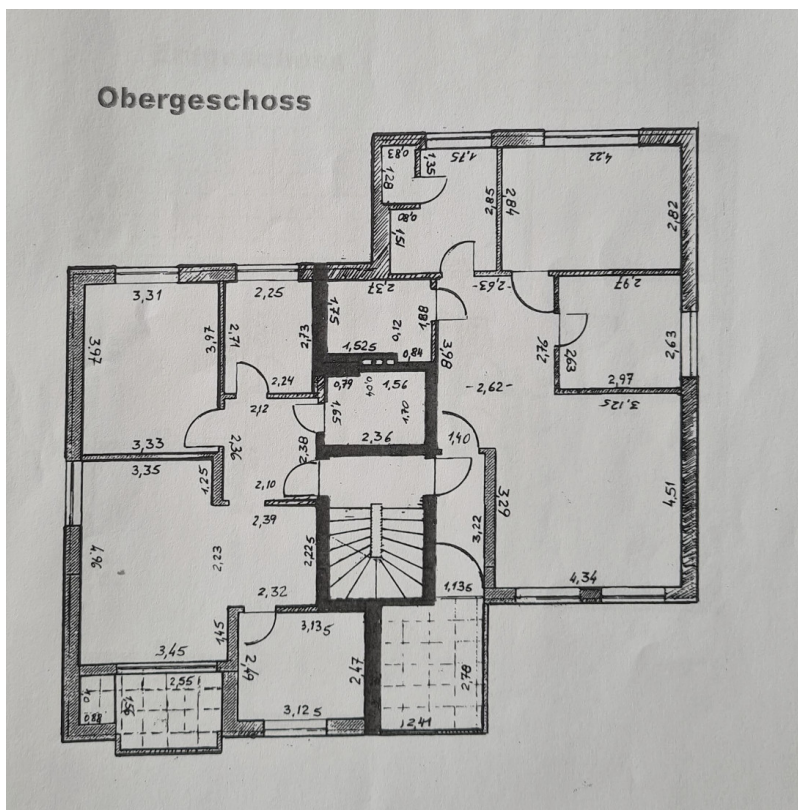
CODICE OGGETTO: CC24224A011\_online - 21502 Geesthacht

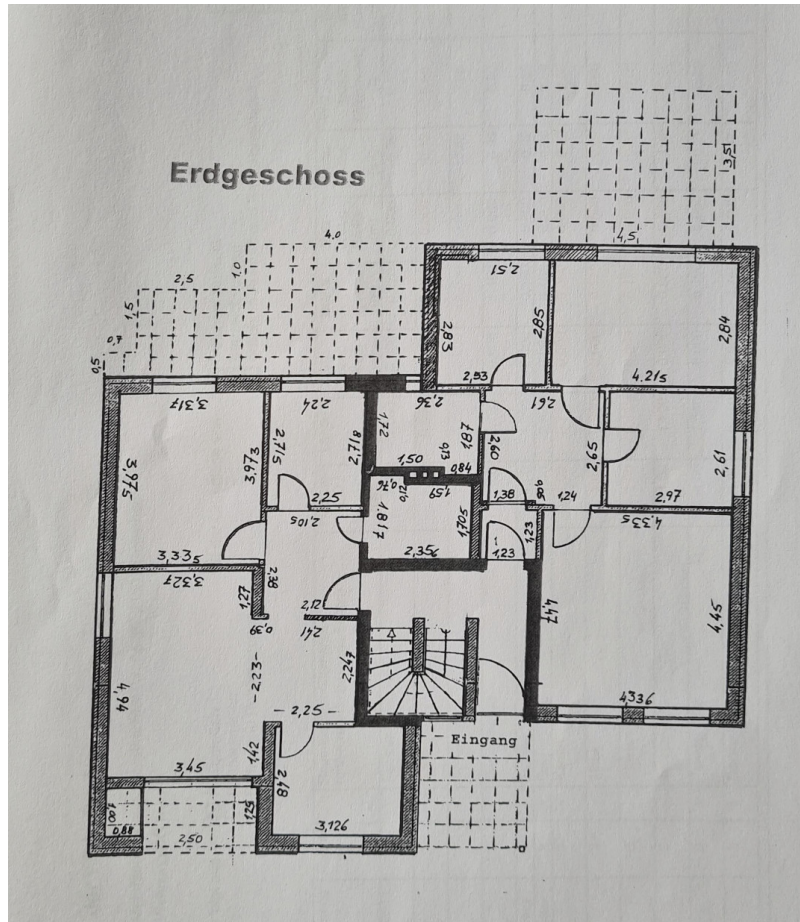
## Planimetrie



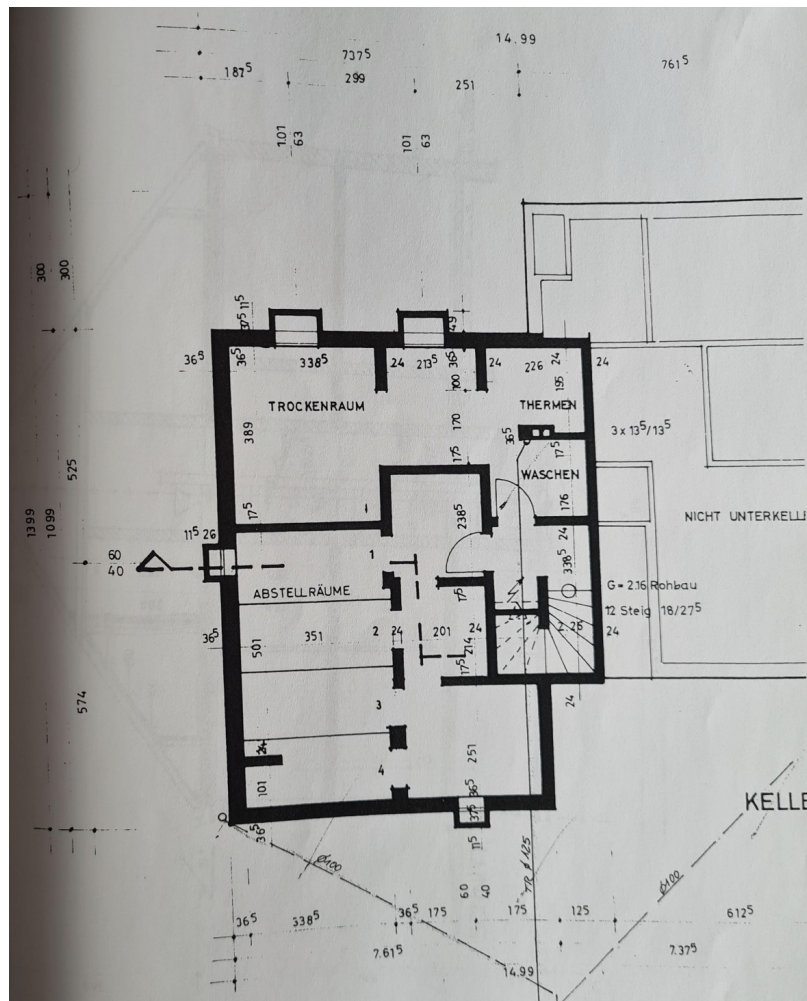
## Dachgeschoss











Questa pianta non è in scala. I documenti ci sono stati dati dal cliente. Per questo motivo, non possiamo garantire la precisione delle informazioni.

CODICE OGGETTO: CC24224A011\_online - 21502 Geesthacht

## Una prima impressione

Dieses großzügige Mehrfamilienhaus (6 WE) mit einer Gesamtwohnfläche von ca. 353,54 m<sup>2</sup> bietet Ihnen eine wertstabile Kapitalanlage mit Potential. Das im Jahr 1976 erbaute Haus steht auf einem Grundstück mit der Größe von ca. 1796 m<sup>2</sup> und besticht durch seine solide Bauweise und die attraktive Lage in einer ruhigen Wohngegend. Aus Diskretionsgründen erhalten Sie weitere Informationen mit Exposéversand.

CODICE OGGETTO: CC24224A011\_online - 21502 Geesthacht

## Tutto sulla posizione

Geesthacht ist eine Stadt im Kreis Herzogtum Lauenburg in Schleswig-Holstein, etwa 30 Kilometer südöstlich von Hamburg gelegen. Geesthacht ist die größte Stadt im Kreis und bekannt für ihre attraktive Lage im Grünen an der Elbe sowie die Nähe zur Metropole Hamburg. Geesthacht bietet eine gut entwickelte städtische Infrastruktur. Es gibt zahlreiche Schulen, Kindergärten, medizinische Einrichtungen einschließlich eines Krankenhauses, sowie vielfältige Einkaufsmöglichkeiten, Restaurants und kulturelle Einrichtungen. Die Stadt bietet eine historische Altstadt und mehrere Parks sowie Naherholungsgebiete. Geesthacht ist durch mehrere Buslinien in das regionale Verkehrsnetz integriert. Busse verbinden die Stadt regelmäßig mit Hamburg und umliegenden Orten. Ein bedeutender Knotenpunkt ist der ZOB, von dem aus zahlreiche Verbindungen starten. Für Pendler nach Hamburg gibt es darüber hinaus die Möglichkeit, den nahegelegenen S-Bahnhof in Bergedorf zu nutzen, der mit dem Bus erreichbar ist und direkte S-Bahn-Verbindungen ins Hamburger Stadtzentrum bietet. Insgesamt zeichnet sich Geesthacht durch eine gut ausgebaute Infrastruktur und Verkehrsanbindung aus, die Nähe zu Hamburg macht die Stadt besonders attraktiv für Pendler, während die ländliche Umgebung eine hohe Lebensqualität bietet.

CODICE OGGETTO: CC24224A011\_online - 21502 Geesthacht

## Partner di contatto

Per ulteriori informazioni, si prega di contattare la persona di riferimento:

Christoph Wissing

---

Neue Gröningerstraße 13 Hamburg – Commercial  
E-Mail: [commercial.hamburg@von-poll.com](mailto:commercial.hamburg@von-poll.com)

*To Disclaimer of von Poll Immobilien GmbH*

---

[www.von-poll.com](http://www.von-poll.com)