

Rettenberg

Exklusives Wohnen am Fuße des Grünten

CODICE OGGETTO: 25062001



PREZZO D'ACQUISTO: 1.590.000 EUR • SUPERFICIE NETTA: ca. 295,2 m² • VANI: 8 • SUPERFICIE DEL TERRENO: 879 m²

CODICE OGGETTO: 25062001 - 87549 Rettenberg

- A colpo d'occhio
- La proprietà
- Dati energetici
- Una prima impressione
- Dettagli dei servizi
- Tutto sulla posizione
- Ulteriori informazioni
- Partner di contatto

CODICE OGGETTO: 25062001 - 87549 Rettenberg

A colpo d'occhio

CODICE OGGETTO	25062001
Superficie netta	ca. 295,2 m ²
Tipologia tetto	a due falde
Vani	8
Camere da letto	6
Bagni	3
Anno di costruzione	2014
Garage/Posto auto	3 x superficie libera, 2 x Garage

Prezzo d'acquisto	1.590.000 EUR
Casa	Casa unifamiliare
Compenso di mediazione	Käuferprovision 3,57 % (inkl. MwSt.) des beurkundeten Kaufpreises.
Stato dell'immobile	Curato
Tipologia costruttiva	massiccio
Superficie lorda	ca. 72 m ²
Caratteristiche	Terrazza, Bagni di servizio, Caminetto, Giardino / uso comune, Cucina componibile

CODICE OGGETTO: 25062001 - 87549 Rettenberg

Dati energetici

Tipologia di riscaldamento	centralizzato	Certificazione energetica	Attestato di prestazione energetica
Riscaldamento	ELECTRICITY	Consumo finale di energia	13.40 kWh/m ² a
CERTIFICAZIONE ENERGETICA VALIDO FINO A	03.02.2035	Classe di efficienza energetica	A+
Fonte di alimentazione	Calore geotermico	Anno di costruzione secondo il certificato energetico	2014

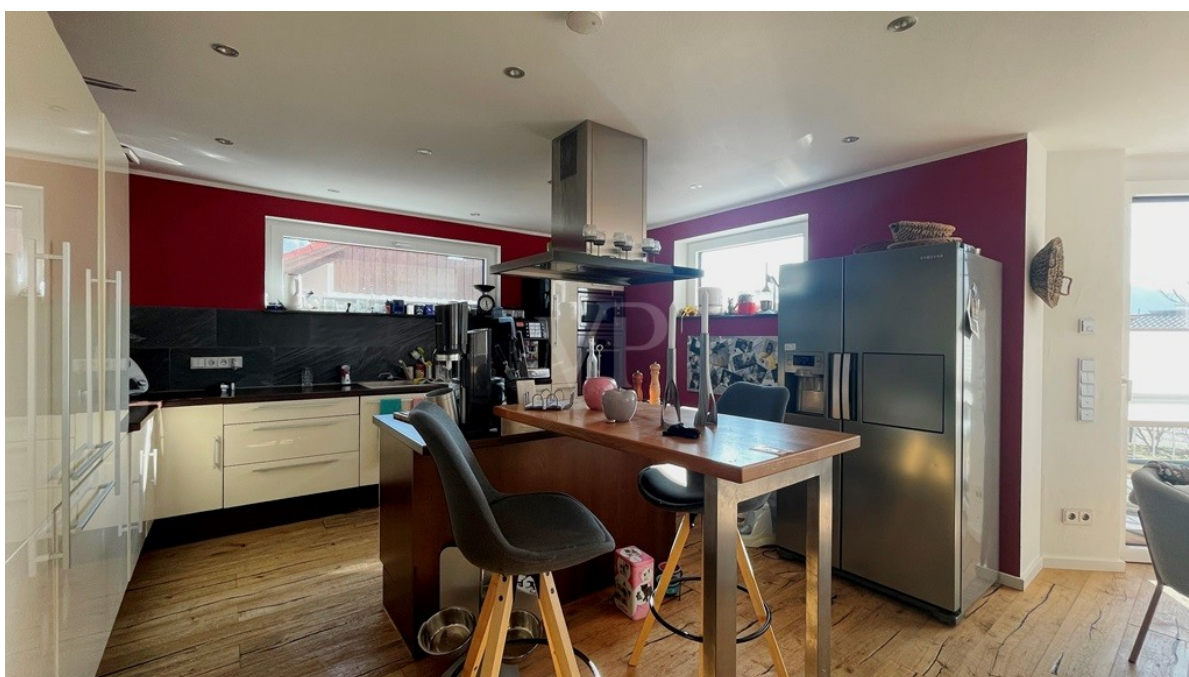
CODICE OGGETTO: 25062001 - 87549 Rettenberg

La proprietà



CODICE OGGETTO: 25062001 - 87549 Rettenberg

La proprietà



CODICE OGGETTO: 25062001 - 87549 Rettenberg

La proprietà



VP VON POLL
IMMOBILIEN

**Immobilienbewertung –
exklusiv und
professionell.**

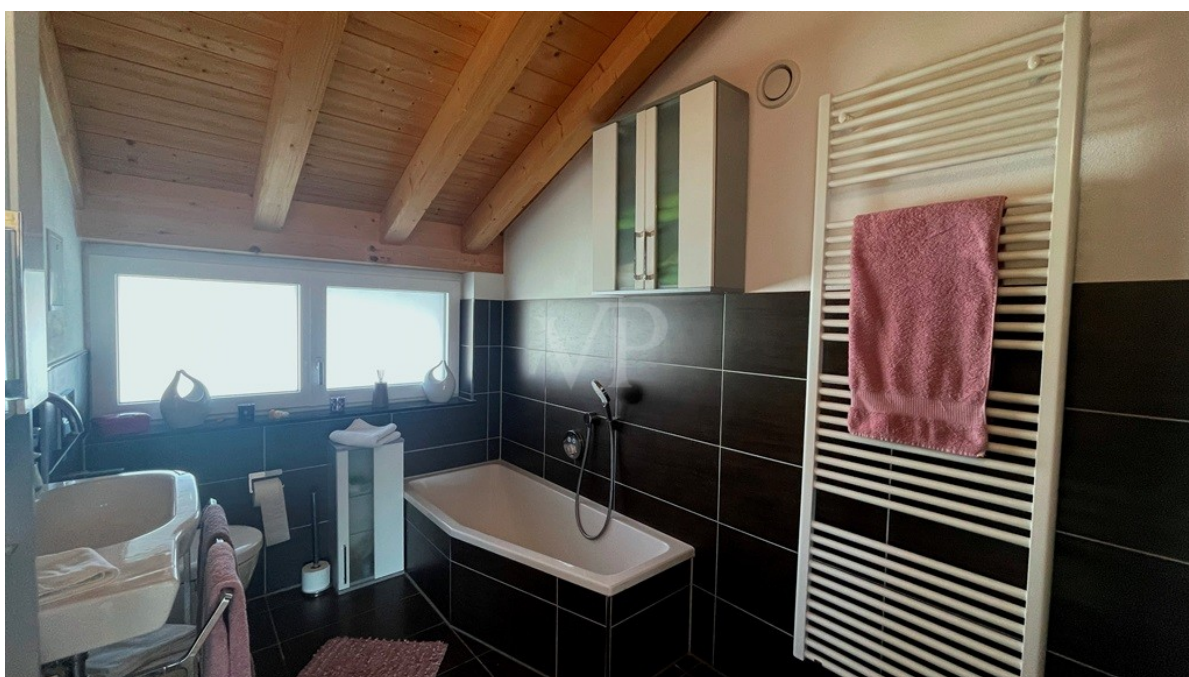
- Was ist Ihre Immobilie wert?
- Wie entwickelt sich der Wert Ihrer Immobilie in Zukunft?
- Wie wirkt sich eine Modernisierung auf den Wert ihrer Immobilie aus?

Ihre persönliche und exklusive Immobilienanalyse erhalten Sie nach nur wenigen Klicks.

www.von-poll.com

CODICE OGGETTO: 25062001 - 87549 Rettenberg

La proprietà



CODICE OGGETTO: 25062001 - 87549 Rettenberg

La proprietà



CODICE OGGETTO: 25062001 - 87549 Rettenberg

La proprietà



**VP VON POLL
IMMOBILIEN**

Finden Sie
Ihre Immobilie.

Vorgemerkte Suchkunden
erfahren frühzeitig von
neuen Immobilienangeboten.

www.von-poll.com



CODICE OGGETTO: 25062001 - 87549 Rettenberg

La proprietà



CODICE OGGETTO: 25062001 - 87549 Rettenberg

La proprietà



CODICE OGGETTO: 25062001 - 87549 Rettenberg

La proprietà



Vertrauen Sie einem ausgezeichneten Team

Erfahren Sie den aktuellen Marktwert Ihrer Immobilie
kostenfrei und unverbindlich!
kempten@von-poll.com

www.von-poll.com

CODICE OGGETTO: 25062001 - 87549 Rettenberg

Una prima impressione

Traumhaftes Einfamilienhaus mit Einliegerwohnung am Fuße des Grünen Lassen Sie sich von Ihrem neuen Zuhause begeistern! Dieses großzügige, moderne Einfamilienhaus mit separater Einliegerwohnung liegt in einer der schönsten Regionen des Allgäus, direkt am Fuße des Grünen und in unmittelbarer Nähe zu den imposanten Bergen des Allgäus. Hier erwartet Sie ein einzigartiges Wohnkonzept, das Komfort, Großzügigkeit und Energieeffizienz in perfekter Harmonie vereint. Wohnen mit viel Platz und Flexibilität in einem modernen Wohnumfeld Das Haus bietet zwei großzügige Wohneinheiten: •Das Haupthaus ist ideal für Familien oder Paare mit viel Platzbedarf. Offene, lichtdurchflutete Räume im Erd- und Dachgeschoss und eine Galerie im Dachgeschoss sorgen für ein modernes Wohngefühl. •Die Einliegerwohnung eignet sich hervorragend für Eltern oder Schwiegereltern, als Gästebereich oder zur Vermietung – flexibel nutzbar nach Ihren Bedürfnissen. Großzügig und modern geschnitten mit offenem Wohn-Kochbereich, attraktivem Bad und separatem Gäste WC. Die Sonnenstunden genießen Sie hier auf getrennten Terrassen, während die großzügige Grünfläche zur möglichen gemeinsamen Nutzung einlädt. Architektonisches Highlight mit Wohlfühlfaktor Ein durchdachtes, modernes Raumkonzept mit Allgäuer Doppeldach lädt zum Wohlfühlen ein: •Offene Küche mit fließendem Übergang in den Wohn- und Essbereich – ideal für gesellige Stunden. •Ein Kamin im Wohnbereich, auch einsehbar im Koch- und Essbereich, sorgt für eine gemütliche Atmosphäre und eine harmonische räumliche Trennung. •Große, zur Decke geöffnete Räume verstärken das Gefühl von Weite und Freiheit. Perfekt ausgestattet – innen wie außen: •drei moderne Bäder und zwei separate Gäste WC bieten hohen Komfort und viele Wohlfühlmomente. •Dank dreifach verglasten Fenster, bestem Wärmeschutz, Erdwärme, Photovoltaikanlage und Fußbodenheizung ist das Haus energetisch bestens aufgestellt. •Keine Parkplatzsorgen: Zwei Garagen und ausreichend Stellplatz stehen zur Verfügung. Leben, wo andere Urlaub machen Genießen Sie die unvergleichliche Natur des Allgäus direkt vor Ihrer Haustür – mit traumhaften Wanderwegen, Skipisten und Radstrecken in unmittelbarer Nähe. Das Bier.Genuss.Dorf.Rettenberg ist um die Ecke und hat mit drei örtlichen Brauereien Alleinstellungsmerkmal. Betriebe der hochwertigen Lebensmittelerzeugung ergänzen das Angebot und machen Rettenberg für Sie und Ihre Gäste erlebbar. Freuen Sie sich auf dieses Haus, das modernes Wohnen mit Naturverbundenheit vereint und Ihnen und Ihrer Familie ein Zuhause bieten kann, das kaum Wünsche offenlässt. Lassen Sie sich begeistern – wir freuen uns auf Ihre Anfrage!

CODICE OGGETTO: 25062001 - 87549 Rettenberg

Dettagli dei servizi

Energetisch:

- sehr guter Wärmeschutz
- dreifach verglaste Fenster, Ausführung: Kunststoff innen, Aluminium außen
- Photovoltaik
- Erdwärmeheizung
- Fußbodenheizung
- Kamin

Außenbereich:

- 3 Stellplätze
- 2 Garagen
- elektrisch betriebenes Einfahrtstor
- Terrasse zur Einliegerwohnung
- Terrasse zum Haupthaus
- Gartenhaus

Innen:

- gehobene Ausstattung
- zeitlos moderne Einbauküchen
- sehr dekorative Steinwand im Wohnzimmer, zur Galerie geöffnetes Wohnkonzept
- sehr gehobene Ausfertigung des Allgäuer Doppeldaches

CODICE OGGETTO: 25062001 - 87549 Rettenberg

Tutto sulla posizione

Zwischen Grünen und Rottachberg schuf die Eiszeit ein Hochtal, in dem Rettenberg (806m) eingebettet liegt. Dieser idyllische Ort hat seine Ursprünglichkeit bewahrt und ist wegen seiner zentralen Lage im oberen Allgäu ein idealer Ausgangspunkt für Wanderungen, Radtouren und für Ausflüge nach Füssen (40 min), Oberstdorf (20 min), in das Kleine Walsertal (30 min) und an den Bodensee (50 min). Rettenberg verfügt über ein beheiztes Freibad. Direkt daneben befindet sich ein Minigolfplatz. Tennisspielern stehen drei Plätze zur Verfügung und die Wassertretanlage im Kurpark lädt zum Kneippen ein. Seit 1997 weist sich Rettenberg mit drei privaten Brauereien offiziell als südlichstes Brauereidorf Deutschlands aus. Der Grünen (1738m), auch bekannt als "Wächter des Allgäus", ragt als Markenzeichen des Brauereidorfes Rettenberg weithin sichtbar in den weiß-blauen Himmel. Rettenberg und seine Ortsteile sind über untergeordnete Straßen erreichbar, es gibt jedoch gute Verkehrsanbindungen an die A7 / Dreieck Allgäu bei Kempten und die Anbindung B19 Kempten - Oberstdorf. Entfernungen in die nächst größeren Städte: -Kempten: 25 km -Oberstdorf: 22 km -Memmingen: 62 km -München: 155 km -Schloss Neuschwanstein: 48 km -Lindau (Bodensee): 64 km

CODICE OGGETTO: 25062001 - 87549 Rettenberg

Ulteriori informazioni

Es liegt ein Energieverbrauchsausweis vor. Dieser ist gültig bis 3.2.2035. Endenergieverbrauch beträgt 13.40 kWh/(m²*a). Wesentlicher Energieträger der Heizung ist Strom. Das Baujahr des Objekts lt. Energieausweis ist 2014. Die Energieeffizienzklasse ist A+. **GELDWÄSCHE:** Als Immobilienmaklerunternehmen ist die von Poll Immobilien GmbH nach § 2 Abs. 1 Nr. 14 und § 10 Abs. 3 Geldwäschegesetz (GwG) dazu verpflichtet, bei der Begründung einer Geschäftsbeziehung die Identität des Vertragspartners festzustellen und zu überprüfen. Hierzu ist es erforderlich, dass wir nach § 11 GwG die relevanten Daten Ihres Personalausweises festhalten (wenn Sie als natürliche Person handeln) – beispielsweise mittels einer Kopie. Bei einer juristischen Person benötigen wir eine Kopie des Handelsregisterauszugs, aus welchem der wirtschaftlich Berechtigte hervorgeht. Das Geldwäschegesetz sieht vor, dass der Makler die Kopien bzw. Unterlagen fünf Jahre aufbewahren muss. **PROVISIONSHINWEIS:** Mit der Anfrage bei und durch Inanspruchnahme der Dienstleistung der Firma von Poll Immobilien GmbH, wird ein Maklervertrag geschlossen. Sofern es durch die Tätigkeit der Firma VON POLL IMMOBILIEN GmbH zu einem wirksamen Hauptvertrag mit der Eigentümerseite kommt, hat der Interessent bei Abschluss - eines MIETVERTRAGS keine Provision/Maklercourtage an die von Poll Immobilien GmbH zu zahlen. - eines KAUFVERTRAGS die ortsübliche Provision/Maklercourtage an die von Poll Immobilien GmbH gegen Rechnung zu zahlen. **HAFTUNG:** Wir weisen darauf hin, dass die von uns weitergegebenen Objektinformationen, Unterlagen, Pläne etc. vom Verkäufer bzw. Vermieter stammen. Eine Haftung für die Richtigkeit oder Vollständigkeit der Angaben übernehmen wir daher nicht. Es obliegt daher unseren Kunden, die darin enthaltenen Objektinformationen und Angaben auf ihre Richtigkeit hin zu überprüfen. Alle Immobilienangebote sind freibleibend und vorbehaltlich Irrtümer, Zwischenverkauf- und Vermietung oder sonstiger Zwischenverwertung. **UNSER SERVICE FÜR SIE ALS EIGENTÜMER:** Planen Sie den Verkauf oder die Vermietung Ihrer Immobilie, so ist es für Sie wichtig, deren Marktwert zu kennen. Lassen Sie kostenfrei und unverbindlich den aktuellen Wert Ihrer Immobilie professionell durch einen unserer Immobilienspezialisten einschätzen. Unser bundesweites und internationales Netzwerk ermöglicht es uns, Verkäufer bzw. Vermieter und Interessenten bestmöglich zusammenzuführen.

CODICE OGGETTO: 25062001 - 87549 Rettenberg

Partner di contatto

Per ulteriori informazioni, si prega di contattare la persona di riferimento:

Peer Hessemer

Beethovenstraße 9 Kempten / Oberallgäu

E-Mail: kempten@von-poll.com

To Disclaimer of von Poll Immobilien GmbH

www.von-poll.com