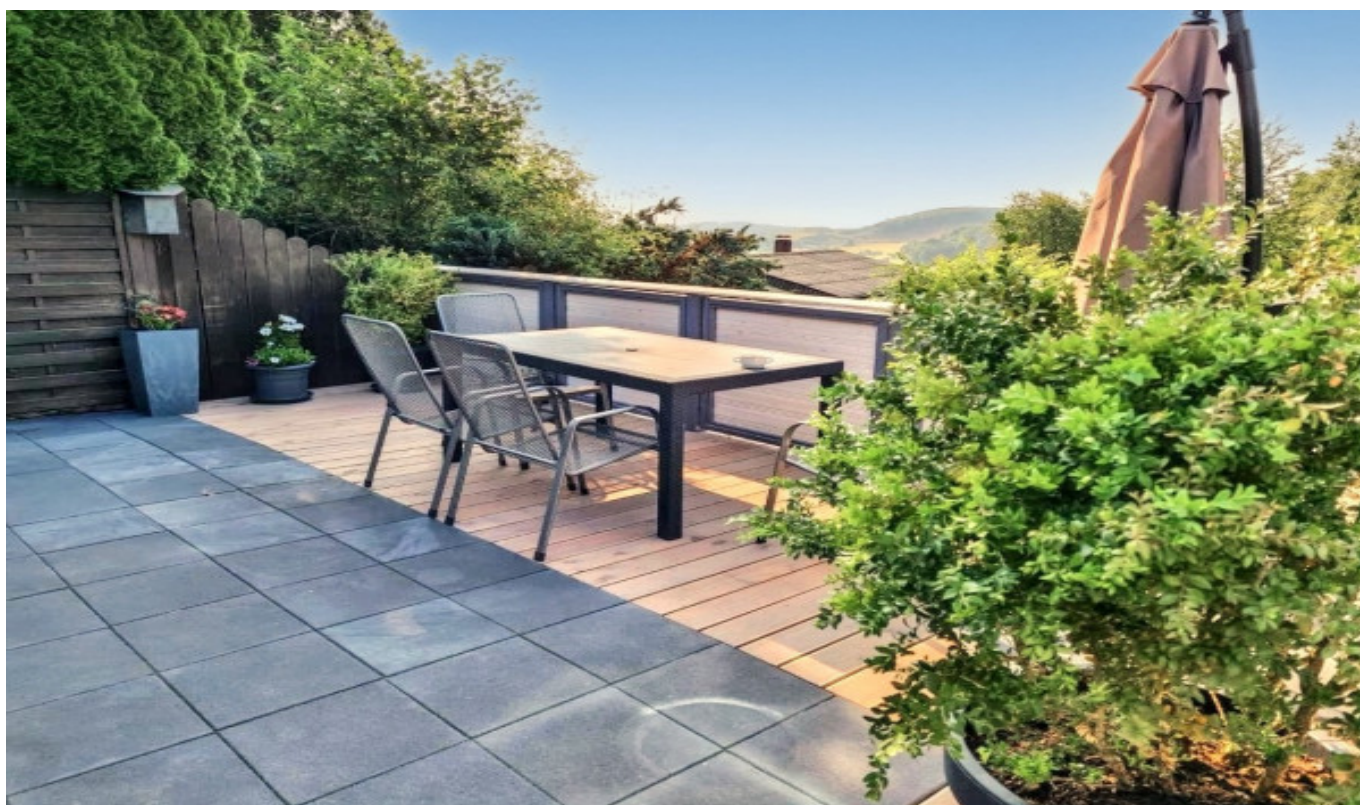


Greifenstein / Arborn

Ferienhaus für Erholungssuchende, Aktivurlauber, Monteure - Greifenstein - Westerwald

CODICE OGGETTO: 25189008



PREZZO D'ACQUISTO: 105.000 EUR • SUPERFICIE NETTA: ca. 60 m² • VANI: 2 • SUPERFICIE DEL TERRENO: 204 m²

CODICE OGGETTO: 25189008 - 35753 Greifenstein / Arborn

- A colpo d'occhio
- La proprietà
- Dati energetici
- Una prima impressione
- Dettagli dei servizi
- Tutto sulla posizione
- Ulteriori informazioni
- Partner di contatto

CODICE OGGETTO: 25189008 - 35753 Greifenstein / Arborn

A colpo d'occhio

CODICE OGGETTO	25189008	Prezzo d'acquisto	105.000 EUR
Superficie netta	ca. 60 m ²	Casa	Casa vacanza
Vani	2	Compenso di mediazione	Käuferprovision beträgt 5,95 % (inkl. MwSt.) des beurkundeten Kaufpreises
Camere da letto	2	Modernizzazione / Riqualficazione	2021
Bagni	1	Caratteristiche	Cucina componibile
Anno di costruzione	1974		
Garage/Posto auto	1 x superficie libera		

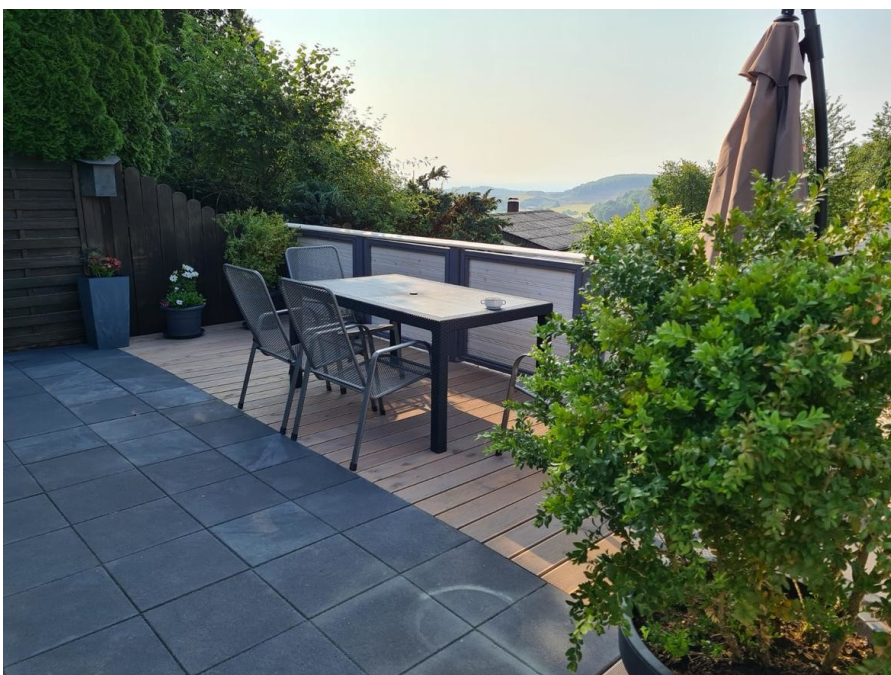
CODICE OGGETTO: 25189008 - 35753 Greifenstein / Arborn

Dati energetici

Fonte di alimentazione	Elettrico
Classe Energetica	Al momento della creazione del documento la certificazione energetica non era ancora disponibile.

CODICE OGGETTO: 25189008 - 35753 Greifenstein / Arborn

La proprietà



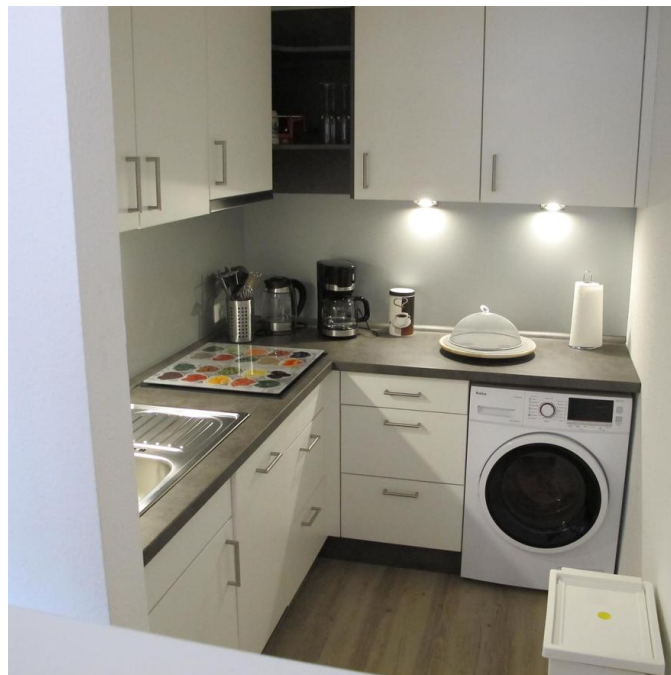
CODICE OGGETTO: 25189008 - 35753 Greifenstein / Arborn

La proprietà



CODICE OGGETTO: 25189008 - 35753 Greifenstein / Arborn

La proprietà



FÜR SIE IN DEN BESTEN LAGEN



Gern informieren wir
Sie persönlich über weitere
Details zur Immobilie.

Vereinbaren Sie einen
Besichtigungstermin:

T.: 06431 - 28 814 0

www.von-poll.com

CODICE OGGETTO: 25189008 - 35753 Greifenstein / Arborn

La proprietà



CODICE OGGETTO: 25189008 - 35753 Greifenstein / Arborn

Una prima impressione

Herzlich willkommen im Ferienhaus Die 2020/2021 renovierte und modern eingerichtete Ferienhaus, bietet Ihnen 2 Einzelzimmer mit TV, 1 Wohnzimmer mit Küche und Essbereich mit TV, ein Badezimmer mit begehbare Dusche, einen sehr gemütlichen Außenbereich mit einer überdachten sowie einer offenen Terrasse mit wundervollem Ausblick und einem windgeschützten Eingangsbereich mit zusätzlicher Sitzmöglichkeit. Das idyllisch gelegene Ferienhaus am Rande des Westerwalds, im Erholungsgebiet am Knoten in Arborn, lädt Sie zu einem Urlaub voller Entspannung und Erholung ein.

CODICE OGGETTO: 25189008 - 35753 Greifenstein / Arborn

Dettagli dei servizi

- Außen-Rolladen / -Jalousien
- Fernseher
- Gartenmöbel
- Gefrierfach
- Geschirrspülmaschine
- Internetanschlussmöglichkeit
- Safe

CODICE OGGETTO: 25189008 - 35753 Greifenstein / Arborn

Tutto sulla posizione

Unsere Ferienhaus „Näwe“ befindet sich in einer sehr ruhigen und idyllischen Ortsrandlage am Rand des Westerwalds im Ferienhaus-Wander- und Skigebiet „am Knoten“ wenige Meter vom Waldrand entfernt. Durch die äußerst naturnahe Lage der Ferienhäuser, sind naturbezogene Freizeitaktivitäten ohne vorherige zusätzliche Anfahrten möglich. Wanderwege befinden sich in der näheren Umgebung der Ferienhäuser. Das Freibad Arborn erreichen Sie in 5 Gehminuten. Beide Ferienhäuser sind ein guter Ausgangspunkt für schöne und attraktive Wanderungen, ausgiebige Radtouren, Sehenswürdigkeiten, Ausflüge, Bade- und Segelmöglichkeiten sowie auch Surfen und Kanutouren in der Nähe sind möglich. Einkaufsmöglichkeiten finden Sie schon in ca. 3 km Entfernung oder auch in den sehenswerten historischen Altstädten der Stadt Herborn und der Stadt Wetzlar, welche gleichzeitig zum ausgiebigen Shopping und Bummeln einladen. Tipps für Ihren Ausflug: Aartalsee BasaltPARKours Fledermaushaus Glockenwelt Burg Greifenstein mit Barockkirche Heisterberger Weiher Kristallhöhle Kubach Krombachtalsperre Limburger Dom Outdoorzentrum Lahntal Schlösser in Weilburg, Westerburg und Braunsfels Seeweiher Mengerskirchen Skulpturenpark Sonnenuhrwindpark am Knoten Ulmbachtalsperre uvm. Faszination Westerwald Greifensteiner Kinderpfad Greifensteiner Kinderpfad-Rallye Ulmtal Radweg Wandern & Radeln Kallenbachtalradweg Wandern rund um Greifenstein Radfahren rund um Greifenstein

CODICE OGGETTO: 25189008 - 35753 Greifenstein / Arborn

Ulteriori informazioni

GELDWÄSCHE: Als Immobilienmaklerunternehmen ist die von Poll Immobilien GmbH nach § 2 Abs. 1 Nr. 14 und § 11 Abs. 1, 2 Geldwäschegesetz (GwG) dazu verpflichtet, bei der Begründung einer Geschäftsbeziehung die Identität des Vertragspartners festzustellen und zu überprüfen, bzw. sobald ein ernsthaftes Interesse an der Durchführung des Immobilienkaufvertrages besteht. Hierzu ist es erforderlich, dass wir nach § 11 Abs. 4 GwG die relevanten Daten Ihres Personalausweises festhalten (wenn Sie als natürliche Person handeln) – beispielsweise mittels einer Kopie. Bei einer juristischen Person benötigen wir eine Kopie des Handelsregisterauszugs, aus welchem der wirtschaftlich Berechtigte hervorgeht. Das Geldwäschegesetz sieht vor, dass der Makler die Kopien bzw. Unterlagen fünf Jahre aufbewahren muss. Als unser Vertragspartner haben Sie auch eine Mitwirkungspflicht nach § 11 Abs. 6 GwG.

CODICE OGGETTO: 25189008 - 35753 Greifenstein / Arborn

Partner di contatto

Per ulteriori informazioni, si prega di contattare la persona di riferimento:

Lars Luscher

Grabenstraße 46 Limburgo
E-Mail: limburg@von-poll.com

To Disclaimer of von Poll Immobilien GmbH

www.von-poll.com