

Hadamar / Oberweyer

Wunderschöne Büroräume mit separaten Lager

CODICE OGGETTO: 24189066



PREZZO D'AFFITTO: 4.470 EUR

CODICE OGGETTO: 24189066 - 65589 Hadamar / Oberweyer

- A colpo d'occhio
- La proprietà
- Una prima impressione
- Dettagli dei servizi
- Tutto sulla posizione
- Partner di contatto

CODICE OGGETTO: 24189066 - 65589 Hadamar / Oberweyer

A colpo d'occhio

CODICE OGGETTO	24189066	Prezzo d'affitto	4.470 EUR
Tipologia tetto	a padiglione	Costi aggiuntivi	380 EUR
DISPONIBILE DAL	30.10.2024	Capannone/magazzino/fabbrica	Magazzino
Anno di costruzione	2023	Compenso di mediazione	2 Kaltmieten zzgl. MwSt.
		Superficie commerciale	ca. 540 m ²
		Stato dell'immobile	Prima occupazione
		Tipologia costruttiva	massiccio
		Superficie commerciale	ca. 540 m ²
		Superficie affittabile	ca. 540 m ²

CODICE OGGETTO: 24189066 - 65589 Hadamar / Oberweyer

La proprietà



CODICE OGGETTO: 24189066 - 65589 Hadamar / Oberweyer

La proprietà



CODICE OGGETTO: 24189066 - 65589 Hadamar / Oberweyer

La proprietà



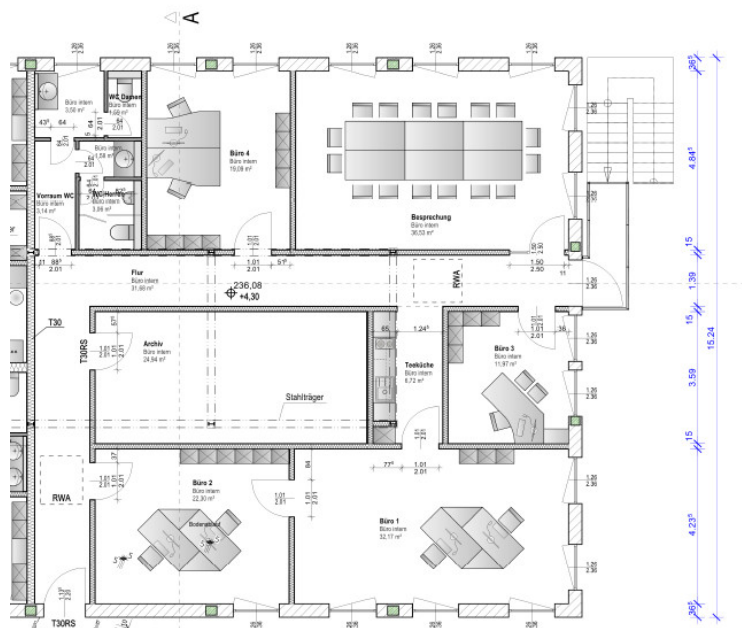
CODICE OGGETTO: 24189066 - 65589 Hadamar / Oberweyer

La proprietà



CODICE OGGETTO: 24189066 - 65589 Hadamar / Oberweyer

La proprietà



FÜR SIE IN DEN BESTEN LAGEN



Gern informieren wir
Sie persönlich über weitere
Details zur Immobilie.

Vereinbaren Sie einen
Besichtigungstermin:

T.: 06431 - 28 814 0

CODICE OGGETTO: 24189066 - 65589 Hadamar / Oberweyer

Una prima impressione

In attraktiver Lage erwartet Sie diese hochwertige Büroetage mit separater Lagerhalle im Erstbezug eines Neubaus, die Mitte des Jahres fertiggestellt worden ist. Die Büroetage bietet eine gehobene Ausstattungsqualität, die sowohl funktional als auch ästhetisch überzeugt. Die Gesamtfläche der Immobilie beträgt großzügige 540 m², aufgeteilt in Büro- und Lagerbereiche. Die Bürofläche beläuft sich hierbei auf etwa 200 m². Sie besteht aus fünf großzügigen, hellen Räumen, die durch ihre Gestaltung eine konzentrierte Arbeitsatmosphäre unterstützen. Ein zusätzliches Archiv bietet ausreichend Stauraum für Unterlagen und Materialien. Die sanitären Anlagen für Damen und Herren sind mit hochwertigen Sanitärprodukten ausgestattet und tragen zu einem komfortablen Arbeitsumfeld bei. Die Lagerhalle umfasst ca. 340 m² und bietet eine großzügige Be- und Entladezone, die eine effiziente Logistik ermöglicht. Zu diesem Bereich gehört ebenfalls ein eigener Büroraum, der beispielsweise von Lagerpersonal genutzt werden kann. Auch hier sind separate WC-Anlagen vorhanden, die sich den Anforderungen von Damen und Herren anpassen. Zusätzlich gibt es weitere Räumlichkeiten, die individuell genutzt werden können und Flexibilität bei der Gestaltung des betrieblichen Ablaufs bieten. Ein weiteres herausragendes Merkmal dieser Immobilie ist ihr repräsentatives Erscheinungsbild, das Ihr Unternehmen nach außen hin stark und professionell präsentiert. Dies kann dazu beitragen, die Aufmerksamkeit neuer Kunden zu wecken und bestehende Geschäftsbeziehungen zu stärken. Nutzen Sie die Gelegenheit, sich frühzeitig für diese moderne Büroetage mit Lagerhalle im Erstbezug zu entscheiden und gestalten Sie Ihre Arbeitsumgebung nach Ihren Vorstellungen. Kontaktieren Sie uns für weitere Informationen und vereinbaren Sie noch heute einen Besichtigungstermin, um sich von den Vorzügen dieser Immobilie persönlich zu überzeugen.

CODICE OGGETTO: 24189066 - 65589 Hadamar / Oberweyer

Dettagli dei servizi

Neubau-Erstbezug

- weil Helligkeit und klare Strukturen die Konzentration fördern
- weil ein repräsentatives Erscheinungsbild Ihnen neue Kunden bringt
- weil Ihr Büro Ihr Unternehmen nach außen darstellt

Büro - ca. 200 m²

- 5 großzügige helle Räume + Archiv
- Damen und Herren WC mit hochwertigen sanitär Anlagen
- Teeküche

Lager - ca. 340 m²

- Be- und Endladezone
- Damen und Herren WC
- inklusive Büro
- Weitere Räumlichkeiten zur Individuellen Nutzung.

CODICE OGGETTO: 24189066 - 65589 Hadamar / Oberweyer

Tutto sulla posizione

Oberweyer ist ein Stadtteil von Hadamar und ist nur 9 Minuten von Limburg entfernt. Limburg ist durch seine exzellente Verkehrsanbindung ein wichtiger Standort in der Wirtschaftsregion Mittelhessen. Der bekannte ICE-Bahnhof ermöglicht eine rasche Anbindung Richtung Köln bzw. Frankfurt. Darüber hinaus befindet sich auch die A3 in unmittelbarer Nähe, so dass Limburg, ergänzt durch Regionalbahnhöfe und Bundesstraße ein rundum attraktiver Standort für Unternehmen sowie charmanter Wohnort ist..

CODICE OGGETTO: 24189066 - 65589 Hadamar / Oberweyer

Partner di contatto

Per ulteriori informazioni, si prega di contattare la persona di riferimento:

Lars Luscher

Grabenstraße 46 Limburgo
E-Mail: limburg@von-poll.com

To Disclaimer of von Poll Immobilien GmbH

www.von-poll.com