

Hadamar / Oberweyer

Wunderschöne Büroräume 100-200 m² mit Aussicht ins Grüne in Hadamar - Nähe Limburg

CODICE OGGETTO: 2423189027-1



www.von-poll.com

PREZZO D'AFFITTO: 875 EUR

CODICE OGGETTO: 2423189027-1 - 65589 Hadamar / Oberweyer

- A colpo d'occhio
- La proprietà
- Una prima impressione
- Dettagli dei servizi
- Tutto sulla posizione
- Partner di contatto

CODICE OGGETTO: 2423189027-1 - 65589 Hadamar / Oberweyer

A colpo d'occhio

CODICE OGGETTO	2423189027-1
Tipologia tetto	a padiglione
DISPONIBILE DAL	30.10.2024
Anno di costruzione	2024

Prezzo d'affitto	875 EUR
Costi aggiuntivi	190 EUR
Ufficio/studio	Casa adibita a uffici
Compenso di mediazione	2 Kaltmieten zzgl. MwSt.
Superficie commerciale	ca. 100 m ²
Stato dell'immobile	Prima occupazione
Tipologia costruttiva	massiccio
Superficie commerciale	ca. 100 m ²
Superficie affittabile	ca. 100 m ²

CODICE OGGETTO: 2423189027-1 - 65589 Hadamar / Oberweyer

La proprietà



CODICE OGGETTO: 2423189027-1 - 65589 Hadamar / Oberweyer

La proprietà



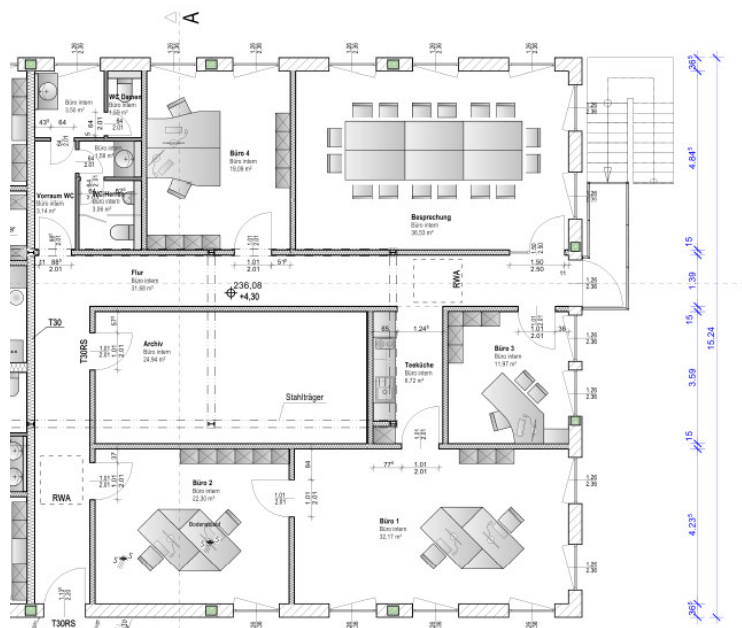
CODICE OGGETTO: 2423189027-1 - 65589 Hadamar / Oberweyer

La proprietà



CODICE OGGETTO: 2423189027-1 - 65589 Hadamar / Oberweyer

La proprietà



FÜR SIE IN DEN BESTEN LAGEN



Gern informieren wir
Sie persönlich über weitere
Details zur Immobilie.

Vereinbaren Sie einen
Besichtigungstermin:

T.: 06431 - 28 814 0

CODICE OGGETTO: 2423189027-1 - 65589 Hadamar / Oberweyer

Una prima impressione

Neubau-Erstbezug Büroetage in zentraler Lage aus dem Jahr 2024 bietet gehobene Ausstattungsqualität für anspruchsvolle Geschäftspartner. Die Immobilie besticht durch Helligkeit und klare Strukturen, die die Konzentration fördern und eine angenehme Arbeitsatmosphäre schaffen. Als repräsentativer Standort können Sie hier Ihr Unternehmen nach außen hin optimal präsentieren und neue Kunden gewinnen. Die großzügige Büroetage verfügt über eine ansprechende Gestaltung und hochwertige Materialien. Mit einer Gesamtfläche ab 100-200 Quadratmetern bietet sie ausreichend Platz für unterschiedliche Arbeitsbereiche. Der offene Grundriss schafft eine luftige Atmosphäre und lässt viel Tageslicht herein, was die Arbeitsmoral und Produktivität steigert. Die Immobilie besticht zudem durch ihre erstklassige Ausstattung. Hochwertige Sanitäreinrichtungen, intelligente Beleuchtungssysteme und leistungsfähige Klimaanlage sorgen für optimalen Komfort und Funktionalität. Das Büro ist mit High-Speed-Internet ausgestattet, so dass Sie jederzeit effizient arbeiten können. Die Lage der Büroetage ist äußerst attraktiv. Zentral gelegen und gut an das öffentliche Verkehrsnetz angebunden, sind alle wichtigen Geschäfte, Restaurants und Banken in unmittelbarer Nähe. Parkmöglichkeiten für Mitarbeiter und Besucher sind ebenfalls vorhanden. Insgesamt präsentiert sich diese Büroetage als ideale Arbeitsumgebung für Unternehmen, die hohe Ansprüche an Design, Funktionalität und Komfort haben. Der Neubau-Erstbezug, die gehobene Ausstattung und die zentrale Lage machen diese Immobilie zu einer attraktiven Investitionsmöglichkeit für anspruchsvolle Geschäftskunden. Vereinbaren Sie noch heute eine Besichtigung und überzeugen Sie sich selbst von den Vorzügen dieser einzigartigen Büroetage.

CODICE OGGETTO: 2423189027-1 - 65589 Hadamar / Oberweyer

Dettagli dei servizi

Neubau-Erstbezug

- weil Helligkeit und klare Strukturen die Konzentration fördern
- weil ein repräsentatives Erscheinungsbild Ihnen neue Kunden bringt
- weil Ihr Büro Ihr Unternehmen nach außen darstellt

CODICE OGGETTO: 2423189027-1 - 65589 Hadamar / Oberweyer

Tutto sulla posizione

Oberweyer ist ein Stadtteil von Hadamar und ist nur 9 Minuten von Limburg entfernt. Limburg ist durch seine exzellente Verkehrsanbindung ein wichtiger Standort in der Wirtschaftsregion Mittelhessen. Der bekannte ICE-Bahnhof ermöglicht eine rasche Anbindung Richtung Köln bzw. Frankfurt. Darüber hinaus befindet sich auch die A3 in unmittelbarer Nähe, so dass Limburg, ergänzt durch Regionalbahnhöfe und Bundesstraße ein rundum attraktiver Standort für Unternehmen sowie charmanter Wohnort ist..

CODICE OGGETTO: 2423189027-1 - 65589 Hadamar / Oberweyer

Partner di contatto

Per ulteriori informazioni, si prega di contattare la persona di riferimento:

Lars Luscher

Grabenstraße 46 Limburgo
E-Mail: limburg@von-poll.com

To Disclaimer of von Poll Immobilien GmbH

www.von-poll.com