

Hadamar / Oberweyer

Wunderschöne Büroräume mit Aussicht ins Grüne in Hadamar - Nähe Limburg

CODICE OGGETTO: 2423189027



PREZZO D'AFFITTO: 1.750 EUR

CODICE OGGETTO: 2423189027 - 65589 Hadamar / Oberweyer

- A colpo d'occhio
- La proprietà
- Una prima impressione
- Dettagli dei servizi
- Tutto sulla posizione
- Partner di contatto

CODICE OGGETTO: 2423189027 - 65589 Hadamar / Oberweyer

A colpo d'occhio

CODICE OGGETTO	2423189027
Tipologia tetto	a padiglione
DISPONIBILE DAL	30.10.2024
Anno di costruzione	2023

Prezzo d'affitto	1.750 EUR
Costi aggiuntivi	380 EUR
Ufficio/studio	Casa adibita a uffici
Compenso di mediazione	2 Kaltmieten zzgl. MwSt.
Superficie commerciale	ca. 200 m ²
Stato dell'immobile	Prima occupazione
Tipologia costruttiva	massiccio
Superficie commerciale	ca. 200 m ²
Superficie affittabile	ca. 200 m ²

CODICE OGGETTO: 2423189027 - 65589 Hadamar / Oberweyer

La proprietà



CODICE OGGETTO: 2423189027 - 65589 Hadamar / Oberweyer

La proprietà



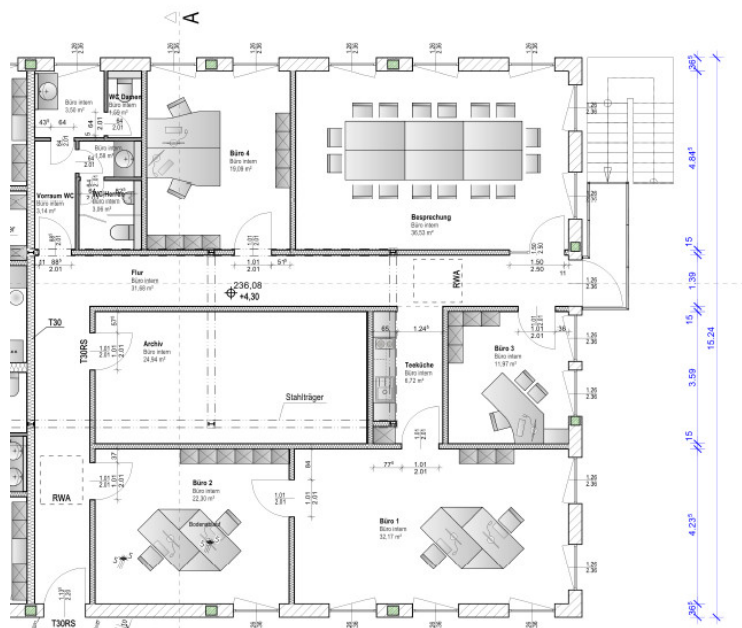
CODICE OGGETTO: 2423189027 - 65589 Hadamar / Oberweyer

La proprietà



CODICE OGGETTO: 2423189027 - 65589 Hadamar / Oberweyer

La proprietà



FÜR SIE IN DEN BESTEN LAGEN



Gern informieren wir
Sie persönlich über weitere
Details zur Immobilie.

Vereinbaren Sie einen
Besichtigungstermin:

T.: 06431 - 28 814 0

CODICE OGGETTO: 2423189027 - 65589 Hadamar / Oberweyer

Una prima impressione

In attraktiver Lage erwartet Sie diese hochwertige Büroetage im Erstbezug eines Neubaus, der im Mitte des Jahres fertiggestellt ist. Die Büroetage befindet sich derzeit in der Fertigstellung und bietet eine gehobene Ausstattungsqualität, die sowohl funktional als auch ästhetisch überzeugt. Der Neubau besticht durch seine klaren Strukturen und Helligkeit, die eine angenehme Arbeitsatmosphäre schaffen und somit die Konzentration fördern. Darüber hinaus sorgt das repräsentative Erscheinungsbild des Gebäudes dafür, dass Ihr Unternehmen nach außen hin professionell und ansprechend wahrgenommen wird, was potenziell neue Kunden anziehen kann. Die Büroetage im Erstbezug besticht durch großzügige Raumverhältnisse, die flexibel gestaltet werden können, um Ihren individuellen Bedürfnissen gerecht zu werden. Der moderne Neubau bietet zudem eine zeitgemäße Ausstattung, die den Anforderungen an ein zeitgemäßes Arbeitsumfeld entspricht. Mit einer optimalen Verkehrsanbindung und einer guten Infrastruktur in der Umgebung ist diese Büroetage ideal für Unternehmen, die ein urbanes Umfeld schätzen und von einer zentralen Lage profitieren möchten. In der Nähe befinden sich Einkaufsmöglichkeiten, Restaurants und weitere Dienstleistungsangebote, die den Arbeitsalltag angenehm gestalten. Nutzen Sie die Gelegenheit, sich frühzeitig für diese moderne Büroetage im Erstbezug zu entscheiden und gestalten Sie Ihre Arbeitsumgebung nach Ihren Vorstellungen. Kontaktieren Sie uns für weitere Informationen und vereinbaren Sie noch heute einen Besichtigungstermin, um sich von den Vorzügen dieser Immobilie persönlich zu überzeugen.

CODICE OGGETTO: 2423189027 - 65589 Hadamar / Oberweyer

Dettagli dei servizi

Neubau-Erstbezug

- weil Helligkeit und klare Strukturen die Konzentration fördern
- weil ein repräsentatives Erscheinungsbild Ihnen neue Kunden bringt
- weil Ihr Büro Ihr Unternehmen nach außen darstellt

CODICE OGGETTO: 2423189027 - 65589 Hadamar / Oberweyer

Tutto sulla posizione

Oberweyer ist ein Stadtteil von Hadamar und ist nur 9 Minuten von Limburg entfernt. Limburg ist durch seine exzellente Verkehrsanbindung ein wichtiger Standort in der Wirtschaftsregion Mittelhessen. Der bekannte ICE-Bahnhof ermöglicht eine rasche Anbindung Richtung Köln bzw. Frankfurt. Darüber hinaus befindet sich auch die A3 in unmittelbarer Nähe, so dass Limburg, ergänzt durch Regionalbahnhöfe und Bundesstraße ein rundum attraktiver Standort für Unternehmen sowie charmanter Wohnort ist..

CODICE OGGETTO: 2423189027 - 65589 Hadamar / Oberweyer

Partner di contatto

Per ulteriori informazioni, si prega di contattare la persona di riferimento:

Lars Luscher

Grabenstraße 46 Limburgo
E-Mail: limburg@von-poll.com

To Disclaimer of von Poll Immobilien GmbH

www.von-poll.com