

Ansbach / Claffheim – Claffheim

# Neubau! Moderne 1-Zimmer-Apartments mit Mietgarantie

**CODICE OGGETTO: 24208593**



[www.von-poll.com](http://www.von-poll.com)

**PREZZO D'ACQUISTO: 112.191 EUR • SUPERFICIE NETTA: ca. 24,6 m<sup>2</sup> • VANI: 1**

CODICE OGGETTO: 24208593 - 91522 Ansbach / Claffheim – Claffheim

- A colpo d'occhio
- La proprietà
- Dati energetici
- Planimetrie
- Una prima impressione
- Dettagli dei servizi
- Tutto sulla posizione
- Ulteriori informazioni
- Partner di contatto

CODICE OGGETTO: 24208593 - 91522 Ansbach / Claffheim – Claffheim

## A colpo d'occhio

CODICE OGGETTO	24208593	Prezzo d'acquisto	112.191 EUR
Superficie netta	ca. 24,6 m <sup>2</sup>	Appartamento	Appartamento
Vani	1	Compenso di mediazione	Käuferprovision beträgt 3,57 % (inkl. MwSt.) des beurkundeten Kaufpreises
Camere da letto	1	Stato dell'immobile	Prima occupazione
Bagni	1	Tipologia costruttiva	massiccio
Anno di costruzione	2023	Caratteristiche	Cucina componibile
Garage/Posto auto	1 x superficie libera, 6500 EUR (Vendita)		

CODICE OGGETTO: 24208593 - 91522 Ansbach / Claffheim – Claffheim

## Dati energetici

Tipologia di riscaldamento	a pavimento	Certificazione energetica	Diagnosi energetica
Riscaldamento	Pompa di calore idraulica/pneumatica	Consumo energetico	36.20 kWh/m <sup>2</sup> a
CERTIFICAZIONE ENERGETICA VALIDO FINO A	28.03.2033	Classe di efficienza energetica	A
Fonte di alimentazione	Pompa di calore idraulica/pneumatica	Anno di costruzione secondo il certificato energetico	2023

CODICE OGGETTO: 24208593 - 91522 Ansbach / Claffheim – Claffheim

## La proprietà



CODICE OGGETTO: 24208593 - 91522 Ansbach / Claffheim – Claffheim

## La proprietà



CODICE OGGETTO: 24208593 - 91522 Ansbach / Claffheim – Claffheim

## La proprietà



CODICE OGGETTO: 24208593 - 91522 Ansbach / Claffheim – Claffheim

## La proprietà





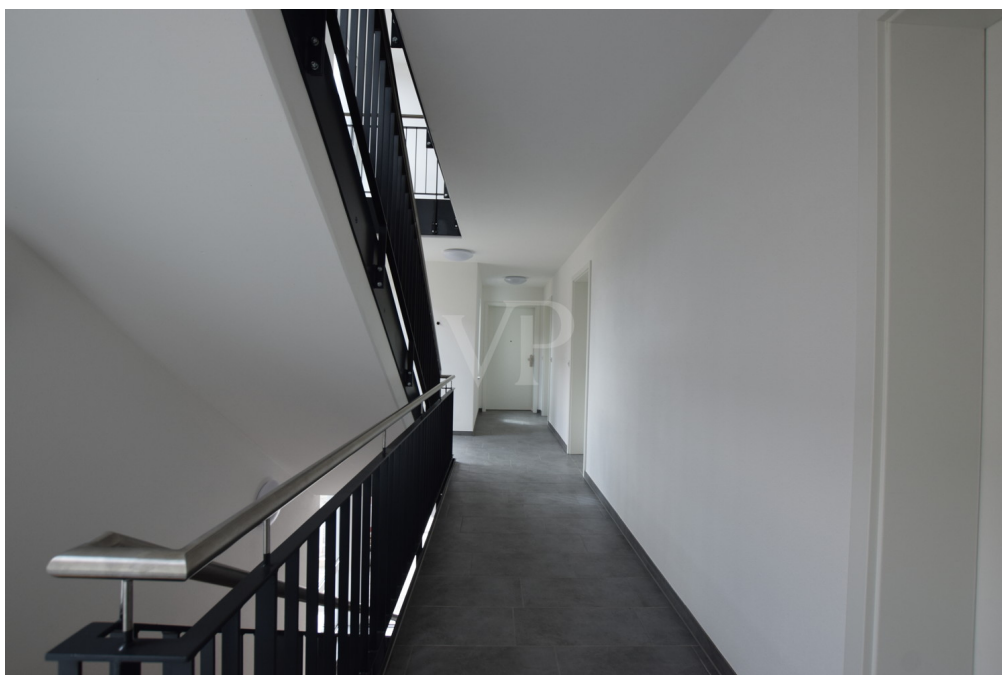
CODICE OGGETTO: 24208593 - 91522 Ansbach / Claffheim – Claffheim

## La proprietà



CODICE OGGETTO: 24208593 - 91522 Ansbach / Claffheim – Claffheim

## La proprietà



CODICE OGGETTO: 24208593 - 91522 Ansbach / Claffheim – Claffheim

## La proprietà



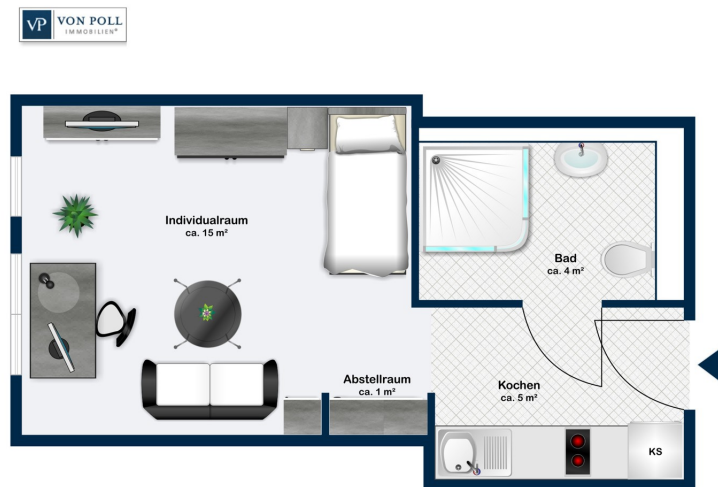
CODICE OGGETTO: 24208593 - 91522 Ansbach / Claffheim – Claffheim

## La proprietà



CODICE OGGETTO: 24208593 - 91522 Ansbach / Claffheim – Claffheim

## Planimetrie



Questa pianta non è in scala. I documenti ci sono stati dati dal cliente. Per questo motivo, non possiamo garantire la precisione delle informazioni.

**CODICE OGGETTO: 24208593 - 91522 Ansbach / Claffheim – Claffheim**

## Una prima impressione

Moderne Apartments für Kapitalanleger, die auf der Suche nach einer repräsentativen und zukunftssicheren Investition mit höchstem Komfort und zeitloser Eleganz sind! Bei dem Projekt „Studentenpark Ansbach-Claffheim“ handelt es sich um einen Neubau dreier Apartmenthäuser mit je 15 Einheiten. Die Wohnhäuser werden in Massivbauweise nach anerkannten Regeln der Technik und den einschlägigen DIN-Vorschriften erstellt. Der regionale Bauträger steht für jahrzehntelange Kompetenz als auch für zeitgemäßes, nachhaltiges und innovatives Bauen. Das Projekt besteht aus insgesamt drei Bauabschnitten mit je zehn 1-Zimmer-Apartments und fünf 2er-WGs. Die Fertigstellungen der einzelnen Einheiten erfolgen im Mai 2024 (Haus A), August 2024 (Haus B) und Dezember 2024 (Haus C). Die neu geschaffenen Grundrisse überzeugen mit einer klaren Raumaufteilung, die auch auf kleinstem Raum volle Funktionalität mit sich bringen. Die einzelnen Apartments bieten einen Eingangsbereich mit Küchennische. Daran angeschlossen befinden sich die jeweiligen Individualbereiche mit Raum für Schreibtisch, Couch und Bett. Die Badezimmer verfügen über eine bodenebene Dusche, ein Waschbecken und ein WC. Zudem sind die Bäder raumhoch in einem zeitlosen Sandton gefliest. Alle Wohneinheiten erhalten zusätzlichen Stauraum in einer Abstellnische. Die Einheiten sind bei Übergabe bereits vollständig mit Mobiliar ausgestattet. Dazu gehören eine Einbauküche mit Elektrogeräten, ein Badezimmerspiegel, ein Bett, ein Sofa mit Tisch, ein Kleiderschrank sowie ein Schreibtisch mit Pinnwand. Das gesamte Mobiliar ist im Kaufpreis bereits enthalten Um auch zukünftig ein standardgemäßes Wohnen zu gewährleisten wird bei der Neuerschaffung der Wohnungen ein besonderer Wert auf eine nachhaltige Bauweise gelegt. Durch regenerative Energieträger wie beispielsweise eine Photovoltaik-Anlage oder eine Wärmepumpe sind die Wohnungen durchaus als zukunftssicher und unabhängig zu bezeichnen. Für alle Wohnblocks besteht bereits ein fester Mietvertrag mit der "Immobilie Freistaat Bayern" ab Fertigstellung. Dieser gilt erstmals bis zum 31.12.2028. In dieser Zeit ist Ihnen eine zuverlässige und sichere Mieteinnahme garantiert. Gemeinschaftliche Wascheinrichtungen befinden sich jeweils im Erdgeschoss. Zusätzlich werden auf dem Grundstück zu jeder 1-Zimmer-Wohnung ein Stellplatz und zu jeder 2-Zimmer-Einheit ein Carport errichtet. Überzeugen Sie sich selbst von diesem zukunftsweisenden Projekt. Gerne vereinbaren wir mit Ihnen einen persönlichen Beratungstermin. Bitte senden Sie uns hierzu eine vollständig ausgefüllte Kontaktanfrage mit Ihrer Telefonnummer per E-Mail zu. Wir freuen uns auf Sie.

**CODICE OGGETTO: 24208593 - 91522 Ansbach / Claffheim – Claffheim**

## Dettagli dei servizi

Weitere Ausstattungsdetails der Wohnung und der Gemeinschaftsflächen:

- Dachkonstruktion: Mansarddach mit Flachdach mit jeweilig entsprechender Dämmung
- Fassade mit Vollwärmeschutz
- Südseite mit Fassadenbegrünung
- Geschosstreppen mit Metallhandläufe und rutschhemmenden Bodenbelag
- Luft-Wasser-Wärmepumpe
- Fußbodenheizung
- 3-fach isolierverglaste Kunststoff-Fenster
- Pflegeteiche und langlebiger PVC in Holzoptik im Wohnbereich
- Raumhoch gefliestes Badezimmer
- Sprechanlage mit Monitor
- Etc.

Möblierung der Einheit in der Aufzählung:

- Einbauküche in weiß mit Arbeitsplatte und Rückwand in anthrazit
- Edelstahlspüle mit Einhandspültischarmatur
- 2 Platten-Cerankochfeld
- Umluftdunstabzugshaube
- Mikrowelle
- Kühlschrank mit Gefrierfach
- Badezimmerspiegel und Badablage
- Handtuchhalter
- Toilettenpapier- und Klobürstenhalter
- Duschvorhang mit Stange und Duschregal
- Kleiderschrank
- Bett mit Nachttisch
- 2-Sitzer-Sofa und Beistelltisch
- Schreibtisch mit Rollcontainer und Pinnwand
- Unterlagenschrank
- Beleuchtung

Diese zukunftssicheren Eigentumswohnungen werden Sie auf Anhieb begeistern. Wir freuen uns auf Ihren Anruf.

**CODICE OGGETTO: 24208593 - 91522 Ansbach / Claffheim – Claffheim**

## Tutto sulla posizione

In naturnaher Lage, im Ansbacher Stadtteil Claffheim gelegen, genießen Sie die Vorzüge der Stadtnähe und sind trotzdem in ruhiger Wohnlage und im Grünen. Die Stadt Ansbach mit ca. 42.000 Einwohnern liegt sehr verkehrsgünstig direkt an der B14 und B13 sowie der Autobahn A6. Die Metropolregion Nürnberg erreichen Sie in max. 30 Minuten mit dem Auto oder bequem mit der S-Bahn. Eine Bushaltestelle des öffentlichen Nahverkehrs befindet sich in unmittelbarer Nähe des Anwesens. Grundschule, Realschule und mehrere Gymnasien, sowie eine Reihe von Kindergärten sind vor Ort. Ärzte, Apotheken und ein Krankenhaus gewährleisten die gesundheitliche Versorgung. Bäcker, Metzger und Lebensmittelmarkt sind in unmittelbarer Nähe. Das große Einkaufszentrum Brückencenter beheimatet eine Reihe von unterschiedlichen Geschäften für jeden Bedarf und lädt zum Besuch ein. Ansbach bietet außerdem ein reichhaltiges Kultur-, Kunst- und Freizeitangebot mit Museen, Ausstellungen, historischen Bauwerken und Theaterbühnen. Ansbach ist Ausgangspunkt für Entdeckungstouren ins romantische Umland, z.B. das liebliche Taubertal oder das Fränkische Seenland. Ansbach ist nicht nur Wirtschafts- sondern auch Wohnstandort. Das reichhaltige Kultur- und Freizeitangebot verbunden mit vielschichtigen Einkaufsmöglichkeiten und einem landschaftlich reizvollen Umland schaffen in Ansbach eine attraktive Lebensqualität.



**CODICE OGGETTO: 24208593 - 91522 Ansbach / Claffheim – Claffheim**

## Ulteriori informazioni

Es liegt ein Energiebedarfsausweis vor. Dieser ist gültig bis 28.3.2033. Endenergiebedarf beträgt 36.20 kwh/(m<sup>2</sup>\*a). Wesentlicher Energieträger der Heizung ist Luft/wasser Wärmepumpe. Das Baujahr des Objekts lt. Energieausweis ist 2023. Die Energieeffizienzklasse ist A. GELDWÄSCHE: Als Immobilienmaklerunternehmen ist die von Poll Immobilien GmbH nach § 2 Abs. 1 Nr. 14 und § 11 Abs. 1, 2 Geldwäschegesetz (GwG) dazu verpflichtet, bei der Begründung einer Geschäftsbeziehung die Identität des Vertragspartners festzustellen und zu überprüfen, bzw. sobald ein ernsthaftes Interesse an der Durchführung des Immobilienkaufvertrages besteht. Hierzu ist es erforderlich, dass wir nach § 11 Abs. 4 GwG die relevanten Daten Ihres Personalausweises festhalten (wenn Sie als natürliche Person handeln) – beispielsweise mittels einer Kopie. Bei einer juristischen Person benötigen wir eine Kopie des Handelsregisterauszugs, aus welchem der wirtschaftlich Berechtigte hervorgeht. Das Geldwäschegesetz sieht vor, dass der Makler die Kopien bzw. Unterlagen fünf Jahre aufbewahren muss. Als unser Vertragspartner haben Sie auch eine Mitwirkungspflicht nach § 11 Abs. 6 GwG. HAFTUNG: Wir weisen darauf hin, dass die von uns weitergegebenen Objektinformationen, Unterlagen, Pläne etc. vom Verkäufer bzw. Vermieter stammen. Eine Haftung für die Richtigkeit oder Vollständigkeit der Angaben übernehmen wir daher nicht. Es obliegt daher unseren Kunden, die darin enthaltenen Objektinformationen und Angaben auf ihre Richtigkeit hin zu überprüfen. Alle Immobilienangebote sind freibleibend und vorbehaltlich Irrtümer, Zwischenverkauf- und Vermietung oder sonstiger Zwischenverwertung. UNSER SERVICE FÜR SIE ALS EIGENTÜMER: Planen Sie den Verkauf oder die Vermietung Ihrer Immobilie, so ist es für Sie wichtig, deren Marktwert zu kennen. Lassen Sie kostenfrei und unverbindlich den aktuellen Wert Ihrer Immobilie professionell durch einen unserer Immobilienspezialisten einschätzen. Unser bundesweites und internationales Netzwerk ermöglicht es uns, Verkäufer bzw. Vermieter und Interessenten bestmöglich zusammenzuführen.

**CODICE OGGETTO: 24208593 - 91522 Ansbach / Claffheim – Claffheim**

## Partner di contatto

Per ulteriori informazioni, si prega di contattare la persona di riferimento:

Florian Wittmann

---

Karlstraße 9 Ansbach  
E-Mail: [ansbach@von-poll.com](mailto:ansbach@von-poll.com)

*To Disclaimer of von Poll Immobilien GmbH*

---

[www.von-poll.com](http://www.von-poll.com)