

Leipzig

# Exklusive 5-Zimmer-Wohnung großzügiger Terrasse – Provisionsfrei für Käufer

**CODICE OGGETTO: 24077048**



[www.von-poll.com](http://www.von-poll.com)

**PREZZO D'ACQUISTO: 734.500 EUR • SUPERFICIE NETTA: ca. 147 m<sup>2</sup> • VANI: 5**

**CODICE OGGETTO: 24077048 - 04155 Leipzig**

- A colpo d'occhio
- La proprietà
- Dati energetici
- Una prima impressione
- Dettagli dei servizi
- Tutto sulla posizione
- Ulteriori informazioni
- Partner di contatto

**CODICE OGGETTO: 24077048 - 04155 Leipzig**

## A colpo d'occhio

CODICE OGGETTO	24077048
Superficie netta	ca. 147 m <sup>2</sup>
DISPONIBILE DAL	Previo accordo
Vani	5
Garage/Posto auto	1 x Parcheggio interrato, 39500 EUR (Vendita)

Prezzo d'acquisto	734.500 EUR
Appartamento	Piano terra
Stato dell'immobile	Prima occupazione
Tipologia costruttiva	massiccio
Superficie lorda	ca. 0 m <sup>2</sup>
Caratteristiche	Terrazza, Bagni di servizio, Giardino / uso comune, Balcone

CODICE OGGETTO: 24077048 - 04155 Leipzig

## Dati energetici

Tipologia di riscaldamento	a pavimento	Certificazione energetica	Diagnosi energetica
Riscaldamento	Calore ambientale	Consumo energetico	31.00 kWh/m <sup>2</sup> a
CERTIFICAZIONE ENERGETICA VALIDO FINO A	26.07.2033	Classe di efficienza energetica	A

CODICE OGGETTO: 24077048 - 04155 Leipzig

## La proprietà



CODICE OGGETTO: 24077048 - 04155 Leipzig

## La proprietà



CODICE OGGETTO: 24077048 - 04155 Leipzig

## La proprietà



CODICE OGGETTO: 24077048 - 04155 Leipzig

## La proprietà





CODICE OGGETTO: 24077048 - 04155 Leipzig

## La proprietà



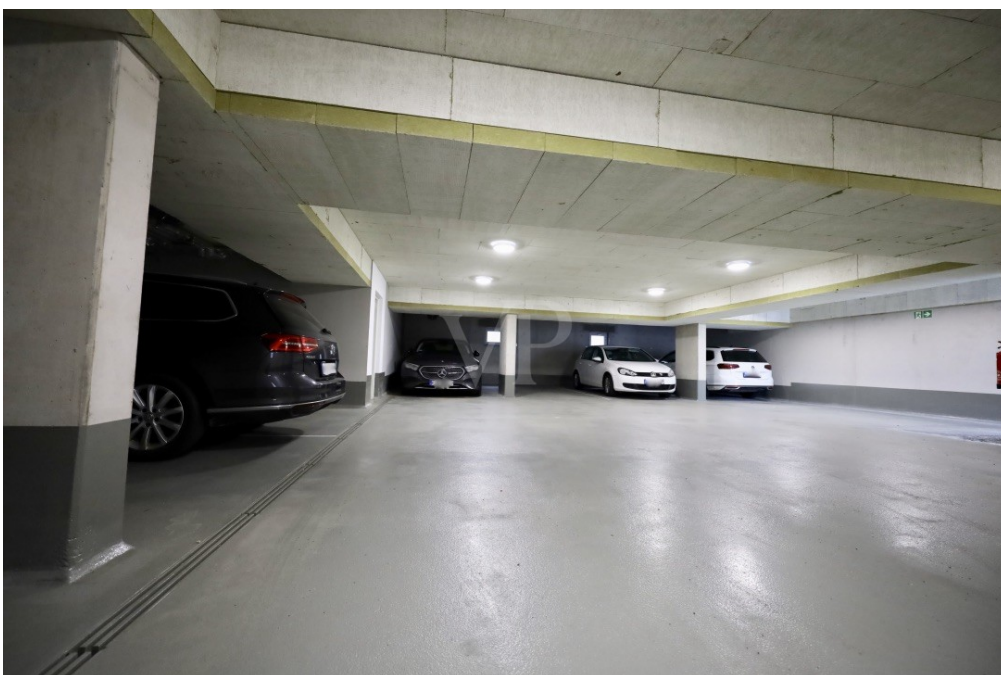
CODICE OGGETTO: 24077048 - 04155 Leipzig

## La proprietà



CODICE OGGETTO: 24077048 - 04155 Leipzig

## La proprietà



**CODICE OGGETTO: 24077048 - 04155 Leipzig**

## Una prima impressione

Entdecken Sie diese großzügige 5-Zimmer-Wohnung im Erdgeschoss eines modernen Mehrfamilienhauses in Gohlis Süd. Mit einer Wohnfläche von ca. 147 m<sup>2</sup> bietet sie viel Platz für anspruchsvolles Wohnen. Die Wohnung besticht durch hochwertige Parkettböden in allen Wohnbereichen sowie eine behagliche Fußbodenheizung für angenehme Wärme. Große bodentiefe Fenster mit Absturzsicherung schaffen eine helle Atmosphäre und bieten einen schönen Ausblick. Die beiden Badezimmer sind mit eleganten Feinsteinzeugfliesen ausgestattet und verfügen über eine Badewanne und eine Dusche. Moderne Deckenspots sorgen für eine stimmungsvolle Beleuchtung. Besonders attraktiv sind die Terrasse mit etwa 16 m<sup>2</sup> Nutzfläche und eine weitere Loggia, die direkt vom Wohnzimmer aus in sonniger Südausrichtung zugänglich ist – ideal für entspannte Stunden im Freien. Die Wohnung bietet zusätzlich Dreifachverglasung, elektrische Raffstores sowie eine effiziente Be- und Entlüftungsanlage für hohen Wohnkomfort. Eine Video-Gegensprechanlage und ein Personenaufzug bis in den Keller sorgen für Sicherheit und Komfort. Ein Fahrradraum im Erdgeschoss sowie die Option auf einen Tiefgaragenstellplatz runden das Angebot ab. Diese provisionsfreie Wohnung ist zudem mit einer energieeffizienten Luft-Wärme-Pumpe ausgestattet und bietet ein modernes und nachhaltiges Wohnkonzept in einer der beliebtesten Gegenden von Leipzig.

**CODICE OGGETTO: 24077048 - 04155 Leipzig**

## Dettagli dei servizi

- 5-Zimmer- Wohnung
- Provisionsfrei für den Käufer
- Parkettböden in allen Wohnbereichen
- Fußbodenheizung
- Große bodentiefe Fenster mit Absturzsicherung
- Feinsteinzeugfliesen in beiden Badezimmern
- Badewanne und Dusche vorhanden
- Handtuchheizkörper
- Moderne Deckenspots
- Terrasse mit circa 16,2 m<sup>2</sup> (anrechenbare Wohnfläche)
- Loggia in Südausrichtung
- Dreifachverglasung
- Elektrische Raffstores
- Be- und Entlüftungsanlage
- Video-Gegensprechanlage
- Personenaufzug bis in den Keller
- Fahrradraum im EG
- Optionaler Tiefgaragenstellplatz
- Kellerabteil
- Luftwärmepumpe mit Gasunterstützung

**CODICE OGGETTO: 24077048 - 04155 Leipzig**

## Tutto sulla posizione

Gohlis Süd präsentiert sich als ein begehrter Wohnort in Leipzig, der eine ausgezeichnete Infrastruktur und eine lebendige Gemeinschaft bietet. Mit einer Fülle von Geschäften, Restaurants und Cafés sowie Schulen und Kindergärten ist der Stadtteil perfekt für Familien und Einzelpersonen, die Wert auf eine umfassende Versorgung legen. Die öffentliche Verkehrsanbindung ist ein weiteres Highlight von Gohlis-Süd. Mehrere Straßenbahn- und Buslinien verbinden den Stadtteil nahtlos mit dem Stadtzentrum und anderen Teilen Leipzigs, was für eine bequeme Mobilität und einfache Erreichbarkeit sorgt. Die Stadtbahn-Haltestelle „Fritz-Seger-Straße“ ist nur 100 Meter entfernt, was den Bewohnern einen schnellen Zugang zu den öffentlichen Verkehrsmitteln ermöglicht. Der Rosentalpark, eine grüne Oase nur einen Steinwurf entfernt, lädt Bewohner zu Aktivitäten im Freien ein. Ob Joggen, Radfahren oder einfach nur Entspannen - hier finden Naturbegeisterte und Erholungssuchende ihr persönliches Paradies. Der nahe gelegene Leipziger Auwald, nur 600 Meter entfernt, bietet zusätzliche Möglichkeiten für Outdoor-Aktivitäten und Naturgenuss. Für Familien mit kleinen Kindern ist der Kindergarten St. Michaelis in nur 100 Metern Entfernung ideal gelegen. Einkaufsmöglichkeiten sind ebenfalls reichlich vorhanden, mit einem Rewe und einem Kaufland, die nur 500 Meter entfernt sind. Kulturell Interessierte können das Gohliser Schlösschen, ebenfalls nur 500 Meter entfernt, besuchen und in die Geschichte und Kultur des Stadtteils eintauchen. Zum Hauptbahnhof gelangt man in nur 11 Minuten zu Fuß und mit einer zweiminütigen S-Bahn-Fahrt in insgesamt 13 Minuten. Diese hervorragende Anbindung macht Gohlis-Süd besonders attraktiv für Pendler und Vielreisende. Insgesamt ist Gohlis-Süd ein Magnet für Menschen, die das ruhige Leben in einer grünen Umgebung schätzen, ohne auf die Vorzüge des städtischen Lebens verzichten zu wollen. Willkommen in Gohlis-Süd - wo Lebensqualität und urbaner Charme Hand in Hand gehen.

**CODICE OGGETTO: 24077048 - 04155 Leipzig**

## Ulteriori informazioni

Es liegt ein Energiebedarfsausweis vor. Dieser ist gültig bis 26.7.2033. Endenergiebedarf beträgt 31.00 kWh/(m<sup>2</sup>\*a). Wesentlicher Energieträger der Heizung ist Umweltwärme. Das Baujahr des Objekts lt. Energieausweis ist 2021. Die Energieeffizienzklasse ist A.

**GELDWÄSCHE:** Als Immobilienmaklerunternehmen ist die von Poll Immobilien GmbH nach § 2 Abs. 1 Nr. 14 und § 11 Abs. 1, 2 Geldwäschegesetz (GwG) dazu verpflichtet, bei der Begründung einer Geschäftsbeziehung die Identität des Vertragspartners festzustellen und zu überprüfen, bzw. sobald ein ernsthaftes Interesse an der Durchführung des Immobilienkaufvertrages besteht. Hierzu ist es erforderlich, dass wir nach § 11 Abs. 4 GwG die relevanten Daten Ihres Personalausweises festhalten (wenn Sie als natürliche Person handeln) – beispielsweise mittels einer Kopie. Bei einer juristischen Person benötigen wir eine Kopie des Handelsregisterauszugs, aus welchem der wirtschaftlich Berechtigte hervorgeht. Das Geldwäschegesetz sieht vor, dass der Makler die Kopien bzw. Unterlagen fünf Jahre aufbewahren muss. Als unser Vertragspartner haben Sie auch eine Mitwirkungspflicht nach § 11 Abs. 6 GwG.

**HAFTUNG:** Wir weisen darauf hin, dass die von uns weitergegebenen Objektinformationen, Unterlagen, Pläne etc. vom Verkäufer bzw. Vermieter stammen. Eine Haftung für die Richtigkeit oder Vollständigkeit der Angaben übernehmen wir daher nicht. Es obliegt daher unseren Kunden, die darin enthaltenen Objektinformationen und Angaben auf ihre Richtigkeit hin zu überprüfen. Alle Immobilienangebote sind freibleibend und vorbehaltlich Irrtümer, Zwischenverkauf- und Vermietung oder sonstiger Zwischenverwertung.

**UNSER SERVICE FÜR SIE ALS EIGENTÜMER:** Planen Sie den Verkauf oder die Vermietung Ihrer Immobilie, so ist es für Sie wichtig, deren Marktwert zu kennen. Lassen Sie kostenfrei und unverbindlich den aktuellen Wert Ihrer Immobilie professionell durch einen unserer Immobilienspezialisten einschätzen. Unser bundesweites und internationales Netzwerk ermöglicht es uns, Verkäufer bzw. Vermieter und Interessenten bestmöglich zusammenzuführen.

CODICE OGGETTO: 24077048 - 04155 Leipzig

## Partner di contatto

Per ulteriori informazioni, si prega di contattare la persona di riferimento:

Ralf Bischoff

---

Prager Straße 2 Lipsia  
E-Mail: [leipzig@von-poll.com](mailto:leipzig@von-poll.com)

*To Disclaimer of von Poll Immobilien GmbH*

---

[www.von-poll.com](http://www.von-poll.com)