

Bergen

****Spielhalle mit Erweiterungsmöglichkeit einer Sportsbar in Bergen Ortsmitte****

CODICE OGGETTO: 24217012-1



PREZZO D'AFFITTO: 2.500 EUR

CODICE OGGETTO: 24217012-1 - 29303 Bergen

- A colpo d'occhio
- La proprietà
- Planimetrie
- Una prima impressione
- Dettagli dei servizi
- Tutto sulla posizione
- Ulteriori informazioni
- Partner di contatto

CODICE OGGETTO: 24217012-1 - 29303 Bergen

A colpo d'occhio

CODICE	24217012-1	Prezzo d'affitto	2.500 EUR
OGGETTO		Altro	Altro
Garage/Posto auto	16 x superficie libera	Compenso di mediazione	Mieterprovision beträgt das 2-fache (zzgl. MwSt.) der vereinbarten Monatsmiete
		Superficie commerciale	ca. 307 m ²
		Superficie lorda	ca. 100 m ²
		Superficie affittabile	ca. 307 m ²

CODICE OGGETTO: 24217012-1 - 29303 Bergen

La proprietà



CODICE OGGETTO: 24217012-1 - 29303 Bergen

La proprietà



CODICE OGGETTO: 24217012-1 - 29303 Bergen

La proprietà



CODICE OGGETTO: 24217012-1 - 29303 Bergen

La proprietà



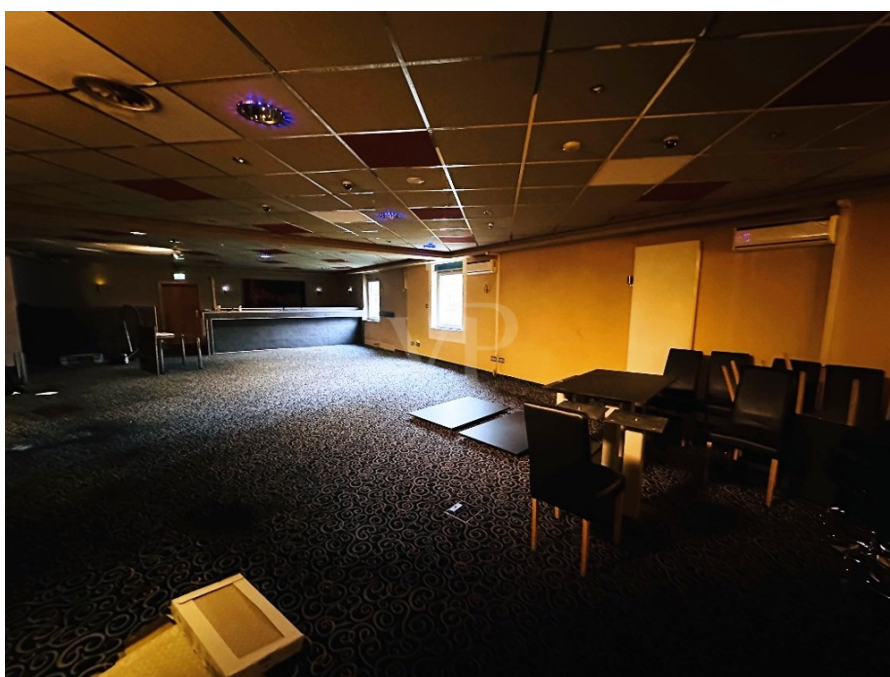
CODICE OGGETTO: 24217012-1 - 29303 Bergen

La proprietà



CODICE OGGETTO: 24217012-1 - 29303 Bergen

La proprietà



CODICE OGGETTO: 24217012-1 - 29303 Bergen

La proprietà



CODICE OGGETTO: 24217012-1 - 29303 Bergen

La proprietà



CODICE OGGETTO: 24217012-1 - 29303 Bergen

La proprietà



VON POLL

IMMOBILIEN

**Immobilienbewertung –
exklusiv und
professionell.**

- Was ist Ihre Immobilie wert?
- Wie entwickelt sich der Wert Ihrer Immobilie in Zukunft?
- Wie wirkt sich eine Modernisierung auf den Wert ihrer Immobilie aus?

Ihre persönliche und exklusive Immobilienanalyse erhalten Sie nach nur wenigen Klicks.

www.home.von-poll.com

CODICE OGGETTO: 24217012-1 - 29303 Bergen

La proprietà



VP VON POLL
IMMOBILIEN

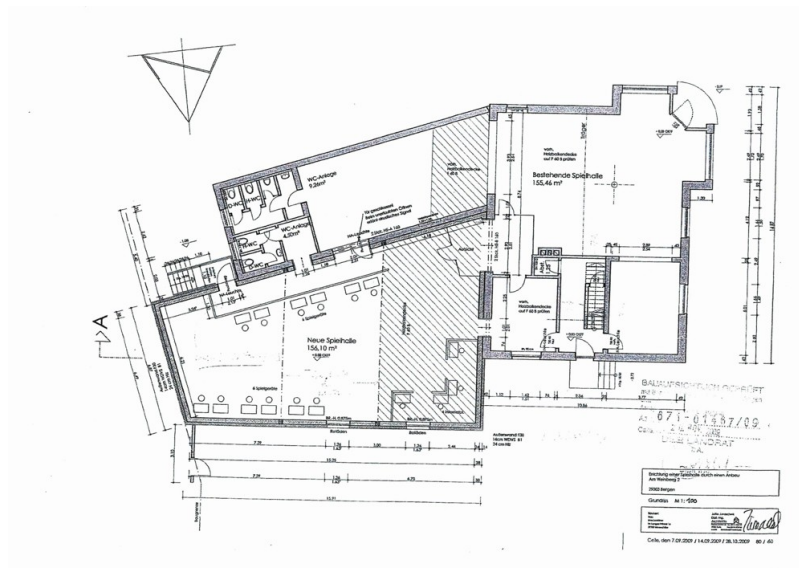
Finden Sie
Ihre Immobilie.

Vorgemerkte Suchkunden
erfahren frühzeitig von
neuen Immobilienangeboten.

www.von-poll.com

CODICE OGGETTO: 24217012-1 - 29303 Bergen

Planimetrie



Questa pianta non è in scala. I documenti ci sono stati dati dal cliente. Per questo motivo, non possiamo garantire la precisione delle informazioni.

CODICE OGGETTO: 24217012-1 - 29303 Bergen

Una prima impressione

Bei diesem Mietangebot handelt es sich um eine Gewerbeinheit mit bestehender Konzession für eine Spielhalle sowie eine vorbereitete Fläche für eine Sportsbar. Beide Bereiche verfügen über gepflegte Damen- und Herren-WCs, eine voll intakte EDV- und Stromverkabelung sowie die Möglichkeit, die vorhandene Alarmanlage zu übernehmen. Die Gewerbefläche der Spielhalle umfasst großzügige 155m², während die Fläche für die Sportsbar 152m² beträgt. Beide Bereiche sind mit Fenstern ausgestattet, die über elektrische Rollläden verfügen und somit eine flexible Nutzung ermöglichen. Zudem stehen insgesamt 16 Pkw-Stellplätze direkt am Objekt zur Verfügung, was sowohl Kunden als auch Mitarbeitern eine komfortable Anreise ermöglicht. Die Immobilie befindet sich in einer verkehrsgünstigen Lage, die eine gute Erreichbarkeit sowohl für Kunden als auch für Angestellte gewährleistet. Die Kombination aus Spielhalle und Sportsbar bietet vielfältige Möglichkeiten, um das Potenzial der Immobilie voll auszuschöpfen und die Gewinne zu maximieren. Die monatlichen Nebenkosten betragen inkl. Heizkosten EUR 500,00,-. Insgesamt bietet diese Immobilie eine solide Investitionsmöglichkeit in eine profitables Geschäftskonzept. Die vorhandenen Ausstattungen und die verkehrsgünstige Lage machen sie zu einer attraktiven Option für Investorinnen und Investoren, die auf der Suche nach einer rentablen Gewerbefläche sind. Vereinbaren Sie noch heute einen Besichtigungstermin, um sich selbst von den Vorzügen dieser Immobilie zu überzeugen.

CODICE OGGETTO: 24217012-1 - 29303 Bergen

Dettagli dei servizi

- + Gewerbefläche mit Konzession für Spielhalle
- + vorbereitete Fläche für Sportsbar
- + gepflegtes Damen & Herren WC in beiden Flächen
- + EDV / Stromverkabelung voll intakt
- + Übernahme der vorhandenen Alarmanlage möglich
- + Fenster mit elektrischen Rollläden in beiden Flächen
- + 16 Pkw-Stellplätze am Objekt
- + 155m² Gewerbefläche Spielhalle
- + 152m² Gewerbefläche Sportsbar

CODICE OGGETTO: 24217012-1 - 29303 Bergen

Tutto sulla posizione

Willkommen in Bergen Die Stadt Bergen liegt im nördlichen Landkreis Celle und gehört zur Lüneburger Heide. Desweiteren gehören die Ortsteilen Becklingen, Belsen, Bergen, Bleckmar, Diesten, Dohnsen (mit dem Ortsteil Wohlde), Eversen, Hagen, Hassel, Nindorf, Offen, Sülze und Wardböhlen zur Stadt Bergen. Zu den städtischen Einrichtungen zählen zwei Grundschulen, eine Oberschule, zwei Büchereien, ein Stadt-Archiv, das Stadtbad, ein Heimatmuseum, das Stadthaus als Begegnungsstätte und Veranstaltungsort für Politik, Kunst, Kultur und Festlichkeiten aller Art. Eine große Anzahl an Einkaufsmöglichkeiten laden zu ausgiebigen Einkaufstouren ein. Auch für den Genuss ist gesorgt – die internationalen Lokale und Bars bieten eine Vielfalt an Köstlichkeiten an. Zusätzlich bieten zahlreiche Sportangebote wie Sportplätze, Sporthallen, Tennisplätze und eine Tennishalle mit drei Squash-Courts, Schießsportanlagen und mehrere Kegelbahnen viele Möglichkeiten zu sportlichen Aktivitäten. Für die ärztliche Versorgung ist ebenfalls durch mehrere Arzt- und Zahnarztpraxen und zwei Apotheken gesorgt.

CODICE OGGETTO: 24217012-1 - 29303 Bergen

Ulteriori informazioni

HAFTUNG: Wir weisen darauf hin, dass die von uns weitergegebenen Objektinformationen, Unterlagen, Pläne etc. vom Verkäufer bzw. Vermieter stammen. Eine Haftung für die Richtigkeit oder Vollständigkeit der Angaben übernehmen wir daher nicht. Es obliegt daher unseren Kunden, die darin enthaltenen Objektinformationen und Angaben auf ihre Richtigkeit hin zu überprüfen. Alle Immobilienangebote sind freibleibend und vorbehaltlich Irrtümer, Zwischenverkauf- und Vermietung oder sonstiger Zwischenverwertung. UNSER SERVICE FÜR SIE ALS EIGENTÜMER: Planen Sie den Verkauf oder die Vermietung Ihrer Immobilie, so ist es für Sie wichtig, deren Marktwert zu kennen. Lassen Sie kostenfrei und unverbindlich den aktuellen Wert Ihrer Immobilie professionell durch einen unserer Immobilienspezialisten einschätzen. Unser bundesweites und internationales Netzwerk ermöglicht es uns, Verkäufer bzw. Vermieter und Interessenten bestmöglich zusammenzuführen.

CODICE OGGETTO: 24217012-1 - 29303 Bergen

Partner di contatto

Per ulteriori informazioni, si prega di contattare la persona di riferimento:

Simon von Collepp

Schuhstraße 12 Celle
E-Mail: celle@von-poll.com

To Disclaimer of von Poll Immobilien GmbH

www.von-poll.com