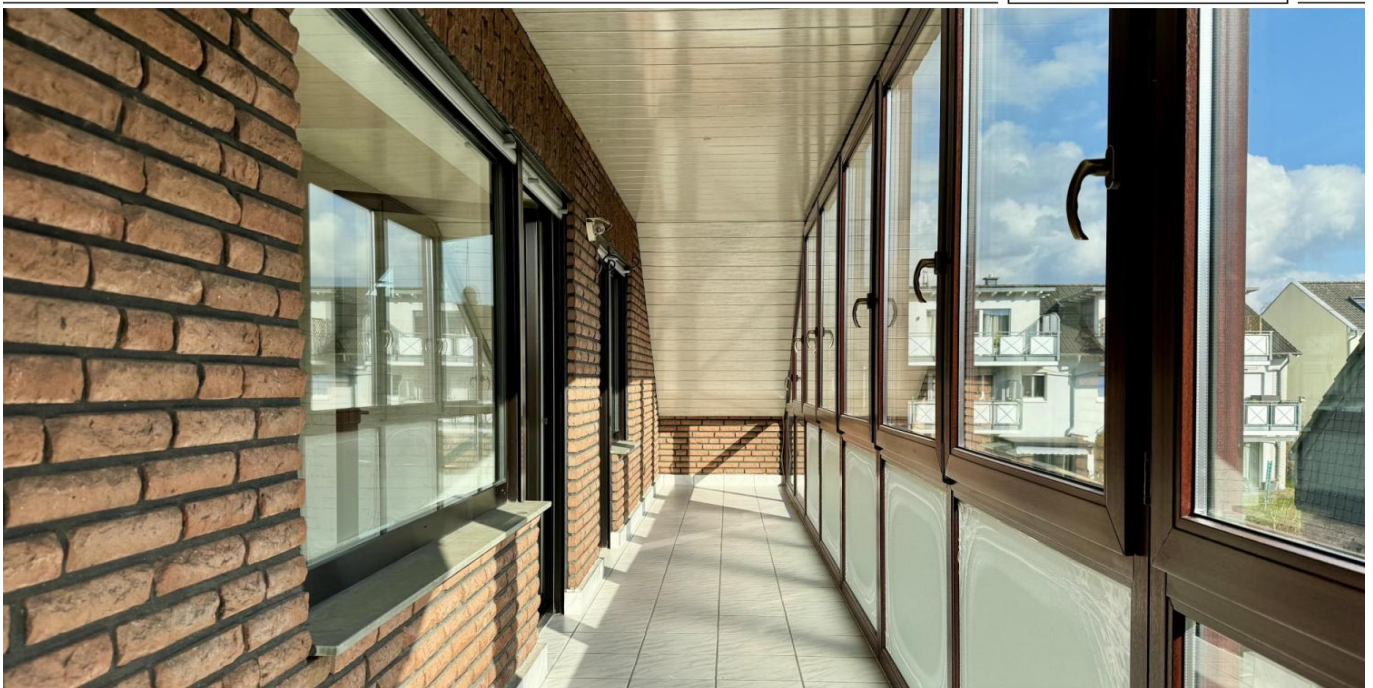


Dinslaken – Bruch

# Ruhiges, gepflegtes Wohnen in Seenähe!

**CODICE OGGETTO: 25174001**



[www.von-poll.com](http://www.von-poll.com)

**PREZZO D'AFFITTO: 800 EUR • SUPERFICIE NETTA: ca. 97,55 m<sup>2</sup> • VANI: 3**

CODICE OGGETTO: 25174001 - 46537 Dinslaken – Bruch

- A colpo d'occhio
- La proprietà
- Dati energetici
- Una prima impressione
- Dettagli dei servizi
- Tutto sulla posizione
- Ulteriori informazioni
- Partner di contatto

CODICE OGGETTO: 25174001 - 46537 Dinslaken – Bruch

## A colpo d'occhio

CODICE OGGETTO	25174001
Superficie netta	ca. 97,55 m <sup>2</sup>
Piano	1
Vani	3
Camere da letto	2
Bagni	1
Anno di costruzione	1983

Prezzo d'affitto	800 EUR
Costi aggiuntivi	250 EUR
Appartamento	Attico
Stato dell'immobile	Curato
Tipologia costruttiva	massiccio
Caratteristiche	Balcone

CODICE OGGETTO: 25174001 - 46537 Dinslaken – Bruch

## Dati energetici

Tipologia di riscaldamento	centralizzato	Certificazione energetica	Attestato di prestazione energetica
Riscaldamento	Gas	Consumo finale di energia	108.00 kWh/m <sup>2</sup> a
CERTIFICAZIONE ENERGETICA VALIDO FINO A	18.02.2035	Classe di efficienza energetica	D
Fonte di alimentazione	Gas	Anno di costruzione secondo il certificato energetico	1983

CODICE OGGETTO: 25174001 - 46537 Dinslaken – Bruch

## La proprietà



CODICE OGGETTO: 25174001 - 46537 Dinslaken – Bruch

## La proprietà



CODICE OGGETTO: 25174001 - 46537 Dinslaken – Bruch

## La proprietà



CODICE OGGETTO: 25174001 - 46537 Dinslaken – Bruch

## La proprietà





CODICE OGGETTO: 25174001 - 46537 Dinslaken – Bruch

## La proprietà



CODICE OGGETTO: 25174001 - 46537 Dinslaken – Bruch

## La proprietà



**CODICE OGGETTO: 25174001 - 46537 Dinslaken – Bruch**

## Una prima impressione

Diese gepflegte Dachgeschosswohnung überzeugt mit einer geschickt durchdachten Raumaufteilung, die Ihnen auf einer Wohnfläche von ca. 97,55 m<sup>2</sup> ein zeitgemäßes und komfortables Wohnen ermöglicht. Erbaut im Jahre 1983 und als Teil eines Zweifamilienhauses, bietet die Wohnung durch ihre hochwertige Bausubstanz und eine regelmäßige Instandhaltung eine langfristig zuverlässige Wohnqualität. Die Wohnung umfasst insgesamt drei Zimmer. Ein großzügig geschnittenes Schlafzimmer und ein Büro, welche mit Laminatböden ausgestattet sind, und eine angenehme Atmosphäre bieten sowie einen lichtdurchfluteten Wohnraum mit direkt zugänglicher, verglaster Loggia. Diese Loggia ist sowohl vom Wohnzimmer als auch vom Büro aus begehbar und kann dank der Verglasung problemlos auch an kühleren Tagen genutzt werden. Das Herzstück der Wohnung bildet das Wohnzimmer, welches ausreichend Platz für einen Wohnbereich und eine gemütliche Essecke bietet. Die moderne Ausstattung und die hellen, sandfarbenen Fliesen tragen zu einer freundlichen Raumatmosphäre bei. Daneben erwartet Sie ein hell gefliestes Badezimmer mit großem Fenster, welches mit einer Badewanne ausgestattet ist. Die Fußbodenheizung sorgt für ein wohliges Raumklima. Eine funktionelle Zentralheizung sorgt in allen Räumen für eine ausgleichende Wärmeverteilung, die zu einem behaglichen Wohnen beiträgt. Neben der großzügigen Wohnfläche steht Ihnen ein separater Kellerraum zur Verfügung, der Stauraum für diverse Gegenstände bietet und so die Wohnung in ihrem Wohnkomfort unterstützt. Die Lage in einem Zweifamilienhaus verleiht der Wohnung zusätzlich einen individuellen Charakter und bietet eine angenehme Nachbarschaft. Diese Dachgeschosswohnung ist ideal für Paare und kann durch ihre spezifischen Merkmale eine besondere Wohnqualität bieten. Kontaktieren Sie uns gerne für eine Besichtigung und erleben Sie persönlich die Vorzüge dieser gepflegten Immobilie.

**CODICE OGGETTO: 25174001 - 46537 Dinslaken – Bruch**

## Dettagli dei servizi

- Bad mit Badewanne und Fenster
- Fliesen und Laminat in der gesamten Wohnung
- Holzdecken mit integrierten Deckenstrahlern
- Verglaste Loggia mit Wintergartencharakter
- Fußbodenheizung
- Kellerraum und gemeinschaftlich nutzbarer Wasch- und Trockenraum

**CODICE OGGETTO: 25174001 - 46537 Dinslaken – Bruch**

## Tutto sulla posizione

Im Ortsteil Bruch, mit seinen Mädchenstraßen, wohnen Sie ruhig in einem gepflegten Wohngebiet und in Nähe des Naherholungsgebietes Tenderingsee am Ende einer Sackgasse. Einkaufsmöglichkeiten für Dinge des täglichen Bedarfs sind in wenigen Minuten erreichbar. Ärzte unterschiedlicher Fachrichtungen befinden sich im fußläufigen Nahbereich. Die kurze Anfahrt zur Autobahnanbindung an die A 3 sowie an die A 59 in ca. 7 Minuten und die Nähe zu den Städten Wesel, Oberhausen und Duisburg in ca. 20 Minuten macht das Wohngebiet Bruch nicht nur für Pendler interessant.

**CODICE OGGETTO: 25174001 - 46537 Dinslaken – Bruch**

## Ulteriori informazioni

Es liegt ein Energieverbrauchsausweis vor. Dieser ist gültig bis 18.2.2035. Endenergieverbrauch beträgt 108.00 kwh/(m<sup>2</sup>\*a). Wesentlicher Energieträger der Heizung ist Gas. Das Baujahr des Objekts lt. Energieausweis ist 1983. Die Energieeffizienzklasse ist D. HAFTUNG: Wir weisen darauf hin, dass die von uns weitergegebenen Objektinformationen, Unterlagen, Pläne etc. vom Verkäufer bzw. Vermieter stammen. Eine Haftung für die Richtigkeit oder Vollständigkeit der Angaben übernehmen wir daher nicht. Es obliegt daher unseren Kunden, die darin enthaltenen Objektinformationen und Angaben auf ihre Richtigkeit hin zu überprüfen. Alle Immobilienangebote sind freibleibend und vorbehaltlich Irrtümer, Zwischenverkauf- und Vermietung oder sonstiger Zwischenverwertung. UNSER SERVICE FÜR SIE ALS EIGENTÜMER: Planen Sie den Verkauf oder die Vermietung Ihrer Immobilie, so ist es für Sie wichtig, deren Marktwert zu kennen. Lassen Sie kostenfrei und unverbindlich den aktuellen Wert Ihrer Immobilie professionell durch einen unserer Immobilienspezialisten einschätzen. Unser bundesweites und internationales Netzwerk ermöglicht es uns, Verkäufer bzw. Vermieter und Interessenten bestmöglich zusammenzuführen.

CODICE OGGETTO: 25174001 - 46537 Dinslaken – Bruch

## Partner di contatto

Per ulteriori informazioni, si prega di contattare la persona di riferimento:

Anja Pötters

---

Augustastraße 2 Wesel  
E-Mail: [wesel@von-poll.com](mailto:wesel@von-poll.com)

*To Disclaimer of von Poll Immobilien GmbH*

---

[www.von-poll.com](http://www.von-poll.com)