

Nürnberg / Schniebling – Schniebling (Stadtteil)

Design-Loft über zwei Ebenen mit XL-Terrasse & Garten in den Pegnitzlofts

CODICE OGGETTO: 25021032



PREZZO D'AFFITTO: 2.500 EUR • SUPERFICIE NETTA: ca. 183 m² • VANI: 3.5

CODICE OGGETTO: 25021032 - 90427 Nürnberg / Schniegling – Schniegling (Stadtteil)

- A colpo d'occhio
- La proprietà
- Dati energetici
- Planimetrie
- Una prima impressione
- Tutto sulla posizione
- Ulteriori informazioni
- Partner di contatto

CODICE OGGETTO: 25021032 - 90427 Nürnberg / Schniegling – Schniegling (Stadtteil)

A colpo d'occhio

CODICE OGGETTO	25021032
Superficie netta	ca. 183 m ²
Vani	3.5
Camere da letto	3
Bagni	2
Anno di costruzione	1847
Garage/Posto auto	1 x superficie libera, 100 EUR (Affitto)

Prezzo d'affitto	2.500 EUR
Costi aggiuntivi	500 EUR
Appartamento	Maisonette
Stato dell'immobile	Curato
Tipologia costruttiva	massiccio
Caratteristiche	Terrazza, Bagni di servizio, Giardino / uso comune, Cucina componibile, Balcone

CODICE OGGETTO: 25021032 - 90427 Nürnberg / Schniegling – Schniegling (Stadtteil)

Dati energetici

Tipologia di riscaldamento	a pavimento	Certificazione energetica	Attestato di prestazione energetica
Riscaldamento	Gas	Consumo finale di energia	76.10 kWh/m ² a
CERTIFICAZIONE ENERGETICA VALIDO FINO A	23.04.2029	Classe di efficienza energetica	C
Fonte di alimentazione	Gas	Anno di costruzione secondo il certificato energetico	1847

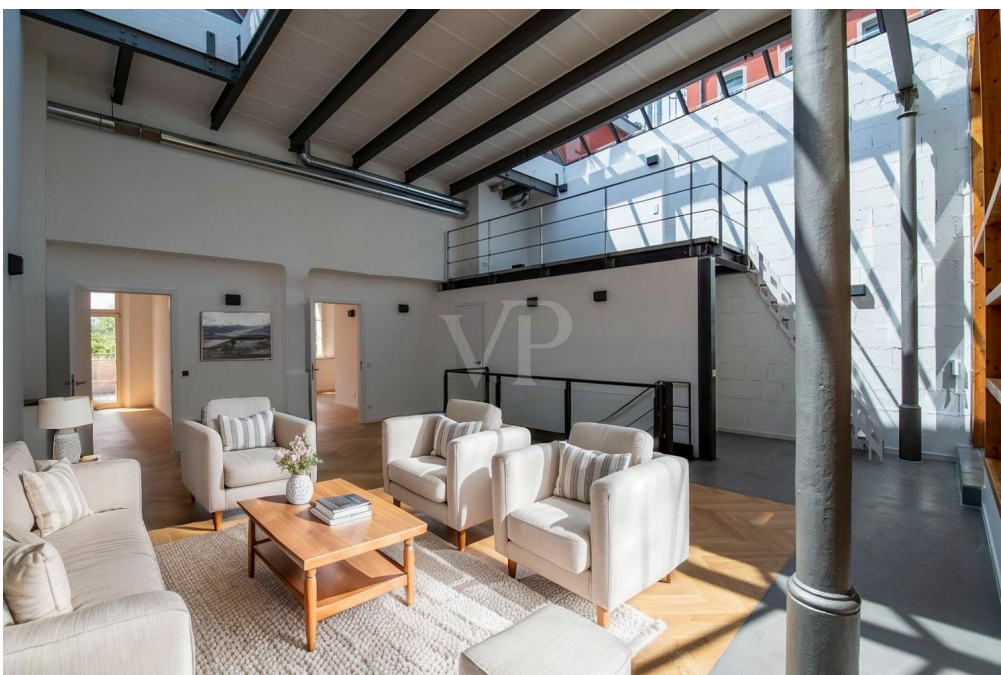
CODICE OGGETTO: 25021032 - 90427 Nürnberg / Schniegling – Schniegling (Stadtteil)

La proprietà



CODICE OGGETTO: 25021032 - 90427 Nürnberg / Schniegling – Schniegling (Stadtteil)

La proprietà



CODICE OGGETTO: 25021032 - 90427 Nürnberg / Schniegling – Schniegling (Stadtteil)

La proprietà



CODICE OGGETTO: 25021032 - 90427 Nürnberg / Schniegling – Schniegling (Stadtteil)

La proprietà



CODICE OGGETTO: 25021032 - 90427 Nürnberg / Schniegling – Schniegling (Stadtteil)

La proprietà



CODICE OGGETTO: 25021032 - 90427 Nürnberg / Schniegling – Schniegling (Stadtteil)

La proprietà



CODICE OGGETTO: 25021032 - 90427 Nürnberg / Schniegling – Schniegling (Stadtteil)

La proprietà



CODICE OGGETTO: 25021032 - 90427 Nürnberg / Schniegling – Schniegling (Stadtteil)

La proprietà



CODICE OGGETTO: 25021032 - 90427 Nürnberg / Schniegling – Schniegling (Stadtteil)

La proprietà



CODICE OGGETTO: 25021032 - 90427 Nürnberg / Schniegling – Schniegling (Stadtteil)

La proprietà



CODICE OGGETTO: 25021032 - 90427 Nürnberg / Schniegling – Schniegling (Stadtteil)

La proprietà



CODICE OGGETTO: 25021032 - 90427 Nürnberg / Schniegling – Schniegling (Stadtteil)

La proprietà



CODICE OGGETTO: 25021032 - 90427 Nürnberg / Schniegling – Schniegling (Stadtteil)

La proprietà



Ihre Immobilienspezialisten

Eigentümern bieten wir eine kostenfreie und unverbindliche
Marktpreiseinschätzung ihrer Immobilie an.

Kontaktieren Sie uns, wir freuen uns darauf, Sie persönlich und individuell zu beraten.

T.: 0911 - 748 999 50

Shop Nürnberg | Tetzeltgasse 15 | 90403 Nürnberg | nuernberg@von-poll.com | www.von-poll.com/nuernberg

**Immobilienbewertung –
exklusiv, professionell
und kostenfrei.**

Ermitteln Sie schnell und unkompliziert den Wert Ihrer Immobilie.

Geben Sie einfach die Eckdaten Ihrer Immobilie ein und erhalten Sie sofort eine kostenfreie Marktpreiseinschätzung.

Bei Fragen melden Sie sich gerne.
T: 0911 - 748 999 50
nuernberg@von-poll.com

www.home.von-poll.com

CODICE OGGETTO: 25021032 - 90427 Nürnberg / Schniegling – Schniegling (Stadtteil)

La proprietà



VP VON POLL
FINANCE

**Immobilie
gefunden,
Finanzierung
gelöst.**

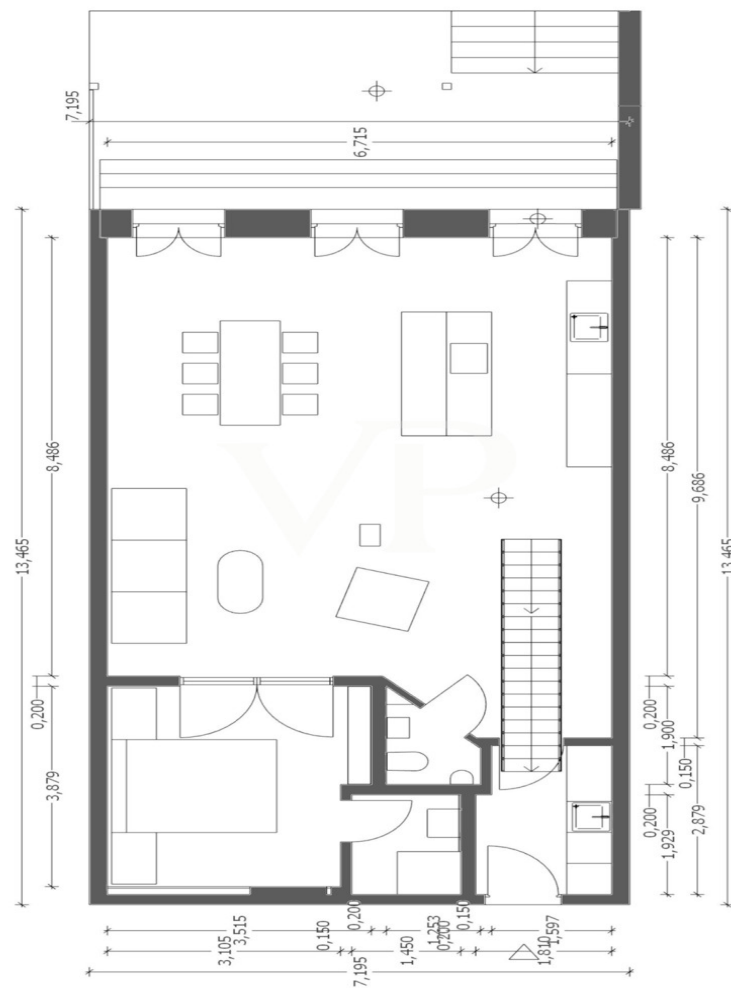
www.von-poll.com/finanzieren

Finanzierung
berechnen



CODICE OGGETTO: 25021032 - 90427 Nürnberg / Schniegling – Schniegling (Stadtteil)

Planimetrie



CODICE OGGETTO: 25021032 - 90427 Nürnberg / Schniegling – Schniegling (Stadtteil)

Una prima impressione

Diese außergewöhnliche Maisonette-Wohnung befindet sich in einer ehemaligen Tubenfabrik direkt an der Pegnitz und erstreckt sich über zwei Ebenen mit einer Gesamtwohnfläche von über 183 m². Die Wohnung überzeugt durch ihren offenen Grundriss, klare Linien und ein modernes, hochwertiges Wohnambiente mit typischem Loft-Charakter. Ein echtes Highlight ist die ca. 35 m² große Terrasse – ideal für entspannte Stunden im Freien, gesellige Grillabende mit Freunden oder ein Glas Wein in der Abendsonne. Die ruhige Wohnlage sorgt für Erholung, während die zentrale Lage gleichzeitig eine hervorragende Anbindung und Infrastruktur bietet. Im Inneren verbindet sich der großzügige Wohnbereich harmonisch mit einer hochwertigen Einbauküche samt Kochinsel – perfekt für gemeinsame Kochabende oder das gesellige Beisammensein mit Familie und Gästen. Der Wohn- und Essbereich bietet Ihnen die Möglichkeit, beim Kochen mit Familie und Freunden in Kontakt zu bleiben. Große Fensterfronten sorgen zusätzlich für viel Tageslicht und unterstreichen das luftige, helle Wohngefühl. Das Schlafzimmer liegt separat vom Wohnbereich und bietet Rückzug und Privatsphäre. Die zwei modernen Bäder sind mit einer großzügigen Dusche oder Badewanne und hochwertigen Armaturen ausgestattet. In der gesamten Wohnung sorgt eine Fußbodenheizung für angenehme Wärme – geheizt wird effizient mit Gas. Vereinbaren Sie gerne einen Besichtigungstermin und lassen Sie sich vor Ort von diesem einzigartigen Wohnjuwel begeistern.

CODICE OGGETTO: 25021032 - 90427 Nürnberg / Schniegling – Schniegling (Stadtteil)

Tutto sulla posizione

Schniegling ist ein ruhiger Stadtteil im Nordwesten von Nürnberg. Eingebettet zwischen den benachbarten Stadtteilen Wetzendorf, St. Johannis und Großreuth bei Schweinau, zeichnet sich Schniegling durch seine grüne, familienfreundliche Umgebung aus. Der Stadtteil wird im Süden von der Pegnitz begrenzt, einem Fluss, der mit seinen Uferbereichen eine natürliche Grenze bildet und gleichzeitig einen beliebten Erholungsraum für Spaziergänger und Radfahrer bietet. Das Wohngebiet in Schniegling besteht überwiegend aus Einfamilienhäusern, Reihenhäusern und kleineren Mehrfamilienhäusern, die in einem ruhigen, dörflich geprägten Umfeld stehen. Schniegling bietet aufgrund seiner Lage und der umgebenden Grünflächen zahlreiche Freizeitmöglichkeiten. Besonders die Pegnitzauen laden zu ausgedehnten Spaziergängen und Radtouren ein, und die kleinen Parks und Spielplätze in der Umgebung sind bei Familien sehr beliebt. Historisch gesehen hat Schniegling eine lange Vergangenheit, die bis ins Mittelalter zurückreicht, obwohl sich der Stadtteil in den letzten Jahrzehnten modernisiert hat und heute eine Mischung aus traditioneller und zeitgemäßer Architektur bietet.

CODICE OGGETTO: 25021032 - 90427 Nürnberg / Schniegling – Schniegling (Stadtteil)

Ulteriori informazioni

Es liegt ein Energieverbrauchsausweis vor. Dieser ist gültig bis 23.4.2029. Endenergieverbrauch beträgt 76.10 kwh/(m²*a). Wesentlicher Energieträger der Heizung ist Gas. Das Baujahr des Objekts lt. Energieausweis ist 1847. Die Energieeffizienzklasse ist C. HAFTUNG: Wir weisen darauf hin, dass die von uns weitergegebenen Objektinformationen, Unterlagen, Pläne etc. vom Verkäufer bzw. Vermieter stammen. Eine Haftung für die Richtigkeit oder Vollständigkeit der Angaben übernehmen wir daher nicht. Es obliegt daher unseren Kunden, die darin enthaltenen Objektinformationen und Angaben auf ihre Richtigkeit hin zu überprüfen. Alle Immobilienangebote sind freibleibend und vorbehaltlich Irrtümer, Zwischenverkauf- und Vermietung oder sonstiger Zwischenverwertung. UNSER SERVICE FÜR SIE ALS EIGENTÜMER: Planen Sie den Verkauf oder die Vermietung Ihrer Immobilie, so ist es für Sie wichtig, deren Marktwert zu kennen. Lassen Sie kostenfrei und unverbindlich den aktuellen Wert Ihrer Immobilie professionell durch einen unserer Immobilienspezialisten einschätzen. Unser bundesweites und internationales Netzwerk ermöglicht es uns, Verkäufer bzw. Vermieter und Interessenten bestmöglich zusammenzuführen.

CODICE OGGETTO: 25021032 - 90427 Nürnberg / Schniegling – Schniegling (Stadtteil)

Partner di contatto

Per ulteriori informazioni, si prega di contattare la persona di riferimento:

Tizian Grimm

Tetzelgasse 15 Norimberga
E-Mail: nuernberg@von-poll.com

To Disclaimer of von Poll Immobilien GmbH

www.von-poll.com