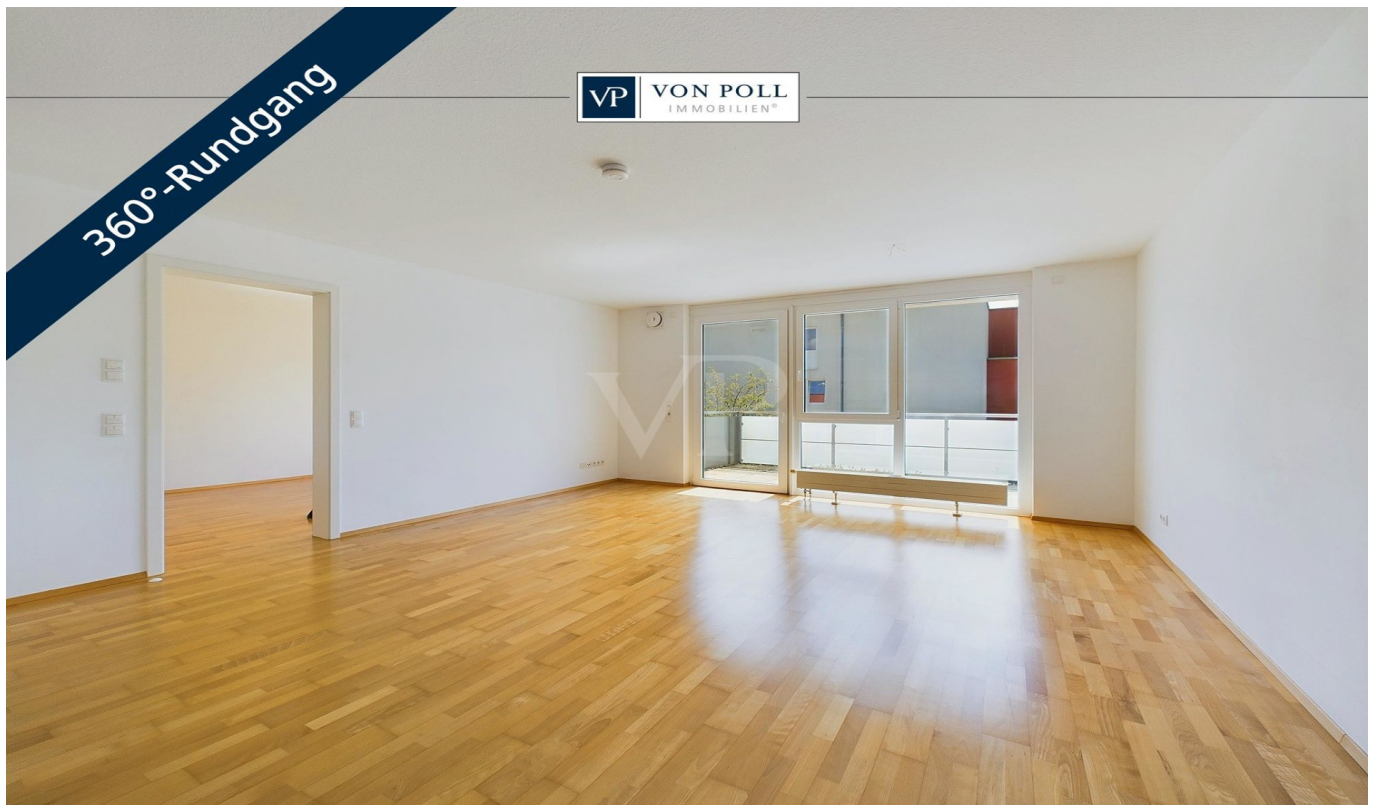


Nürnberg – Bärenschanze

# Gepflegt - Einbauküche - Großer Balkon - Tiefgaragenstellplatz

CODICE OGGETTO: 24021057



PREZZO D'ACQUISTO: 280.000 EUR • SUPERFICIE NETTA: ca. 59 m<sup>2</sup> • VANI: 2

CODICE OGGETTO: 24021057 - 90429 Nürnberg – Bärenschanze

- A colpo d'occhio
- La proprietà
- Dati energetici
- Una prima impressione
- Dettagli dei servizi
- Tutto sulla posizione
- Ulteriori informazioni
- Partner di contatto

CODICE OGGETTO: 24021057 - 90429 Nürnberg – Bärenschanze

## A colpo d'occhio

CODICE OGGETTO	24021057
Superficie netta	ca. 59 m <sup>2</sup>
DISPONIBILE DAL	Previo accordo
Piano	2
Vani	2
Camere da letto	1
Bagni	1
Anno di costruzione	2010
Garage/Posto auto	1 x Parcheggio interrato, 20000 EUR (Vendita)

Prezzo d'acquisto	280.000 EUR
Appartamento	Piano
Compenso di mediazione	Käuferprovision beträgt 3,57 % (inkl. MwSt.) des beurkundeten Kaufpreises
Stato dell'immobile	Curato
Superficie lorda	ca. 0 m <sup>2</sup>
Caratteristiche	Cucina componibile, Balcone

CODICE OGGETTO: 24021057 - 90429 Nürnberg – Bärenschanze

## Dati energetici

Tipologia di riscaldamento	centralizzato	Certificazione energetica	Diagnosi energetica
Riscaldamento	Tele	Consumo energetico	61.00 kWh/m <sup>2</sup> a
CERTIFICAZIONE ENERGETICA VALIDO FINO A	10.02.2029	Classe di efficienza energetica	B
Fonte di alimentazione	Teleriscaldamento		

CODICE OGGETTO: 24021057 - 90429 Nürnberg – Bärenschanze

## La proprietà





CODICE OGGETTO: 24021057 - 90429 Nürnberg – Bärenschanze

## La proprietà



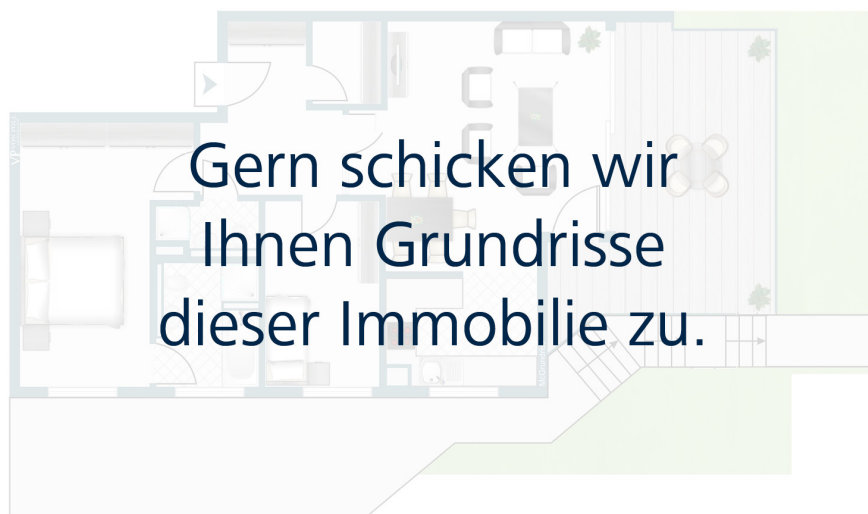
CODICE OGGETTO: 24021057 - 90429 Nürnberg – Bärenschanze

## La proprietà

FÜR SIE IN DEN BESTEN LAGEN



VON POLL  
IMMOBILIEN



[www.von-poll.com/nuernberg](http://www.von-poll.com/nuernberg)

FÜR SIE IN DEN BESTEN LAGEN



VON POLL  
IMMOBILIEN



### IHRE IMMOBILIENSPEZIALISTEN

Eigentümern bieten wir eine kostenfreie und unverbindliche  
Marktpreiseinschätzung ihrer Immobilie an.

Kontaktieren Sie uns, wir freuen uns darauf, Sie persönlich und individuell zu beraten.

T.: 0911 - 748 999 50

Shop Nürnberg | Tetzeltgasse 15 | 90403 Nürnberg | [nuernberg@von-poll.com](mailto:nuernberg@von-poll.com)



[www.von-poll.com/nuernberg](http://www.von-poll.com/nuernberg)

CODICE OGGETTO: 24021057 - 90429 Nürnberg – Bärenschanze

## La proprietà



**VP VON POLL  
IMMOBILIEN**

**Immobilienbewertung –  
exklusiv, professionell  
und kostenfrei.**

Ermitteln Sie schnell und unkompliziert den Wert Ihrer Immobilie.

Geben Sie einfach die Eckdaten Ihrer Immobilie ein und erhalten Sie sofort eine kostenfreie Marktpreiseinschätzung.

Bei Fragen melden Sie sich gerne.  
T: 0911 - 748 999 50  
nuernberg@von-poll.com

[www.home.von-poll.com](http://www.home.von-poll.com)



**VP VON POLL  
FINANCE**

**Immobilie  
gefunden,  
Finanzierung  
gelöst.**

[www.von-poll.com/finanzieren](http://www.von-poll.com/finanzieren)

Finanzierung  
berechnen



**CODICE OGGETTO: 24021057 - 90429 Nürnberg – Bärenschanze**

## Una prima impressione

Willkommen in dieser gepflegten 2-Zimmer-Wohnung im Herzen von Nürnberg. Mit einer Wohnfläche von ca. 59 m<sup>2</sup> bietet dieses Objekt genügend Platz für Singles oder Paare, die auf der Suche nach einer modernen und komfortablen Wohnung sind. Das Objekt befindet sich in einem im Jahr 2010 erbauten Gebäude, das sich in einem sehr guten Zustand befindet. Die Wohnung befindet sich in der ersten Etage und verfügt über eine gehobene Ausstattungsqualität. Beim Betreten der Wohnung werden Sie sofort vom Parkettboden im Wohn- und Schlafzimmer beeindruckt sein, der der Wohnung ein warmes und gemütliches Ambiente verleiht. Die Küche, Diele und das Badezimmer sind mit stilvollen Fliesenböden ausgestattet. Das Highlight dieser Wohnung ist der 10 m<sup>2</sup> große Südbalkon, auf dem Sie die Sonne und frische Luft genießen können. Der Balkon bietet genügend Platz für Gartenmöbel und Pflanzen, um Ihre eigene kleine Ruheoase zu schaffen. Die Wohnung punktet auch durch ihre gute Lage. Sie liegt nur 5 Gehminuten von den Pegnitzauen entfernt, wo Sie die Natur genießen und entspannen können. Zudem bietet die Wohnung einen Tiefgaragenstellplatz (zzgl. 20.000 €), der Ihren PKW sicher und bequem unterbringt. Insgesamt ist diese Wohnung ideal für alle, die auf der Suche nach einem modernen und komfortablen Zuhause in zentraler Lage sind. Wenn Sie Interesse an der Besichtigung dieses Objekts haben, zögern Sie nicht, uns zu kontaktieren. Wir freuen uns darauf, Ihnen diese schöne Wohnung persönlich zu zeigen. VON POLL Immobilien freut sich darauf, mit Ihnen eine Besichtigung zu vereinbaren.

**CODICE OGGETTO: 24021057 - 90429 Nürnberg – Bärenschanze**

## Dettagli dei servizi

Zu den Vorzügen dieser Wohnung zählen insbesondere:

- Parkett im Wohn- und Schlafzimmer
- Fliesenboden in Küche Diele und Badezimmer
- großer Südbalkon
- Badezimmer mit Dusche, Waschbecken & Waschmaschinenanschluss
- großes Kellerabteil
- Einbauküche
- gute Lage
- Tiefgaragenstellplatz (zzgl. 20.000 €)

**CODICE OGGETTO: 24021057 - 90429 Nürnberg – Bärenschanze**

## Tutto sulla posizione

Die Bärenschanze ist ein Stadtteil von Nürnberg, der im Westen der Stadt liegt und durch seine zentrale Lage sowie seine gute Anbindung an den öffentlichen Nahverkehr geprägt ist. Der Stadtteil befindet sich zwischen der Altstadt und den westlichen Außenbezirken, was ihn zu einem attraktiven Wohn- und Geschäftsgebiet macht. Geografisch grenzt die Bärenschanze an andere bekannte Stadtteile wie Gostenhof, St. Johannis und Muggenhof. Die Bärenschanze ist von einer Mischung aus Wohn- und Gewerbegebieten geprägt, wobei die Bebauung durch eine Vielzahl von Altbauten, modernen Wohnanlagen und Gewerbeflächen charakterisiert ist. Der Stadtteil hat eine lebendige Atmosphäre, die durch kleine Geschäfte, Cafés und Restaurants, aber auch durch die Nähe zu größeren Einkaufszentren und Märkten geprägt ist. Die Anbindung an den öffentlichen Nahverkehr ist hervorragend, da mehrere U-Bahn- und Straßenbahnlinien durch die Bärenschanze verlaufen, was die Erreichbarkeit des Nürnberger Zentrums und anderer wichtiger Orte in der Stadt erleichtert. Zudem ist die Bärenschanze gut über die nahegelegenen Hauptverkehrsstraßen erreichbar, was auch für Pendler und Reisende von Vorteil ist. In unmittelbarer Nähe zur Bärenschanze befinden sich mehrere Parks und Grünflächen, die zur Erholung und Freizeitgestaltung einladen. Historisch gesehen ist die Bärenschanze auch von Bedeutung, da sie ihren Namen einer alten Schanze verdankt, die einst Teil der Stadtbefestigungen Nürnbergs war. Insgesamt ist die Bärenschanze ein attraktiver und vielseitiger Stadtteil, der sowohl urbanes Leben als auch eine gute Anbindung an die Natur und das kulturelle Leben Nürnbergs bietet.

**CODICE OGGETTO: 24021057 - 90429 Nürnberg – Bärenschanze**

## Ulteriori informazioni

Es liegt ein Energiebedarfsausweis vor. Dieser ist gültig bis 10.2.2029. Endenergiebedarf beträgt 61.00 kWh/(m<sup>2</sup>\*a). Wesentlicher Energieträger der Heizung ist Fernwärme. Das Baujahr des Objekts lt. Energieausweis ist 2008. Die Energieeffizienzklasse ist B.

**GELDWÄSCHE:** Als Immobilienmaklerunternehmen ist die von Poll Immobilien GmbH nach § 2 Abs. 1 Nr. 14 und § 11 Abs. 1, 2 Geldwäschegesetz (GwG) dazu verpflichtet, bei der Begründung einer Geschäftsbeziehung die Identität des Vertragspartners festzustellen und zu überprüfen, bzw. sobald ein ernsthaftes Interesse an der Durchführung des Immobilienkaufvertrages besteht. Hierzu ist es erforderlich, dass wir nach § 11 Abs. 4 GwG die relevanten Daten Ihres Personalausweises festhalten (wenn Sie als natürliche Person handeln) – beispielsweise mittels einer Kopie. Bei einer juristischen Person benötigen wir eine Kopie des Handelsregisterauszugs, aus welchem der wirtschaftlich Berechtigte hervorgeht. Das Geldwäschegesetz sieht vor, dass der Makler die Kopien bzw. Unterlagen fünf Jahre aufbewahren muss. Als unser Vertragspartner haben Sie auch eine Mitwirkungspflicht nach § 11 Abs. 6 GwG.

**HAFTUNG:** Wir weisen darauf hin, dass die von uns weitergegebenen Objektinformationen, Unterlagen, Pläne etc. vom Verkäufer bzw. Vermieter stammen. Eine Haftung für die Richtigkeit oder Vollständigkeit der Angaben übernehmen wir daher nicht. Es obliegt daher unseren Kunden, die darin enthaltenen Objektinformationen und Angaben auf ihre Richtigkeit hin zu überprüfen. Alle Immobilienangebote sind freibleibend und vorbehaltlich Irrtümer, Zwischenverkauf- und Vermietung oder sonstiger Zwischenverwertung.

**UNSER SERVICE FÜR SIE ALS EIGENTÜMER:** Planen Sie den Verkauf oder die Vermietung Ihrer Immobilie, so ist es für Sie wichtig, deren Marktwert zu kennen. Lassen Sie kostenfrei und unverbindlich den aktuellen Wert Ihrer Immobilie professionell durch einen unserer Immobilienspezialisten einschätzen. Unser bundesweites und internationales Netzwerk ermöglicht es uns, Verkäufer bzw. Vermieter und Interessenten bestmöglich zusammenzuführen.

**CODICE OGGETTO: 24021057 - 90429 Nürnberg – Bärenschanze**

## Partner di contatto

Per ulteriori informazioni, si prega di contattare la persona di riferimento:

Tizian Grimm

---

Tetzelgasse 15 Norimberga  
E-Mail: [nuernberg@von-poll.com](mailto:nuernberg@von-poll.com)

*To Disclaimer of von Poll Immobilien GmbH*

---

[www.von-poll.com](http://www.von-poll.com)