

Schifferstadt – Schifferstadt

# Wohnen in Waldnähe mit großem Garten, Hof und zwei Garagen

**CODICE OGGETTO: 25130001**



[www.von-poll.com](http://www.von-poll.com)

**PREZZO D'ACQUISTO: 540.000 EUR • SUPERFICIE NETTA: ca. 148 m<sup>2</sup> • VANI: 5 • SUPERFICIE DEL TERRENO: 873 m<sup>2</sup>**

CODICE OGGETTO: 25130001 - 67105 Schifferstadt – Schifferstadt

- A colpo d'occhio
- La proprietà
- Dati energetici
- Planimetrie
- Una prima impressione
- Dettagli dei servizi
- Tutto sulla posizione
- Ulteriori informazioni
- Partner di contatto

CODICE OGGETTO: 25130001 - 67105 Schifferstadt – Schifferstadt

## A colpo d'occhio

CODICE OGGETTO	25130001
Superficie netta	ca. 148 m <sup>2</sup>
Tipologia tetto	a due falde
Vani	5
Camere da letto	3
Bagni	2
Anno di costruzione	1972
Garage/Posto auto	2 x Garage

Prezzo d'acquisto	540.000 EUR
Casa	Casa unifamiliare
Compenso di mediazione	Käuferprovision beträgt 3,57 % (inkl. MwSt.) des beurkundeten Kaufpreises
Tipologia costruttiva	massiccio
Caratteristiche	Terrazza, Bagni di servizio

CODICE OGGETTO: 25130001 - 67105 Schifferstadt – Schifferstadt

## Dati energetici

Tipologia di riscaldamento	centralizzato	Certificazione energetica	Diagnosi energetica
Riscaldamento	Gas	Consumo energetico	233.79 kWh/m <sup>2</sup> a
CERTIFICAZIONE ENERGETICA VALIDO FINO A	20.11.2034	Classe di efficienza energetica	G
Fonte di alimentazione	Gas	Anno di costruzione secondo il certificato energetico	1972

CODICE OGGETTO: 25130001 - 67105 Schifferstadt – Schifferstadt

## La proprietà





CODICE OGGETTO: 25130001 - 67105 Schifferstadt – Schifferstadt

## La proprietà



CODICE OGGETTO: 25130001 - 67105 Schifferstadt – Schifferstadt

## La proprietà





CODICE OGGETTO: 25130001 - 67105 Schifferstadt – Schifferstadt

## La proprietà



# Capital



**MAKLER-KOMPASS**

HEFT 10/2024

**Top-Makler Speyer**



Höchstnote für

**von Poll Immobilien**

Quelle: IIB Institut  
IM TEST: 3.904 Makler

GÜLTIG BIS: 09/25



CODICE OGGETTO: 25130001 - 67105 Schifferstadt – Schifferstadt

## La proprietà

FÜR SIE IN DEN BESTEN LAGEN



Gern informieren wir  
Sie persönlich über weitere  
Details zur Immobilie.

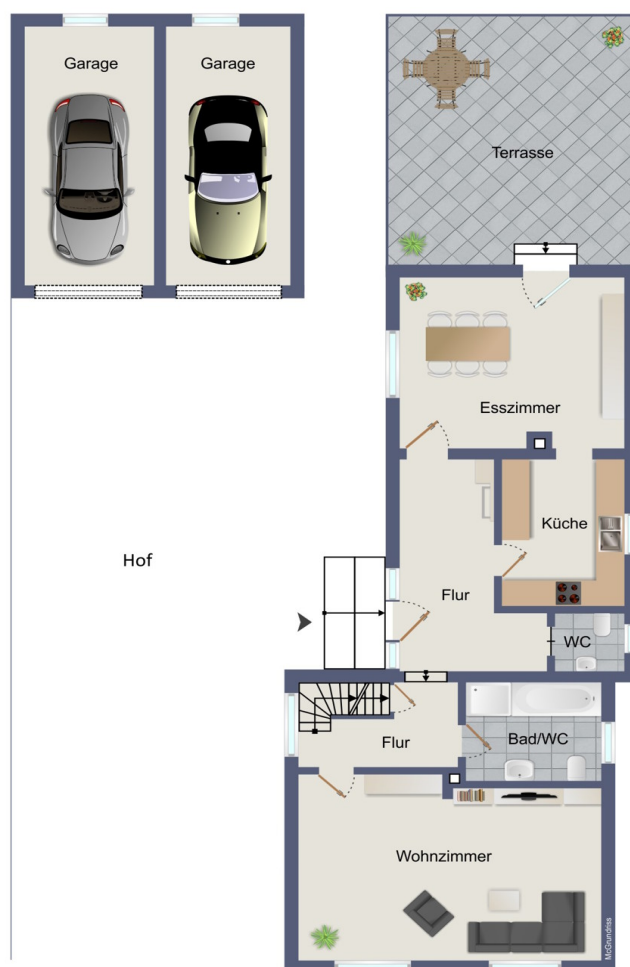
Vereinbaren Sie einen  
Besichtigungstermin:

T. 06232 - 877 139 0

[www.von-poll.com](http://www.von-poll.com)

CODICE OGGETTO: 25130001 - 67105 Schifferstadt – Schifferstadt

## Planimetrie





Questa pianta non è in scala. I documenti ci sono stati dati dal cliente. Per questo motivo, non possiamo garantire la precisione delle informazioni.

**CODICE OGGETTO: 25130001 - 67105 Schifferstadt – Schifferstadt**

## Una prima impressione

Ruhig gelegen, in der Nähe des Waldrandes, befindet sich Ihr neues Zuhause in Schifferstadt. Fünf Zimmer verteilt auf ca. 148m<sup>2</sup> Wohnfläche bieten Ihnen Platz zur Erfüllung Ihres Wohntraums. Vorbei am Vorgarten mit gewachsenem Bestand gelangen Sie zum seitlich gelegenen Hauseingang, wo Sie eine große und helle Diele mit Raum für Ihre Garderobe in Empfang nimmt. Der linke Teil des Hauses wurde 1972 als Anbau errichtet, hier finden Sie die Küche mit angrenzendem Esszimmer. Von hier haben Sie Zugang zur überdachten Terrasse auf der Sie an warmen Tagen Ihr Frühstück genießen oder gesellige Abende mit Freunden und der Familie verbringen. Im Altbau, auf der rechten Seite des Hauses, kommen Sie in das großzügige Wohnzimmer, in dem Sie auf ca. 27m<sup>2</sup> bequem Ihre Sofalandschaft und Ihre Wohnaccessoires stellen können. Vervollständigt wird der Grundriss im Erdgeschoss durch ein Badezimmer, ausgestattet mit Wanne und Dusche und einem separaten Gäste-WC. Eine Holztreppe im Landhausstil führt Sie in das Obergeschoss. Dort stehen Ihnen drei Zimmer zur Verfügung, die Sie ganz nach Ihren Bedürfnissen als Schlaf-, Kinder- oder Arbeitszimmer einrichten können. Ein weiteres Bad mit Dusche und Badewanne bietet nötigen Komfort für die große Familie. Der Keller hält Lagerfläche für Putzgeräte und Küchenutensilien, sowie einen Waschmaschinenanschluss bereit. Besonderes Highlight der Immobilie ist der Garten: auf der großen Fläche lässt sich problemlos alles unterbringen, was das Herz von Hobbygärtnern oder Naturfreunden höherschlagen lässt. Blühende Sträucher und Blumen, wilde Wiese oder ein Nutzgarten – ihren gestalterischen Möglichkeiten sind keine Grenzen gesetzt. Wasseranschlüsse für die Bewässerung Ihrer grünen Oase sind vorhanden. Komplettiert wird das Angebot durch die beiden Garagen, in denen Sie Fahrzeuge und Gartengeräte oder Werkzeuge abstellen können.



**CODICE OGGETTO: 25130001 - 67105 Schifferstadt – Schifferstadt**

## Dettagli dei servizi

- Diele mit Platz für Garderobe
- Küche mit angrenzendem Esszimmer
- Vollholz Zimmertüren im Erdgeschoss
- teilweise Parkett und Natursteinböden
- 3 Schlafzimmer
- 2 Tageslichtbäder, beide mit Wanne und Dusche
- Gäste-WC
- teilunterkellert
- überdachte Terrasse
- großer Garten
- Hof mit zwei Garagen
- Umbau und Aufstockung 1972
- Austausch Gas-Heizung 2022

**CODICE OGGETTO: 25130001 - 67105 Schifferstadt – Schifferstadt**

## Tutto sulla posizione

Schifferstadt liegt in der Metropolregion Rhein-Neckar unweit des Pfälzer Waldes und bietet rund 21.000 Einwohnern ein Zuhause. Geschäfte des täglichen Bedarfs sind in einer Vielzahl vorhanden, für ausgedehntere Shoppingtouren und Ausflüge zu historischen Sehenswürdigkeiten bieten sich Mannheim, Ludwigshafen, Speyer und Heidelberg an, die in unmittelbarer Nähe liegen. Frische Waren aus der Region kaufen Sie freitags auf dem Wochenmarkt im Stadtzentrum. Ärzte aus unterschiedlichen Fachrichtungen stehen Ihnen vor Ort zur Verfügung. Die Stadt präsentiert sich familienfreundlich: zahlreiche Kindertagesstätten mit unterschiedlichen Konzeptionen, zwei Grundschulen, ein Schulzentrum mit Realschule plus und Gymnasium, eine Förderschule mit dem Schwerpunkt Lernen, sowie eine Volkshochschule bieten für jedes Alter das passende Bildungsangebot. Im ganzen Stadtgebiet finden sich Spielplätze, der Vogelpark lädt zum Spaziergang ein. Die Stadtbücherei versorgt Groß und Klein mit Lesestoff. Altenheime, eine Altenstube für Senioren und ein Jugendtreff runden das Angebot im sozialen Bereich ab. Ob Frühlings- oder Kunsthandwerkermarkt, Rettichfest, Swinging Schifferstadt oder die Straßenfastnacht – Schifferstadt bietet das ganze Jahr über Veranstaltungen an. Für Sportbegeisterte steht ein Sportzentrum, ein Hallen- und Freibad mit Sauna, eine Tennisanlage mit Halle und zwölf Freiplätzen, ein Golfplatz, ein Minigolfplatz, ein Kegelcenter und weitere Sportanlagen zur Verfügung. Überregionale Bedeutung erhält Schifferstadt im Sport durch die Ringermannschaft des VfK Schifferstadt, allem voran durch den „Kran von Schifferstadt“, Wilfried Dietrich. Nach ihm wurde auch die gleichnamige Sporthalle benannt. Das rege Vereinsleben mit über 100 Vereinen aus den Bereichen Sport, Musik und Freizeit bietet für jeden Geschmack das Passende. Wälder und Badeseen, die um die Stadt herum liegen, laden Naturbegeisterte zum Entspannen ein. Schifferstadt ist eine verkehrsgünstig gelegene Stadt, eine überregionale Anbindung besteht über die A61 und B9. In 15-20 Minuten erreichen Sie die nächst größeren Städte Ludwigshafen/ Mannheim, sowie Neustadt und Speyer/ Germersheim. Mit zwei Bahnhöfen besteht Anbindung an den regionalen S-Bahn Verkehr.

**CODICE OGGETTO: 25130001 - 67105 Schifferstadt – Schifferstadt**

## Ulteriori informazioni

Es liegt ein Energiebedarfsausweis vor. Dieser ist gültig bis 20.11.2034.  
Endenergiebedarf beträgt 233.79 kwh/(m<sup>2</sup>\*a). Wesentlicher Energieträger der Heizung ist Gas. Das Baujahr des Objekts lt. Energieausweis ist 1972. Die Energieeffizienzklasse ist G. GELDWÄSCHE: Als Immobilienmaklerunternehmen ist die von Poll Immobilien GmbH nach § 2 Abs. 1 Nr. 14 und § 11 Abs. 1, 2 Geldwäschegesetz (GwG) dazu verpflichtet, bei der Begründung einer Geschäftsbeziehung die Identität des Vertragspartners festzustellen und zu überprüfen, bzw. sobald ein ernsthaftes Interesse an der Durchführung des Immobilienkaufvertrages besteht. Hierzu ist es erforderlich, dass wir nach § 11 Abs. 4 GwG die relevanten Daten Ihres Personalausweises festhalten (wenn Sie als natürliche Person handeln) – beispielsweise mittels einer Kopie. Bei einer juristischen Person benötigen wir eine Kopie des Handelsregisterauszugs, aus welchem der wirtschaftlich Berechtigte hervorgeht. Das Geldwäschegesetz sieht vor, dass der Makler die Kopien bzw. Unterlagen fünf Jahre aufbewahren muss. Als unser Vertragspartner haben Sie auch eine Mitwirkungspflicht nach § 11 Abs. 6 GwG.  
HAFTUNG: Wir weisen darauf hin, dass die von uns weitergegebenen Objektinformationen, Unterlagen, Pläne etc. vom Verkäufer bzw. Vermieter stammen. Eine Haftung für die Richtigkeit oder Vollständigkeit der Angaben übernehmen wir daher nicht. Es obliegt daher unseren Kunden, die darin enthaltenen Objektinformationen und Angaben auf ihre Richtigkeit hin zu überprüfen. Alle Immobilienangebote sind freibleibend und vorbehaltlich Irrtümer, Zwischenverkauf- und Vermietung oder sonstiger Zwischenverwertung. UNSER SERVICE FÜR SIE ALS EIGENTÜMER: Planen Sie den Verkauf oder die Vermietung Ihrer Immobilie, so ist es für Sie wichtig, deren Marktwert zu kennen. Lassen Sie kostenfrei und unverbindlich den aktuellen Wert Ihrer Immobilie professionell durch einen unserer Immobilienspezialisten einschätzen. Unser bundesweites und internationales Netzwerk ermöglicht es uns, Verkäufer bzw. Vermieter und Interessenten bestmöglich zusammenzuführen.

**CODICE OGGETTO: 25130001 - 67105 Schifferstadt – Schifferstadt**

## Partner di contatto

Per ulteriori informazioni, si prega di contattare la persona di riferimento:

Sascha Lenz

---

Wormser Straße 15 Speyer  
E-Mail: [speyer@von-poll.com](mailto:speyer@von-poll.com)

*To Disclaimer of von Poll Immobilien GmbH*

---

[www.von-poll.com](http://www.von-poll.com)