

Usingen – Eschbach

# Familienparadies im modernen Landhausstil mit 8 Zi., 4 Bädern, Weinkeller, Garage, Carport, Stpl.

CODICE OGGETTO: 25141015



[www.von-poll.com](http://www.von-poll.com)

PREZZO D'ACQUISTO: 585.000 EUR • SUPERFICIE NETTA: ca. 236 m<sup>2</sup> • VANI: 8 • SUPERFICIE DEL TERRENO: 550 m<sup>2</sup>

CODICE OGGETTO: 25141015 - 61250 Usingen – Eschbach

- A colpo d'occhio
- La proprietà
- Dati energetici
- Una prima impressione
- Dettagli dei servizi
- Tutto sulla posizione
- Ulteriori informazioni
- Partner di contatto

CODICE OGGETTO: 25141015 - 61250 Usingen – Eschbach

## A colpo d'occhio

CODICE OGGETTO	25141015
Superficie netta	ca. 236 m <sup>2</sup>
Tipologia tetto	a due falde
DISPONIBILE DAL	01.06.2025
Vani	8
Camere da letto	6
Bagni	4
Anno di costruzione	1994
Garage/Posto auto	1 x Carport, 1 x superficie libera, 1 x Garage

Prezzo d'acquisto	585.000 EUR
Casa	Casa unifamiliare
Compenso di mediazione	Käuferprovision beträgt 3,57 % (inkl. MwSt.) des beurkundeten Kaufpreises
Stato dell'immobile	Curato
Tipologia costruttiva	massiccio
Superficie lorda	ca. 139 m <sup>2</sup>
Caratteristiche	Terrazza, Bagni di servizio, Caminetto, Giardino / uso comune, Cucina componibile, Balcone

CODICE OGGETTO: 25141015 - 61250 Usingen – Eschbach

## Dati energetici

Tipologia di riscaldamento	a pavimento	Certificazione energetica	Attestato di prestazione energetica
Riscaldamento	Olio	Consumo finale di energia	107.00 kWh/m <sup>2</sup> a
CERTIFICAZIONE ENERGETICA VALIDO FINO A	29.10.2034	Classe di efficienza energetica	D
Fonte di alimentazione	Combustibile liquido	Anno di costruzione secondo il certificato energetico	1994

CODICE OGGETTO: 25141015 - 61250 Usingen – Eschbach

## La proprietà





CODICE OGGETTO: 25141015 - 61250 Usingen – Eschbach

## La proprietà



CODICE OGGETTO: 25141015 - 61250 Usingen – Eschbach

## La proprietà



CODICE OGGETTO: 25141015 - 61250 Usingen – Eschbach

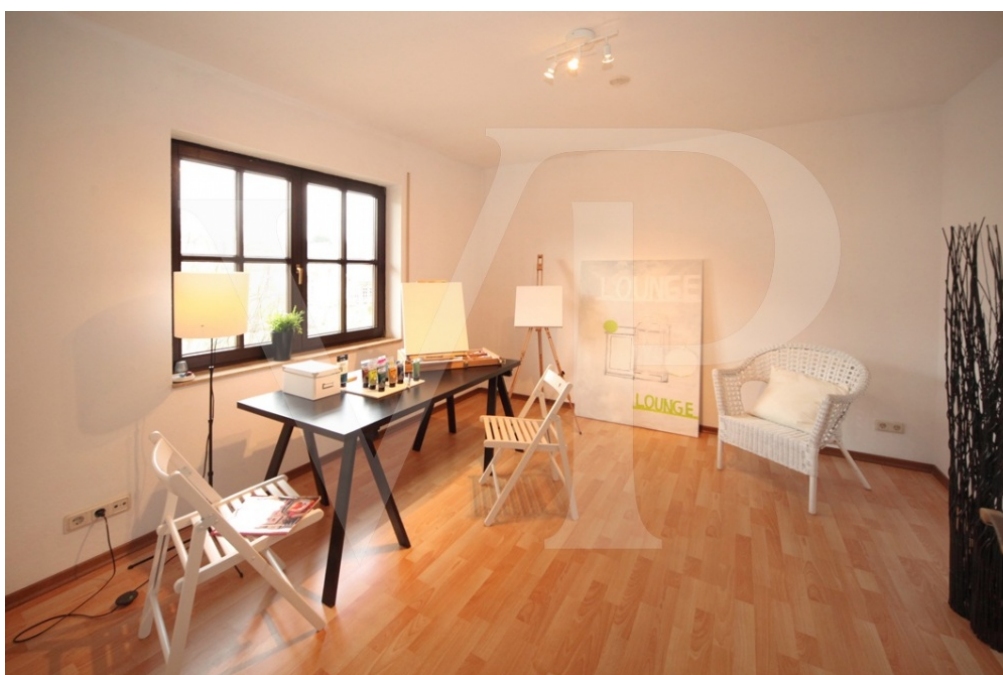
## La proprietà





CODICE OGGETTO: 25141015 - 61250 Usingen – Eschbach

## La proprietà



CODICE OGGETTO: 25141015 - 61250 Usingen – Eschbach

## La proprietà



CODICE OGGETTO: 25141015 - 61250 Usingen – Eschbach

## La proprietà





CODICE OGGETTO: 25141015 - 61250 Usingen – Eschbach

## La proprietà

FÜR SIE IN DEN BESTEN LAGEN

VP VON POLL  
REAL ESTATE®



Gern informieren wir Sie persönlich über weitere Details zur Immobilie.

Vereinbaren Sie einen Besichtigungstermin:

T.: 0800 - 333 33 09

[www.von-poll.com](http://www.von-poll.com)

FÜR SIE IN DEN BESTEN LAGEN

VP VON POLL  
REAL ESTATE®



Eigentümern bieten wir eine kostenfreie und unverbindliche Marktpreiseinschätzung Ihrer Immobilie an.

Kontaktieren Sie uns für eine persönliche Beratung:

T.: 0800 - 333 33 09

[www.von-poll.com](http://www.von-poll.com)



**CODICE OGGETTO: 25141015 - 61250 Usingen – Eschbach**

## Una prima impressione

In außergewöhnlich schöner, ruhiger und naturnaher Lage von Usingen-Eschbach befindet sich dieses großzügige Einfamilienhaus für die große Familie. Dieses Platzwunder mit insgesamt 8 Zimmern und 4 Bädern bietet allen Familienmitgliedern eigene Ruhezeiten - ob mit kleinen Kindern, die sich ein Spielzimmer wünschen, oder mit größeren Kindern, die sich ihr eigenes Reich wünschen, alles ist möglich und Platz fürs Home-Office gibt es auch noch! Das massiv gebaute Haus ist sehr geschmackvoll im modernen Landhausstil gehalten. Alle Schlafräume verfügen über TV- und Telefonanschluss. Erdgeschoss und 1. Obergeschoss sind mit Fußbodenheizung ausgestattet. Zusätzliche Behaglichkeit verströmt der Kachelofen (derzeit stillgelegt, jedoch reaktivierbar) im Wohnbereich. Dank der Vollunterkellerung, gibt es auch reichlich Nutzfläche für die ganze Familie - neben einem großen Hobbyraum auch einen Weinkeller, Werkstattraum und einen großen Wasch-/Hauswirtschaftsraum mit direktem Zugang zum Garten. Platz an der Sonne ermöglichen die großzügige Gartenterrasse sowie die Dachterrasse mit schönem Blick über das Usinger Land. Die Gartenterrasse ist unterkellert - hier finden Gartengeräte und Gartenspielzeug der Kinder ausreichend Platz, auch empfindlichere Pflanzen können hier prima überwintern. Garten und Vorgarten sind ansprechend angelegt und eingewachsen. Der Garten ist komplett eingezäunt und eignet sich bestens für Hundehalter. Eine Garage, Carport, ein zusätzlicher Außenstellplatz sowie hervorragende Parkmöglichkeiten in der vorwiegend von Anliegern befahrenen Seitenstraße komplettieren diese außergewöhnliche Immobilie.

**CODICE OGGETTO: 25141015 - 61250 Usingen – Eschbach**

## Dettagli dei servizi

- Kachelofen
- Fußbodenheizung in EG und OG
- Gäste-WC
- hochwertige Landhaus-Einbauküche mit Granitarbeitsplatte
- Vorratsraum mit Einbauschränken
- TV-/Telefonanschluss in allen Wohn- und Schlafzimmern
- bodentiefe Fenster im Wohnbereich
- Rollläden im Erd- und Obergeschoss
- Weinkeller
- 8000l umfassende Zisterne
- Holzlager
- Garage
- Carport
- Stellplatz

**CODICE OGGETTO: 25141015 - 61250 Usingen – Eschbach**

## Tutto sulla posizione

Usingen befindet sich inmitten der wunderschönen Natur des Hochtaunus. Die Region wird zu allen Jahreszeiten insbesondere von den Frankfurter Bürgern auf der Suche nach Erholung und Ruhe frequentiert. SIE haben hingegen die Möglichkeit, hier zu leben. Usingen besteht aus den Stadtteilen Usingen (Zentrum), Eschbach, Kransberg, Merzhausen, Michelbach, Wernborn und Wilhelmsdorf und verfügt, wie auch die benachbarten Gemeinden Wehrheim und Neu-Anspach, über eine gute Infrastruktur. Es gibt vielfältige Einkaufsmöglichkeiten, Ärzte, Apotheken sowie ein Krankenhaus. Ebenso sind sämtliche Schulformen und Kindergärten vorzufinden. In Verbindung mit der Nähe zu Bad Homburg und Frankfurt am Main bieten sich hervorragende Freizeit- und Kulturmöglichkeiten. Für Sportler und Naturliebhaber ist Usingen ebenso das ideale Domizil wie für gestresste Manager, die am Wochenende die Ruhe genießen möchten. Die Lage dieser Immobilie zeichnet sich durch die direkte Nähe zur Natur und die gepflegte Nachbarschaft aus. Usingen verfügt über eine Bahnverbindung (Taunusbahn) nach Friedrichsdorf (ca. 23 Min.), Bad Homburg (ca. 28 Minuten) und Frankfurt (ca. 47 Minuten). Die etwa 30km entfernte Frankfurter Innenstadt erreichen Sie über die A5 oder A661 in nur einer halben Stunde Fahrtzeit. In etwa 25 Fahrminuten erreicht man zudem Bad Camberg mit der Auffahrt zur A3.

**CODICE OGGETTO: 25141015 - 61250 Usingen – Eschbach**

## Ulteriori informazioni

Es liegt ein Energieverbrauchsausweis vor. Dieser ist gültig bis 29.10.2034. Endenergieverbrauch beträgt 107.00 kwh/(m<sup>2</sup>\*a). Wesentlicher Energieträger der Heizung ist Öl. Das Baujahr des Objekts lt. Energieausweis ist 1994. Die Energieeffizienzklasse ist D. Unser Service für Sie als Eigentümer: Wir bewerten gern kostenfrei Ihre Immobilie entsprechend dem aktuellen Marktwert, entwickeln eine Ihrem Objekt angepasste Verkaufsstrategie und stehen Ihnen bis zum erfolgreichen Verkauf zur Verfügung. VON POLL IMMOBILIEN steht als Maklerunternehmen mit seinen Mitarbeitern und Kollegen für die Werte Seriosität, Zuverlässigkeit und Diskretion. Unser bundesweites und internationales Netzwerk ermöglicht es uns, Verkäufer bzw. Vermieter und Interessenten bestmöglich zusammenzuführen. Wir können Ihnen bereits in den ersten Gesprächen mitteilen, wie viele vorgemerkte Suchinteressenten wir haben. Kommen Sie einfach bei uns vorbei, rufen Sie uns an oder senden Sie uns eine E-Mail – wir freuen uns, Sie kennen zu lernen. Wir weisen darauf hin, dass die von uns weitergegebenen Objektinformationen, Unterlagen, Pläne etc. vom Veräußerer bzw. Vermieter stammen. Eine Haftung für die Richtigkeit oder Vollständigkeit der Angaben übernehmen wir daher nicht. Es obliegt daher unseren Kunden, die darin enthaltenen Objektinformationen und Angaben auf ihre Richtigkeit hin zu überprüfen. Im Fall des Kaufs/Anmietung der Immobilie, hat der Käufer/Mieter die ortsübliche Provision an die von Poll Immobilien GmbH zu zahlen. Die Provision ist mit Wirksamwerden des Hauptvertrages fällig.



**CODICE OGGETTO: 25141015 - 61250 Usingen – Eschbach**

## Partner di contatto

Per ulteriori informazioni, si prega di contattare la persona di riferimento:

Carola Öhl

---

Kreuzgasse 22 Hochtaunus  
E-Mail: hochtaunus@von-poll.com

*To Disclaimer of von Poll Immobilien GmbH*

---

[www.von-poll.com](http://www.von-poll.com)