

Wehrheim / Pfaffenwiesbach – Pfaffenwiesbach

Neubau-Einfamilienhaus in beliebter Lage in OT von Wehrheim - Massivbauweise; individuell gestaltbar

CODICE OGGETTO: 24141040



www.von-poll.com

PREZZO D'ACQUISTO: 583.000 EUR • SUPERFICIE NETTA: ca. 130 m² • VANI: 5 • SUPERFICIE DEL TERRENO: 810 m²

CODICE OGGETTO: 24141040 - 61273 Wehrheim / Pfaffenwiesbach – Pfaffenwiesbach

- A colpo d'occhio
- La proprietà
- Dati energetici
- Planimetrie
- Una prima impressione
- Dettagli dei servizi
- Tutto sulla posizione
- Ulteriori informazioni
- Partner di contatto

CODICE OGGETTO: 24141040 - 61273 Wehrheim / Pfaffenwiesbach – Pfaffenwiesbach

A colpo d'occhio

CODICE OGGETTO	24141040	Prezzo d'acquisto	583.000 EUR
Superficie netta	ca. 130 m ²	Casa	Casa unifamiliare
Tipologia tetto	a due falde	Compenso di mediazione	Käuferprovision beträgt 3,57 % (inkl. MwSt.) des beurkundeten Kaufpreises für das Grundstück
Vani	5	Stato dell'immobile	In progetto
Camere da letto	4	Tipologia costruttiva	massiccio
Bagni	2	Superficie lorda	ca. 9 m ²
		Caratteristiche	Terrazza, Bagni di servizio, Giardino / uso comune

CODICE OGGETTO: 24141040 - 61273 Wehrheim / Pfaffenwiesbach – Pfaffenwiesbach

Dati energetici

Tipologia di riscaldamento	a pavimento
Fonte di alimentazione	Pompa di calore idraulica/pneumatica
Classe Energetica	Al momento della creazione del documento la certificazione energetica non era ancora disponibile.

CODICE OGGETTO: 24141040 - 61273 Wehrheim / Pfaffenwiesbach – Pfaffenwiesbach

La proprietà



FÜR SIE IN DEN BESTEN LAGEN



Gern informieren wir
Sie persönlich über weitere
Details zur Immobilie.

Vereinbaren Sie einen
Besichtigungstermin:

T.: 0800 - 333 33 09

www.von-poll.com

CODICE OGGETTO: 24141040 - 61273 Wehrheim / Pfaffenwiesbach – Pfaffenwiesbach

La proprietà

FÜR SIE IN DEN BESTEN LAGEN



VON POLL
REAL ESTATE®



Eigentümern bieten wir eine kostenfreie und unverbindliche Marktpreiseinschätzung Ihrer Immobilie an.

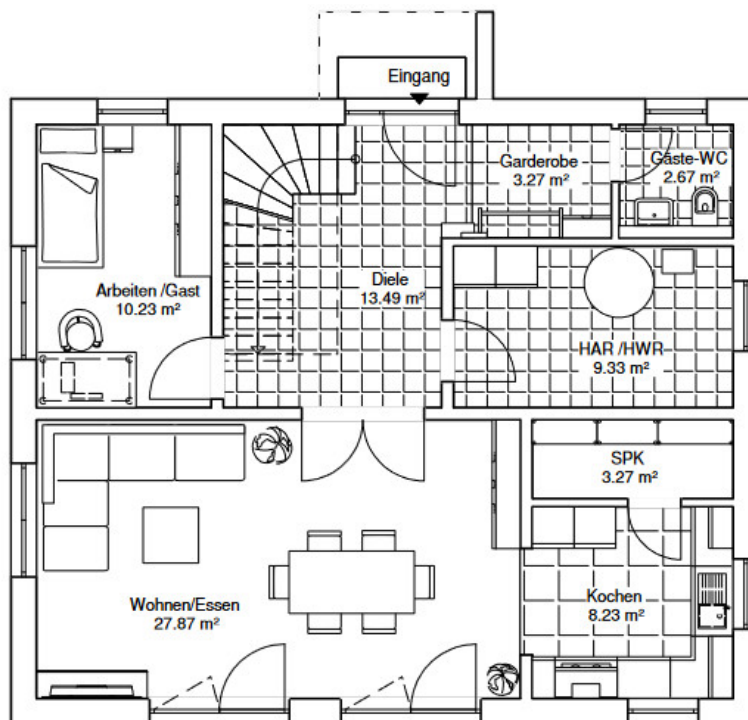
Kontaktieren Sie uns für eine persönliche Beratung:

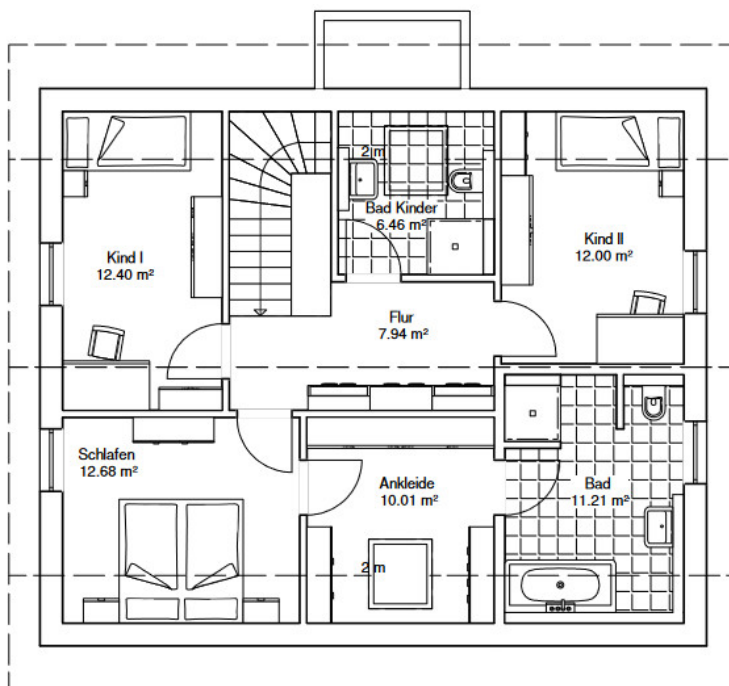
T.: 0800 - 333 33 09

www.von-poll.com

CODICE OGGETTO: 24141040 - 61273 Wehrheim / Pfaffenwiesbach – Pfaffenwiesbach

Planimetrie





Questa pianta non è in scala. I documenti ci sono stati dati dal cliente. Per questo motivo, non possiamo garantire la precisione delle informazioni.

CODICE OGGETTO: 24141040 - 61273 Wehrheim / Pfaffenwiesbach – Pfaffenwiesbach

Una prima impressione

Neubau - Erstbezug: Großzügig geschnittenes Einfamilienhaus mit Platz für Familien mit bis zu 3 Kindern in grüner, idyllischer Umgebung. Im Obergeschoss bieten insgesamt 3 Schlafzimmer und zwei Bäder Platz für den Privatbereich der Familie. Herzstück des Hauses wird im Erdgeschoss der geräumige Wohn-/Essbereich mit offener Küche und Zugang zum individuell planbaren Außenbereich. Der lokal ansässige Bauträger ist für seine qualitativ hochwertigen Massivhäuser bekannt. Die Raumausstattung ist nach Ihren Wünschen flexibel gestaltbar. Neben der beispielhaften Ausstattung gemäß Bau- und Leistungsbeschreibung können Sie selbstverständlich auch andere Materialien / Ausführungen auswählen.

CODICE OGGETTO: 24141040 - 61273 Wehrheim / Pfaffenwiesbach – Pfaffenwiesbach

Dettagli dei servizi

- 3 Schlafzimmer auf einer Ebene
- 2 Bäder und Gäste-WC
- Schlafzimmer mit großer Ankleide
- 3-fach verglaste Kunststofffenster
- Luft/Wasser-Wärmepumpe

CODICE OGGETTO: 24141040 - 61273 Wehrheim / Pfaffenwiesbach – Pfaffenwiesbach

Tutto sulla posizione

Die Gemeinde Wehrheim ist die nächstgelegene Hochtaunusgemeinde nach der Saalburg, nur circa 8 km von Bad Homburg und circa 25 km von der Rhein-Main-Metropole Frankfurt entfernt. Wehrheim gliedert sich in die vier Ortsteile Wehrheim, Obernhain, Pfaffenwiesbach und Friedrichsthal. Nachbarorte sind Bad Homburg, Usingen, Neu-Anspach und Rosbach. Trotz seiner idyllischen Lage am Nordhang des Taunuskamms verfügt Wehrheim durch seine Nähe zur A5 und A661 sowie durch zwei Taunusbahn-Haltestellen über eine schnelle Anbindung in alle Himmelsrichtungen. Wehrheims Infrastruktur lässt, nicht zuletzt durch die überaus gelungene Neugestaltung der Wehrheimer Mitte, keine Wünsche offen. Attraktive Einkaufsmöglichkeiten, Ärzte, Kindergärten und eine Grundschule gibt es vor Ort. Überregional bekannte Ausflugsziele wie beispielsweise Saalburg, Lochmühle und Hessenpark befinden sich in der unmittelbaren Nähe.

CODICE OGGETTO: 24141040 - 61273 Wehrheim / Pfaffenwiesbach – Pfaffenwiesbach

Ulteriori informazioni

GELDWÄSCHE: Als Immobilienmaklerunternehmen ist die von Poll Immobilien GmbH nach § 2 Abs. 1 Nr. 14 und § 11 Abs. 1, 2 Geldwäschegesetz (GwG) dazu verpflichtet, bei der Begründung einer Geschäftsbeziehung die Identität des Vertragspartners festzustellen und zu überprüfen, bzw. sobald ein ernsthaftes Interesse an der Durchführung des Immobilienkaufvertrages besteht. Hierzu ist es erforderlich, dass wir nach § 11 Abs. 4 GwG die relevanten Daten Ihres Personalausweises festhalten (wenn Sie als natürliche Person handeln) – beispielsweise mittels einer Kopie. Bei einer juristischen Person benötigen wir eine Kopie des Handelsregisterauszugs, aus welchem der wirtschaftlich Berechtigte hervorgeht. Das Geldwäschegesetz sieht vor, dass der Makler die Kopien bzw. Unterlagen fünf Jahre aufbewahren muss. Als unser Vertragspartner haben Sie auch eine Mitwirkungspflicht nach § 11 Abs. 6 GwG.

HAFTUNG: Wir weisen darauf hin, dass die von uns weitergegebenen Objektinformationen, Unterlagen, Pläne etc. vom Verkäufer bzw. Vermieter stammen. Eine Haftung für die Richtigkeit oder Vollständigkeit der Angaben übernehmen wir daher nicht. Es obliegt daher unseren Kunden, die darin enthaltenen Objektinformationen und Angaben auf ihre Richtigkeit hin zu überprüfen. Alle Immobilienangebote sind freibleibend und vorbehaltlich Irrtümer, Zwischenverkauf- und Vermietung oder sonstiger Zwischenverwertung. **UNSER SERVICE FÜR SIE ALS EIGENTÜMER:** Planen Sie den Verkauf oder die Vermietung Ihrer Immobilie, so ist es für Sie wichtig, deren Marktwert zu kennen. Lassen Sie kostenfrei und unverbindlich den aktuellen Wert Ihrer Immobilie professionell durch einen unserer Immobilienspezialisten einschätzen. Unser bundesweites und internationales Netzwerk ermöglicht es uns, Verkäufer bzw. Vermieter und Interessenten bestmöglich zusammenzuführen.

CODICE OGGETTO: 24141040 - 61273 Wehrheim / Pfaffenwiesbach – Pfaffenwiesbach

Partner di contatto

Per ulteriori informazioni, si prega di contattare la persona di riferimento:

Carola Öhl

Kreuzgasse 22 Hochtaunus
E-Mail: hochtaunus@von-poll.com

To Disclaimer of von Poll Immobilien GmbH

www.von-poll.com