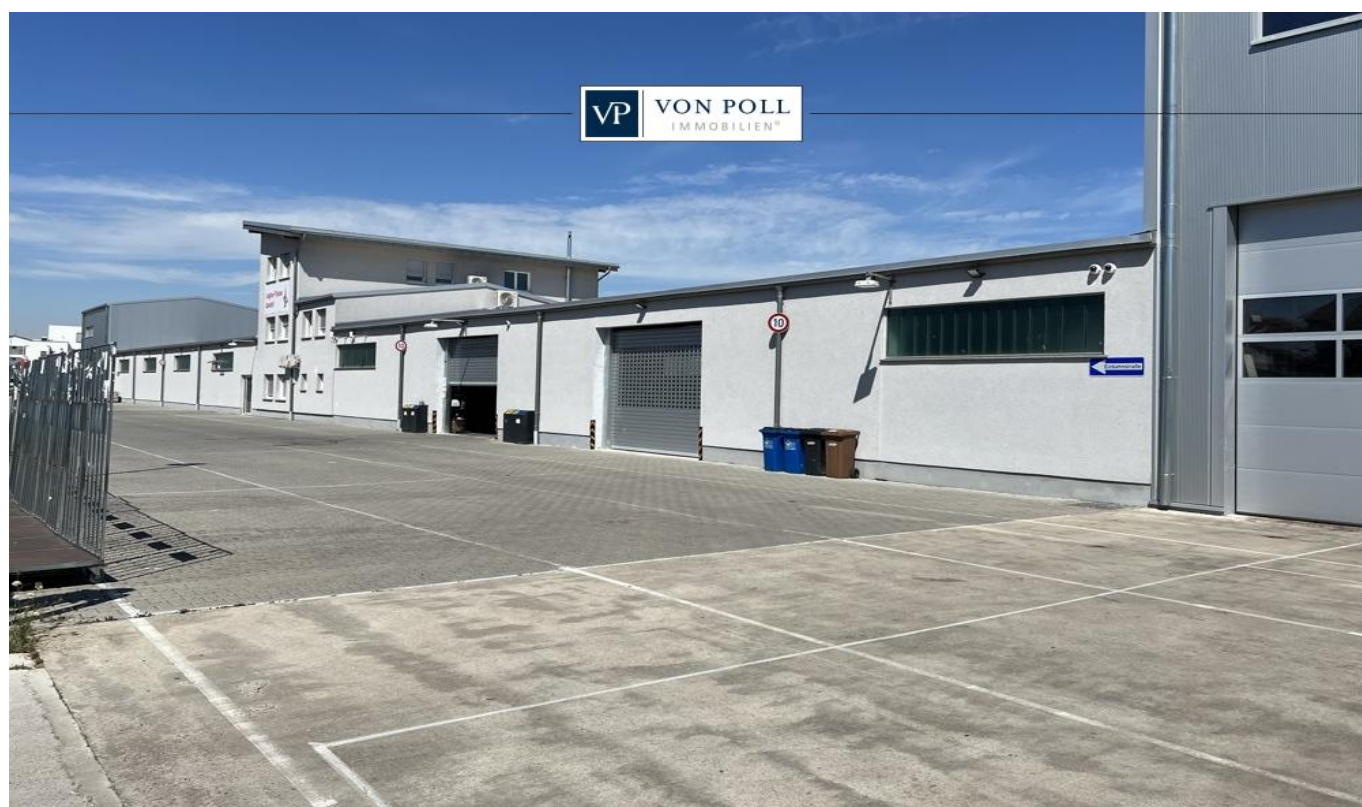


Bürstadt

# Modernes Logistikcenter mit vielen Nutzungsmöglichkeiten!

CODICE OGGETTO: 23133664



PREZZO D'ACQUISTO: 3.250.000 EUR • SUPERFICIE DEL TERRENO: 5.700 m<sup>2</sup>

**CODICE OGGETTO: 23133664 - 68642 Bürstadt**

- A colpo d'occhio
- La proprietà
- Dati energetici
- Una prima impressione
- Tutto sulla posizione
- Partner di contatto

CODICE OGGETTO: 23133664 - 68642 Bürstadt

## A colpo d'occhio

CODICE OGGETTO	23133664	Prezzo d'acquisto	3.250.000 EUR
DISPONIBILE DAL	Previo accordo	Capannone/magazzino/fabbrica	Magazzino
Anno di costruzione	2008	Compenso di mediazione	Käuferprovision beträgt 3,57 % (inkl. MwSt.) des beurkundeten Kaufpreises
		Superficie commerciale	ca. 1.565 m <sup>2</sup>
		Stato dell'immobile	Ammodernato
		Tipologia costruttiva	massiccio
		Superficie lorda	ca. 0 m <sup>2</sup>

CODICE OGGETTO: 23133664 - 68642 Bürstadt

## Dati energetici

Certificazione  
energetica

Legally not required

CODICE OGGETTO: 23133664 - 68642 Bürstadt

## La proprietà



CODICE OGGETTO: 23133664 - 68642 Bürstadt

## La proprietà



CODICE OGGETTO: 23133664 - 68642 Bürstadt

## La proprietà



CODICE OGGETTO: 23133664 - 68642 Bürstadt

## La proprietà





CODICE OGGETTO: 23133664 - 68642 Bürstadt

## La proprietà



**CODICE OGGETTO: 23133664 - 68642 Bürstadt**

## Una prima impressione

Der Komplex besteht aus insgesamt ca. 1200 m<sup>2</sup> großen Hallenflächen. Der Bürobereich erstreckt sich auf ca. 365 m<sup>2</sup> Fläche. Im Jahr 2020 wurden die Bestandsgebäude erweitert, um einen optimalen Bereich für das Logistikunternehmen zu schaffen. Alle Gebäude sind miteinander verbunden, sodass Sie hier optimale Arbeitsbedingungen vorfinden. Aktuell befindet sich in den Gebäuden ein Unternehmen für den An- und Verkauf sämtlicher Waren. Die Nutzung ist sehr individuell gestaltbar. Insgesamt stehen 5 Gebäude zur Verfügung, die sich auf einem ca. 5.700 m<sup>2</sup> großen Grundstück befinden. Der Außenbereich verfügt über umfangreiche Freiflächen und diverse Parkmöglichkeiten mit insgesamt 43 ausgewiesenen Stellplätzen. Das gesamte Grundstück ist eingezäunt und verfügt über 3 elektrische Tore.

**CODICE OGGETTO: 23133664 - 68642 Bürstadt**

## Tutto sulla posizione

Bürstadt liegt optimal zwischen dem Rhein und dem Odenwald im Hessischen Ried. Bürstadt grenzt im Norden an die Gemeinde Biblis, im Nordosten an die Gemeinde Einhausen, im Osten an die Stadt Lorsch, in Süden und Westen an die Stadt Lampertheim an. Die Stadt Bürstadt mit seinen mittlerweile über 17.000 Einwohnern hat sich zu einer typischen Wachstumskommune der Metropolregion Rhein-Neckar mit den Großstädten Mannheim und Ludwigshafen entwickelt. Mit dem Gewerbegebiet bietet der Landkreis Bergstraße eine interessante Option für Ihre Neuansiedlung. Autobahnanschluss A67 in 5 km Anschluss Bundesstraße B44 und B47 direkt Frankfurt International Airport in 35 Minuten (60 km) Regionalbahnhof Bürstadt in 2 Minuten Rheinhäfen Gernsheim in 13 km Mannheim in 19 km

CODICE OGGETTO: 23133664 - 68642 Bürstadt

## Partner di contatto

Per ulteriori informazioni, si prega di contattare la persona di riferimento:

Margot-Elaine Wolf-Schneider

---

Promenadenstraße 16 Bensheim  
E-Mail: [bensheim@von-poll.com](mailto:bensheim@von-poll.com)

*To Disclaimer of von Poll Immobilien GmbH*

---

[www.von-poll.com](http://www.von-poll.com)