

Wermelskirchen

# Familienfreundliches Einfamilienhaus in ruhiger Sackgasse!

CODICE OGGETTO: 25218004



[www.von-poll.com](http://www.von-poll.com)

PREZZO D'ACQUISTO: 425.000 EUR • SUPERFICIE NETTA: ca. 200 m<sup>2</sup> • VANI: 7.5 • SUPERFICIE DEL TERRENO: 990 m<sup>2</sup>

CODICE OGGETTO: 25218004 - 42929 Wermelskirchen

- A colpo d'occhio
- La proprietà
- Dati energetici
- Planimetrie
- Una prima impressione
- Dettagli dei servizi
- Tutto sulla posizione
- Ulteriori informazioni
- Partner di contatto

**CODICE OGGETTO: 25218004 - 42929 Wermelskirchen**

## A colpo d'occhio

CODICE OGGETTO	25218004	Prezzo d'acquisto	425.000 EUR
Superficie netta	ca. 200 m <sup>2</sup>	Casa	Casa unifamiliare
Tipologia tetto	a due falde	Compenso di mediazione	Käuferprovision beträgt 3,57 % (inkl. MwSt.) des beurkundeten Kaufpreises
Vani	7.5	Modernizzazione / Riqualficazione	2014
Camere da letto	5	Stato dell'immobile	Curato
Bagni	2	Tipologia costruttiva	massiccio
Anno di costruzione	1961	Caratteristiche	Terrazza, Piscina, Caminetto, Giardino / uso comune, Cucina componibile, Balcone
Garage/Posto auto	2 x superficie libera, 1 x Garage		

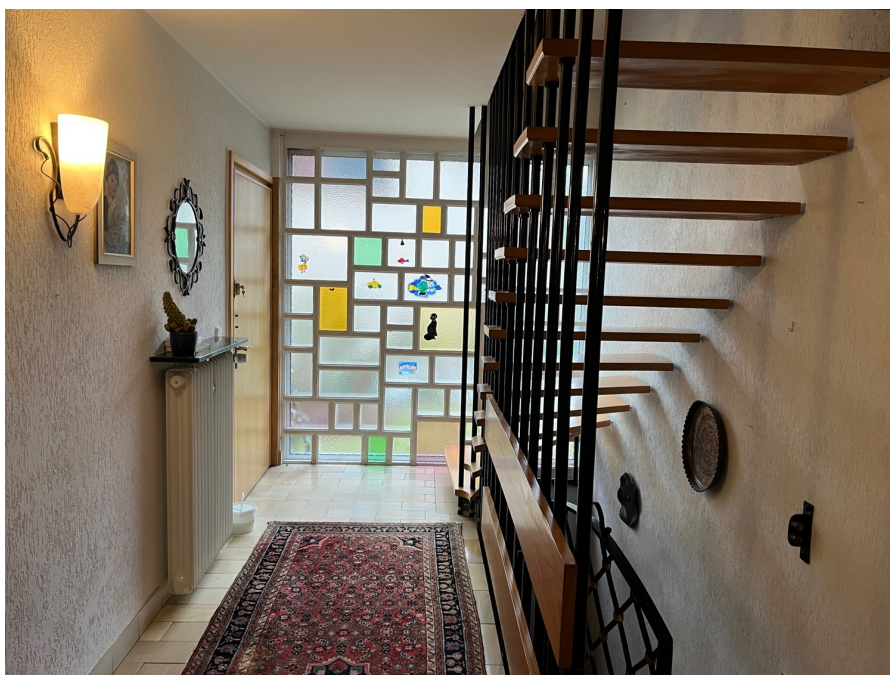
**CODICE OGGETTO: 25218004 - 42929 Wermelskirchen**

## Dati energetici

Tipologia di riscaldamento	centralizzato	Certificazione energetica	Diagnosi energetica
Riscaldamento	Olio	Consumo energetico	277.20 kWh/m <sup>2</sup> a
CERTIFICAZIONE ENERGETICA VALIDO FINO A	01.04.2034	Classe di efficienza energetica	H
Fonte di alimentazione	Combustibile liquido	Anno di costruzione secondo il certificato energetico	1961

CODICE OGGETTO: 25218004 - 42929 Wermelskirchen

## La proprietà



CODICE OGGETTO: 25218004 - 42929 Wermelskirchen

## La proprietà



CODICE OGGETTO: 25218004 - 42929 Wermelskirchen

## La proprietà



CODICE OGGETTO: 25218004 - 42929 Wermelskirchen

## La proprietà





CODICE OGGETTO: 25218004 - 42929 Wermelskirchen

## La proprietà



CODICE OGGETTO: 25218004 - 42929 Wermelskirchen

## La proprietà



CODICE OGGETTO: 25218004 - 42929 Wermelskirchen

## La proprietà



CODICE OGGETTO: 25218004 - 42929 Wermelskirchen

## La proprietà



CODICE OGGETTO: 25218004 - 42929 Wermelskirchen

## La proprietà



CODICE OGGETTO: 25218004 - 42929 Wermelskirchen

## La proprietà



CODICE OGGETTO: 25218004 - 42929 Wermelskirchen

## La proprietà



CODICE OGGETTO: 25218004 - 42929 Wermelskirchen

## La proprietà





CODICE OGGETTO: 25218004 - 42929 Wermelskirchen

## La proprietà



CODICE OGGETTO: 25218004 - 42929 Wermelskirchen

## La proprietà



CODICE OGGETTO: 25218004 - 42929 Wermelskirchen

## La proprietà



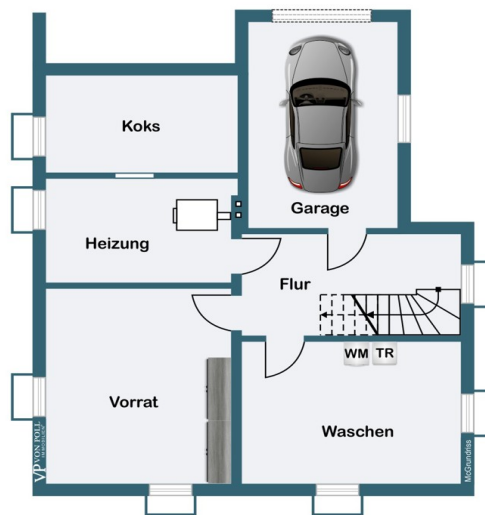
CODICE OGGETTO: 25218004 - 42929 Wermelskirchen

## La proprietà

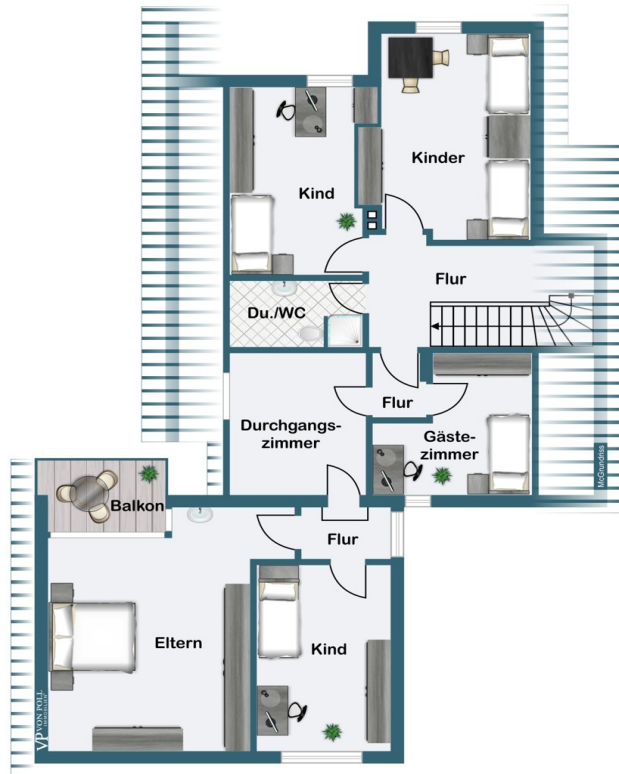


CODICE OGGETTO: 25218004 - 42929 Wermelskirchen

# Planimetrie







Questa pianta non è in scala. I documenti ci sono stati dati dal cliente. Per questo motivo, non possiamo garantire la precisione delle informazioni.

**CODICE OGGETTO: 25218004 - 42929 Wermelskirchen**

## Una prima impressione

Bei der hier angebotenen Immobilie handelt es sich um ein gepflegtes Einfamilienhaus, errichtet im Jahr 1961 und seitdem regelmäßig modernisiert. Auf einer großzügigen Wohnfläche von ca. 200 m<sup>2</sup> bietet das Haus insgesamt 7,5 Zimmer, darunter fünf geräumige Schlafzimmer. Diese Raumaufteilung macht die Immobilie besonders attraktiv für Familien mit Kindern, die viel Platz benötigen. Die ruhige Lage in einer Sackgasse sorgt zudem für ein naturnahes und familienfreundliches Wohnumfeld. Das Grundstück erstreckt sich über ca. 990 m<sup>2</sup> und bietet reichlich Gestaltungsmöglichkeiten für Gartenliebhaber. Die Aufteilung der Wohnräume ist großzügig gestaltet und bietet Platz für individuelle Einrichtungsideen. Ein besonderes Highlight ist der offene Kamin, der im Wohnzimmer für eine gemütliche Atmosphäre sorgt. Die Immobilie verfügt über zwei Badezimmer, die den Ansprüchen einer größeren Familie gerecht werden. Im Jahr 1998 wurde eine neue Heizung installiert, während die Stromleitungen im Jahr 2000 teilweise erneuert wurden. Diese Maßnahmen trugen wesentlich zur Langlebigkeit und zur Steigerung der Energieeffizienz der Immobilie bei. Zudem wurde 2011 ein neuer Heizungsbrönnner eingebaut, um den Heizkomfort weiter zu verbessern. Im Jahr 2014 empfing der Anbau ein neues Dach, was die Modernisierung des Hauses abrundete. Dennoch besteht weiterhin Modernisierungsbedarf, um die Immobilie vollständig an zeitgemäße Standards anzupassen. Eine Zentralheizung versorgt das Gebäude mit Wärme und sorgt für wohlige Temperaturen auch an kühleren Tagen. Die Immobilie verfügt über Rollläden, was zusätzlich zur Wärmedämmung beiträgt und für mehr Privatsphäre sorgt. Besonders hervorzuheben ist das Hallenschwimmbad, das zusätzlichen Freizeitwert bietet und als Ort der Entspannung genutzt werden kann. Ein Balkon und 3 Terrassen bieten viele Gelegenheiten, die Sonne zu genießen und an der frischen Luft zu verweilen. Die ruhige Wohnstraße, an der das Haus gelegen ist, sorgt für wenig Verkehrsaufkommen und damit für eine sichere Umgebung. Die Lage ist sehr naturnah, ideal für lange Spaziergänge oder sportliche Betätigungen im Freien. Zusammenfassend bietet diese Immobilie eine solide Grundlage für ein komfortables Familienleben in einer sehr ansprechenden und ruhigen Wohngegend. Trotz des bestehenden Modernisierungsbedarfs stellt das Haus eine interessante Option für Käufer dar, die sich ein geräumiges Zuhause mit einem herrlichen Garten wünschen. Interessenten haben die Möglichkeit, durch eine Besichtigung das volle Potenzial dieser Immobilie zu entdecken. Ein Termin hierfür kann jederzeit vereinbart werden – wir freuen uns auf Ihre Anfrage.



CODICE OGGETTO: 25218004 - 42929 Wermelskirchen

## Dettagli dei servizi

- Zimmeranzahl 7
- 2 Badezimmer
- großzügige Raumaufteilungen
- offener Kamin
- Hallenschwimmbad
- Rollläden
- das Haus hat Modernisierungsbedarf

**CODICE OGGETTO: 25218004 - 42929 Wermelskirchen**

## Tutto sulla posizione

Diese attraktive Einfamilienhaus liegt in einem der beliebtesten Ortsteile der bergischen Stadt Wermelskirchen. Hier wohnen Sie in einem gewachsenen, nicht mehr verbaubaren Wohngebiet mit 1-2 Familienhäusern und großzügigen Gärten. Grundschule, Gymnasium und Kindergarten befinden sich in der Nähe. Wermelskirchen liegt verkehrsgünstig an der Autobahn A1 Köln-Dortmund. Die Bundesstraße B51 verläuft durch die Stadt und in dem nahen Burscheid bindet die Landesstraße an die Autobahn A3 an. Die nahegelegenen Großstädten Köln (ca. 35 km) und Düsseldorf (ca. 50 km) sind problemlos zu erreichen. Bäcker, Cafés und Metzger sowie Banken, Modeläden und viele andere Geschäfte des täglichen Bedarfs sind nur ein paar Minuten entfernt. Ärzte und das Krankenhaus liegen im Ortszentrum. Für den Großeinkauf sind die beliebtesten Supermärkte und Discounter alle vor Ort. Nahe der Dhünn-Talsperre bietet die historische Stadt ein umfassendes Freizeitangebot. Ob Fußball, Tennis oder vom Segeln bis zum Golfen - für Jedermann ist etwas dabei. Pferdeliebhaber kommen aufgrund der Fülle der Reitställe voll auf ihre Kosten. Genießen Sie die Vielzahl der gut ausgebauten Wanderwege oder eines der Schwimmbäder. Lassen Sie sich verwöhnen von der hervorragenden Gastronomie - von der gemütlichen Bergischen Kaffeetafel bis zur gehobenen Küche. Dem einen oder anderen mag es schon bekannt sein: Wermelskirchen ist sehr veranstaltungsfreudig und bekannt für seine Straßenkirmes!

**CODICE OGGETTO: 25218004 - 42929 Wermelskirchen**

## Ulteriori informazioni

Es liegt ein Energiebedarfsausweis vor. Dieser ist gültig bis 1.4.2034. Endenergiebedarf beträgt 277.20 kWh/(m<sup>2</sup>\*a). Wesentlicher Energieträger der Heizung ist Öl. Das Baujahr des Objekts lt. Energieausweis ist 1961. Die Energieeffizienzklasse ist H.

**GELDWÄSCHE:** Als Immobilienmaklerunternehmen ist die von Poll Immobilien GmbH nach § 2 Abs. 1 Nr. 14 und § 10 Abs. 3 Geldwäschegesetz (GwG) dazu verpflichtet, bei der Begründung einer Geschäftsbeziehung die Identität des Vertragspartners festzustellen und zu überprüfen. Hierzu ist es erforderlich, dass wir nach § 11 GwG die relevanten Daten Ihres Personalausweises festhalten (wenn Sie als natürliche Person handeln) – beispielsweise mittels einer Kopie. Bei einer juristischen Person benötigen wir eine Kopie des Handelsregisterauszugs, aus welchem der wirtschaftlich Berechtigte hervorgeht. Das Geldwäschegesetz sieht vor, dass der Makler die Kopien bzw.

Unterlagen fünf Jahre aufbewahren muss. **PROVISIONSHINWEIS:** Mit der Anfrage bei und durch Inanspruchnahme der Dienstleistung der Firma von Poll Immobilien GmbH, wird ein Maklervertrag geschlossen. Sofern es durch die Tätigkeit der Firma VON POLL IMMOBILIEN GmbH zu einem wirksamen Hauptvertrag mit der Eigentümerseite kommt, hat der Interessent bei Abschluss: - eines MIETVERTRAGS keine

Provision/Maklercourtage an die von Poll Immobilien GmbH zu zahlen. - eines KAUFVERTRAGS die ortsübliche Provision/Maklercourtage an die von Poll Immobilien GmbH gegen Rechnung zu zahlen. **HAFTUNG:** Wir weisen darauf hin, dass die von uns weitergegebenen Objektinformationen, Unterlagen, Pläne etc. vom Verkäufer bzw.

Vermieter stammen. Eine Haftung für die Richtigkeit oder Vollständigkeit der Angaben übernehmen wir daher nicht. Es obliegt daher unseren Kunden, die darin enthaltenen Objektinformationen und Angaben auf ihre Richtigkeit hin zu überprüfen. Alle

Immobilienangebote sind freibleibend und vorbehaltlich Irrtümer, Zwischenverkauf- und Vermietung oder sonstiger Zwischenverwertung. **UNSER SERVICE FÜR SIE ALS**

**EIGENTÜMER:** Planen Sie den Verkauf oder die Vermietung Ihrer Immobilie, so ist es für Sie wichtig, deren Marktwert zu kennen. Lassen Sie kostenfrei und unverbindlich den aktuellen Wert Ihrer Immobilie professionell durch einen unserer Immobilienspezialisten einschätzen. Unser bundesweites und internationales Netzwerk ermöglicht es uns, Verkäufer bzw. Vermieter und Interessenten bestmöglich zusammenzuführen.

CODICE OGGETTO: 25218004 - 42929 Wermelskirchen

## Partner di contatto

Per ulteriori informazioni, si prega di contattare la persona di riferimento:

Guido Gerressen

---

Bahnhofstraße 18 Hilden / Haan  
E-Mail: [hilden.haan@von-poll.com](mailto:hilden.haan@von-poll.com)

*To Disclaimer of von Poll Immobilien GmbH*

---

[www.von-poll.com](http://www.von-poll.com)