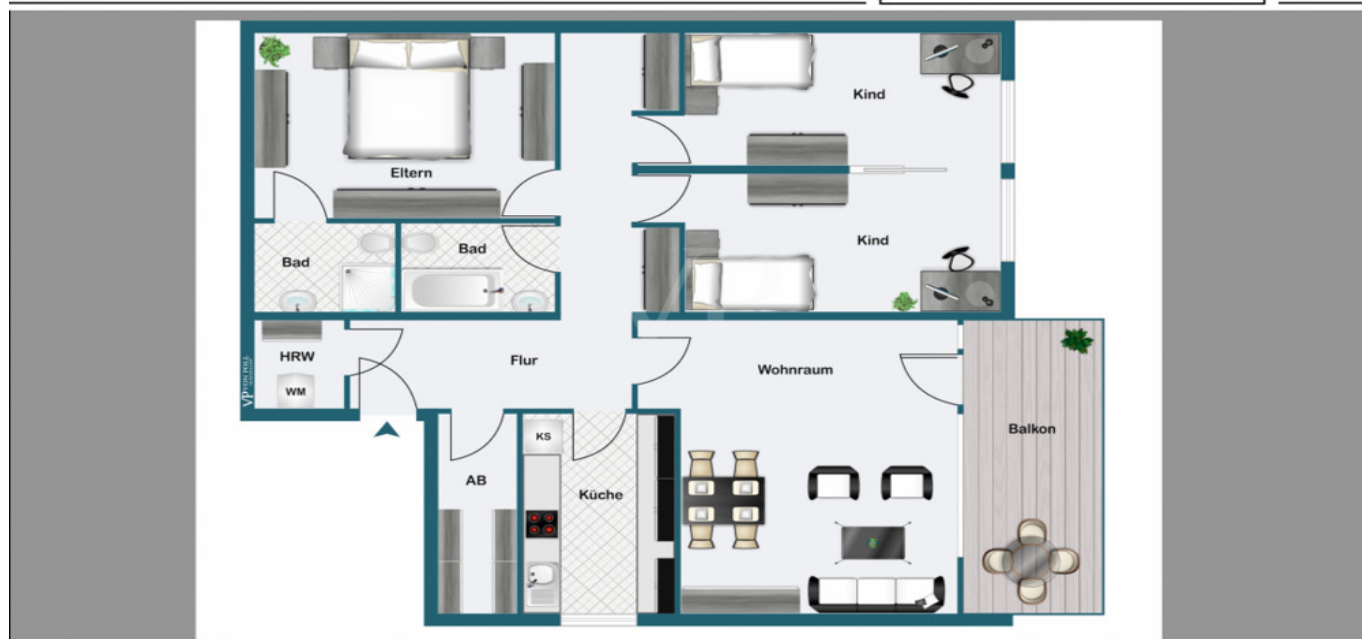


Biberach an der Riß

# Attraktive 4-Zimmer-Wohnung mit Balkon in Biberach

CODICE OGGETTO: 24163036



[www.von-poll.com](http://www.von-poll.com)

PREZZO D'AFFITTO: 780 EUR • SUPERFICIE NETTA: ca. 92 m<sup>2</sup> • VANI: 4

**CODICE OGGETTO: 24163036 - 88400 Biberach an der Riß**

- A colpo d'occhio
- La proprietà
- Dati energetici
- Una prima impressione
- Tutto sulla posizione
- Ulteriori informazioni
- Partner di contatto

CODICE OGGETTO: 24163036 - 88400 Biberach an der Riß

## A colpo d'occhio

CODICE OGGETTO	24163036
Superficie netta	ca. 92 m <sup>2</sup>
Piano	3
Vani	4
Camere da letto	3
Bagni	2
Anno di costruzione	1964
Garage/Posto auto	1 x Garage

Prezzo d'affitto	780 EUR
Costi aggiuntivi	260 EUR
Appartamento	Piano
Tipologia costruttiva	massiccio
Caratteristiche	Balcone

CODICE OGGETTO: 24163036 - 88400 Biberach an der Riß

## Dati energetici

Tipologia di riscaldamento	centralizzato	Certificazione energetica	Attestato di prestazione energetica
Riscaldamento	Gas	Consumo finale di energia	129.00 kWh/m²a
CERTIFICAZIONE ENERGETICA VALIDO FINO A	25.01.2031	Classe di efficienza energetica	D
Fonte di alimentazione	Gas	Anno di costruzione secondo il certificato energetico	1964

CODICE OGGETTO: 24163036 - 88400 Biberach an der Riß

## La proprietà



CODICE OGGETTO: 24163036 - 88400 Biberach an der Riß

## La proprietà



CODICE OGGETTO: 24163036 - 88400 Biberach an der Riß

## La proprietà



CODICE OGGETTO: 24163036 - 88400 Biberach an der Riß

## La proprietà





**CODICE OGGETTO: 24163036 - 88400 Biberach an der Riß**

## Una prima impressione

In zentrumsnaher Wohnlage von Biberach in einem 4-Familienhaus aus dem Baujahr 1963 im 3. Obergeschoss befindet sich diese geräumige 4-Zimmer-Wohnung mit einem Sonnenbalkon, der Ihnen einen bemerkenswerten Blick in den Wielandpark bietet. Die Wohnung verfügt über ein geräumiges und helles Wohnzimmer, 1 Elternschlafzimmer und 2 Kinderzimmer, die mit einer großen Schiebetür getrennt sind. Des Weiteren verfügt sie über eine Küche, 1 Duschbad und ein Bad mit Badewanne. Im Flur sowie in einem der Schlafzimmer sind praktische Einbauschränke vorhanden. Beheizt wird die Wohnung durch eine Gas-Zentralheizung aus dem Jahr 1998. Diese Wohnung bietet ein gemütliches Zuhause für ein Paar mit einem größeren Platzwunsch als auch für eine Familie mit bis zu 2 Kindern. Verfügbar ist diese Wohnung ab dem 01.03.2025. Eine Garage, ein Kellerraum und ein Gemeinschaftsraum runden das Angebot ab. Die Garagenmiete ist im Mietpreis enthalten. Sollten wir Ihr Interesse mit diesem Angebot geweckt haben, so freuen wir uns über Ihre Kontaktaufnahme über das Kontaktformular. Die Vermittlung ist für den Mieter provisionsfrei.

**CODICE OGGETTO: 24163036 - 88400 Biberach an der Riß**

## Tutto sulla posizione

Die große Kreisstadt Biberach hat einen hohen Wohn- und Freizeitwert. Die historische Altstadt, ein großes kulturelles Angebot sowie alle Arten von Bildungseinrichtungen von der Grundschule über Gymnasien unterschiedlicher Ausrichtung, alle Berufsfachschulen bis hin zu Hochschulen, verschiedene Kinderbetreuungseinrichtungen und seine landschaftlich reizvolle Umgebung machen diese Stadt zu einem beliebten Wohnort in Oberschwaben. Es finden sich viele Freizeitmöglichkeiten wie ein großes Freibad und Naturbadeseen, mehrere Sport- und Tennisplätze, sowie schöne Rad- und Wanderwege in der Umgebung. Zahlreiche Thermal- und Erlebnisbäder sowie schöne Golfplätze in der näheren Umgebung sowie die Nähe zu den Bergen und dem Bodensee runden das Angebot ab. Entdecken, erkunden und erleben Sie den Landkreis Biberach in seiner ganzen Vielfalt. Der malerische Landkreis ist bekannt für seine imposanten, historischen Klosteranlagen, Kirchen und Kapellen. Nicht umsonst wird er auch als "Himmelreich des Barock" bezeichnet. Weit über die Kreisgrenzen hinaus bekannt ist auch das Federseemoor mit seinen archäologischen Funden in Bad Buchau. Seit Juni 2011 gehören die dortigen Pfahlbauten zum Unesco-Weltkulturerbe. Biberach verfügt über eine starke, florierende Wirtschaft. Den ca. 32.000 Einwohnern von Biberach stehen ca. 24.000 Arbeitsplätze gegenüber. Die Arbeitslosenquote der Stadt Biberach gehört zu den niedrigsten in Deutschland. Auf Rang 9 von 402: Hier leben viel Akademiker und es wird enorm in Branchen mit Zukunft investiert. Im Landkreis Biberach gibt es zwei Hochschulen. Auf Rang 5 von 402: Bei Gesundheit und Demografie. Das liegt vor allem an der jungen Bevölkerung, die hier lebt, zur Schule geht und studiert. Ein junger Landkreis: Im Raum Biberach leben überdurchschnittlich viele Kinder. Biberach liegt verkehrsgünstig unmittelbar an der B30, mit autobahnähnlich ausgebauter Direktverbindung nach Ulm (ca. 40 km entfernt) und Friedrichshafen/Bodensee (ca. 60 km entfernt). Der Bundesbahn und Busbahnhof bietet alle Möglichkeiten des Nah- und Fernverkehrs. Die internationalen Flughäfen von Memmingen und Friedrichshafen liegen im näheren Umfeld, der Flughafen Stuttgart ist gut erreichbar.

**CODICE OGGETTO: 24163036 - 88400 Biberach an der Riß**

## Ulteriori informazioni

Es liegt ein Energieverbrauchsausweis vor. Dieser ist gültig bis 25.1.2031. Endenergieverbrauch beträgt 129.00 kWh/(m<sup>2</sup>\*a). Wesentlicher Energieträger der Heizung ist Gas. Das Baujahr des Objekts lt. Energieausweis ist 1964. Die Energieeffizienzklasse ist D. GELDWÄSCHE: Als Immobilienmaklerunternehmen ist die von Poll Immobilien GmbH nach § 2 Abs. 1 Nr. 14 und § 11 Abs. 1, 2 Geldwäschegesetz (GwG) dazu verpflichtet, bei der Begründung einer Geschäftsbeziehung die Identität des Vertragspartners festzustellen und zu überprüfen, bzw. sobald ein ernsthaftes Interesse an der Durchführung des Immobilienkaufvertrages besteht. Hierzu ist es erforderlich, dass wir nach § 11 Abs. 4 GwG die relevanten Daten Ihres Personalausweises festhalten (wenn Sie als natürliche Person handeln) – beispielsweise mittels einer Kopie. Bei einer juristischen Person benötigen wir eine Kopie des Handelsregisterauszugs, aus welchem der wirtschaftlich Berechtigte hervorgeht. Das Geldwäschegesetz sieht vor, dass der Makler die Kopien bzw. Unterlagen fünf Jahre aufbewahren muss. Als unser Vertragspartner haben Sie auch eine Mitwirkungspflicht nach § 11 Abs. 6 GwG. HAFTUNG: Wir weisen darauf hin, dass die von uns weitergegebenen Objektinformationen, Unterlagen, Pläne etc. vom Verkäufer bzw. Vermieter stammen. Eine Haftung für die Richtigkeit oder Vollständigkeit der Angaben übernehmen wir daher nicht. Es obliegt daher unseren Kunden, die darin enthaltenen Objektinformationen und Angaben auf ihre Richtigkeit hin zu überprüfen. Alle Immobilienangebote sind freibleibend und vorbehaltlich Irrtümer, Zwischenverkauf- und Vermietung oder sonstiger Zwischenverwertung. UNSER SERVICE FÜR SIE ALS EIGENTÜMER: Planen Sie den Verkauf oder die Vermietung Ihrer Immobilie, so ist es für Sie wichtig, deren Marktwert zu kennen. Lassen Sie kostenfrei und unverbindlich den aktuellen Wert Ihrer Immobilie professionell durch einen unserer Immobilienspezialisten einschätzen. Unser bundesweites und internationales Netzwerk ermöglicht es uns, Verkäufer bzw. Vermieter und Interessenten bestmöglich zusammenzuführen.

**CODICE OGGETTO: 24163036 - 88400 Biberach an der Riß**

## Partner di contatto

Per ulteriori informazioni, si prega di contattare la persona di riferimento:

Christiane Zimmermann

---

Ulmer-Tor-Straße 8-10 Biberach  
E-Mail: [biberach@von-poll.com](mailto:biberach@von-poll.com)

*To Disclaimer of von Poll Immobilien GmbH*

---

[www.von-poll.com](http://www.von-poll.com)