

Berlin – Charlottenburg

Beletage in repräsentativem Gründerzeit-Altbau mit Balkon

CODICE OGGETTO: 25176007



www.von-poll.com

PREZZO D'ACQUISTO: 995.000 EUR • SUPERFICIE NETTA: ca. 175 m² • VANI: 4

CODICE OGGETTO: 25176007 - 14057 Berlin – Charlottenburg

- A colpo d'occhio
- La proprietà
- Dati energetici
- Una prima impressione
- Dettagli dei servizi
- Tutto sulla posizione
- Ulteriori informazioni
- Partner di contatto

CODICE OGGETTO: 25176007 - 14057 Berlin – Charlottenburg

A colpo d'occhio

CODICE OGGETTO	25176007	Prezzo d'acquisto	995.000 EUR
Superficie netta	ca. 175 m ²	Appartamento	Piano
DISPONIBILE DAL	09.03.2025	Compenso di mediazione	Käuferprovision beträgt 2,38 % (inkl. MwSt.) des beurkundeten Kaufpreises
Piano	1	Stato dell'immobile	Ammodernato
Vani	4	Tipologia costruttiva	massiccio
Camere da letto	2	Superficie lorda	ca. 12 m ²
Bagni	2	Caratteristiche	Bagni di servizio, Cucina componibile, Balcone
Anno di costruzione	1910		

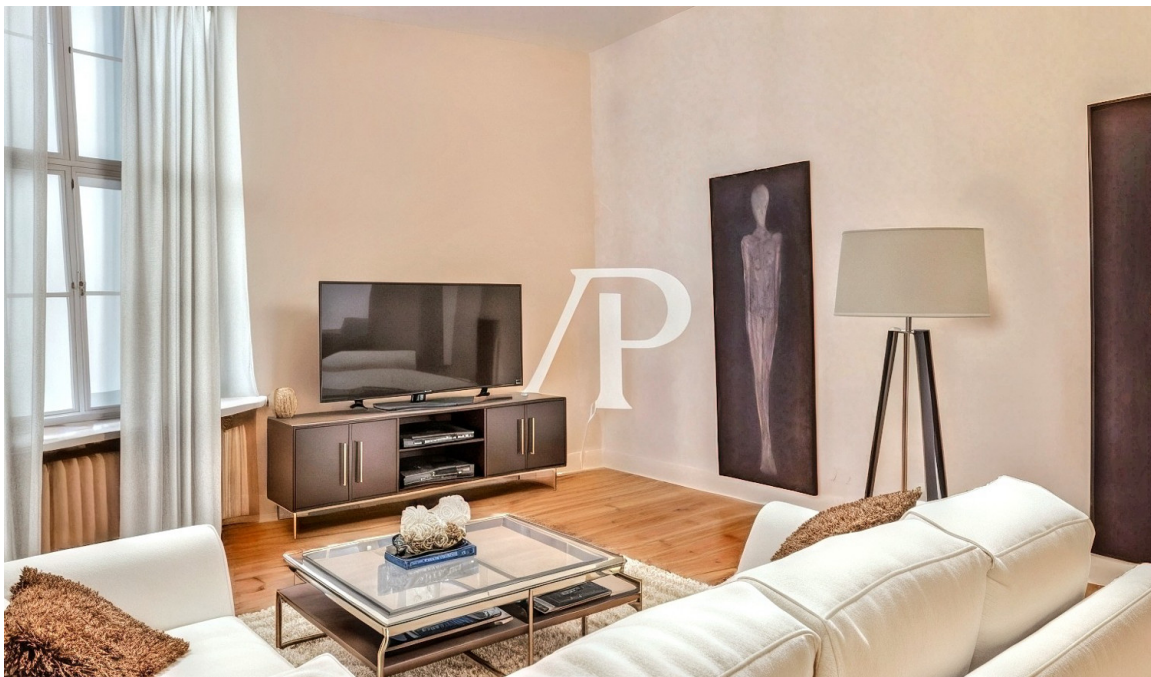
CODICE OGGETTO: 25176007 - 14057 Berlin – Charlottenburg

Dati energetici

Tipologia di riscaldamento	centralizzato	Certificazione energetica	Diagnosi energetica
Riscaldamento	Tele	Consumo energetico	113.30 kWh/m ² a
CERTIFICAZIONE ENERGETICA VALIDO FINO A	23.11.2025	Classe di efficienza energetica	D
Fonte di alimentazione	Teleriscaldamento	Anno di costruzione secondo il certificato energetico	1910

CODICE OGGETTO: 25176007 - 14057 Berlin – Charlottenburg

La proprietà



Capital



MAKLER-KOMPASS
HEFT 10/2024

Top-Makler Berlin



Höchstnote für
von Poll Immobilien
City-West

Quelle: IIB Institut
IM TEST: 3.904 Makler

GÜLTIG BIS: 10/25

CODICE OGGETTO: 25176007 - 14057 Berlin – Charlottenburg

La proprietà



CODICE OGGETTO: 25176007 - 14057 Berlin – Charlottenburg

La proprietà



CODICE OGGETTO: 25176007 - 14057 Berlin – Charlottenburg

La proprietà



CODICE OGGETTO: 25176007 - 14057 Berlin – Charlottenburg

La proprietà



CODICE OGGETTO: 25176007 - 14057 Berlin – Charlottenburg

La proprietà



CODICE OGGETTO: 25176007 - 14057 Berlin – Charlottenburg

La proprietà



CODICE OGGETTO: 25176007 - 14057 Berlin – Charlottenburg

La proprietà



Capital



MAKLER-KOMPASS

HEFT 10/2024

Top-Makler Berlin



Höchstnote für
von Poll Immobilien
City-West

Quelle: IIB Institut
IM TEST: 3.904 Makler

GÜLTIG BIS: 10/25

CODICE OGGETTO: 25176007 - 14057 Berlin – Charlottenburg

La proprietà

F.A.Z. INSTITUT

**DEUTSCHLANDS
BEGHRTESTE
IMMOBILIENMAKLER**

VON POLL IMMOBILIEN

Basis: Anbieterreputation
02/2025

faz.net/begehrteste-produkte-services

CODICE OGGETTO: 25176007 - 14057 Berlin – Charlottenburg

Una prima impressione

Die Wohnung befindet sich in einem sehr gepflegten Altbau in Berlin Charlottenburg. Sehr zentrale Lage nahe Lietzensee und Funkturm. Die Wandflächen im vorderen Wohnbereich sind gespachtelt, im hinteren Wohnbereich teilweise gespachtelt und teilweise tapeziert. In einem separaten Hauswirtschaftsraum können Waschmaschine und Trockner untergebracht werden. Die Wohnung verfügt über einen großen Balkon, den man vom Wohnzimmer aus begehen kann. Es befindet sich kein Straßenbaum vor der vorderen Fensterfront, so dass die Wohnung sehr hell wirkt. Auf dem, mit Kunstobjekten anspruchsvoll gestalteten Hof, befinden sich separate abschließbare Abstellflächen für Fahrräder sowie eine überdachte und abschließbare Anlage für Abfallentsorgung. Ein Kellerraum gehört ebenfalls zur Wohnung. In den Wohnräumen ist Parkettfußboden verlegt. Im Flurbereich befinden sich neu aufgearbeitete Dielen. In der Wohnküche gibt es Bambusparkett und die originalen Fliesen sind als Fries in die gespachtelte Wand eingearbeitet. Es ist genug Platz für einen großen Esstisch. Das Masterbad verfügt über eine Eckbadewanne sowie eine große ebenerdige Dusche mit Rainshower. Vom Masterbad gelangt man durch einen Ankleidebereich in das Schlafzimmer. In einem separaten Hauswirtschaftsraum können Waschmaschine und Trockner untergebracht werden. Anschlüsse dafür sind vorbereitet.

CODICE OGGETTO: 25176007 - 14057 Berlin – Charlottenburg

Dettagli dei servizi

- Hohe Decken
- Indirekte Beleuchtung im Flur
- Gäste-Duschbad
- Balkon
- Original Parkett- und Dielenboden
- Bambusparkett in der Küche
- Masterbad mit Eckbadewanne und großer Dusche
- Große Küche mit Platz zum Essen
- Ankleidebereich
- Hauswirtschaftsraum mit Anschluß für Waschmaschine
- Kellerraum
- Abschließbare Abstellfläche für Fahrräder im Hof

CODICE OGGETTO: 25176007 - 14057 Berlin – Charlottenburg

Tutto sulla posizione

Die Wohnung befindet sich in sehr sehr zentraler Lage nahe Lietzensee und Funkturm und unweit der neuen BMW Niederlassung Berlin am Kaiserdamm. Das Charlottenburger Kerngebiet unmittelbar östlich der Stadtautobahn wird im Norden vom Spandauer Damm / Otto-Suhr-Allee und südlich vom Kurfürstendamm begrenzt. Kennzeichnend für das Quartier sind zahlreiche schön sanierte (überwiegend) fünfstöckige Altbauten und ruhige, gut durchgrünte Straßen in Blockrandbebauung. Grünflächen und Wasserblick bietet der Lietzenseepark rund um den gleichnamigen See. Neben dem Kurfürstendamm als bekanntester Straße Berlins sind auf jeden Fall noch der Savignyplatz mit vielfältiger Gastronomie und die Fußgängerzone in der Wilmersdorfer Straße als eine der beliebtesten Einkaufsstraßen hervorzuheben. Der Ortsteil grenzt an die Stadtautobahn A 100 (Autobahnabfahrten Spandauer Damm, Kaiserdamm, Kaiserdamm Süd, Kurfürstendamm). Neben Spandauer Damm / Otto-Suhr-Allee im Norden und Kurfürstendamm im Süden sind die Hauptverkehrsachsen West - Ost: Kaiserdamm / Bismarckstraße und Neue Kantstraße / Kantstraße sowie Nord-Süd: Schlossstraße / Windsscheidstraße, Kaiser-Friedrich-Straße und Leibnitzstraße. Der Ortsteil ist per S-Bahn und U-Bahn sehr gut erreichbar, wichtige Bahnhöfe / Kreuze sind Westkreuz und Zoologischer Garten (auch Regionalverkehr). Neben S-Bahn und U-Bahn sichern unzählige Buslinien die innere Erschließung. Der Flughafen Tegel ist ca. 15 (Auto-) Minuten entfernt.

CODICE OGGETTO: 25176007 - 14057 Berlin – Charlottenburg

Ulteriori informazioni

Es liegt ein Energiebedarfsausweis vor. Dieser ist gültig bis 23.11.2025. Endenergiebedarf beträgt 113.30 kwh/(m²*a). Wesentlicher Energieträger der Heizung ist Fernwärme. Das Baujahr des Objekts lt. Energieausweis ist 1910. Die Energieeffizienzklasse ist D. Unser Service für Sie als Eigentümer: Wir bewerten gern kostenfrei Ihre Immobilie entsprechend dem aktuellen Marktwert, entwickeln eine Ihrem Objekt angepasste Verkaufsstrategie und stehen Ihnen bis zum erfolgreichen Verkauf zur Verfügung. VON POLL IMMOBILIEN steht als Maklerunternehmen mit seinen Mitarbeitern und Kollegen für die Werte Seriosität, Zuverlässigkeit und Diskretion. Unser bundesweites und internationales Netzwerk ermöglicht es uns, Verkäufer bzw. Vermieter und Interessenten bestmöglich zusammenzuführen. Wir können Ihnen bereits in den ersten Gesprächen mitteilen, wie viele vorgemerkte Suchinteressenten wir haben. Kommen Sie einfach bei uns vorbei, rufen Sie uns an oder senden Sie uns eine E-Mail – wir freuen uns, Sie kennen zu lernen. Wir weisen darauf hin, dass die von uns weitergegebenen Objektinformationen, Unterlagen, Pläne etc. vom Veräußerer bzw. Vermieter stammen. Eine Haftung für die Richtigkeit oder Vollständigkeit der Angaben übernehmen wir daher nicht. Es obliegt daher unseren Kunden, die darin enthaltenen Objektinformationen und Angaben auf ihre Richtigkeit hin zu überprüfen. Wir bitten Sie um Verständnis, dass wir die vollständigen Angaben zur Immobilie nur übermitteln können, wenn uns alle Kontaktdaten des Interessenten (Wohnanschrift, Telefon, ...) vorliegen.

CODICE OGGETTO: 25176007 - 14057 Berlin – Charlottenburg

Partner di contatto

Per ulteriori informazioni, si prega di contattare la persona di riferimento:

Sibylle Lunkenheimer & Alexander Prokopetz

Pfalzburger Straße 79 Berlino - Città-Ovest
E-Mail: berlin.city.west@von-poll.com

To Disclaimer of von Poll Immobilien GmbH

www.von-poll.com