

Heidelberg

# Vollmöblierte Designerwohnung im Nebenbau einer historischen Altbauvilla mit großer Terrasse

CODICE OGGETTO: 25018006



[www.von-poll.com](http://www.von-poll.com)

PREZZO D'AFFITTO: 2.600 EUR • SUPERFICIE NETTA: ca. 133 m<sup>2</sup> • VANI: 3

CODICE OGGETTO: 25018006 - 69115 Heidelberg

- A colpo d'occhio
- La proprietà
- Dati energetici
- Planimetrie
- Una prima impressione
- Dettagli dei servizi
- Tutto sulla posizione
- Ulteriori informazioni
- Partner di contatto

**CODICE OGGETTO: 25018006 - 69115 Heidelberg**

## A colpo d'occhio

CODICE OGGETTO	25018006
Superficie netta	ca. 133 m <sup>2</sup>
DISPONIBILE DAL	01.03.2025
Vani	3
Camere da letto	2
Bagni	1
Anno di costruzione	2015
Garage/Posto auto	1 x superficie libera

Prezzo d'affitto	2.600 EUR
Costi aggiuntivi	400 EUR
Appartamento	Maisonette
Compenso di mediazione	keine Mieterprovision
Tipologia costruttiva	massiccio
Caratteristiche	Terrazza, Bagni di servizio

CODICE OGGETTO: 25018006 - 69115 Heidelberg

## Dati energetici

Tipologia di riscaldamento	a pavimento	Certificazione energetica	Legally not required
Fonte di alimentazione	Teleriscaldamento		

CODICE OGGETTO: 25018006 - 69115 Heidelberg

## La proprietà



[www.von-poll.com](http://www.von-poll.com)



CODICE OGGETTO: 25018006 - 69115 Heidelberg

## La proprietà



CODICE OGGETTO: 25018006 - 69115 Heidelberg

## La proprietà



CODICE OGGETTO: 25018006 - 69115 Heidelberg

## La proprietà





CODICE OGGETTO: 25018006 - 69115 Heidelberg

## La proprietà



CODICE OGGETTO: 25018006 - 69115 Heidelberg

## La proprietà



CODICE OGGETTO: 25018006 - 69115 Heidelberg

## La proprietà



CODICE OGGETTO: 25018006 - 69115 Heidelberg

## La proprietà



CODICE OGGETTO: 25018006 - 69115 Heidelberg

## La proprietà



FÜR SIE IN DEN BESTEN LAGEN

VON POLL IMMOBILIEN

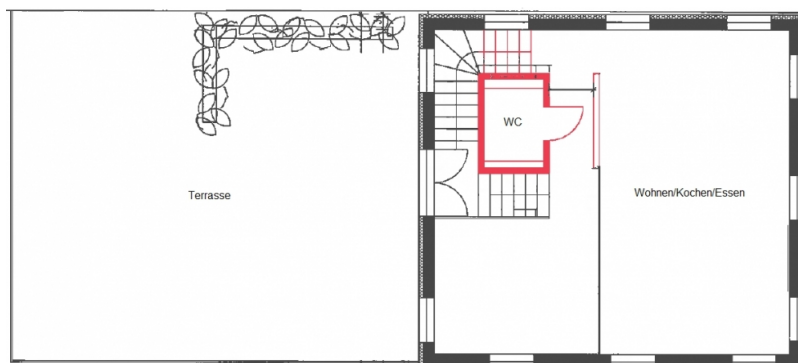
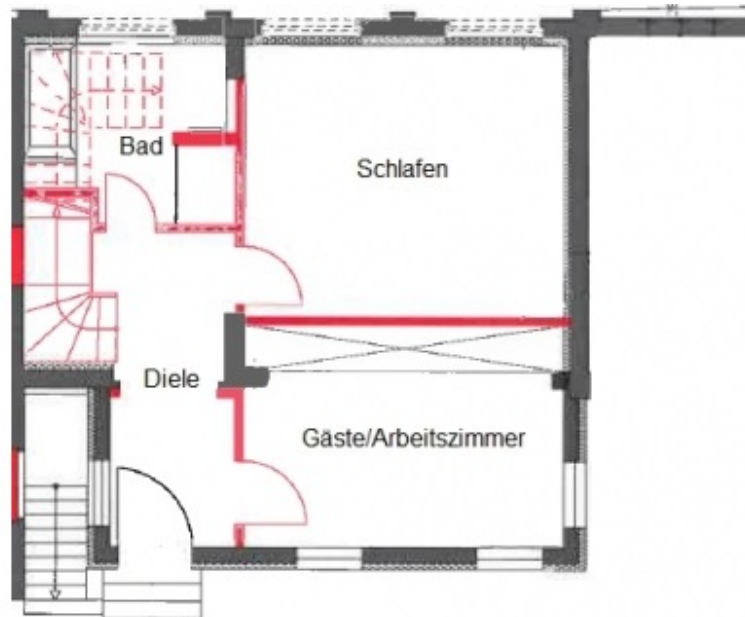
Gern informieren wir Sie persönlich über weitere Details zur Immobilie.  
Vereinbaren Sie einen Besichtigungstermin mit uns:  
0800 – 333 33 09

*Wir freuen uns, von Ihnen zu hören.*

[www.von-poll.com](http://www.von-poll.com)

CODICE OGGETTO: 25018006 - 69115 Heidelberg

## Planimetrie



Questa pianta non è in scala. I documenti ci sono stati dati dal cliente. Per questo motivo, non possiamo garantire la precisione delle informazioni.

**CODICE OGGETTO: 25018006 - 69115 Heidelberg**

## Una prima impressione

Es stehen 133 m<sup>2</sup> Wohnfläche in einem behutsam renovierten Nebenbau eines denkmalgeschützten Villenensembles zum 1. März 2025 zur Verfügung. Die helle Dreizimmerwohnung ist sehr geschmackvoll vollmöbliert und es stehen viele moderne Geräte in der top modernen Küche für den alltäglichen Gebrauch zur Verfügung. Hohe Decken, zahlreiche große Fenster, eine übergroße Westterrasse und ein Stellplatz runden das Angebot ab.

**CODICE OGGETTO: 25018006 - 69115 Heidelberg**

## Dettagli dei servizi

- 75 m<sup>2</sup> große Westterrasse
- hohe Decken
- Fußbodenheizung
- hochwertiger Parkettboden
- Designerbad
- hochwertige voll eingerichtete moderne Küche
- geschmackvolle moderne Möbel und Lampen
- 1 Stellplatz im Freien
- sofort bezugsbereit



**CODICE OGGETTO: 25018006 - 69115 Heidelberg**

## Tutto sulla posizione

Die Weststadt gehört zu den beliebtesten Stadtteilen Heidelbergs. Ihre besonderen Vorzüge liegen in ihrer Nähe zum Zentrum, welches in wenigen Minuten fußläufig erreichbar ist. Dieser Stadtteil wird vor allem von großzügigen Jugendstilhäusern mit schönen Altbauwohnungen geprägt. Vor allem Familien wie auch gut situierte Akademiker schätzen die angenehme Wohnsituation. Schulen und Kindergärten, als auch alle Geschäfte des täglichen Bedarfs, zeichnen die gute Infrastruktur der Weststadt ebenfalls aus.

**CODICE OGGETTO: 25018006 - 69115 Heidelberg**

## Ulteriori informazioni

**PROVISIONSHINWEIS:** Mit der Anfrage bei und durch Inanspruchnahme der Dienstleistung der Firma von Poll Immobilien GmbH, wird ein Maklervertrag geschlossen. Sofern es durch die Tätigkeit der Firma VON POLL IMMOBILIEN GmbH zu einem wirksamen Hauptvertrag mit der Eigentümerseite kommt, hat der INTERESSENT bei Abschluss - eines MIETVERTRAGS keine Provision/Maklercourtage an die von Poll Immobilien GmbH zu zahlen. - eines KAUFVERTRAGS die ortsübliche Provision/Maklercourtage an die von Poll Immobilien GmbH gegen Rechnung zu zahlen.

**HAFTUNG:** Wir weisen darauf hin, dass die von uns weitergegebenen Objektinformationen, Unterlagen, Pläne etc. vom Verkäufer bzw. Vermieter stammen. Eine Haftung für die Richtigkeit oder Vollständigkeit der Angaben übernehmen wir daher nicht. Es obliegt daher unseren Kunden, die darin enthaltenen Objektinformationen und Angaben auf ihre Richtigkeit hin zu überprüfen. Alle Immobilienangebote sind freibleibend und vorbehaltlich Irrtümer, Zwischenverkauf- und Vermietung oder sonstiger Zwischenverwertung.

**UNSER SERVICE FÜR SIE ALS EIGENTÜMER:** Planen Sie den Verkauf oder die Vermietung Ihrer Immobilie, so ist es für Sie wichtig, deren Marktwert zu kennen. Lassen Sie kostenfrei und unverbindlich den aktuellen Wert Ihrer Immobilie professionell durch einen unserer Immobilienspezialisten einschätzen. Unser bundesweites und internationales Netzwerk ermöglicht es uns, Verkäufer bzw. Vermieter und Interessenten bestmöglich zusammenzuführen.

CODICE OGGETTO: 25018006 - 69115 Heidelberg

## Partner di contatto

Per ulteriori informazioni, si prega di contattare la persona di riferimento:

Barbara Busch

---

Rohrbacher Straße 49 Heidelberg  
E-Mail: [heidelberg@von-poll.com](mailto:heidelberg@von-poll.com)

*To Disclaimer of von Poll Immobilien GmbH*

---

[www.von-poll.com](http://www.von-poll.com)